

⌚ Создано: 28.01.2026 в 20:47

Обновлено: 28.01.2026 в 21:24

Санкт-Петербург, улица Орбели, 18

11 000 000 ₽

Санкт-Петербург, улица Орбели, 18

Округ

[СПБ, Выборгский район](#)

Улица

[улица Орбели](#)

Квартира

Количество комнат

3

Площадь кухни

5.3 м²

Общая площадь

55.7 м²

Этаж

3/5

Детали объекта

Тип сделки

Продам

Раздел

[Квартиры](#)

Тип балкона

лоджия

Покупка в ипотеку

да

возможна ипотека, лифт, парковка

Описание

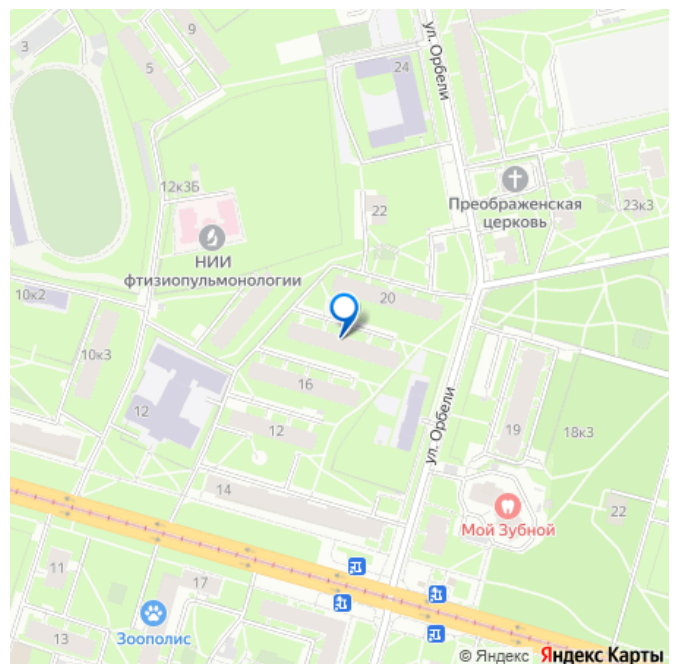
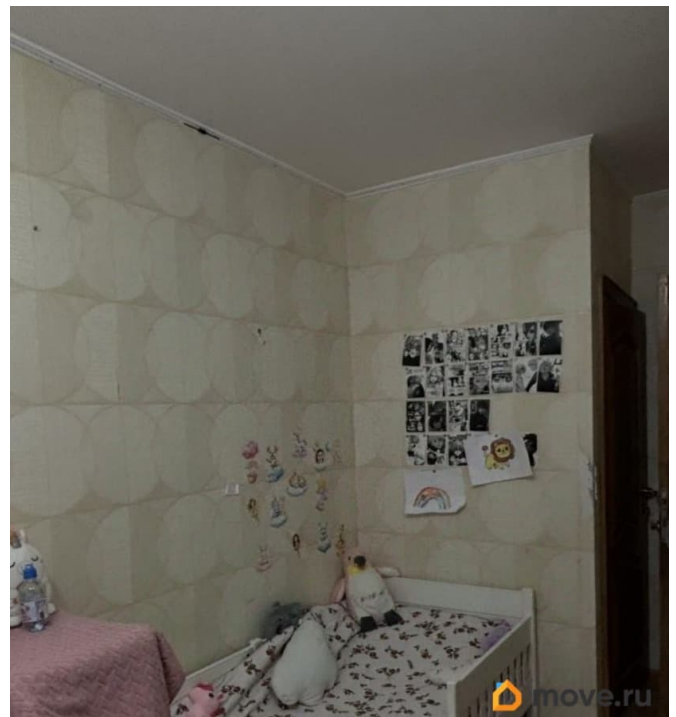
<https://spb.move.ru/objects/9288580550>

Ирина Архипова, Александр-

Недвижимость

79119802102

для заметок



Предлагаем Вам купить уютную 3 -комнатную квартиру в самом зеленом сердце Выборгского района. Идеальный вариант для тех, кто ценит тишину, чистый воздух и комфорт городской среды. О доме и квартире:

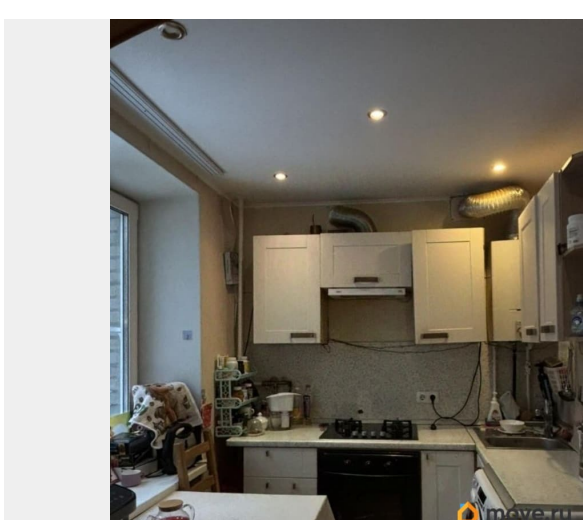
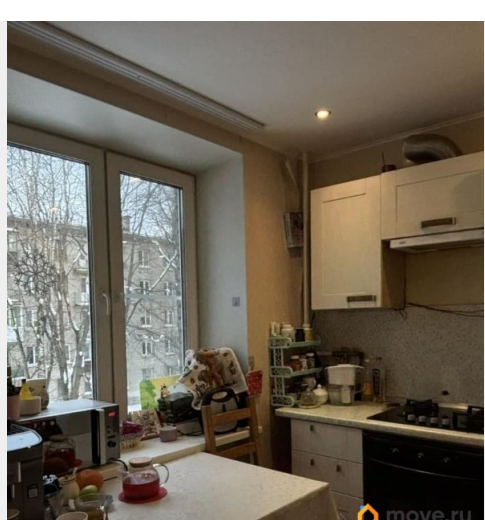
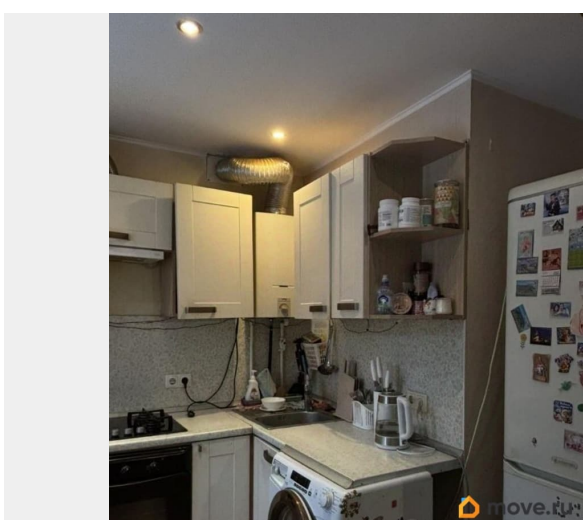
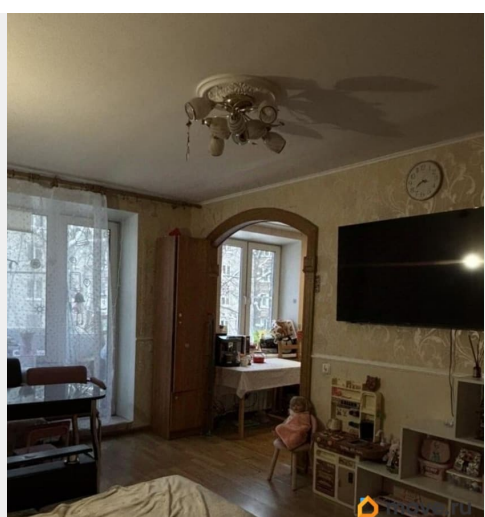
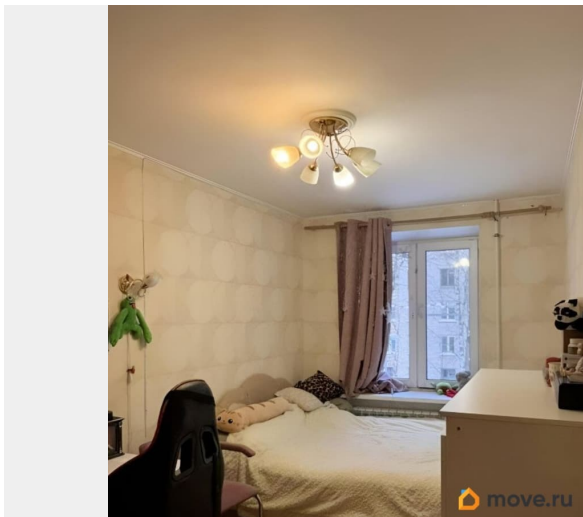
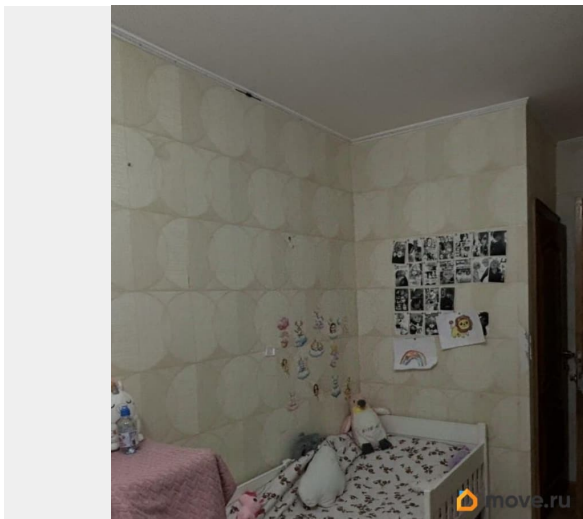
- Дом: Кирпичный, 1964 года постройки (отличная тепло- и звукоизоляция).
- Этаж: 3-й из 5-ти — оптимальная высота, не зависящая от лифта.
- Состояние: Квартира очень светлая, окна выходят на тихую, утопающую в зелени улицу Орбели. Инфраструктура для жизни: В шаговой доступности всё, что нужно для комфортных будней и активных выходных:

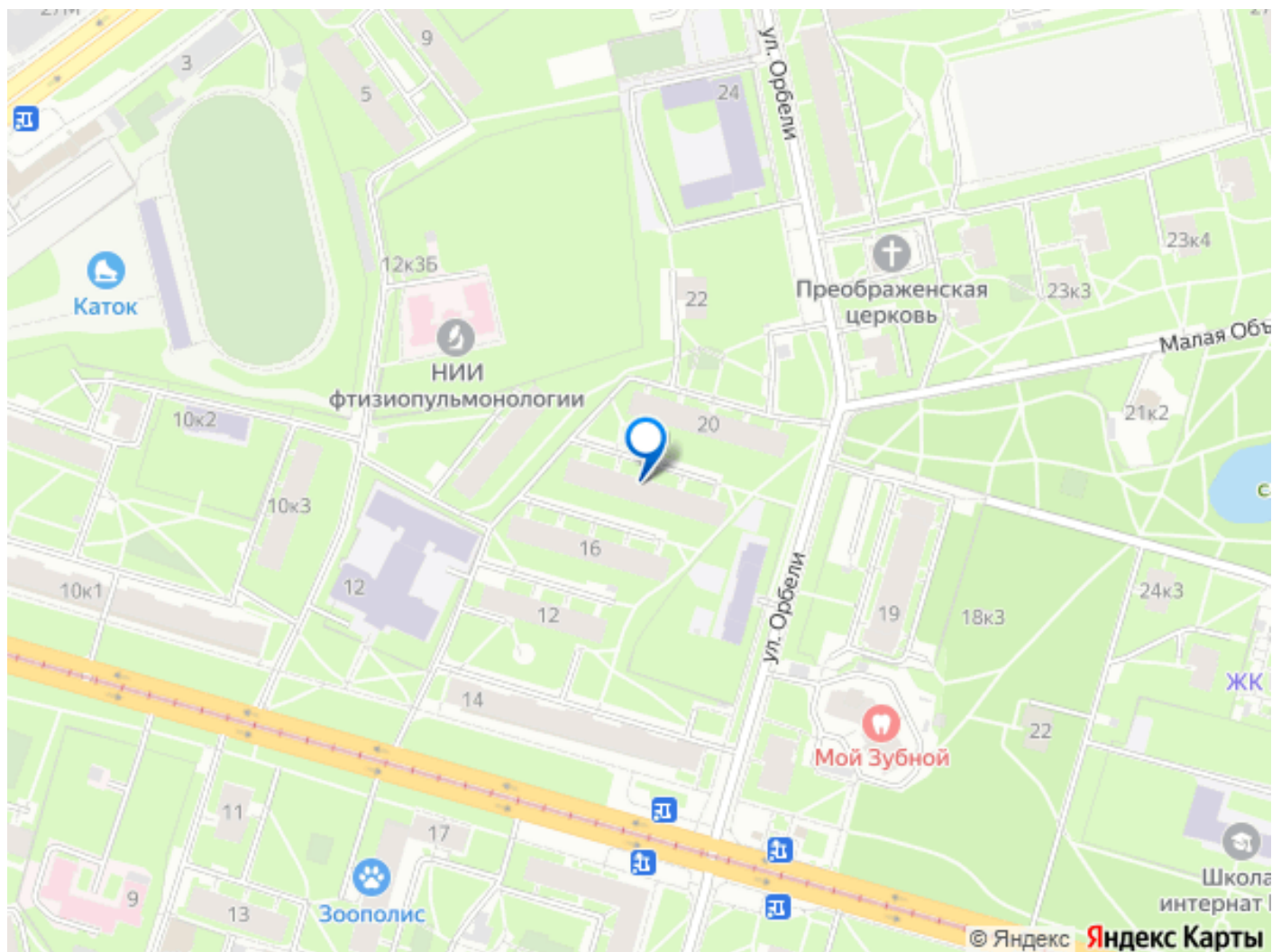
- Парки: Легендарный парк Сосновка, сад Серебряный пруд и Ботанический сад академии им. С.М. Кирова.
- Образование: Гимназия 105 и детский сад 112 — прямо рядом с домом.
- Здоровье: Поликлиника (5 мин.), стоматология Мой Зубной, аптеки.
- Спорт и досуг: Бассейн и спортзал Политехник.
- Магазины: Пятерочка, супермаркеты, хозяйственные магазины и ПВЗ Wildberries.

Транспортная доступность:

- 20 минут пешком до ст. метро Площадь Мужества.
- 15 минут пешком до ж/д станции Ланская (удобно для поездок за город).
- Рядом остановки трамваев и автобусов.

Парковка во дворе всегда доступна. Звоните и записывайтесь на просмотр! Один продавец! Юридическое сопровождение входит в стоимость сделки !Один взрослый собственник!





Move.ru - вся недвижимость России