

Создано: 21.10.2025 в 11:57

Обновлено: 10.02.2026 в 16:21

Санкт-Петербург, Новосибирская улица,
21

8 749 999 ₽

Санкт-Петербург, Новосибирская улица, 21

Округ

[СПБ, Приморский район](#)

Улица

[улица Новосибирская](#)

Квартира

Количество комнат

3

Высота потолков

2.6 м

Жилая площадь

38.9 м²

Площадь кухни

6 м²

Общая площадь

55.9 м²

Этаж

4/5

Детали объекта

Тип сделки

Продам

Раздел

[Квартиры](#)

Тип балкона

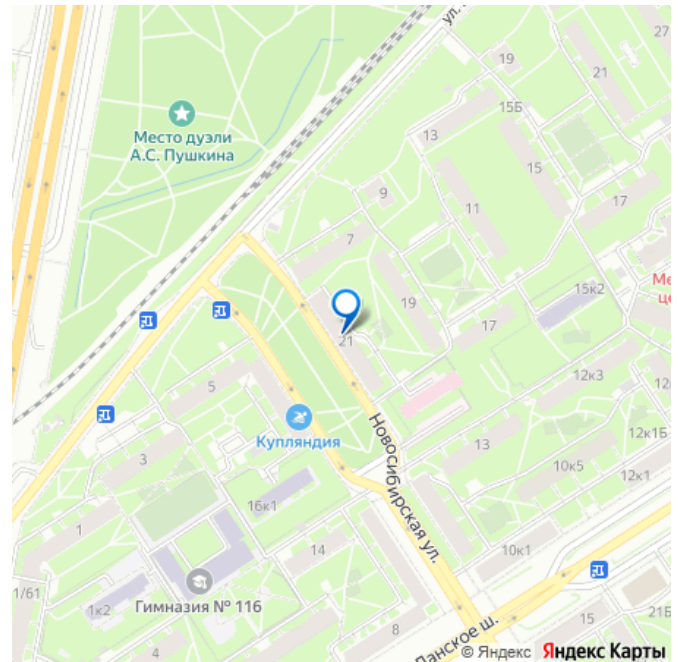
<https://spb.move.ru/objects/9285881314>

Георгий Литягин, Лабецкий

Недвижимость

79819903179

для заметок



балкон

Тип санузла

совмещенный

Вид из окна

на улицу

Ремонт

без ремонта

Описание

Уютная светлая КВАРТИРА рядом с МЕТРО в зелёном РАЙОНЕ Если у Вас есть своя квартира на продажу — МОЖЕМ КУПИТЬ ЕЁ В TRADE-IN! !ПРОДАЖА БЕЗ КОМИССИИ!

Описание и фото ПОЛНОСТЬЮ СООТВЕТСТВУЮТ действительности.

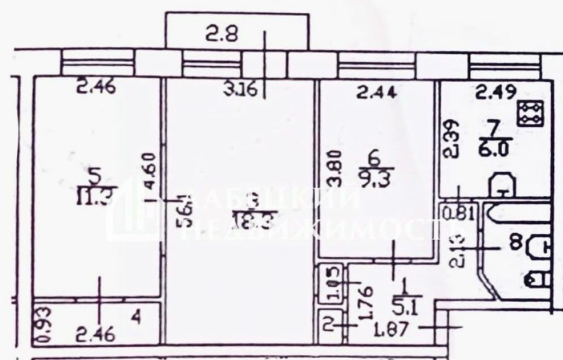
ДОКУМЕНТЫ - Один взрослый СОБСТВЕННИК - Без ПЕРЕПЛАНИРОВОК - Документы готовы к СДЕЛКЕ - СОБСТВЕННИК находится в САНКТ-ПЕТЕРБУРГЕ, будет лично присутствовать на сделке - Подходит ПОД ИПОТЕКУ. При необходимости ПОМОЖЕМ с одобрением.

КВАРТИРА - ПЛАСТИКОВЫЕ ОКНА выходят на УЮТНЫЙ и ЗЕЛЕНый сквер - ТРИ объемные комнаты (9.3, 18.3 и 11.3м2) ПРАВИЛЬНОЙ формы - Просторный совмещенный САМУЗЕЛ (3.2м2) - ФУНКЦИОНАЛЬНАЯ прихожая с выделенным местом для хранения - Квартира теплая ПРО ДОМ И ИНФРАСТРУКТУРУ: -

Чистый, аккуратный ПОДЪЕЗД -

Ответственное ТСЖ ПРИМОРСКИЙ район — один из самых ПРЕСТИЖНЫХ и КОМФОРТНЫХ для жизни в САНКТ-ПЕТЕРБУРГЕ. Черная речка — ИСТОРИЧЕСКИЙ район с развитым ТРАНСПОРТОМ и ЗЕЛЁНЫМИ улицами. В пешей доступности: - МЕТРО Черная речка и Пионерская — 10 15 минут (СИНЯЯ ветка, прямая до НЕВСКОГО проспекта) - До ПЕТРОГРАДСКОЙ стороны можно дойти

пешком - 30 минут до НАБЕРЕЖНОЙ НЕВЫ - 5 минут до Ж/Д станции Новая Деревня (ФИНЛЯНДСКОЕ направление) - Быстрый выезд на КАД и ЗСД (20 минут) - Рядом ТРК «СИТИ МОЛЛ», КАФЕ, ПЕКАРНИ, РЕСТОРАНЫ, СУПЕРМАРКЕТЫ, АПТЕКИ, БАНКИ, УДЕЛЬНЫЙ ПАРК - У дома ПАРКОВКА и остановка ОБЩЕСТВЕННОГО транспорта Торг ВОЗМОЖЕН, но только после просмотра. Пишите или ЗВОНИТЕ — с удовольствием покажем КВАРТИРУ!



move.ru

