

🕒 Создано: 18.08.2025 в 22:13

Обновлено: 21.11.2025 в 17:18

Агент

79812268710

**Санкт-Петербург, Белградская улица,
6К2**

9 850 000 ₽

Санкт-Петербург, Белградская улица, 6К2

Округ

[СПБ, Фрунзенский район](#)

Улица

[улица Белградская](#)

Квартира

Количество комнат

3

Высота потолков

2.56 м

Жилая площадь

34.9 м²

Площадь кухни

10.8 м²

Общая площадь

55 м²

Этаж

6/10

Детали объекта

Тип сделки

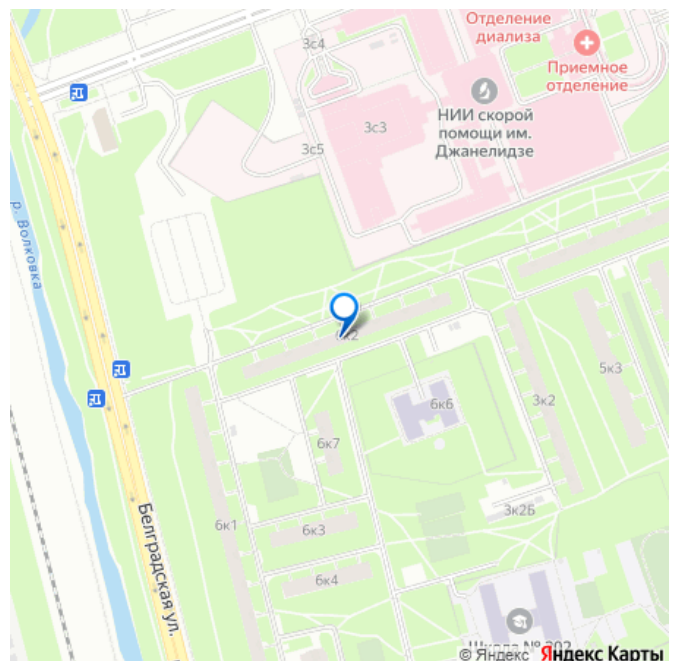
Продам

Раздел

[Квартиры](#)

Тип балкона

для заметок



лоджия

Тип санузла

раздельный

Вид из окна

на улицу

Ремонт

косметический

Покупка в ипотеку

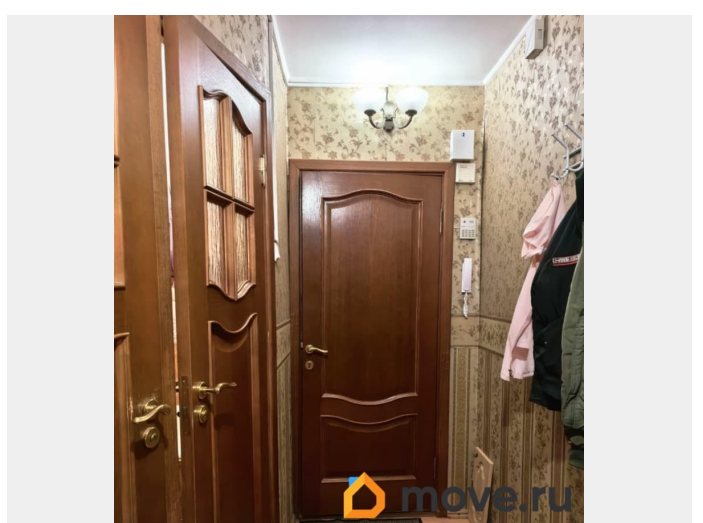
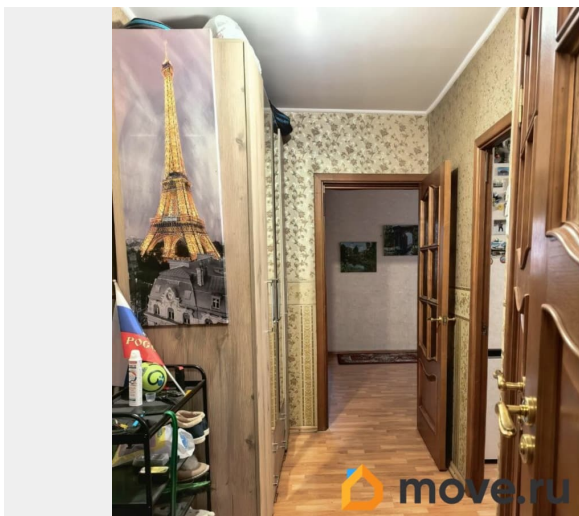
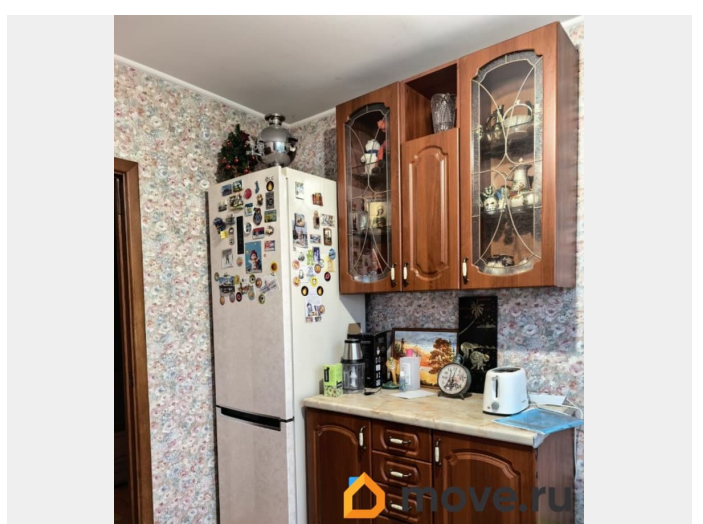
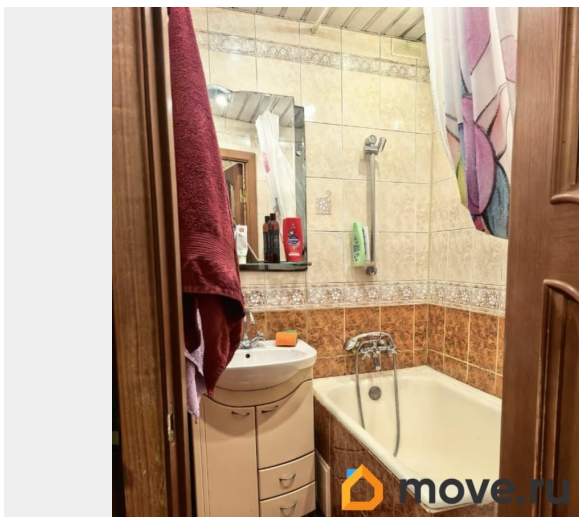
да

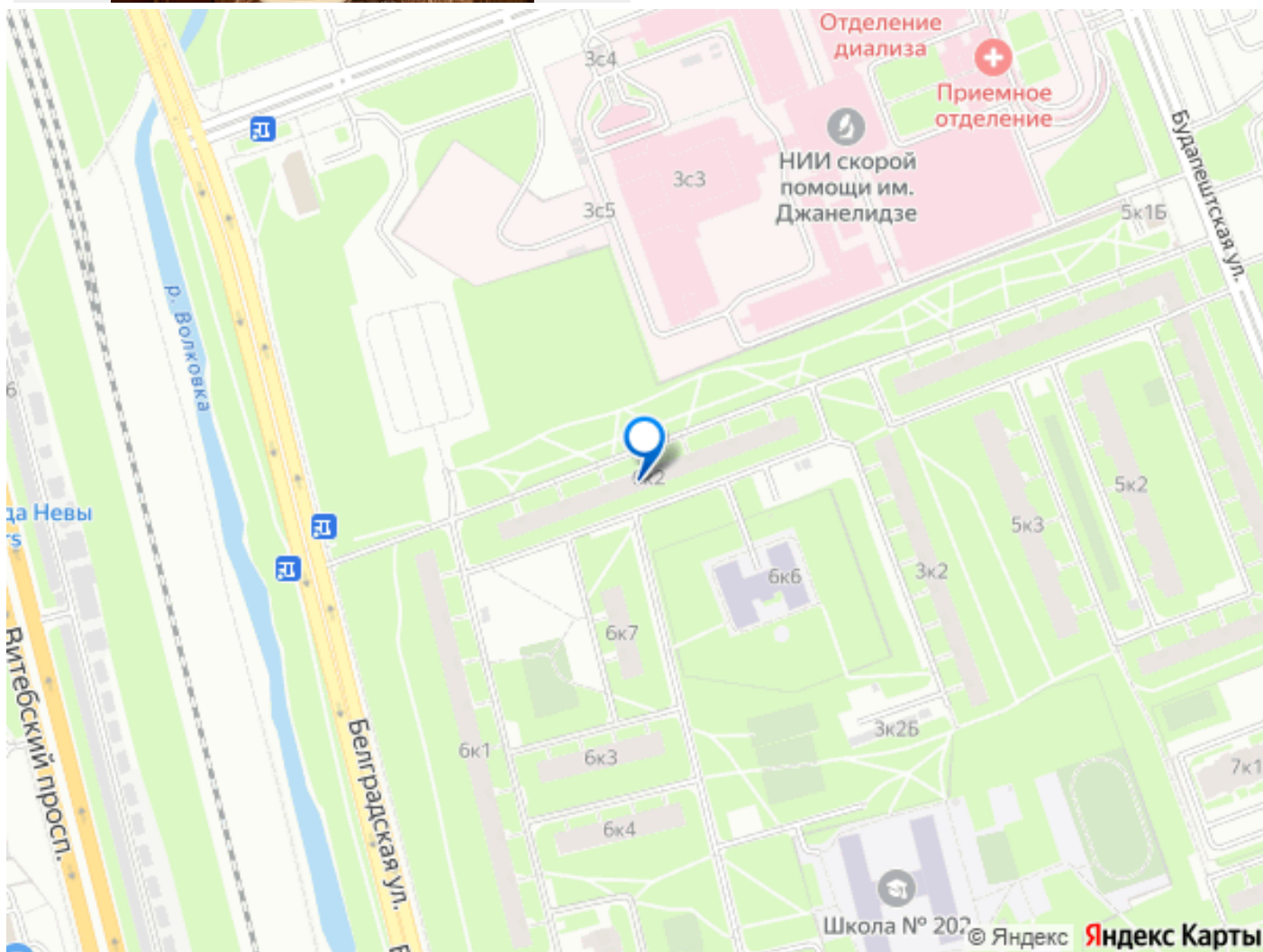
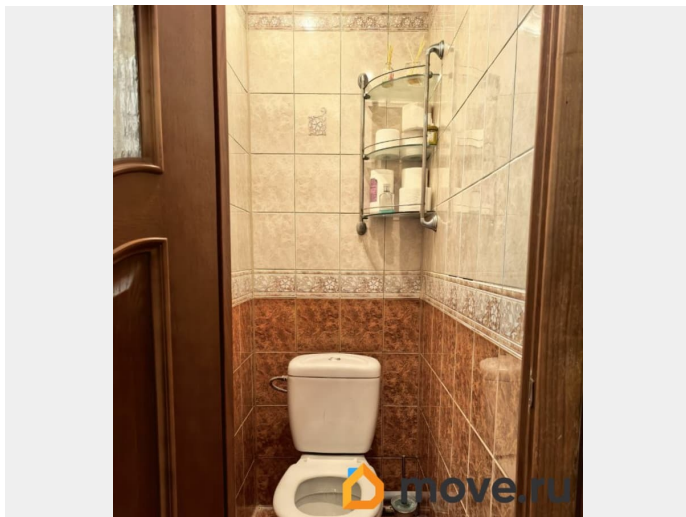
возможна ипотека, лифт, парковка

Описание

Просторная трехкомнатная квартира в Санкт-Петербурге ждет своего нового владельца! Расположена по адресу: Белградская улица, 6к2, всего в 17 минутах пешком от станции метро «Международная». Общая площадь квартиры составляет 55 кв. м, жилая 34.9 кв. м. Квартира находится на 6 этаже 10-этажного дома, построенного в 1971 году из блоков. Высота потолков 2.56 метра. В квартире сделан косметический ремонт, который придаст уют и комфорт вашей жизни. Планировка удобная: три комнаты 9,9+9,9+15,1 и просторная кухня площадью 10.8 кв. м. Окна выходят как во двор, так и на улицу, поэтому в квартире всегда светло. Есть одна утепленная лоджия, где можно насладиться свежим воздухом. Санузел отдельный, что добавляет удобства в повседневной жизни. В ванной установлен тёплый пол Дом ухоженный (ремонт произведён в 2025 году) и оборудован всем необходимым: наземная парковка, пассажирский лифт и мусоропровод. Территория вокруг дома благоустроена, и вы всегда найдете место для вашего

автомобиля. Инфраструктура района развита: рядом находятся школы, детские сады, клиники и магазины. Все необходимое для комфортной жизни в шаговой доступности. Есть обременение - ипотека. Лёгкая встречающая покупка.





Move.ru - вся недвижимость России