

🕒 Создано: 02.03.2026 в 16:59

Обновлено: 15.04.2026 в 11:14

Дмитрий Степанов, ВП недвижимость

79819285713

**Санкт-Петербург, Витебский проспект,
21К1**

8 790 000 ₹

Санкт-Петербург, Витебский проспект, 21К1

Округ

[СПБ, Московский район](#)

Улица

[проспект Витебский](#)

Квартира

Количество комнат

3

Жилая площадь

35 м²

Площадь кухни

6 м²

Общая площадь

55 м²

Этаж

2/5

Детали объекта

Тип сделки

Продам

Раздел

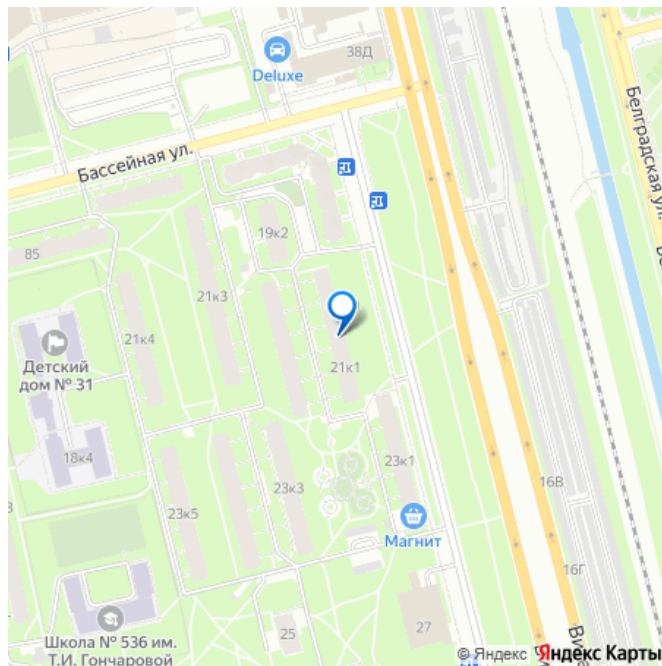
[Квартиры](#)

Тип балкона

балкон

Тип санузла

для заметок



раздельный

Вид из окна

на улицу

Ремонт

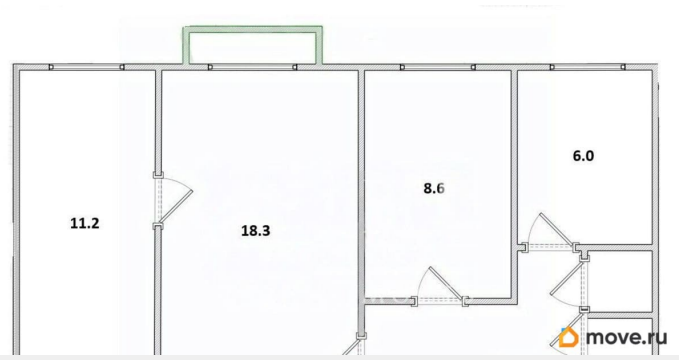
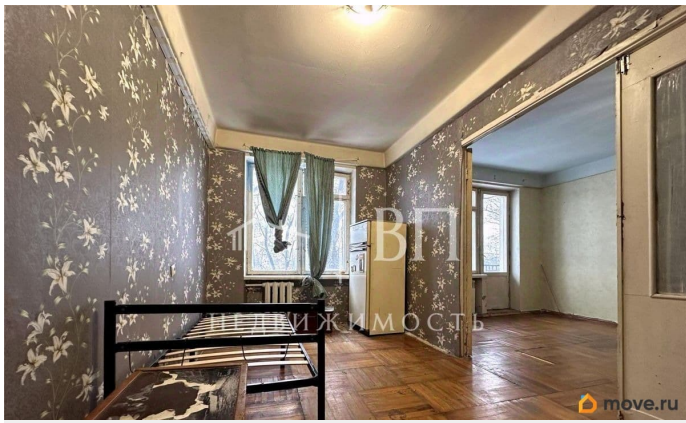
без ремонта

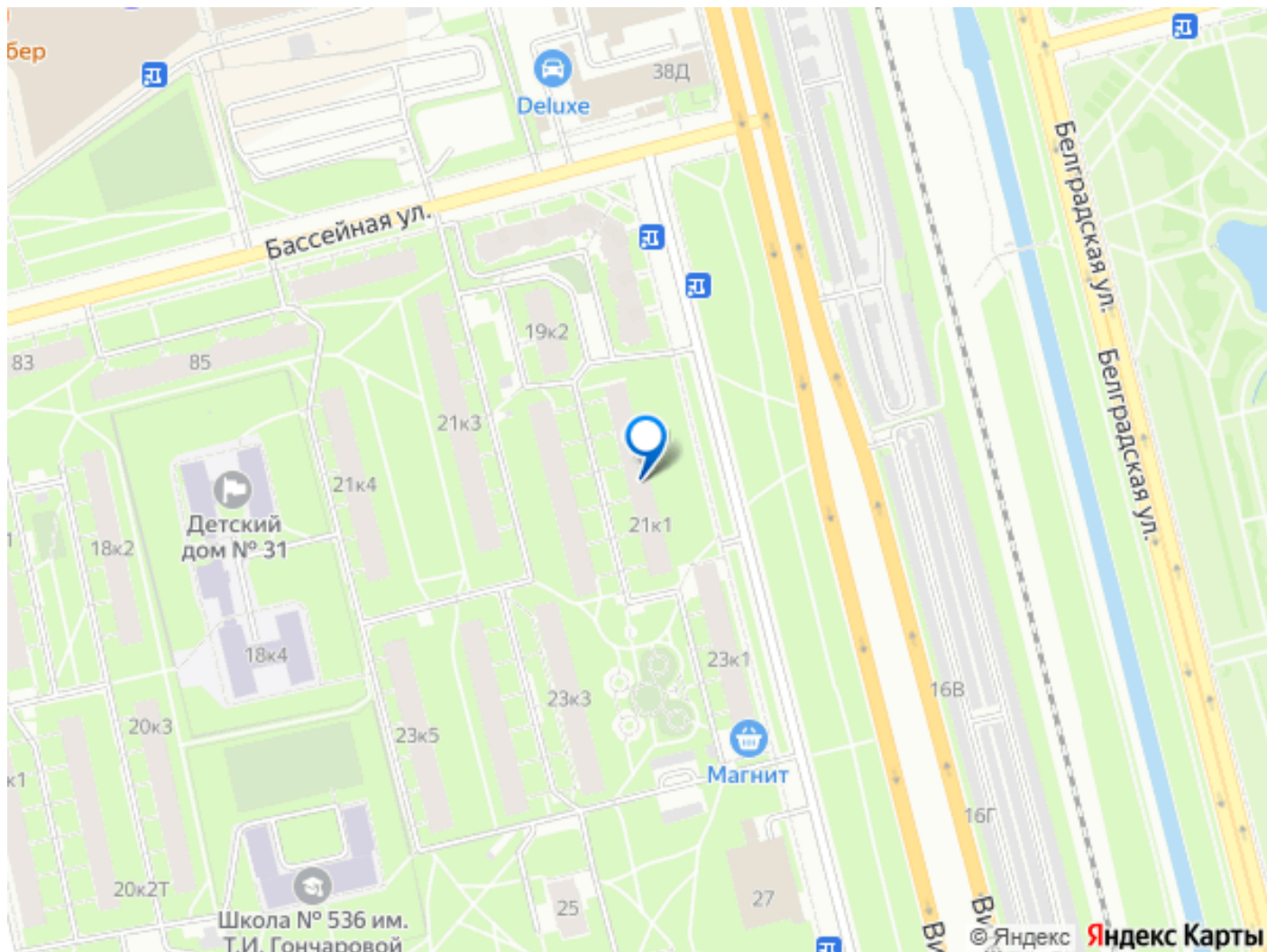
Описание

Если вы ищете просторную 3комнатную квартиру в надёжном доме с хорошей теплоизоляцией и возможностями для перепланировки — этот вариант точно стоит рассмотреть! Добавьте квартиру в «избранное» и звоните, чтобы записаться на просмотр — она заслуживает того, чтобы увидеть её своими глазами! ПРО КВАРТИРУ
Общая площадь: 55,2 м— достаточно места для большой семьи или тех, кто ценит простор. Кухня (6м) — компактная, но функциональная, с удобной планировкой для приготовления пищи. первая комната — 8,6 м подойдёт для детской или кабинета; Вторая комната — 18.3 м может служить гостиной
Третья комната — 11.2 м с гардеробной идеальна для главной спальни Санузел — раздельный, что особенно удобно для семей с детьми. Расположение в доме: 2-й этаж из 5 — оптимальный выбор: тихо, тепло, достаточно света, нет проблем с подъёмом, при этом не слышен шум с улицы. ДЛЯ КОГО ЭТОТ ВАРИАНТ ПОДХОДИТ: Семьи с детьми: двор благоустроен, есть детская площадка и прогулочные дорожки, рядом несколько школ и детских садов. Те, кто ценит комфорт и тишину: дом с отличной теплоизоляцией, толстые керамзитобетонные панели надёжно защищают от холода и уличного шума. Покупатели, ищущие надёжное жильё с потенциалом: конструкция дома серии 1507

позволяет выполнить перепланировку под свои нужды. Люди, ценящие развитую инфраструктуру: всё необходимое — магазины, парк, остановки общественного транспорта — в шаговой доступности. ПРО ДОМ: Один из лучших хрущевских домов. Низкие теплопотери Легко можно сделать любую перепланировку, несущие конструкции находятся по периметру комнаты. ТРАНСПОРТ И ИНФРАСТРУКТУРА До станции метро «Парк Победы» — 20 минут пешком, Школы и детские сады — несколько учреждений в шаговой доступности. Магазины — в пешей доступности, всё необходимое для повседневной жизни. Московский парк Победы — большой и красивый парк неподалёку, отличное место для прогулок и активного отдыха. ПРО ДОКУМЕНТЫ И СДЕЛКУ 2 взрослых собственника в собственности более 10-ти лет Условия сделки: прямая продажа, полная стоимость в договоре (без занижений). Ипотека: подходит для покупки в ипотеку, возможна скидка на ставку по ипотеке для заёмщиков Безопасность: проведён независимый юридический аудит, сделка полностью прозрачна Номер объекта: #1/537503/24690







Move.ru - вся недвижимость России