

Создано: 14.10.2025 в 13:12

Обновлено: 19.01.2026 в 14:35

Санкт-Петербург, проспект Шаумяна, 85

9 200 000 ₽

Санкт-Петербург, проспект Шаумяна, 85

Округ

[СПБ, Красногвардейский район](#)

Улица

[проспект Шаумяна](#)

Квартира

Количество комнат

3

Высота потолков

2.54 м

Жилая площадь

38.7 м²

Площадь кухни

7 м²

Общая площадь

56.3 м²

Этаж

4/5

Детали объекта

Тип сделки

Продам

Раздел

[Квартиры](#)

Тип балкона

балкон

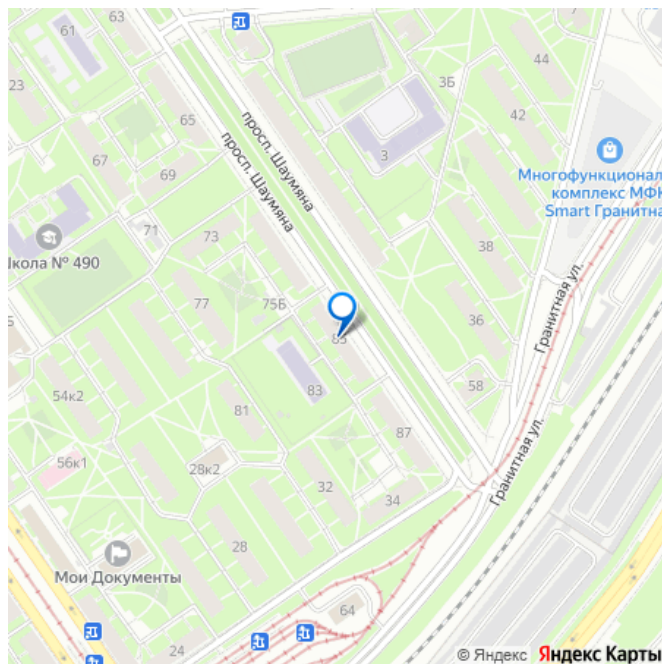
<https://spb.move.ru/objects/9285741889>

Роман Дмитриевский, ВП

недвижимость

79811726351

для заметок



Тип санузла

совмещенный

Вид из окна

на улицу

Ремонт

косметический

Покупка в ипотеку

да

возможна ипотека, лифт

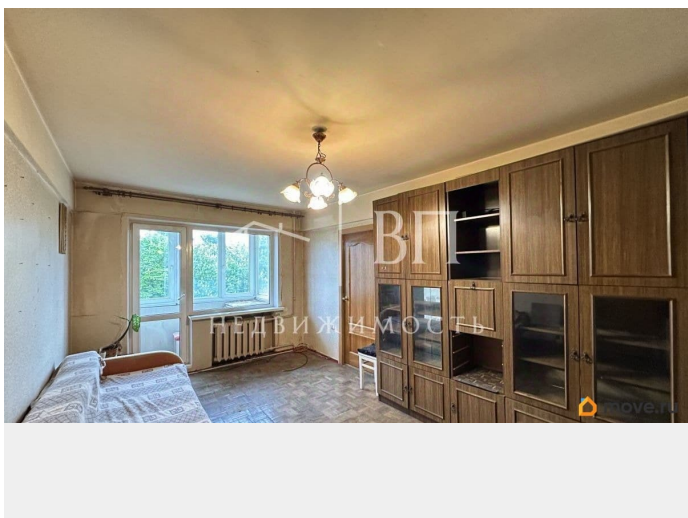
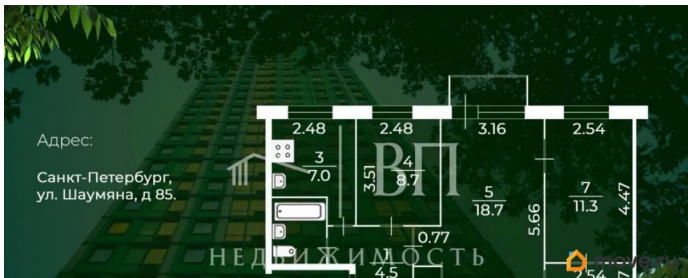
Описание

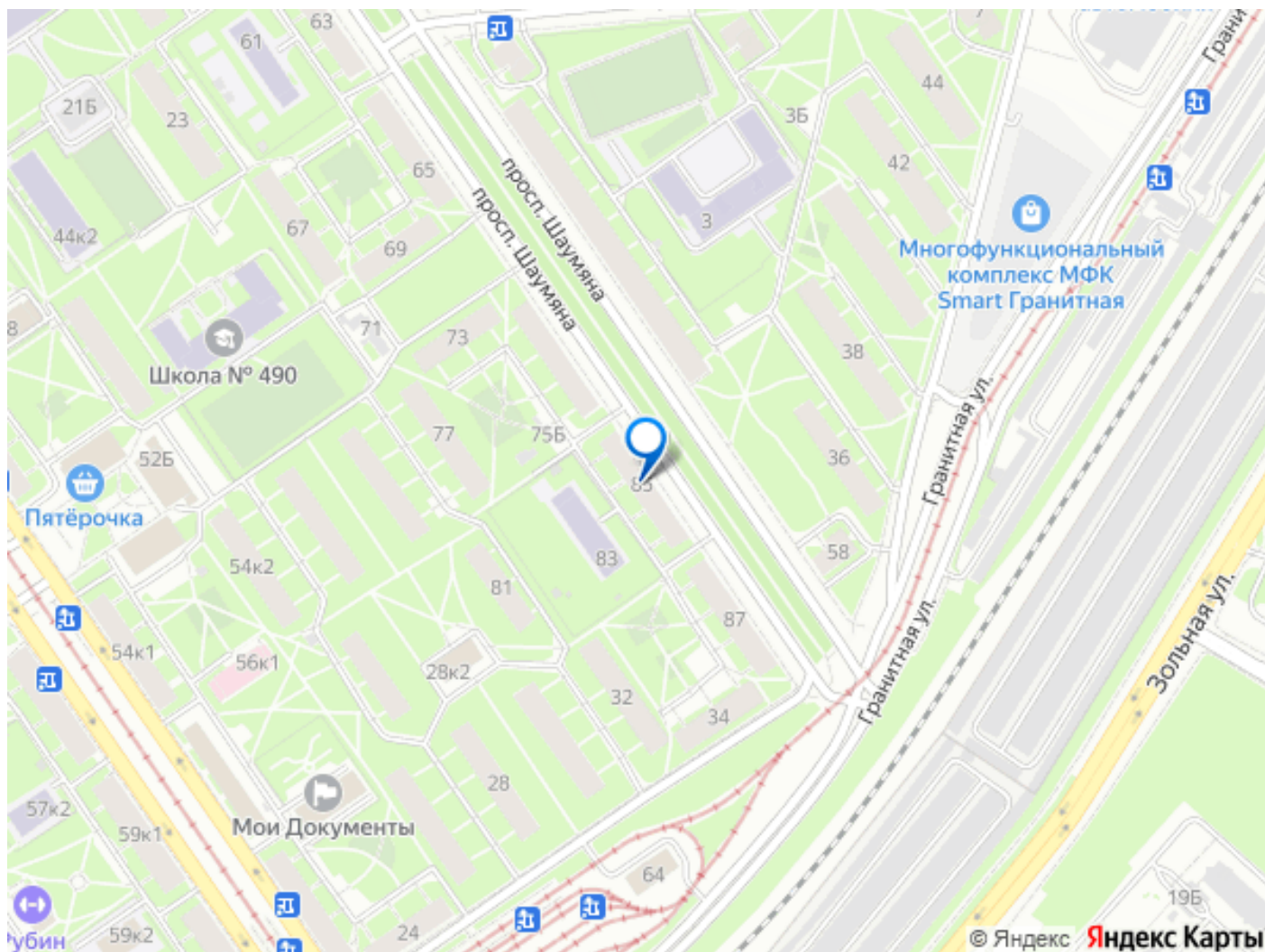
Продается просторная 3х комнатная квартира в Красногвардейском районе в пешей доступности до м. «Новочеркасская» и м. Ладожская. Быстрый выход на сделку: прямая продажа взрослый собственник без обременений

О квартире: Квартира принадлежала одной семье много лет, на сегодняшний день один собственник. Квартира чистая, ухоженная, можно заезжать и жить. В квартире достаточно много мест хранения и предусмотрена гардеробная в спальне. Преимуществом данной квартиры является застекленный балкон с видом на каштановую алею . Окна заменены на металлопластиковые . Вся мебель и техника остается новым собственникам. Общая площадь 56.3 м2 Жилая 38.7 м2 (8,7+18,7+11,3) Кухня 7 м2 Прихожая 4,5 м2 Совмещенный санузел

О доме: Дом находится в тихом и зеленом дворе рядом с метро Новочеркасская . Очень удобное расположение для тех кто ценит время, потраченное на дорогу, но при этом хочет жить в тихом и уютном месте и слушать пение птиц по утрам . Год постройки -1960 г Этаж/этажность 4/5 О социальной

инфраструктуре: В районе сложившаяся развитая социальная инфраструктура , поэтому является хорошим местом для проживания семей с детьми: 8 детских садов один из них находится во дворе дома . 5 школ (2 из них частные : Немецкая гимназия Петершуле и Эпишкола). 2 лицея : Лицей Стимул и ГБОУ Лицей 533 . Образовательные учреждения среднего профессионального образования: ГБПОУ Охтинский колледж ГБПОУ Малоохтинский колледж Высшие учебные заведения: Российский государственный гидрометеорологический университет СЗГМУ имени И.И. Мечникова Для любителей культурного досуга : Театр БУФ и Музей городской скульптуры Уткина дача В 5 минутах супермаркеты: Пятерочка ,Магнит ,Дикси , Fix Price . В 10 гипермаркет ОКЕЙ В 20 минутах от дома ,находятся 3 ТРЦ : Охта Молл , Лондон Молл ,Заневский Каскад. Зеленый район насыщенный парками : Малоохтинский и Заневский парки в пешей доступности Охта-Оккервиль с эко-тропой. В 5 минутах живописная набережная реки Оккервиль ,подходящая для пикников, созерцания и выгула питомцев. О транспортной инфраструктуре: До м. Новочеркасская - 12 минут пешком, до м. Ладожская 15 минут , рядом с домом в двух минутах остановка общественного транспорта, идущего в большинство районов города Дорога до КАД займет не более 16 минут на машине До исторического центра города 30 минут пешей прогулки ,через живописный мост Александра Невского . Показы в удобное время по предварительной договоренности! Звоните с удовольствием отвечу на все интересующие вопросы. Доступен 3D тур по квартире. Номер объекта: #1/536927/24690





Move.ru - вся недвижимость России