

🕒 Создано: 08.08.2025 в 20:06

Обновлено: 27.12.2025 в 20:58

Санкт-Петербург, улица Софьи

Ковалевской, 1К2

10 000 000 ₽

Санкт-Петербург, улица Софьи Ковалевской, 1К2

Округ

[СПБ, Калининский район](#)

Улица

[улица Софьи Ковалевской](#)

Квартира

Количество комнат

3

Высота потолков

2.6 м

Жилая площадь

38.2 м²

Площадь кухни

5 м²

Общая площадь

56.3 м²

Этаж

5/5

Детали объекта

Тип сделки

Продам

Раздел

[Квартиры](#)

Тип балкона

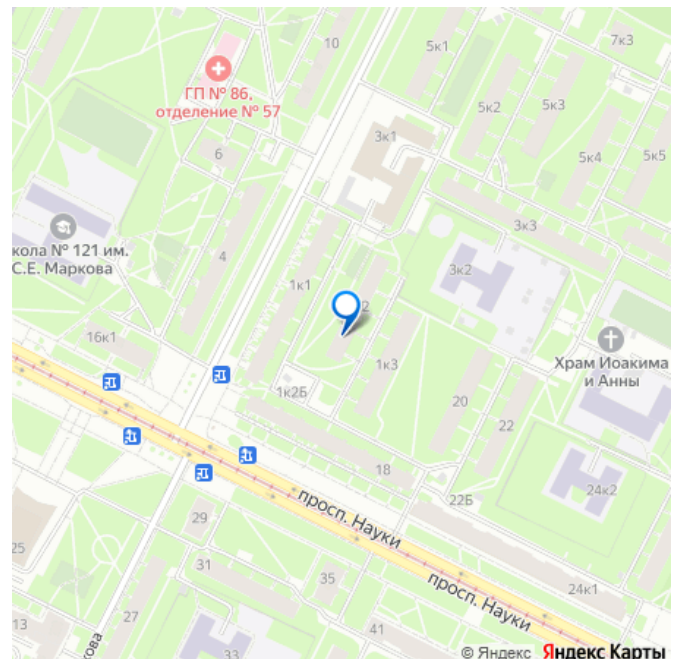
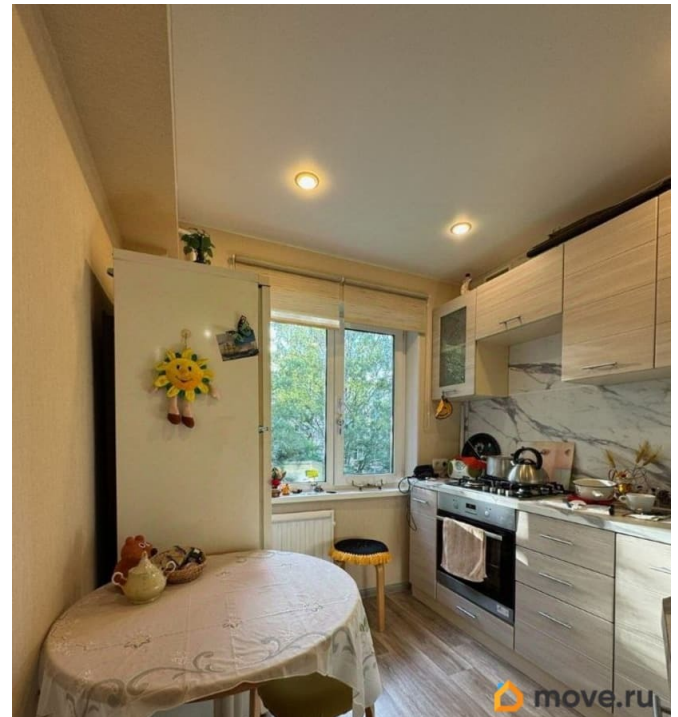
<https://spb.move.ru/objects/9287698294>

Системное агентство недвижимости,

Системное агентство недвижимости

79111410248

для заметок



балкон

Тип санузла

совмещенный

Вид из окна

во двор

Ремонт

косметический

Покупка в ипотеку

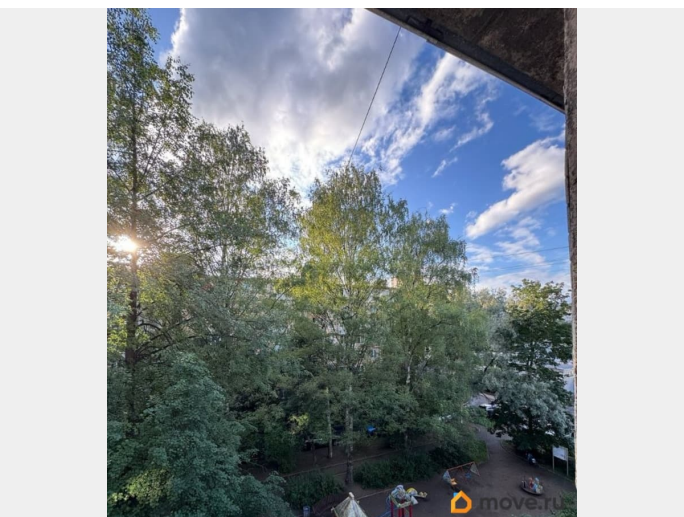
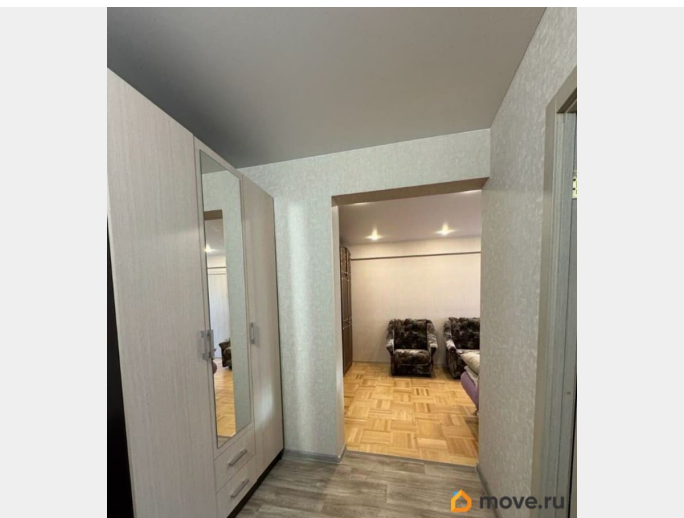
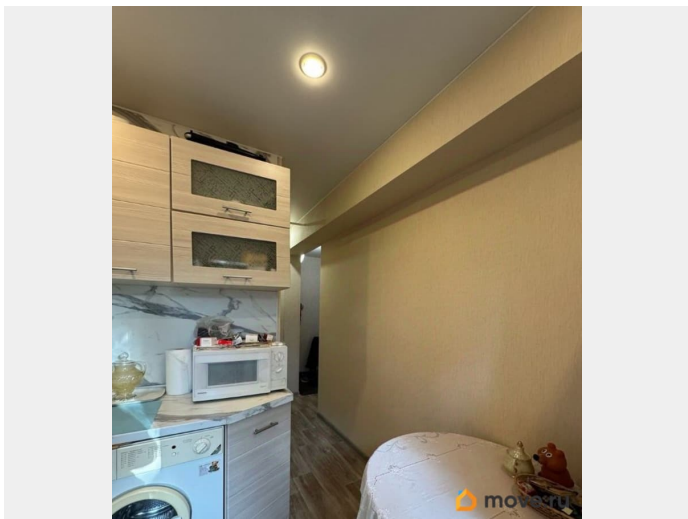
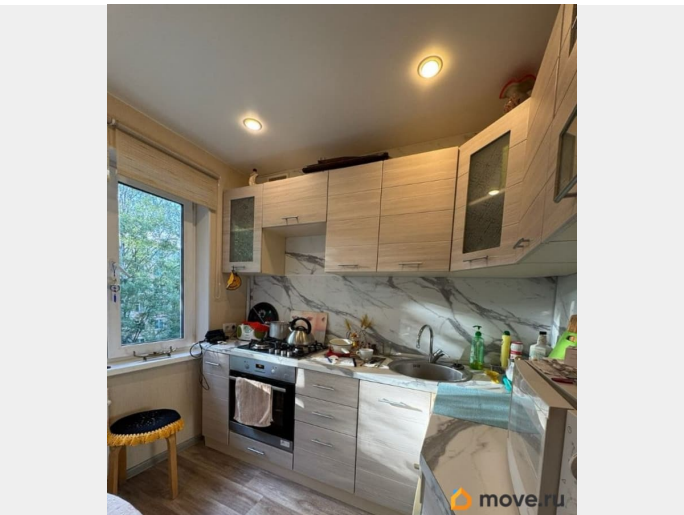
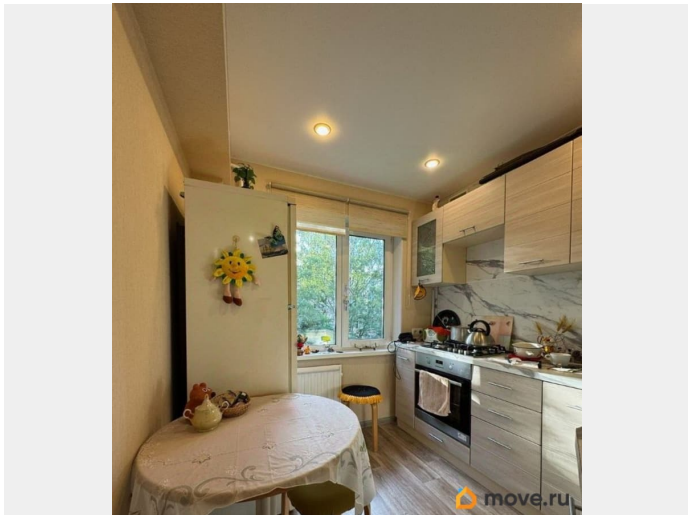
да

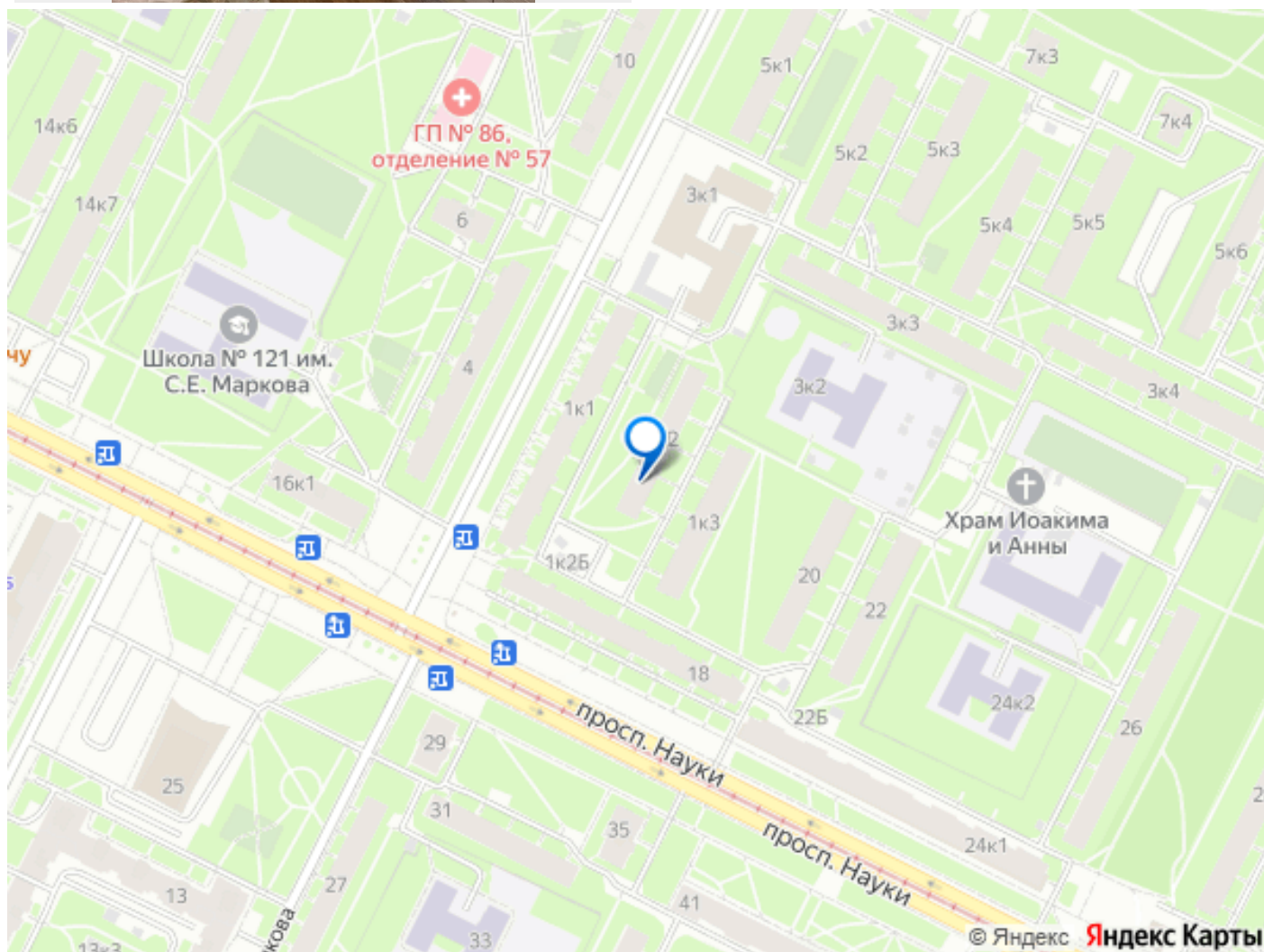
возможна ипотека, лифт, парковка

Описание

Продается уютная трехкомнатная квартира в зеленом Калининском районе! Преимущества квартиры: - Одна изолированная комната - 8.7 кв.м. и две смежных комнаты по 18.3 кв.м. и 11.3 кв.м, кухня - 5 кв.м. - Планировка удобная, что делает квартиру подходящей для семьи с детьми или для тех, кто любит простор. Главные плюсы: - Тихий и зеленый двор! Наслаждайтесь спокойствием и видом из окон. Отлично подходит для семей с детьми и тех, кто ценит тишину. - Вся инфраструктура — под рукой! Магазины (от продуктовых до крупных сетей), аптеки, поликлиники, детские сады/школы, кафе, остановки транспорта — все необходимое в шаговой доступности. - Район отличается развитой транспортной инфраструктурой (метро, автобусы, трамваи), есть парки и зоны отдыха. - В квартире выполнен свежий ремонт, косметический ремонт требуется только в санузле. - Квартира находится на стадии приватизации, документы будут готовы в сентябре 2025 года. Идеально для семьи! Торг уместен. Звоните и записывайтесь на просмотр Вашей будущей

квартиры





Move.ru - вся недвижимость России