

🕒 Создано: 17.04.2026 в 17:26

🔄 Обновлено: 17.04.2026 в 17:51

**Елена Козлова, Петербургская  
Недвижимость**

**79817960848**

**Санкт-Петербург, улица Матроса  
Железняка, 15**

**10 000 000 ₺**

Санкт-Петербург, улица Матроса Железняка, 15

Округ

[СПБ, Приморский район](#)

Улица

[улица Матроса Железняка](#)

## Квартира

Количество комнат

3

Жилая площадь

38.3 м<sup>2</sup>

Площадь кухни

6.1 м<sup>2</sup>

Общая площадь

56.3 м<sup>2</sup>

Этаж

5/5

## Детали объекта

Тип сделки

Продам

Раздел

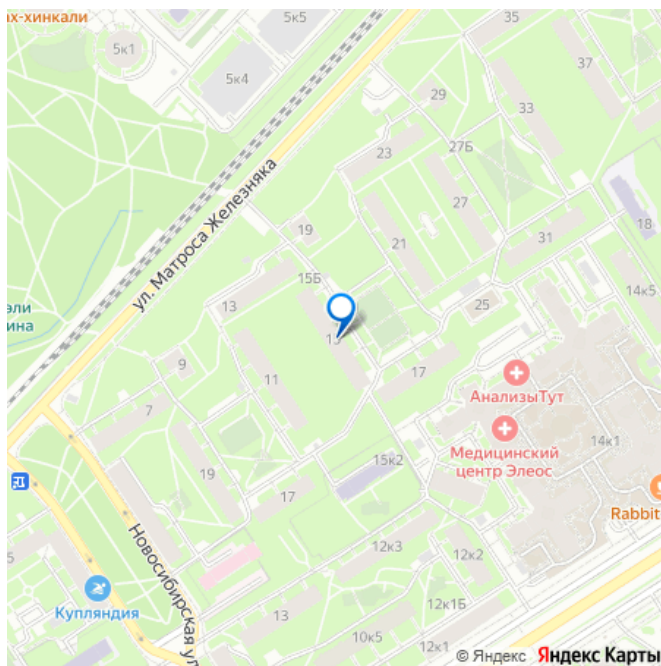
[Квартиры](#)

Покупка в ипотеку

да

возможна ипотека

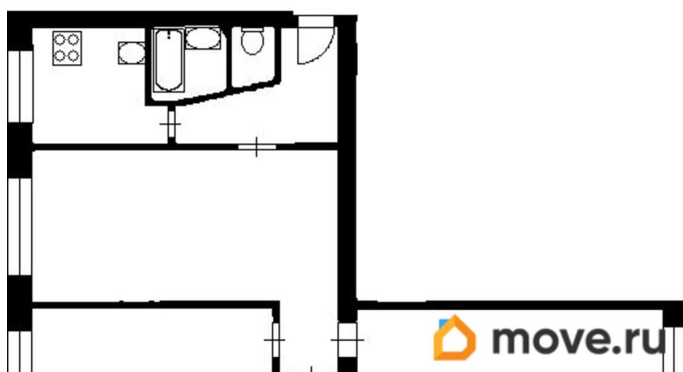
для заметок

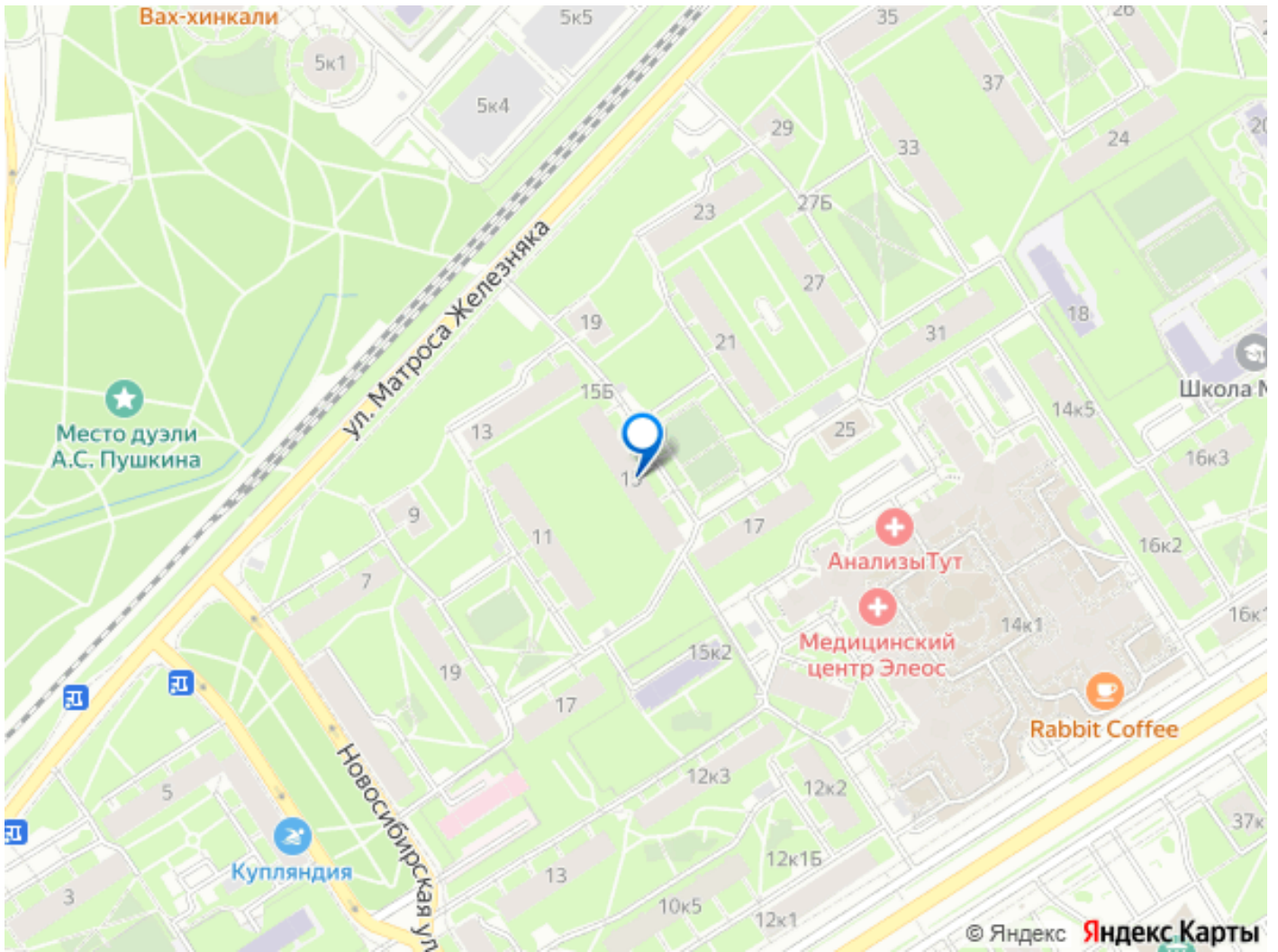
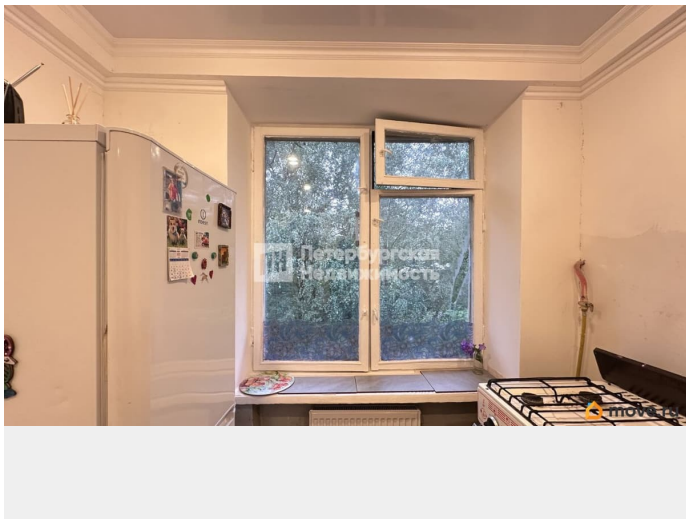


## Описание

Номер объявления: 19006 - назовите его оператору. Продается трехкомнатная квартира в Приморском районе на улице Матроса Железняка, д.15. Общая площадь квартиры — 56,3 кв.м, кухня — 6,1 кв.м., комнаты: 17,8кв.м., 11,3кв.м. и 9,2кв.м. Комнаты светлые и просторные, окна выходят в зеленый двор. Санузел совмещенный 3,1кв.м. Управляющей компанией произведена замена труб по стояку в санузле и замена радиаторов во всех помещениях с возможностью регулировки температуры. Квартира требует ремонта, но в состоянии, подходящем для проживания. Дом в хорошем состоянии. Обустроенная и ухоженная территория вокруг дома, зеленые дворы, всегда есть свободные места для парковки. Школы, гимназия и детские сады во дворе, рядом прекрасный Удельный парк, Ботанический сад академии им. С.М. Кирова, ЦПКО. Через дорогу взрослая и детская поликлиники. Отличная локация! Полностью оснащенный всем необходимым для жизни район, развитая торговая и социальная инфраструктура: есть современные детские и спортивные площадки, магазины и торговые центры, детские и взрослые поликлиники, медицинские центры, кафе и рестораны, аптеки, пекарни. Много зелени и свежего воздуха. Станции метро «Черная речка» и «Пионерская» в пешей доступности, в 2х минутах остановка общественного транспорта. Недалеко ж/д станция «Новая деревня», есть возможность быстро добраться до Курортного района и исторического центра города. Рядом выезд на ЗСД и Приморское шоссе. Взрослые собственники, без обременений и долгов, мат. капитал не использовался, полная сумма

в договоре, подходит под ипотеку, мгновенный выход на сделку. Поможем с опекой и ипотекой. Звоните, ответу на все вопросы. Записывайтесь на просмотры в любое удобное время!





Move.ru - вся недвижимость России