

Никита Павлов, Адвекс

79811602655

🕒 Создано: 06.11.2025 в 13:42

🔄 Обновлено: 10.04.2026 в 10:43

**Санкт-Петербург, проспект Средний
Васильевского острова, 92**

11 350 000 ₹

Санкт-Петербург, проспект Средний Васильевского острова,
92

Округ

[СПБ, Василеостровский район](#)

Квартира

Количество комнат

3

Высота потолков

2.6 м

Жилая площадь

41.1 м²

Площадь кухни

5.3 м²

Общая площадь

56.4 м²

Этаж

3/5

Детали объекта

Тип сделки

Продам

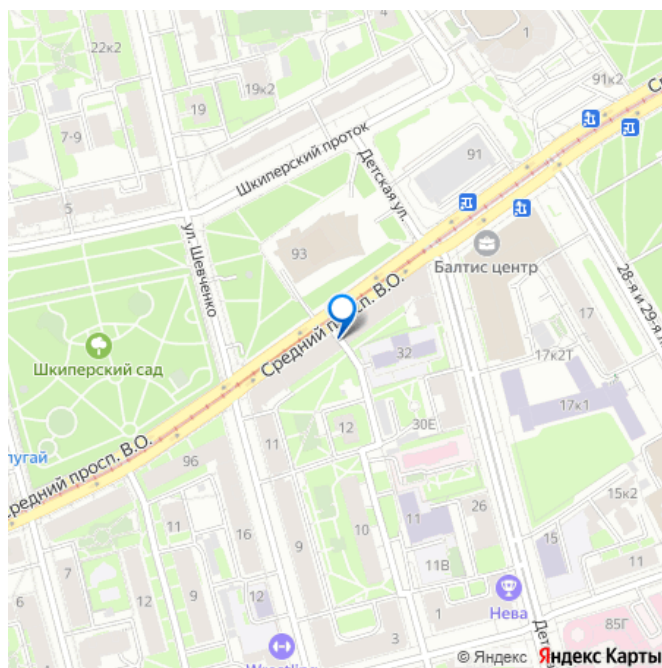
Раздел

[Квартиры](#)

Тип санузла

раздельный

для заметок



Вид из окна

на улицу

Ремонт

без ремонта

Покупка в ипотеку

да

возможна ипотека, парковка

Описание

ID: 1915138 ЧЕСТНЫЙ ОБЪЕКТ. 3-комнатная квартира 56,4 м2 в сердце Васильевского острова Низкая цена за метр. Для тех, кто ищет основу под свой проект и готов к ремонту. Ключевые преимущества: • Цена за «костяк»: Вы платите за престижную локацию, площадь и крепкие стены, а не за чужой ремонт. • Удачная планировка: Три изолированные комнаты в планировке «распашонка». Одна комната выходит в тихий двор, две (с эркером в гостиной) — на проспект. • Свобода творчества: Полный ремонт под ключ «с нуля». Вы сразу сделаете все под себя. • Лучшая локация: Пешком до метро «Горный институт» и «Приморская», «Севкабель Порт», Шкиперский сад. • Готова к сделке: 2 собственника, возможна ипотека и встречная покупка. Объективно о квартире: Квартира требует ремонта. Окна трех комнат выходят на Средний проспект. Важный плюс для инвестора: в доме запланирован и профинансирован капитальный ремонт инженерных систем. • Ремонт системы водоотведения (канализация) — 2026 год. • Ремонт системы электроснабжения — 2026 год. Это значит, что в ближайшее время город проведет масштабное обновление ключевых коммуникаций всего дома, что повышает ликвидность объекта и снижает

ваши риски как будущего собственника.

Основные внутриквартирные коммуникации (стояки) также будут приведены в порядок в рамках общедомовых работ. Факты: •

Площадь: 56,4 м2. Жилая — 41,1 м2. Кухня

5,3 м2 + эркер. • Планировка: 3

изолированные комнаты (19,8 м2, 11,3 м2, 10

м2). • Состояние: Требуется ремонт под ключ.

Паркет под восстановление. Дом кирпичный,

теплый. Локация — главный актив: Остановка

у дома. 7-10 мин пешком до метро. Вся

инфраструктура и достопримечательности

(Шкиперский сад, «Севкабель», набережные)

в шаговой доступности. Условия: 2

собственника. Рассматриваем встречную

покупку (гибкий график). Для кого это? Для

прагматичного покупателя: инвестора, семьи

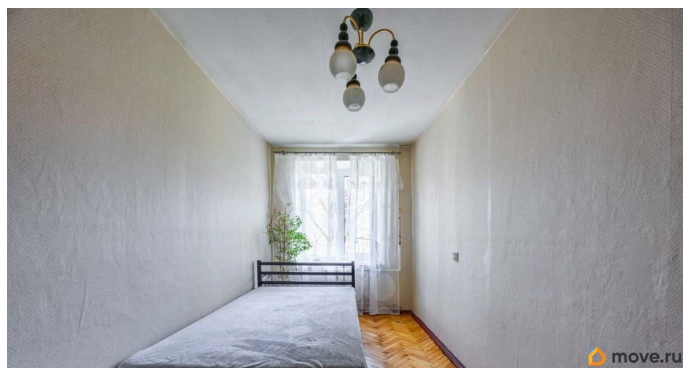
с планом на ремонт или того, кто хочет раз и

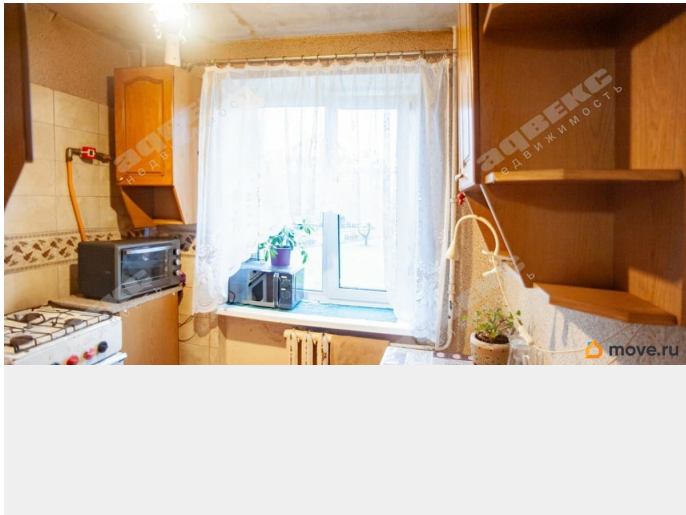
навсегда создать идеальное жилье под себя

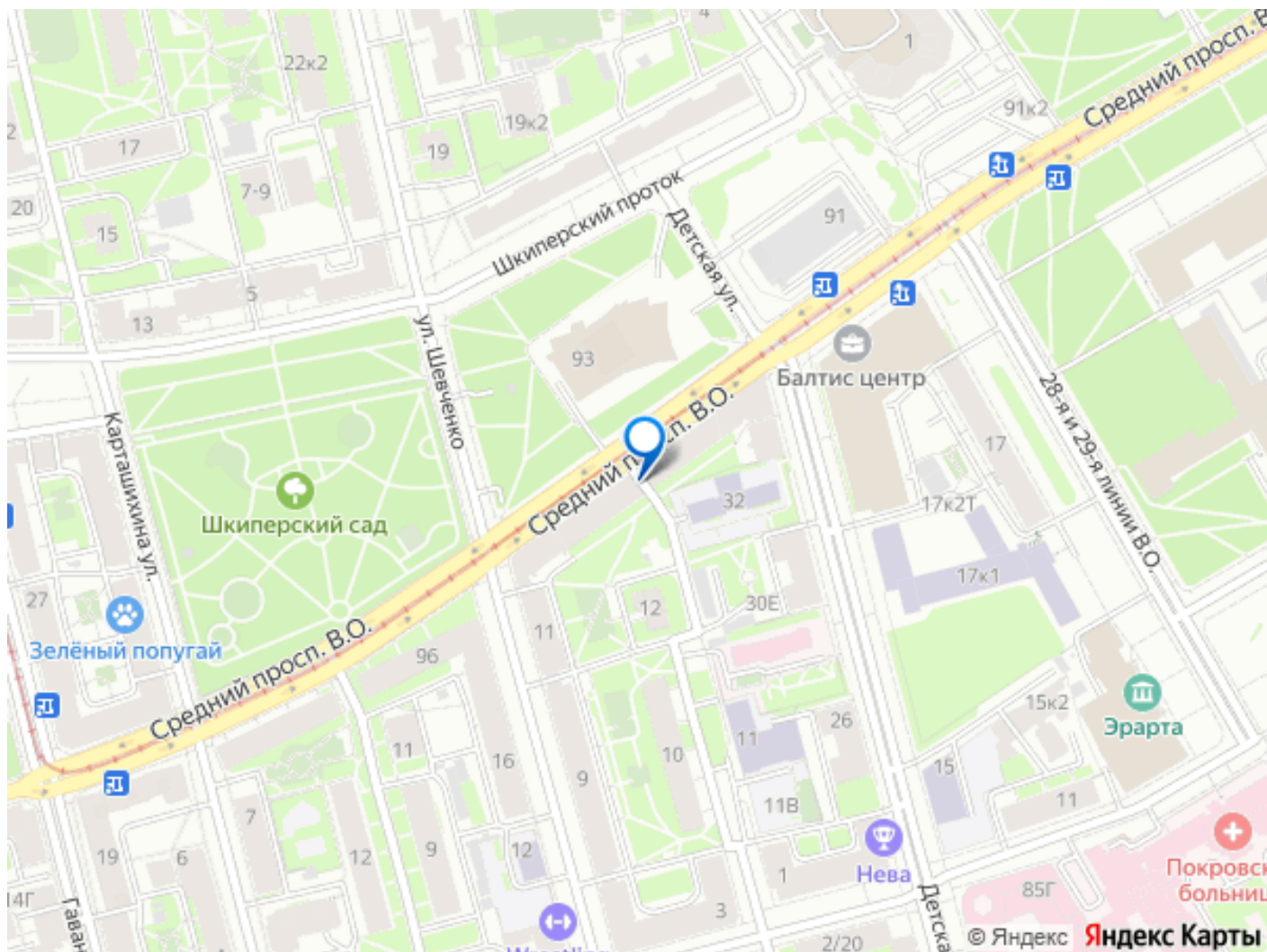
в доме, который продолжает обновляться.

Звоните, чтобы обсудить бюджет ремонта и

потенциал этого объекта.







Move.ru - вся недвижимость России