

Создано: 06.11.2025 в 16:22

Обновлено: 23.01.2026 в 17:15

<https://spb.move.ru/objects/9286440063>

**Валентина Тарасюк, ДомИн**

**79812543785**

**Санкт-Петербург, Пискаревский  
проспект, 56К1**

**8 700 000 ₽**

Санкт-Петербург, Пискаревский проспект, 56К1

Округ

[СПБ, Калининский район](#)

Улица

[проспект Пискаревский](#)

## Квартира

Количество комнат

3

Жилая площадь

35.7 м<sup>2</sup>

Площадь кухни

6.2 м<sup>2</sup>

Общая площадь

56.4 м<sup>2</sup>

Этаж

3/5

## Детали объекта

Тип сделки

Продам

Раздел

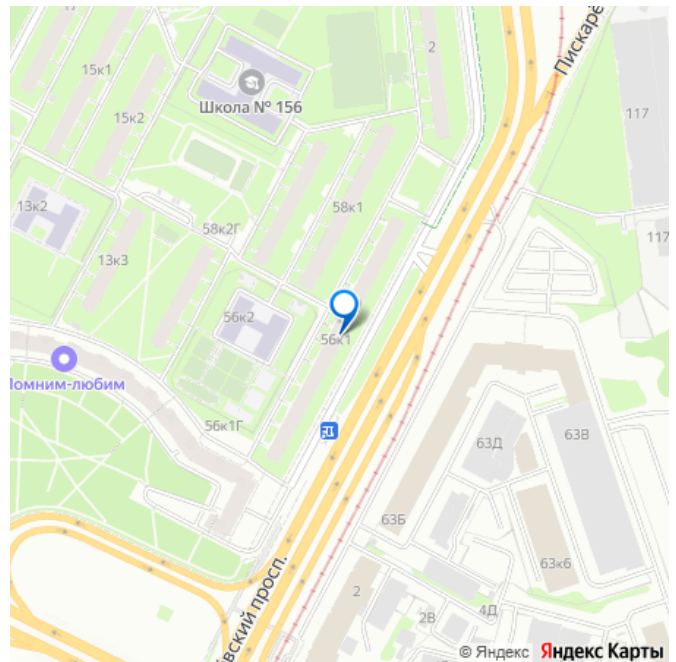
[Квартиры](#)

Тип балкона

балкон

Тип санузла

для заметок



раздельный

Вид из окна

на улицу

Ремонт

косметический

Покупка в ипотеку

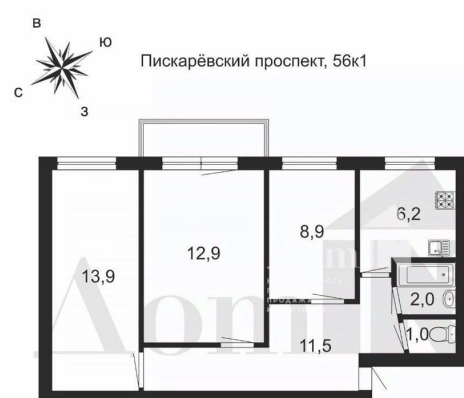
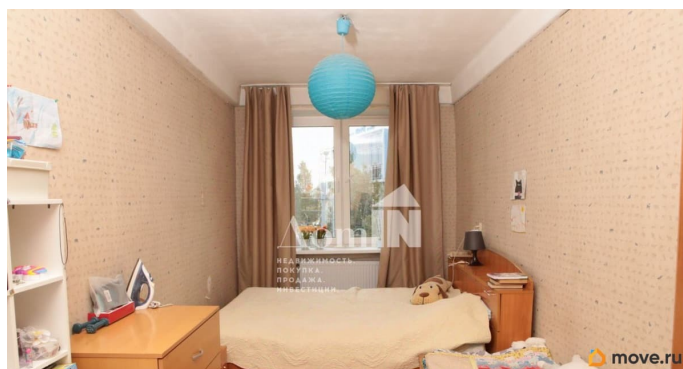
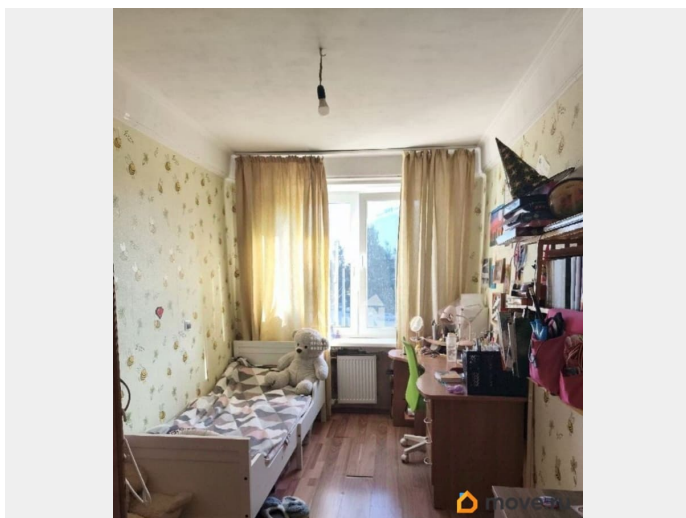
да

возможна ипотека

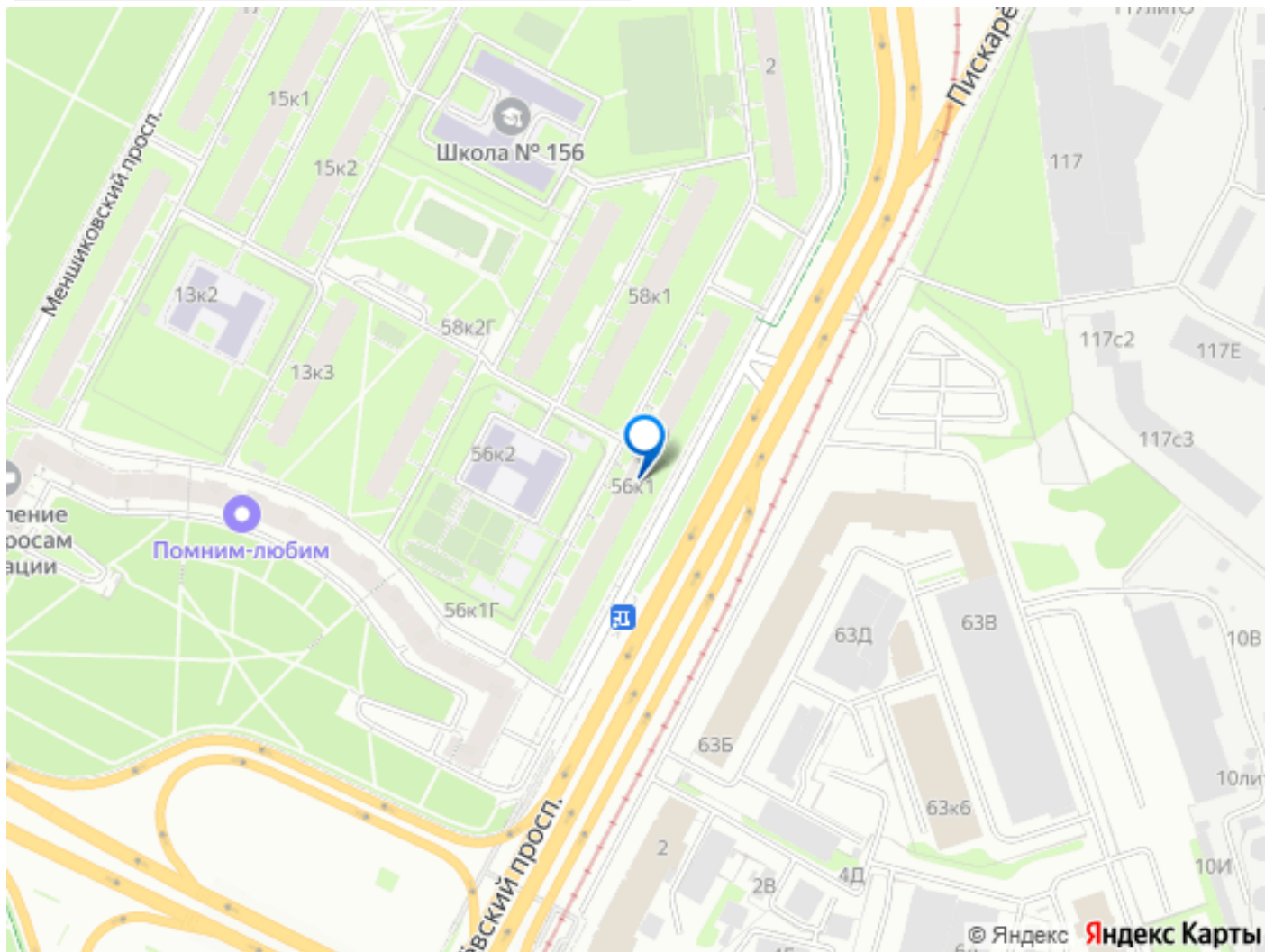
## Описание

Арт. 124705952 Предлагается к покупке 3-х комнатная квартира в Калининском районе в окружении парков и садов! Квартира расположена на 3 этаже 5-ти этажного дома, окна выходят на улицу. Общая площадь квартиры - 56.4м2, жилая - 35.7м2, кухня - 6.2м2, комнаты смежно-изолированные. О квартире: Хороший косметический ремонт, свежий ремонт был выполнен в кухне и прихожей. Натяжные потолки, заменена проводка в кухне и прихожей, новые стеклопакеты, новые радиаторы, разводка в санузле, пол - ламинат, свежие обои. Санузел раздельный. Условия продажи: 2 взрослых собственника, долгов и обременений нет, альтернативная сделка, встречный вариант подобран, готовы быстро выйти на сделку. Инфраструктура: В пешей доступности продуктовые магазины, детские сады, школы, детские и спортивные площадки, библиотека, парки (Пискаревский парк, Сад Жореса Алфёрова, Бестужевский сад, парк Академика Сахарова, Пионерский парк и т.д). Транспортная доступность: Дом расположен на пересечении двух крупных проспектов (Пискаревский пр-к, Проспект Непокоренных), рядом с домом находится автобусная остановка, трамвайные пути, ЖД

станции «Пискарёвка» и «Ручьи» дают быстрый доступ к выезду за город, КАД - несколько минут на машине. Станции метро «Академическая», «Гражданский проспект» и «Политехническая» - в быстрой транспортной доступности. Звоните, пишите и приходите на просмотр! Покажем в удобное для вас время по договорённости!



|  |
|--|
| <b>Аомин</b><br>realty                               |
| НЕДВИЖИМОСТЬ.<br>ПОКУПКА.<br>ПРОДАЖА.<br>ИНВЕСТИЦИИ. |
| Комнат<br>3  |
| Этаж<br>3/5  |
| Жилая площадь<br>35,7 м²                             |
| Общая площадь<br>56,4 м²                             |



Move.ru - вся недвижимость России