

Создано: 12.04.2026 в 22:07

Обновлено: 12.04.2026 в 21:25

**Санкт-Петербург, проспект Большой  
Васильевского острова, 93**

**14 500 000 ₺**

Санкт-Петербург, проспект Большой Васильевского острова,  
93

Округ

[СПБ, Василеостровский район](#)

## Квартира

Количество комнат

3

Жилая площадь

28.8 м<sup>2</sup>

Площадь кухни

7.8 м<sup>2</sup>

Общая площадь

56.4 м<sup>2</sup>

Этаж

4/6

## Детали объекта

Тип сделки

Продам

Раздел

[Квартиры](#)

Покупка в ипотеку

да

возможна ипотека, лифт

## Описание

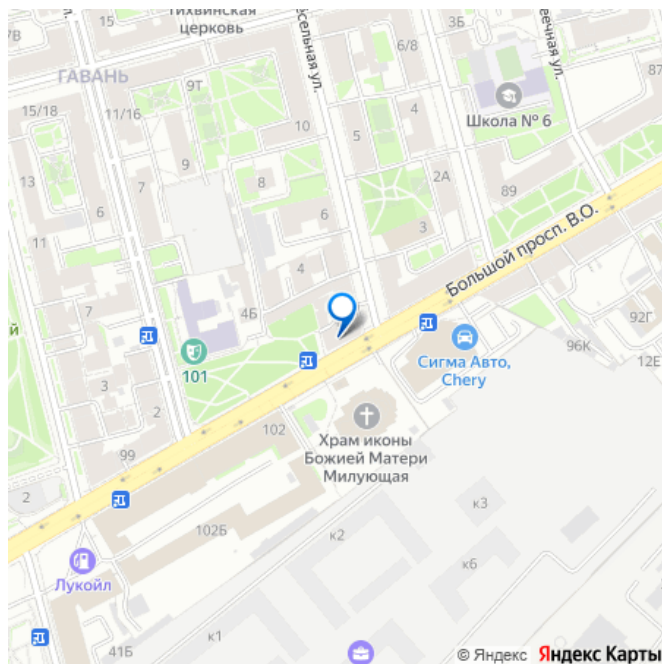
<https://spb.move.ru/objects/9293539876>

**Екатерина Ермоленко, CENTURY 21  
Capital Petersburg**

**79817093065**

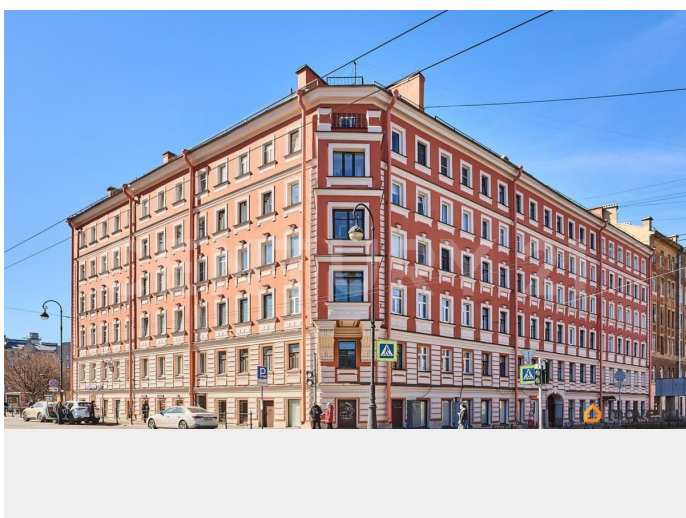
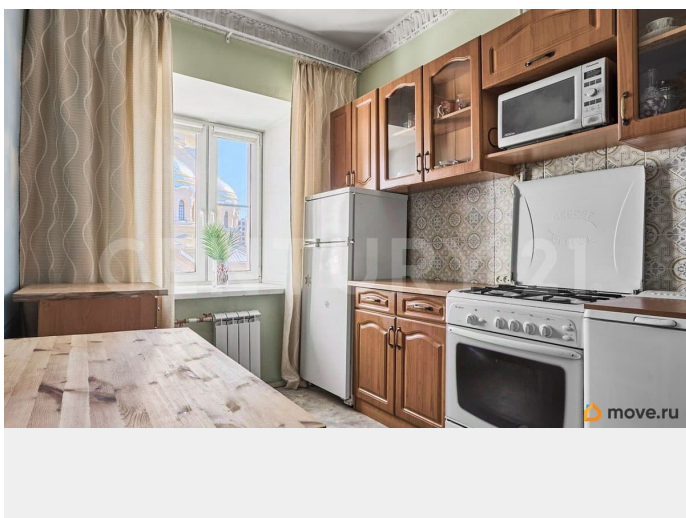
для заметок

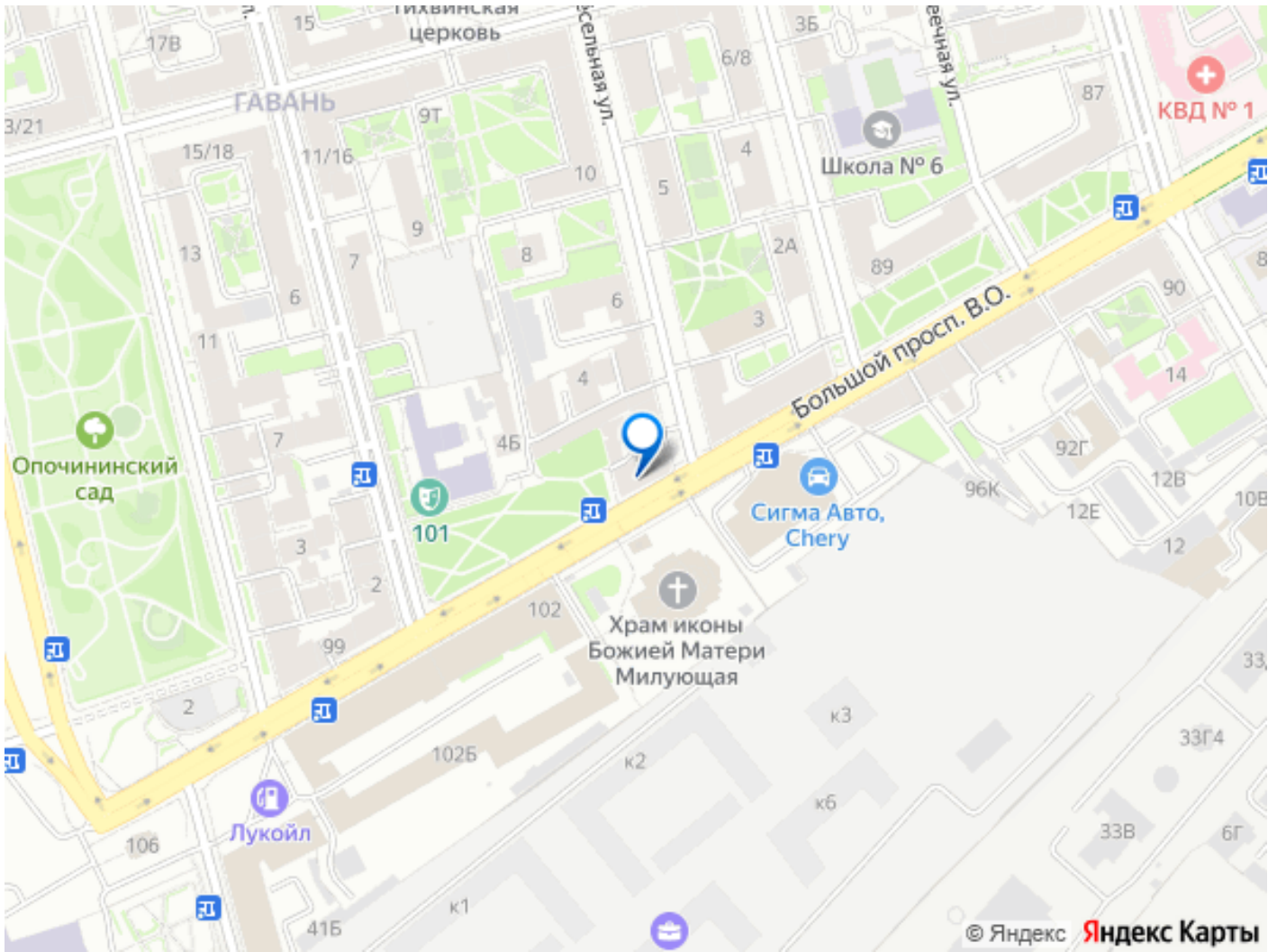
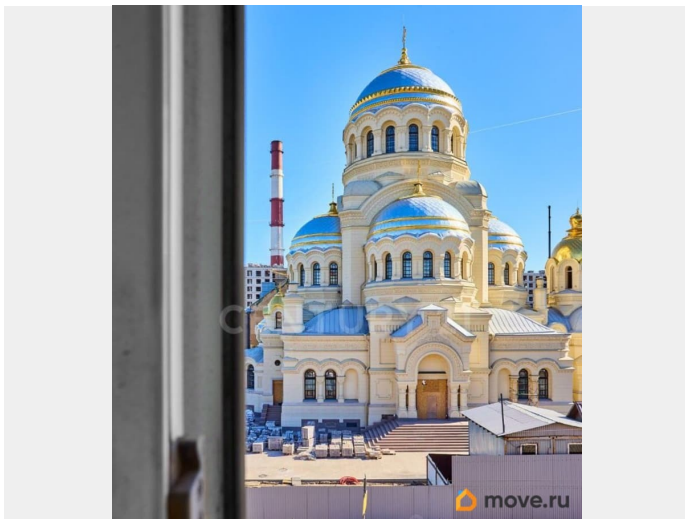
h = 2.67



К продаже предлагается трехкомнатная квартира с ремонтом от застройщика)) , расположенная в зеленой части Васильевского острова. Обмен на двухкомнатную с доплатой. - Да. Район? Рассмотрим разные. Эту квартиру можно: любить и жить (мебель и техника остается), сдавать и считать деньги, сделать свой дизайн с разными дитейлс) ИНФРАСТРУКТУРА: Рядом Морской вокзал и Красивая прогулочная набережная. Буквально за углом Опочининский сквер (очень зеленый, с освещением, скамейками и дорожками для бега). Сильные школы рядом с вашим домом: («Жак Ив Кусто», 36, 6, 19, губернаторский физико-математический лицей 30), Детские сады (53, 42, 41, 39). Детские развивающие клубы на любой вкус. Спортивные клубы. Покровская больница, Поликлиника 4, клиники и стоматологии, парикмахерские. Аптеки (Вита, Магнит). Юридический институт, Горный институт; художественный лицей имени Б. В. Иогансона, Спортивная школа олимпийского резерва, Севкабель Порт (еда, люди, атмосфера), Каток у моря под открытым небом. Эрарта (современное искусство, которое можно не понимать, но ходить). Всевозможные магазины, Пятёрочка, Дикси, Семишагоф. Пешком можно дойти до кинотеатра в ТРЦ Шкиперский Молл. С соседями все хорошо, в нашем подъезде лишь 1-2 квартиры сдаются, остальные живут достаточно давно и мы с ними в отличных отношениях. Этаж для этого дома идеальный, вид православный. Лифт в наличии. В минуте ходьбы расположена автобусная остановка. До метро Горный институт 10 минут пешком. Парковка во дворе. ДОКУМЕНТЫ: Рассмотрим все варианты оплаты Собственник прописан Встречная покупка и опека. Такие видовые варианты на

В.О. - редкость. Не надо просто ставить сердечки, пишите прямо сейчас)) Показываем 16 апреля. Арт. 134164177





Move.ru - вся недвижимость России