

Собственник

79117418514

Создано: 01.11.2025 в 07:03

Обновлено: 06.12.2025 в 00:54

Санкт-Петербург, проспект Малый

Васильевского острова, 46

12 400 000 ₽

Санкт-Петербург, проспект Малый Васильевского острова, 46

Округ

[СПБ, Василеостровский район](#)

Квартира

Количество комнат

3

Высота потолков

2.84 м

Жилая площадь

35.6 м²

Площадь кухни

8.3 м²

Общая площадь

56.63 м²

Этаж

2/6

Детали объекта

Тип сделки

Продам

Раздел

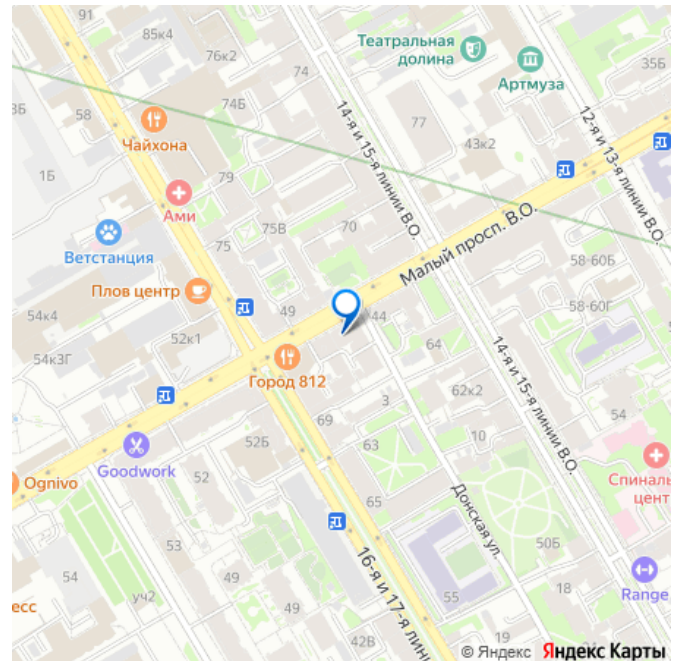
[Квартиры](#)

Ремонт

косметический

Покупка в ипотеку

для заметок

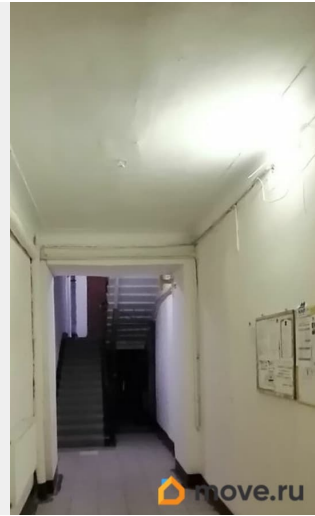


возможна ипотека, лифт, парковка

Описание

Показы с 17 декабря!!! ЕСТЬ СВОЙ АГЕНТ !!!
ПОМОЩЬ ,В ПРОДАЖЕ, НЕ НУЖНА!!! Прямая
продажа. Полная стоимость в договоре.
Собственность с 2014 года, основание
Договор Купли Продажи, два взрослых
собственника (мама и взрослый сын),
зарегистрированные в квартире только мама
- собственник. Год постройки: 1911. Стиль:
Модерн. Доходный дом. Архитекторы:
Голубин В. П. Трехкомнатная квартира общей
площадью 56.7 квадратных метров на втором
этаже шестиэтажного кирпичного дома,
расположенного в историческом районе
Васильевского острова по адресу: Санкт-
Петербург, Малый В.О. проспект, 46 /
Донская, 1. Жилая площадь составляет 35.6
квадратных метров,комнаты отдельные
(11.9+11,7+12). Кухня площадью 8.3
квадратных метра (душевая на кухне),
высота потолков!!! h=3,2 м. Стены:
кирпичные. Тип перекрытий: Смешанные, из
кирпичных сводов по стальным балкам.
Квартира после косметического ремонта
2015 года, (душевую установили на
территории кухни, отдельно выделенное
помещение, мокрое место не узаконено) при
легкой косметики сейчас, можно жить в
квартире, со скромным ремонтом, а ,так же,
можно сделать полный ремонт, без
сожаления, так как , на данный момент, в
квартире вся отделка, бюджетная, то есть
два варианта. Кухня встроенная, остается
покупателю. Можно оставить всю мебель и
технику. Окна выходят практически во двор,
на тихую улицу Донская, рядом с домом

сквер и есть бесплатные места для парковки.
(окна на Восток). Приличная парадная!!!
Перекрытия из кирпичных сводов по
стальным балкам. Старый Фонд, кирпичный
дом! Высокие потолки! Благодаря удачному
расположению в самом сердце города,
жители могут быстро добраться до станций
метро Василеостровская, Спортивная, Горный
институт, пешком, наслаждаясь прогулкой и
живописными видами Санкт-Петербурга. Это
Прямая Продажа!!! Без обременений.





на жилое помещение по адресу: г. Санкт-Петербург, Малый пр. В.О. дом 46 кв. 70

Характеристика дома			
Год постройки:	1911	Всего этажей:	6
Год посл.(план) кап.ремонта:		Этажей в подъезде:	6
Материал стен:	кирпич	Низ окон 1 эт. от тротуара (м):	
Отопление:	центральное		
Характеристика квартиры			
Этаж квартиры:	2	Общая площадь квартиры (кв.м):	56.63
Количество комнат:	3	Площадь жилых помещений (кв.м):	35.62
Количество кухонь:	1	Площадь лоджий, балконов	
Располож. кухни:	В ОТД.ПОМЕЩЕНИИ	и др. (с коэфф.) (кв.м):	
Освещенность кухни:	СВЕТЛАЯ	Площадь МОП без кухни (кв.м):	12.72
Площадь кухни(кухонь) (кв.м):	8.29		
Удобства			
Лифт:	1	Горячая вода:	тп

