

Создано: 19.01.2026 в 15:03

Обновлено: 20.01.2026 в 12:23

Санкт-Петербург, улица Орджоникидзе,
34

9 900 000 ₽

Санкт-Петербург, улица Орджоникидзе, 34

Округ

[СПБ, Московский район](#)

Улица

[улица Орджоникидзе](#)

Квартира

Количество комнат

3

Высота потолков

2.5 м

Жилая площадь

41 м²

Площадь кухни

6 м²

Общая площадь

56.6 м²

Этаж

4/5

Детали объекта

Тип сделки

Продам

Раздел

[Квартиры](#)

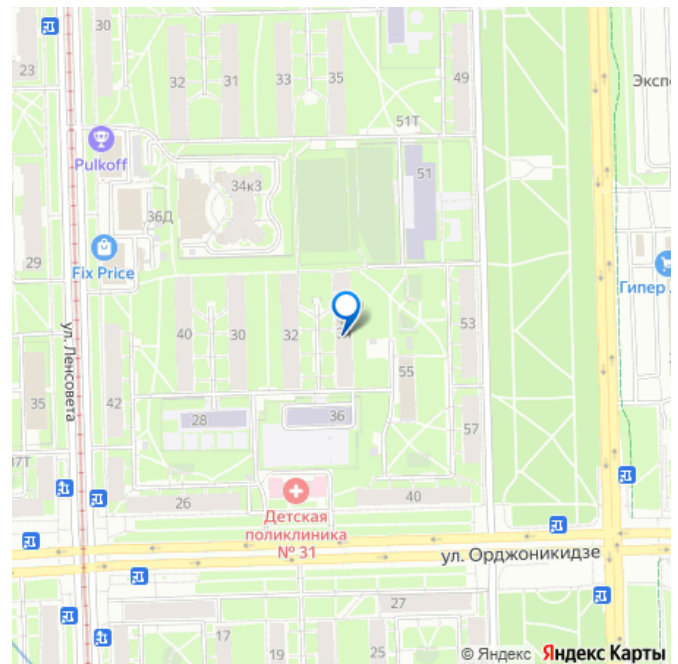
Тип балкона

<https://spb.move.ru/objects/9288099696>

**Владислав Литвинов, САМОЛЕТ ПЛЮС
Север-Юг**

79110849519

для заметок



балкон

Тип санузла

раздельный

Вид из окна

во двор

Ремонт

без ремонта

Покупка в ипотеку

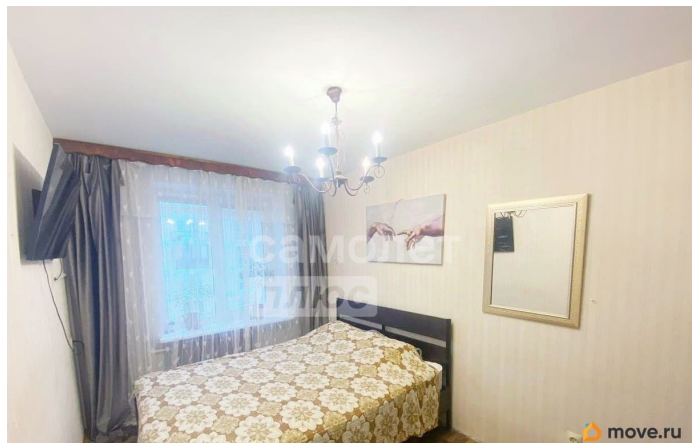
да

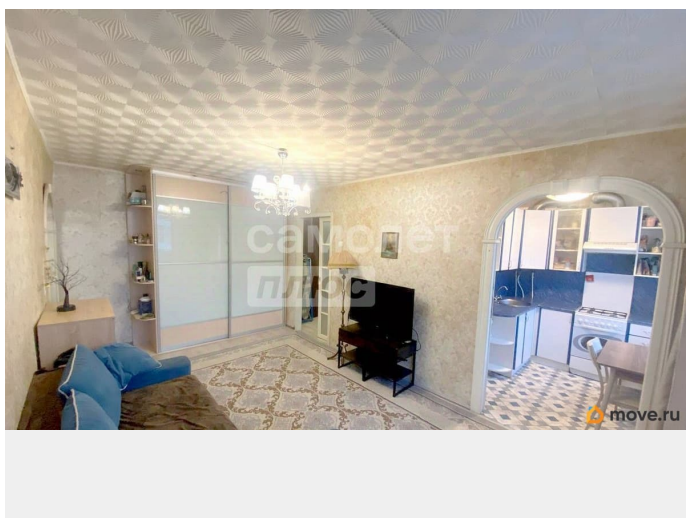
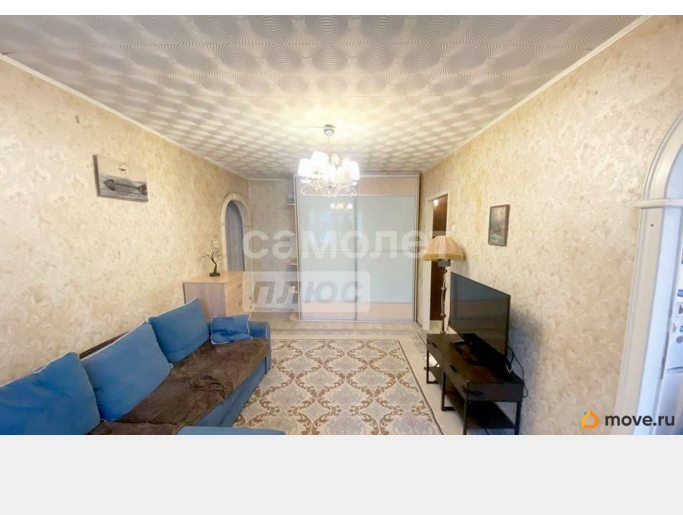
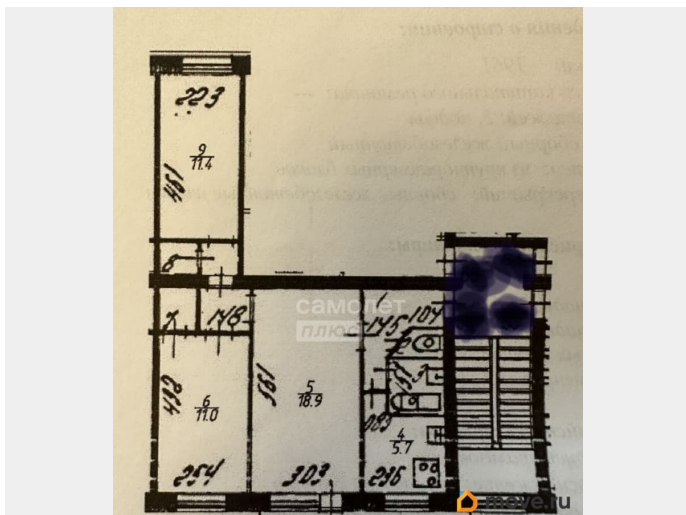
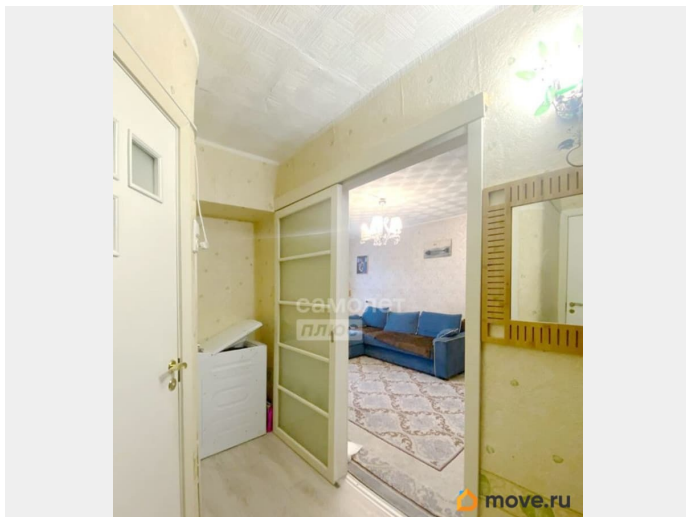
возможна ипотека

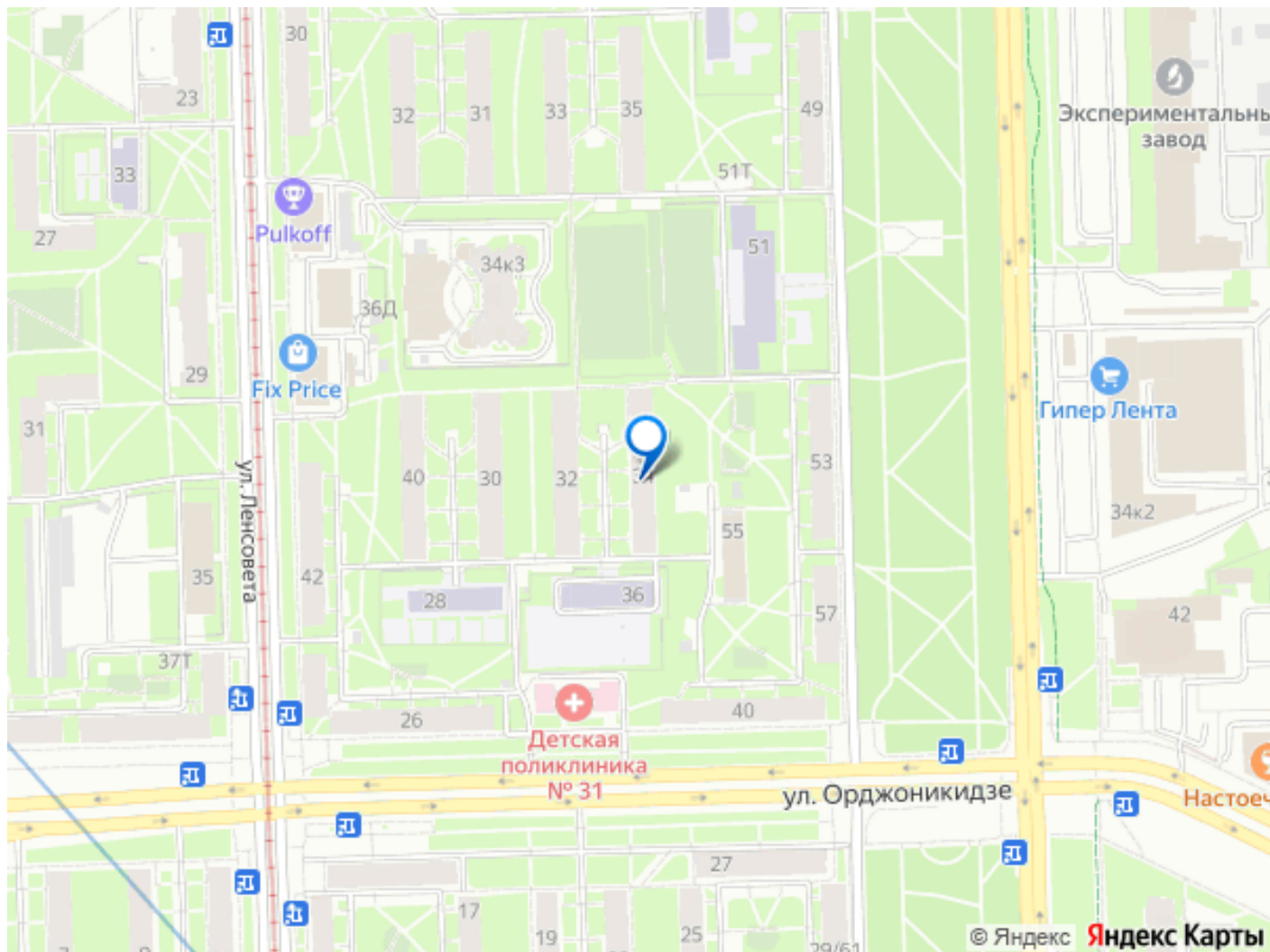
Описание

Арт. 128745948 ПРОСТОРНАЯ 3-комнатная квартира с окнами во двор в ПРЕСТИЖНОМ МОСКОВСКОМ РАЙОНЕ! Агентство не берет комиссию с покупателя! Эту квартиру можно приобрести в ипотеку от агентства С СУБСИДИРОВАННОЙ СТАВКОЙ от 12,25% и полным юридическим сопровождением! Также мы можем помочь в одобрении ипотеки для покупателя! Идеальный вариант для каждого: Выгодная инвестиция - локация позволяет выгодно пополнить свой портфель для арендного бизнеса Отличный вариант для семьи - возможность получить квартиру мечты и реализовать свой собственный проект Для тех, кто ценит Советскую романтику и надежность, доказанную годами Квартира 56,6 м² на 4 этаже с балконом в одном из лучших районов Санкт-Петербурга ждет своих новых хозяев! КЛЮЧЕВЫЕ ПРЕИМУЩЕСТВА: Удачное расположение: всего 11 минут пешком до метро «Московская» Окна в тихий двор Развитая инфраструктура прямо у дома: в шаговой доступности детские сады, школа, поликлиника, магазины, администрация

района Тихий зелёный двор, дружелюбные соседи Комфортный этаж (не первый и не последний) Две изолированные спальни + гостиная Окна на две стороны — естественное освещение и проветривание
Эту квартиру можно приобрести в ипотеку по ставке 12.5% О КВАРТИРЕ: Спальня 1: 11,4 м? Спальня 2: 11 м? Гостиная: 18,9 м? Кухня: 5,7 м? Балкон: 2,6 м? ОПИСАНИЕ: Вся мебель и техника остаются новым владельцам. Комнатные окна и балкон выходят во внутренний двор. 2023 году в доме проводился капитальный ремонт, в рамках которого были выполнены работы по ремонту конструкций и замене покрытий крыш
РАСПОЛОЖЕНИЕ: 11 минут пешком до станции метро «Московская» Удобный выезд на Пулковское, Московское шоссе и КАД Рядом детский сад По соседству школа В шаговой доступности парк Городов-Героев - один из лучших парков в Санкт-Петербурге Тихий зелёный двор без сквозного проезда — безопасно для детей Благоустроенные скверы и пешеходные зоны поблизости ДОМ: Год постройки: 1961 Без лифта Чистая и ухоженная парадная без посторонних запахов УСЛОВИЯ ПРОДАЖИ: Прямая продажа Без обременений Добавляйте в избранное, звоните! Готовы рассмотреть разумные предложения!







Move.ru - вся недвижимость России