

Создано: 21.01.2026 в 22:14

Обновлено: 24.01.2026 в 12:32

<https://spb.move.ru/objects/9288298548>

**Катерина Вартаньян, Владис Аврора**

**79111792654**

**Санкт-Петербург, проспект Наставников,  
6**

**10 000 000 ₽**

Санкт-Петербург, проспект Наставников, 6

Округ

[СПБ, Красногвардейский район](#)

Улица

[проспект Наставников](#)

## Квартира

Количество комнат

3

Жилая площадь

40 м<sup>2</sup>

Площадь кухни

7 м<sup>2</sup>

Общая площадь

56.7 м<sup>2</sup>

Этаж

1/9

## Детали объекта

Тип сделки

Продам

Раздел

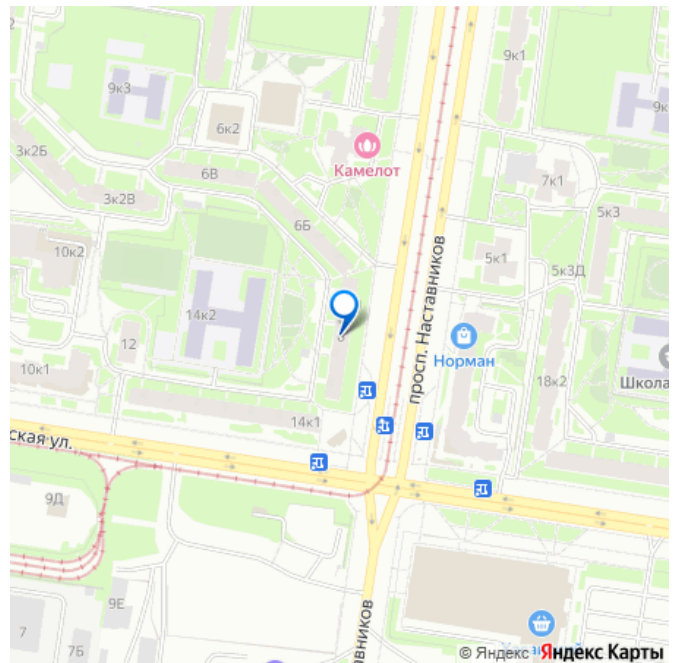
[Квартиры](#)

Покупка в ипотеку

да

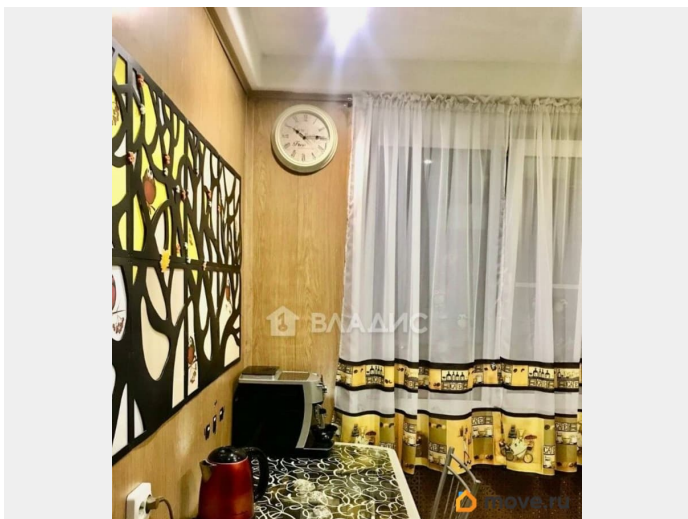
возможна ипотека, лифт, парковка

для заметок

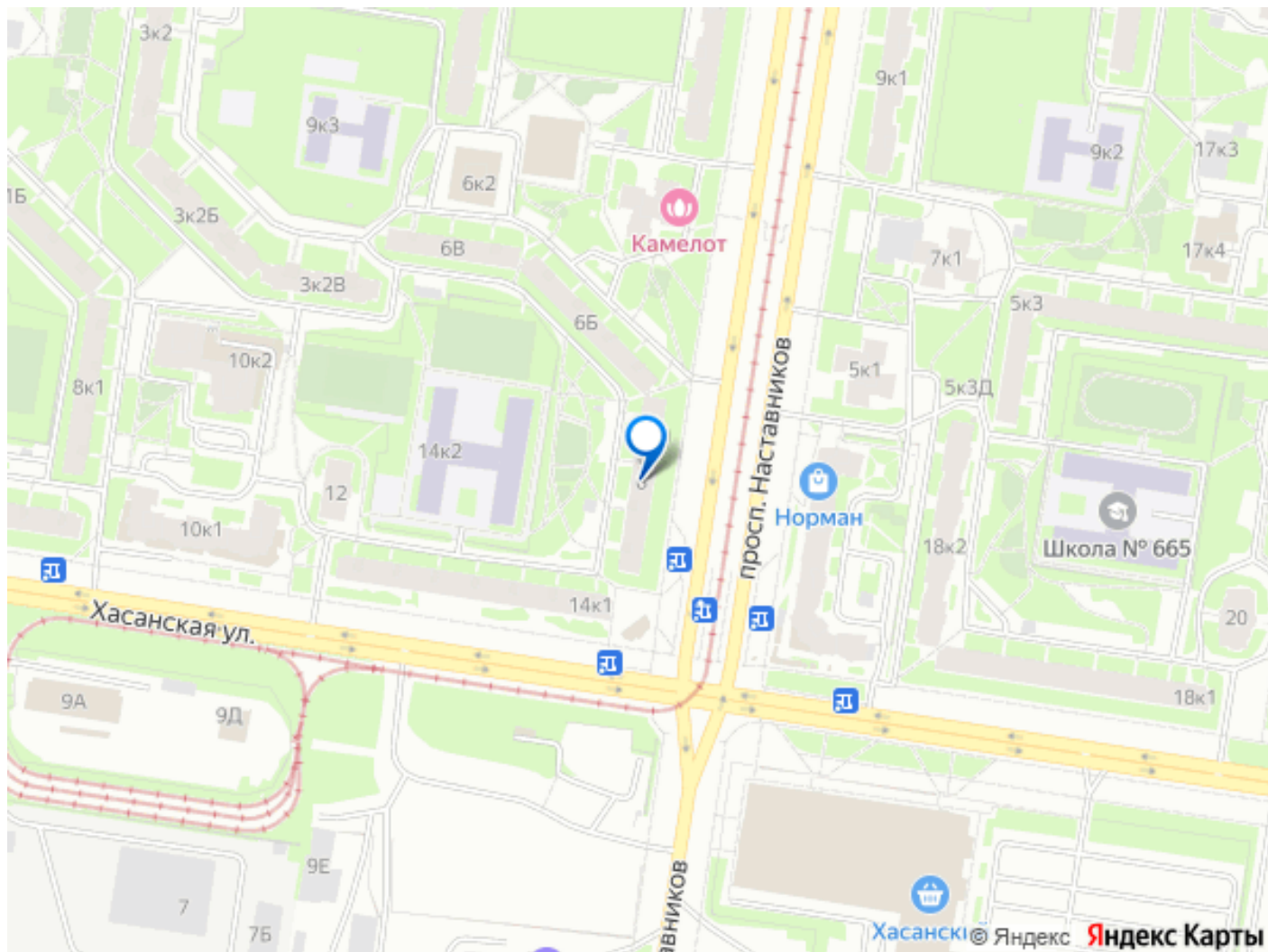


## Описание

Код объекта: 2004433. Предлагаем уютную и полностью обжитую 3-комнатную квартиру в тихом зеленом дворе. Идеальный вариант для семьи, где ценят личное пространство, безопасность и возможность заселиться сразу. О доме и инфраструктуре: Транспорт: Район с отлично развитой транспортной доступностью. ходит трамвай Чижик! Дом: панельный, 1982 г.п. Благоустройство: В доме есть пассажирский лифт. Район: Окна выходят в спокойный, закрытый от машин двор. Прямо под окнами — детская и спортивная площадки. В шаговой доступности вся необходимая инфраструктура: школы, сады, поликлиники, магазины. Ключевые преимущества квартиры: Площадь: 56,7 м² — просторно для семьи. Планировка: Три изолированные комнаты. Это личное пространство для каждого: можно спокойно работать, отдыхать или укладывать ребенка спать. Этаж: 1-й комфортный подъем без лифта. Состояние: Косметический ремонт и вся необходимая мебель/техника. Кухня: Полностью оборудована (холодильник, газовая плита, система хранения стиральная машина). Документы: Чистые. Один совершеннолетний собственник, без обременений. Сделка пройдет быстро и безопасно. Мы гарантируем юридическую чистоту сделки, помогаем с подбором ипотечных программ от банков и организуем процесс «под ключ»: от просмотра до регистрации права собственности. Ваша безопасность — наш приоритет.







Move.ru - вся недвижимость России