

🕒 Создано: 17.12.2025 в 17:51

Обновлено: 17.01.2026 в 19:26

Агент

79812125209

Санкт-Петербург, Тверская улица, 44

9 690 000 ₺

Санкт-Петербург, Тверская улица, 44

Округ

[СПБ, Колпинский район](#)

Улица

[улица Тверская](#)

Квартира

Количество комнат

3

Высота потолков

2.5 м

Жилая площадь

39 м²

Площадь кухни

6.2 м²

Общая площадь

56.8 м²

Этаж

5/9

Детали объекта

Тип сделки

Продам

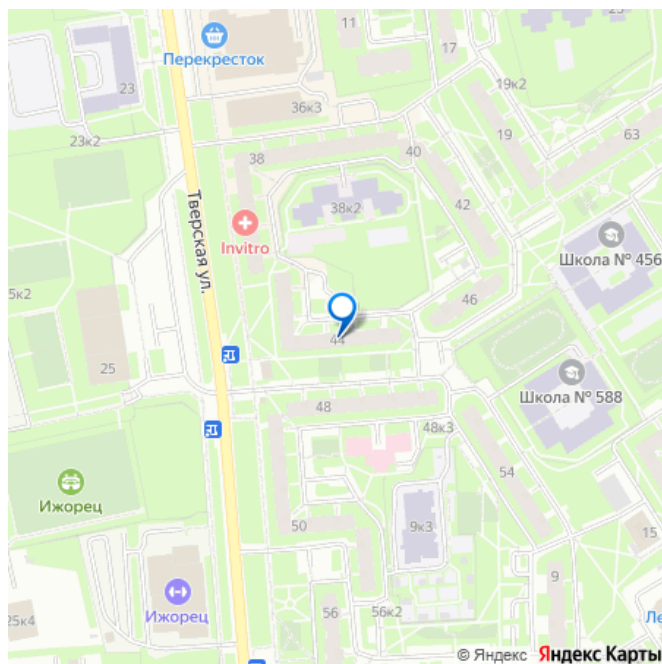
Раздел

[Квартиры](#)

Тип балкона

2 лоджии

для заметок



Тип санузла

совмещенный

Вид из окна

во двор

Ремонт

евро

Покупка в ипотеку

да

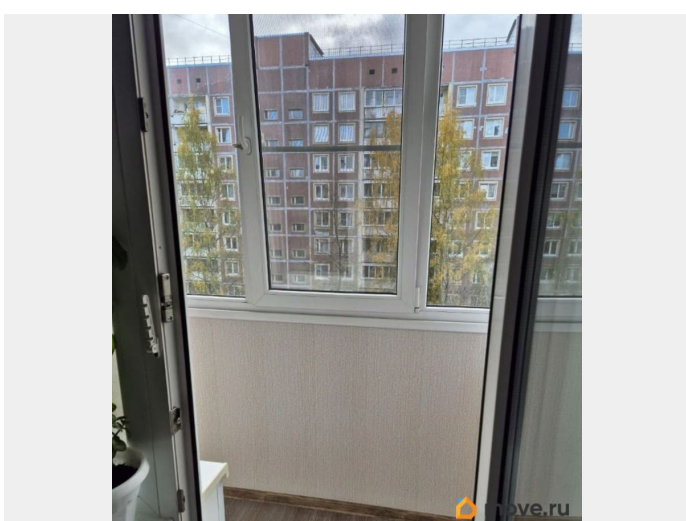
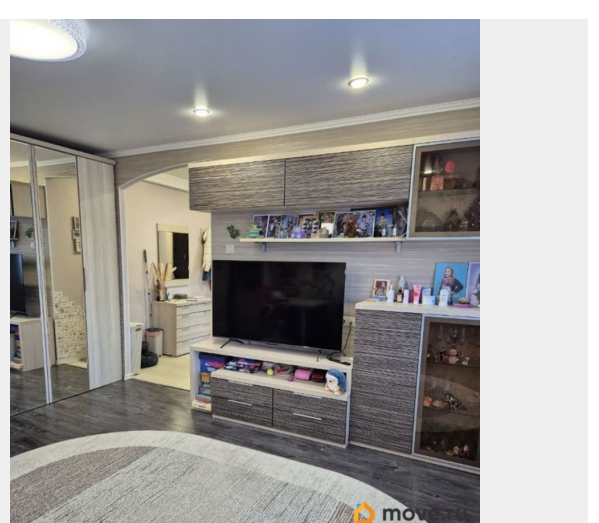
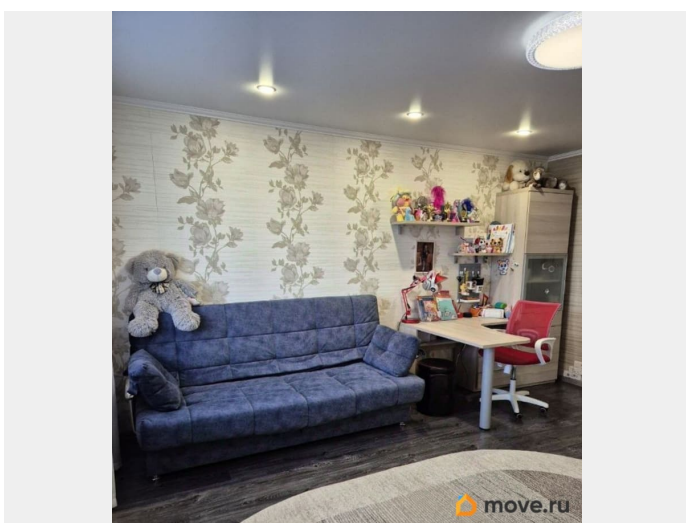
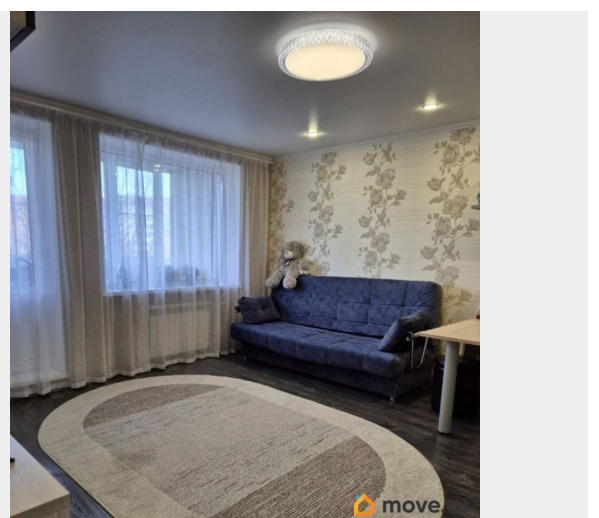
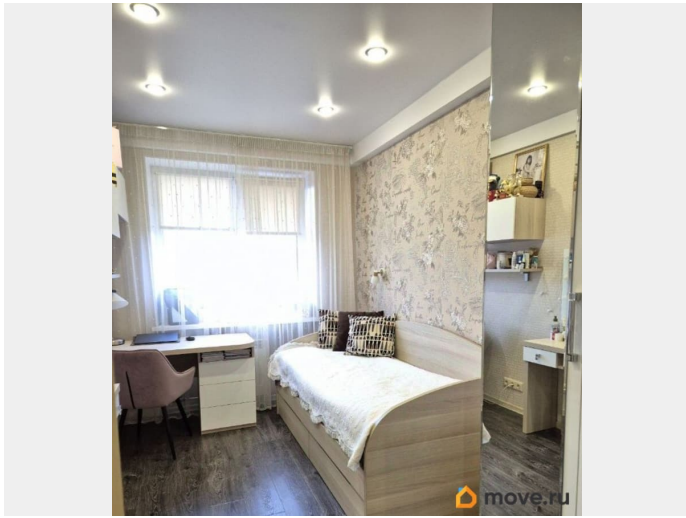
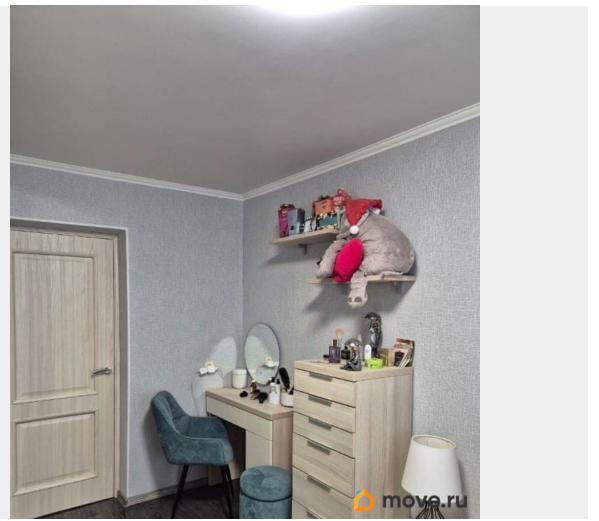
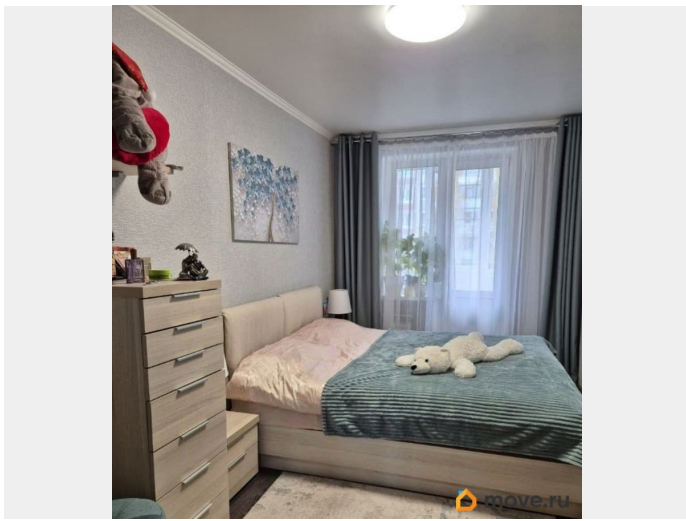
возможна ипотека, лифт, парковка

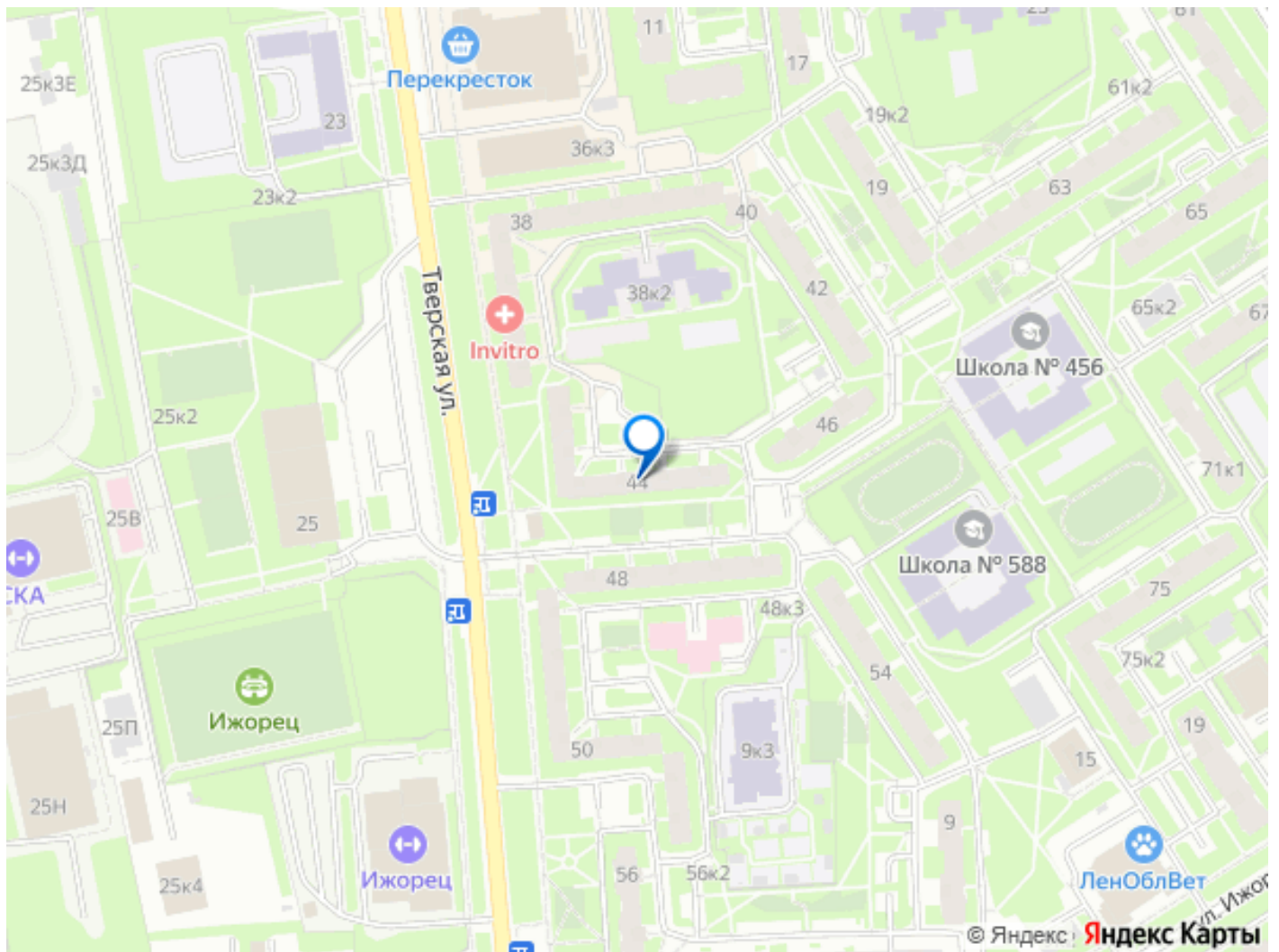
Описание

Продается светлая 3-комнатная квартира в отличном состоянии в зеленом Колпино

Параметры квартиры: Общая площадь: 56,8 кв.м. Комнат 3: 2 изолированные (отлично подходят для семьи с детьми). Ремонт: Прекрасный современный ремонт с качественными материалами, выполнен с любовью и вкусом. Готовый вариант для комфортного проживания. Можно заезжать и жить. Особенности: Все лоджии в квартире качественно застеклены, что увеличивает полезное пространство и сохраняет тепло в любое время года. Дом: ухоженный, спокойный, зеленый двор. Санузел: Совмещенный, заменены все трубы. Состояние: Отличное. Ключевые преимущества объекта: 1.Идеальный ремонт — не потребуется вкладывать силы и средства. 2.Полностью укомплектованная кухня, включая посудомоечную машину. 3.Установлей бойлер, для подогрева воды во время летнего отключения. 3. Просторные застекленные лоджии — дополнительное пространство для отдыха, хранения или уютного зимнего сада. О районе: Вы покупаете не просто квартиру, а билет в

жизнь в одном из самых экологически чистых и благоустроенных районов Петербурга. Колпино — это уютный, зеленый город с развитой инфраструктурой, расположенный всего в 15 км от КАД. Инфраструктура у порога: Образование: В шаговой доступности находятся детские сады и школы, включая хорошо зарекомендовавшие себя учебные заведения. Район считается семейным и спокойным. Магазины и торговые центры: Рядом супермаркеты Лента, Пятерочка, Магнит, Дикси, а также крупные ТРК ОКА и Нева с гипермаркетами, кинотеатром и множеством магазинов. Отдых и здоровье: В пешей доступности знаменитый Колпинский парк с прудами, набережными реки Ижоры и отличными местами для прогулок, занятий спортом и отдыха на природе. Поликлиники, аптеки, фитнес-центры. Транспортная доступность — главный козырь: До центра Санкт-Петербурга (ст. м. Московская/Технологический институт) можно комфортно доехать за 35-45 минут на личном автомобиле по скоростной Московскому шоссе или Софийской улице. Развитое автобусное сообщение до ближайших станций метро: «Шушары», Купчино и Звездная. Автобусы и маршрутки ходят регулярно. В перспективе — развитие транспортной инфраструктуры, что делает район еще более привлекательным для инвестиций. Звоните, чтобы назначить просмотр! В стоимость включена кухня со встроенной техникой и частично мебель в комнатах. Квартира действительно достойна вашего внимания. Готова к продаже. Все документы в порядке.





Move.ru - вся недвижимость России