

🕒 Создано: 03.04.2025 в 21:24

🔄 Обновлено: 09.04.2026 в 22:24

**Санкт-Петербург, Омская улица, 4**

**14 300 000 ₹**

Санкт-Петербург, Омская улица, 4

Округ

[СПБ, Приморский район](#)

Улица

[улица Омская](#)

## Квартира

Количество комнат

3

Высота потолков

2.6 м

Жилая площадь

33 м<sup>2</sup>

Площадь кухни

7 м<sup>2</sup>

Общая площадь

56.9 м<sup>2</sup>

Этаж

4/5

## Детали объекта

Тип сделки

Продам

Раздел

[Квартиры](#)

Тип балкона

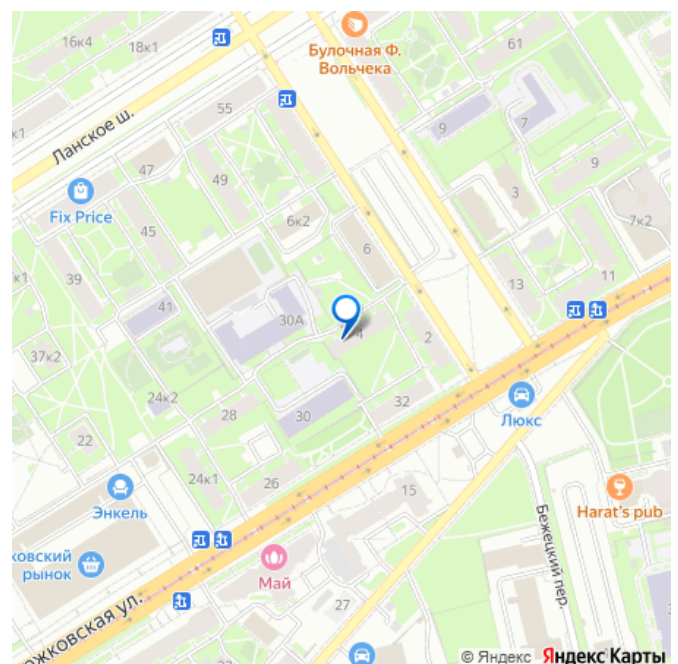
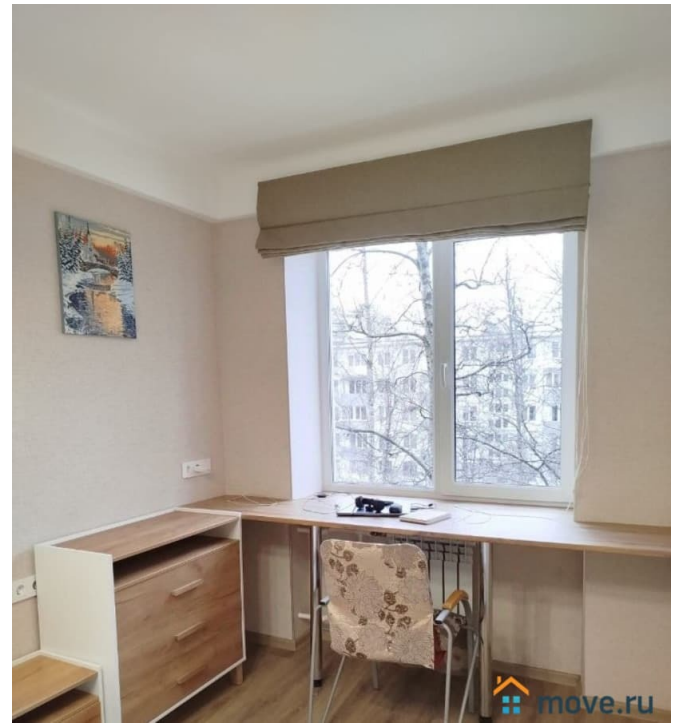
балкон

<https://spb.move.ru/objects/9276299263>

**Галина Светлова, Частный маклер**

**79119733604, 7981727  
5579**

для заметок



Тип санузла

совмещенный

Вид из окна

во двор

Ремонт

дизайнерский

Покупка в ипотеку

да

возможна ипотека, лифт, парковка

## Описание

Зкомн. 56,9 м? у м. Чёрная речка — капремонт, мебель, бытовая техника, заезжай и живи. Продаётся Зкомнатная квартира 56,9 м? в тихом зелёном районе у м. Чёрная речка ( 15 минут пешком). 4 этаж из 5. Квартира после капитального ремонта для себя, продаётся с новой мебелью — можно заехать сразу или сдавать без вложений. Планировка и ремонт: - Полностью заменены электрика и сантехника - Стяжка пола + звукоизоляция - Выполнена замена ненесущих стен (пространство стало удобнее и функциональнее) - Гидроизоляция полов по всему периметру квартиры. - Гардеробная + 2 встроенных шкафакупе (в спальне и детской) - Надёжная входная дверь с усиленной шумоизоляцией Квартира продаётся с мебелью и бытовой техникой: - Новый кухонный гарнитур с полноценной рабочей зоной - В спальне и детской — 2 независимые рабочие зоны (розетки + интернеткабель) - Во всех комнатах предусмотрены спальные места и системы хранения - Застеклённый балкон можно использовать для хранения или отдыха ### Локация и инфраструктура Квартира

находится в одной из самых комфортных частей района: тихо, зелено, при этом близко к центру. - 3 парка в шаговой доступности - 1 минута от дома — Дом детского творчества (кружки/секции) - 5 минут пешком — КДЦ Максим (кино, концерты, мероприятия) - Рядом школы, детсады, магазины, рынок со свежими продуктами - Остановки транспорта — 5 минут пешком - Метро Чёрная речка — 15 минут пешком - Ж/д станция Ланская — 10 минут пешком - ~7 минут на электричке до Финляндского вокзала - ~30 минут до курортной зоны Финского залива. Квартира ждет кто ценит комфорт, удобство и тишину, или инвестора (готова к аренде без затрат).

