

🕒 Создано: 17.01.2026 в 11:29

🔄 Обновлено: 14.04.2026 в 22:33

**Ирина Дорофеева, ДомИн**

**79811315512**

**Санкт-Петербург, Гражданский проспект,  
86К1**

**12 690 000 ₹**

Санкт-Петербург, Гражданский проспект, 86К1

Округ

[СПБ, Калининский район](#)

Улица

[проспект Гражданский](#)

## Квартира

Количество комнат

3

Высота потолков

2.5 м

Жилая площадь

38.9 м<sup>2</sup>

Площадь кухни

7.9 м<sup>2</sup>

Общая площадь

56.9 м<sup>2</sup>

Этаж

9/12

## Детали объекта

Тип сделки

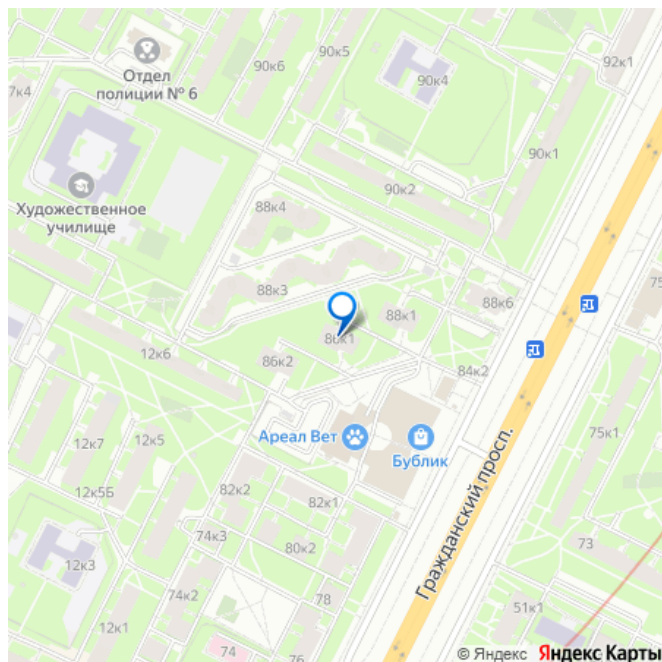
Продам

Раздел

[Квартиры](#)

Тип балкона

для заметок



балкон

Тип санузла

раздельный

Вид из окна

во двор

Ремонт

без ремонта

Покупка в ипотеку

да

возможна ипотека, лифт

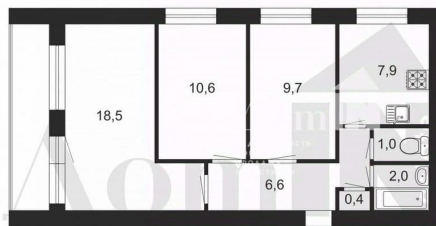
## Описание

Арт. 128707612 Продается трехкомнатная квартира в добротном кирпичном доме с изолированными комнатами и просторной кухней 8 м в пешей доступности от трех станций метро! Изолированные комнаты, просторная прихожая, есть кладовка, квартира с балконом, окна выходят в тихий двор. В доме чистый ухоженный подъезд, 2 лифта, хорошая управляющая компания, во дворе есть парковка. Школы, детские сады, магазины, аптеки, торговые центры, поликлиники - все в шаговой доступности. Вам не нужно тратить на дорогу до метро Ваше драгоценное время! До станции метро «Академическая» 5-10 минут пешком, до станции метро « Политехническая» и «Гражданский проспект» 20-30 минут пешком. До центра города 25 минут на авто, рядом выезд на КАД, недалеко выезд на ЗСД. Недалеко от дома находятся два больших парка для прогулок, отдыха, занятий спортом - Муринский парк и парк Сосновка . Два взрослых собственника, квартира без обременений, прямая продажа, подходит под ипотеку. Для покупателя- полное

юридическое сопровождение сделки  
БЕСПЛАТНО! ЗВОНИТЕ! ВОЗМОЖНО, НАШ  
ВАРИАНТ - ЭТО ТО, ЧТО ВЫ ИЩЕТЕ! Если Вам  
понравилась квартира, но не продана своя, -  
найдем покупателей из нашей базы.



Санкт-Петербург,  
Гражданский проспект, 86к1



**domIN**  
НЕДВИЖИМОСТЬ.  
ПОКУПКА.  
ПРОДАЖА.  
ИНВЕСТИЦИИ.

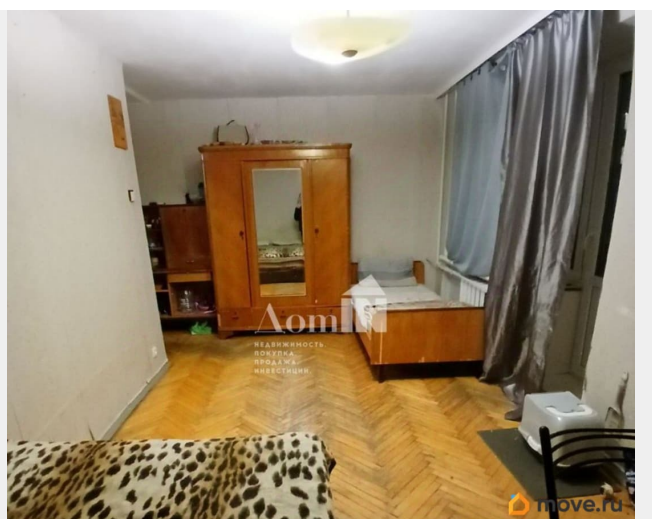
Комнат  
3

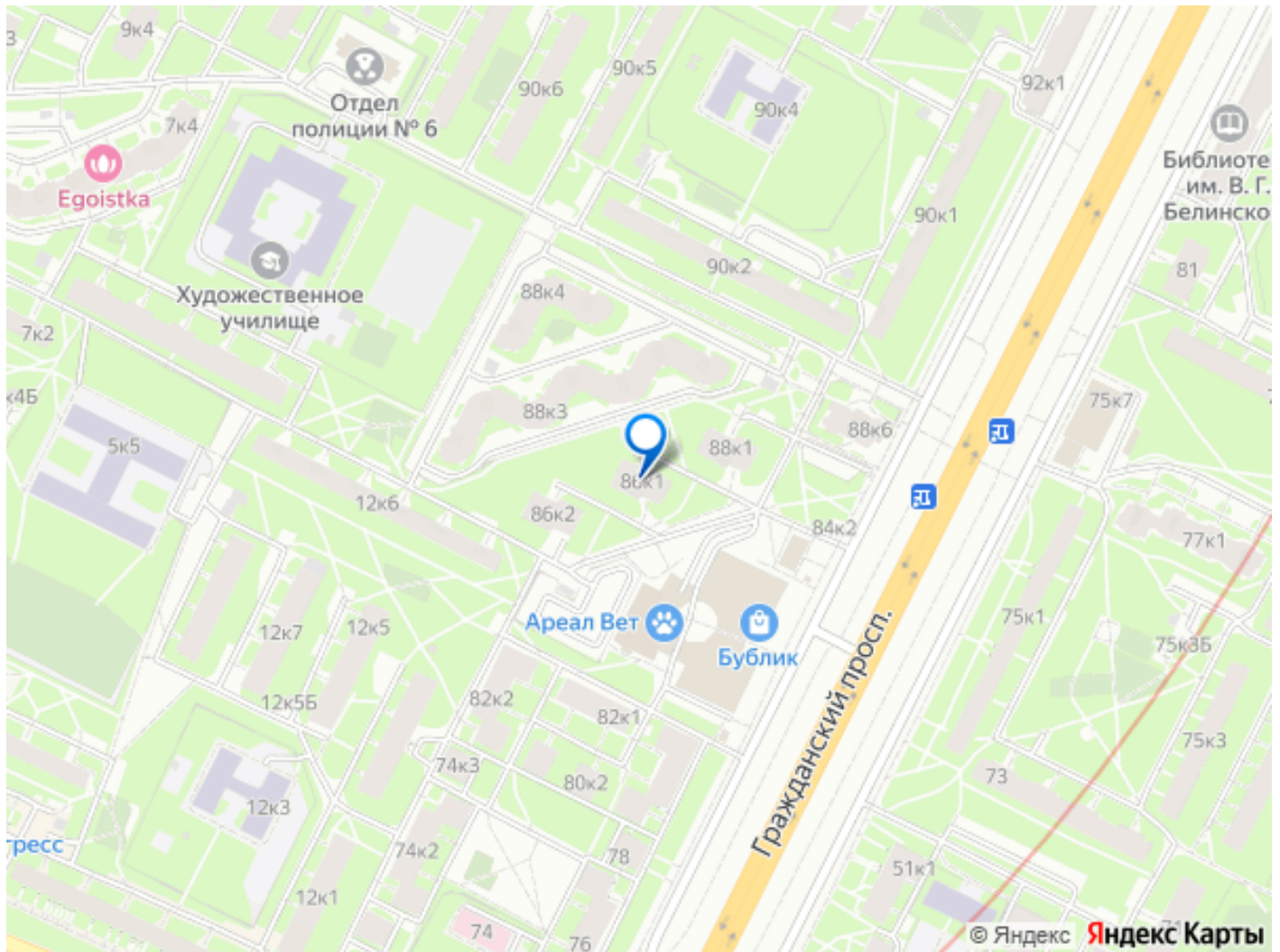
Этаж  
9/12

Жилая площадь  
38,89 м<sup>2</sup>

Общая площадь  
56,9 м<sup>2</sup>

**move.ru**





Move.ru - вся недвижимость России