

Создано: 19.01.2026 в 16:18

Обновлено: 04.02.2026 в 17:48

**Санкт-Петербург, Красносельское шоссе,  
33**

**7 000 000 ₽**

Санкт-Петербург, Красносельское шоссе, 33

Округ

[СПБ, Пушкинский район](#)

## Квартира

Количество комнат

3

Высота потолков

2.5 м

Жилая площадь

42 м<sup>2</sup>

Площадь кухни

5 м<sup>2</sup>

Общая площадь

56 м<sup>2</sup>

Этаж

4/5

## Детали объекта

Тип сделки

Продам

Раздел

[Квартиры](#)

Тип санузла

раздельный

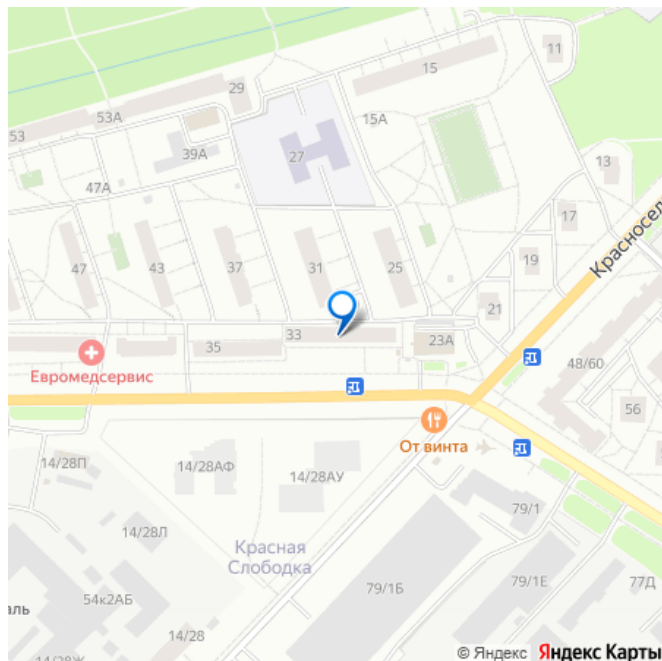
Вид из окна

<https://spb.move.ru/objects/9288119789>

**Наталья Марцинкевич, АЛЕФ-**  
**недвижимость**

**79119061632**

для заметок



на улицу

Ремонт

без ремонта

Покупка в ипотеку

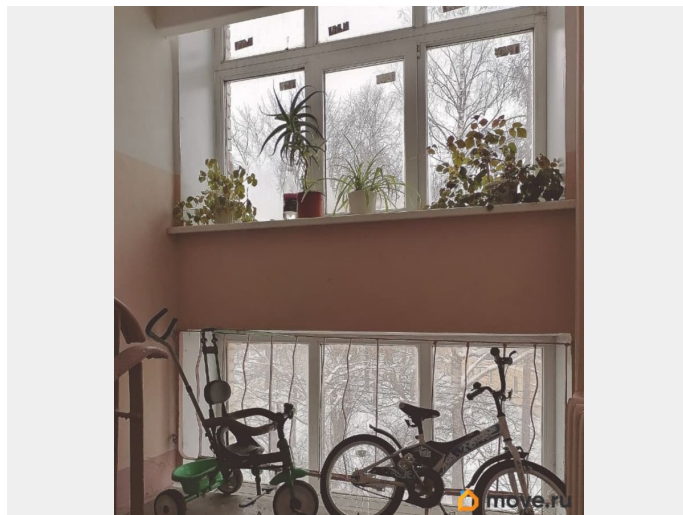
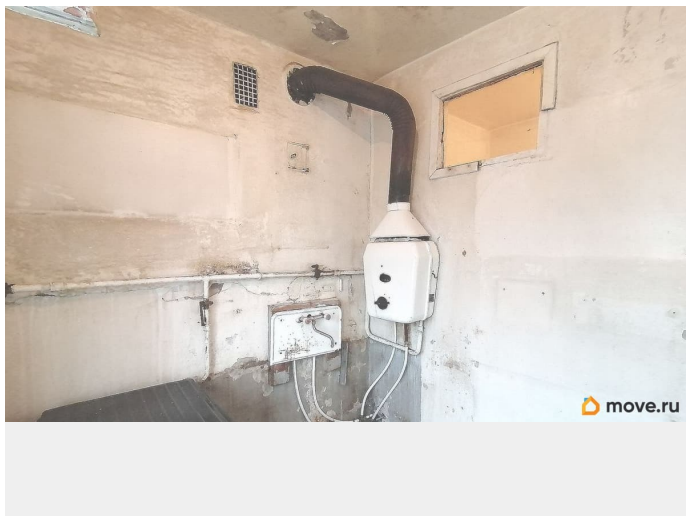
да

возможна ипотека, лифт, парковка

## Описание

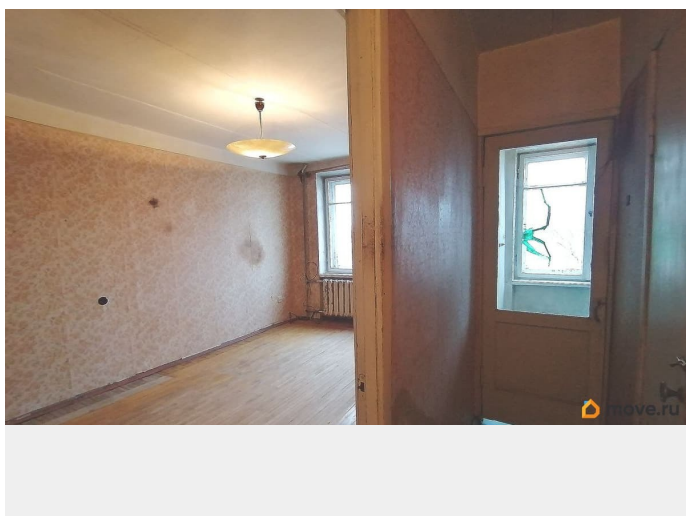
В прямой продаже трехкомнатная квартира по адресу: Санкт-Петербург, город Пушкин, Красносельское шоссе д.33. Очень хорошая транспортная развязка. Автобусная остановка рядом с домом - 30 минут на автобусе до метро Московская. Дом кирпичный, 1967 года постройки. Квартира на 4 этаже. Чистая отремонтированная лестничная площадка. На первом этаже два продуктовых магазина и строительный. Квартира двусторонняя, общей площадью 56 кв.м. Высота потолков 2,5м. Две изолированные комнаты 11,3 и 10,5 кв.м. и проходная 19,4 кв.м. Три окна на восточную сторону - во двор, одна комната - западная сторона. Есть два шкафа-гардеробные. Пол - паркет - целый, без скрипа. Санузел отдельный - чугунная ванна. Поменяны стояки. Кухня квадратной формы 5 кв.м. Перепланировок не было. Квартира подойдет семье с детьми (три детских садика, две школы - все рядом). Также квартира будет интересна и для молодежи, кто устал от города и нужна близость к паркам - тишина и спокойствие. (Рядом Баболовский парк). Напротив дома достраивается здание с бассейном. Преимущества: \* кирпичный теплый дом с хорошей шумоизоляцией \* квартира двусторонняя - хорошо проветривается \* газовая колонка - горячая

вода круглый год \* без ремонта - можно  
двигать стены и делать качественный ремонт  
\* рядом парк \* один взрослый собственник \*  
без обременений \* полная сумма в договоре \*  
подходит под ипотеку \* прямая продажа  
Показы в любое время. Звоните.

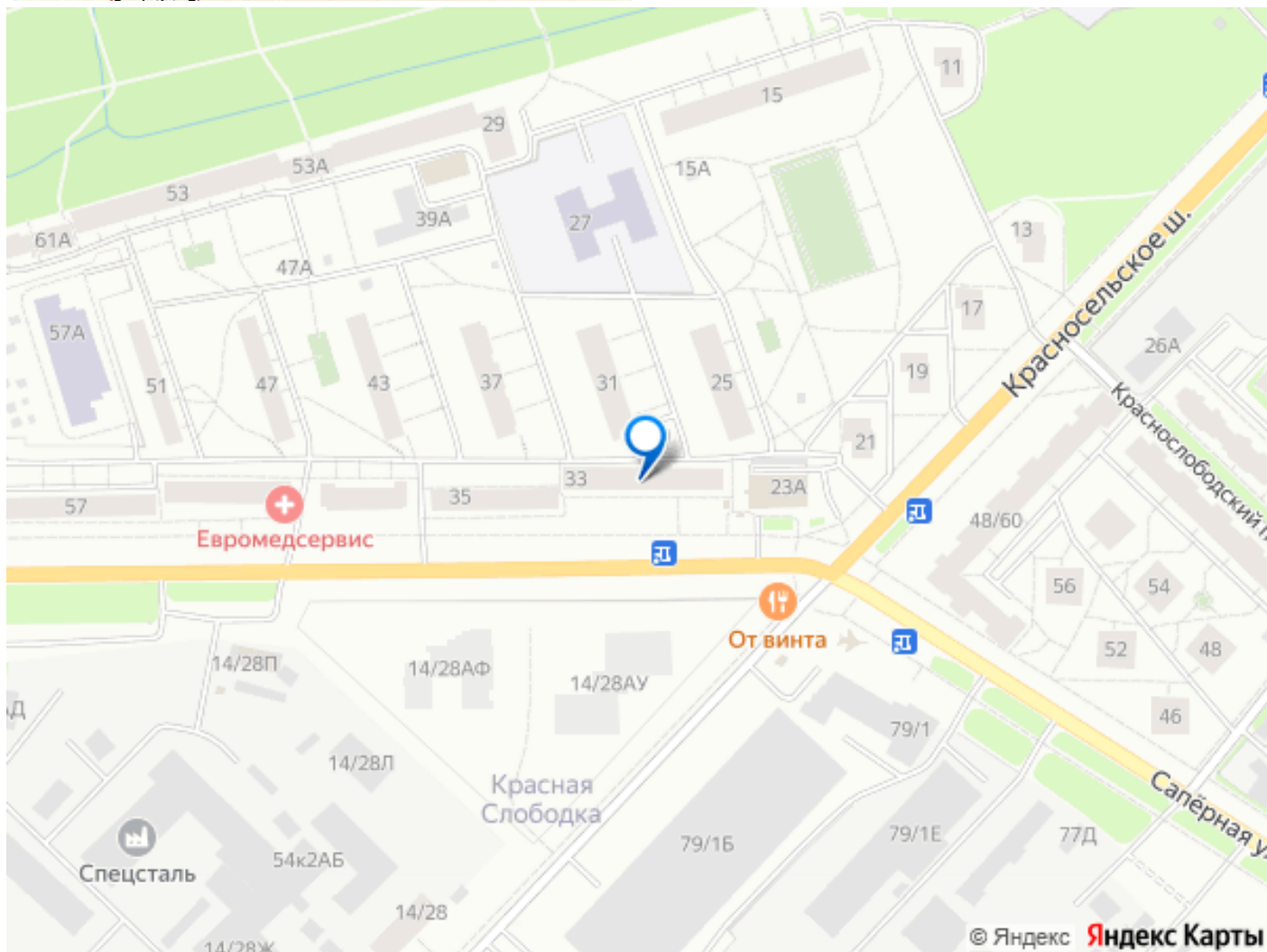
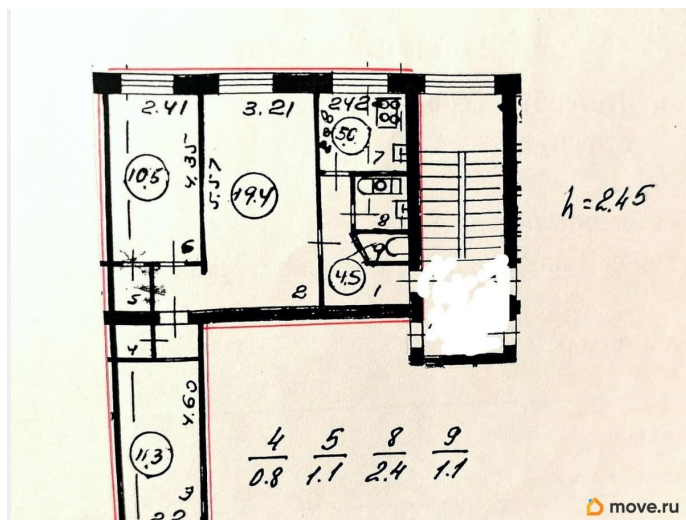


### III. Экспликация к плану квартиры

№ п/п	№ части	Наименование части помещения	Общая площадь квартиры	Площадь в кв.м			Лоджий, балконов (с коэф.)
				квартиры	из нее		
					жилая	вспом.	
1	1	коридор	4.50	4.50			4.50
2	2	комната	19.40	19.40	19.40		
3	3	комната	11.30	11.30	11.30		
4	4	шкаф	0.80	0.80			0.80
5	5	шкаф	1.10	1.10			1.10
6	6	комната	10.50	10.50	10.50		
7	7	кухня	5.00	5.00			5.00
8	8	ванная	2.40	2.40			2.40
9	9	туалет	1.10	1.10			1.10







Move.ru - вся недвижимость России