

Никита Ермошкин, ТРЕНД

Недвижимость

79111656319

Санкт-Петербург, улица Трефолева, 15

11 500 000 ₽

Санкт-Петербург, улица Трефолева, 15

Округ

СПБ, Кировский район

Улица

улица Трефолева

Квартира

Количество комнат

3

Жилая площадь

40.9 м²

Площадь кухни

5.8 м²

Общая площадь

56 м²

Этаж

5/6

Детали объекта

Тип сделки

Продам

Раздел

Квартиры

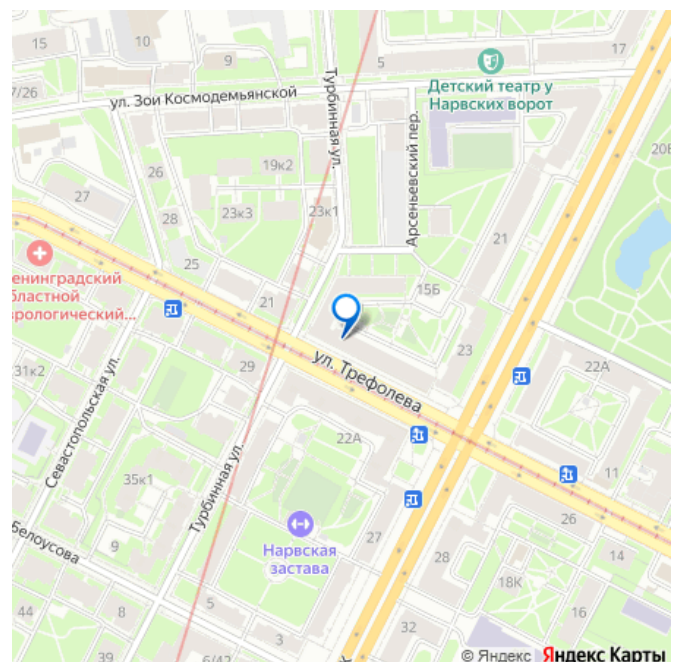
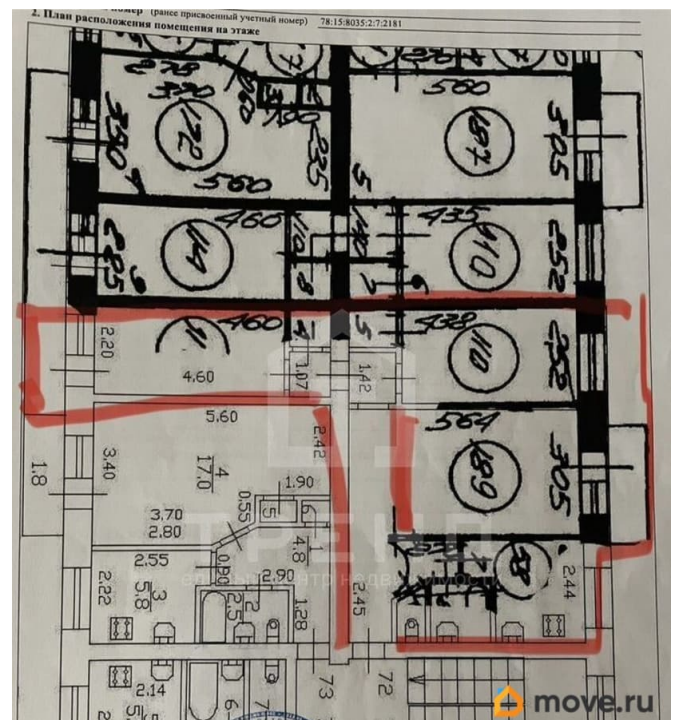
Тип балкона

балкон

Покупка в ипотеку

да

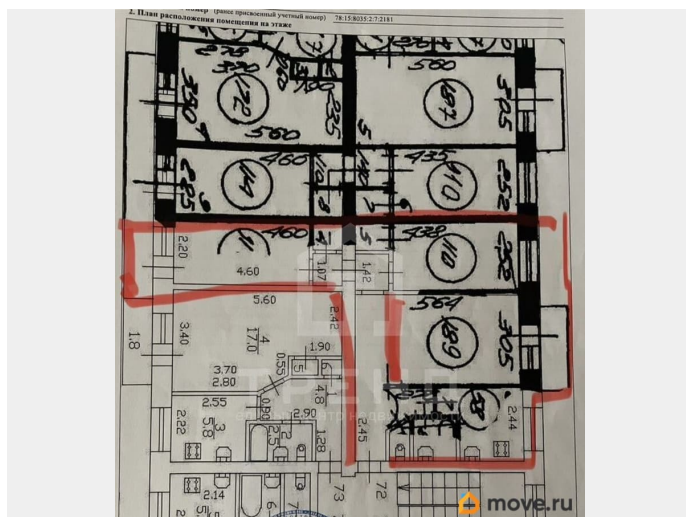
для заметок

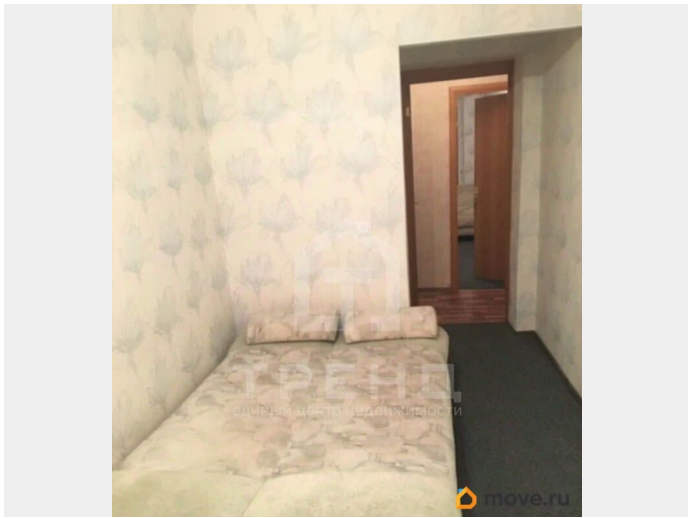
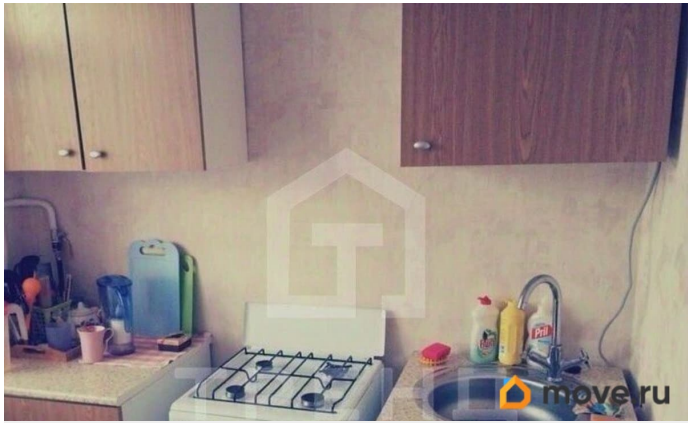


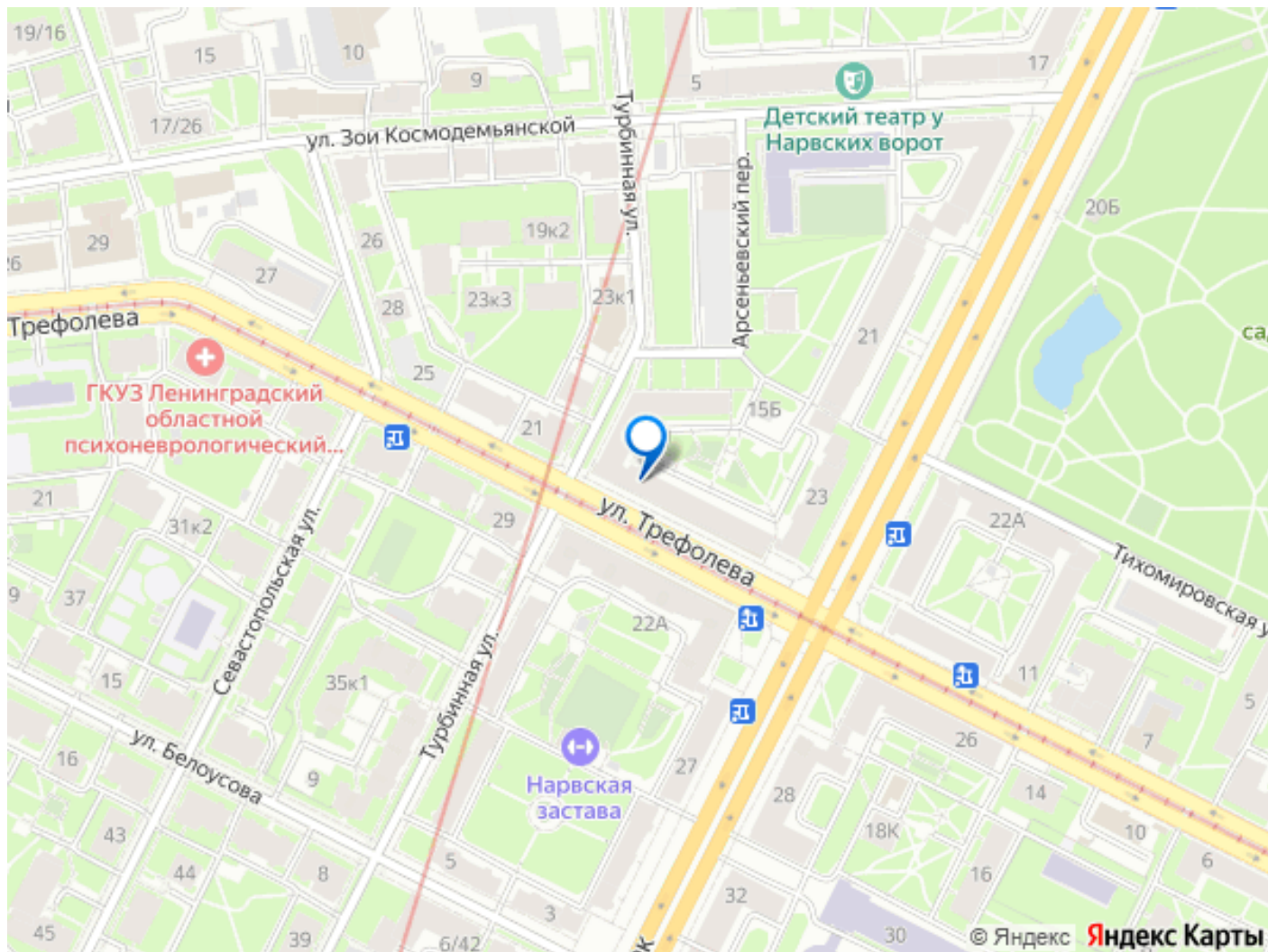
Описание

Код объекта: 2019250. Светлая трёхкомнатная квартира с готовым доходом рядом с метро «Нарвская» Санкт-Петербург, ул. Трефолева, 15 Редкое предложение в давно обжитом районе с шаговой доступностью до метро и высоким инвестиционным потенциалом. Квартира, которая приносит доход Объект уже генерирует прибыль — сейчас в квартире проживает аккуратная и надёжная семья арендаторов, готовая остаться и дальше. Покупку можно рассматривать как инвестицию с доходом с первого дня или как жильё для собственного проживания — квартира полностью оснащена всем необходимым. Планировка и комфорт Общая площадь: 55,9 м² Этаж: 5 из 6 (без лифта) Дом: кирпичный, 1962 года постройки Удобная планировка на две стороны света обеспечивает много естественного освещения и спокойную атмосферу. Функциональное зонирование: гостиная и две изолированные спальни, в каждой спальне предусмотрена отдельная гардеробная (~1,5 м²), два балкона — редкое и особенно ценное преимущество, кухня 5,8 м² — компактная, но практичная, отдельный санузел — удобно для семьи. Пятый этаж добавляет тишины: сверху нет соседей, а в подъезде расположено немного квартир. Дом и окружение Кирпичный дом после капитального ремонта — тёплый, надёжный и ухоженный. Чистый подъезд после косметического ремонта Спокойные и доброжелательные соседи На первом этаже расположен магазин «Дикси», рядом кафе и аптеки Зелёный двор с лавочками —

приятное место для прогулок Локация, которая всегда пользуется спросом 14 минут пешком до станции метро «Нарвская» Удобный выезд на основные городские магистрали В шаговой доступности: школы, детские сады, поликлиника, магазины, аптеки, остановки общественного транспорта Рядом расположены зелёные зоны для прогулок и отдыха Район стабильно востребован как для проживания, так и для сдачи в аренду. Юридическая часть Прямая продажа Один совершеннолетний собственник В собственности более 5 лет Без обременений Документы готовы к быстрой и безопасной сделке Итог Квартира удачно сочетает выгодную локацию, удобную планировку и инвестиционную привлекательность. Светлая, тёплая и ухоженная — такие предложения редко задерживаются на рынке, отличный вариант как для семьи, так и для инвестиций — достойное предложение в районе метро «Нарвская»!







Move.ru - вся недвижимость России