

Создано: 04.12.2025 в 22:36

Обновлено: 04.12.2025 в 22:48

<https://spb.move.ru/objects/9287151794>

**Яна Зак, TOWN GROUP**

**79117614271**

**Санкт-Петербург, проспект Королева,  
42К1**

**10 990 000 ₽**

Санкт-Петербург, проспект Королева, 42К1

Округ

[СПБ, Приморский район](#)

Улица

[проспект Королева](#)

## Квартира

Количество комнат

3

Жилая площадь

39.2 м<sup>2</sup>

Площадь кухни

6.1 м<sup>2</sup>

Общая площадь

57.2 м<sup>2</sup>

Этаж

7/10

## Детали объекта

Тип сделки

Продам

Раздел

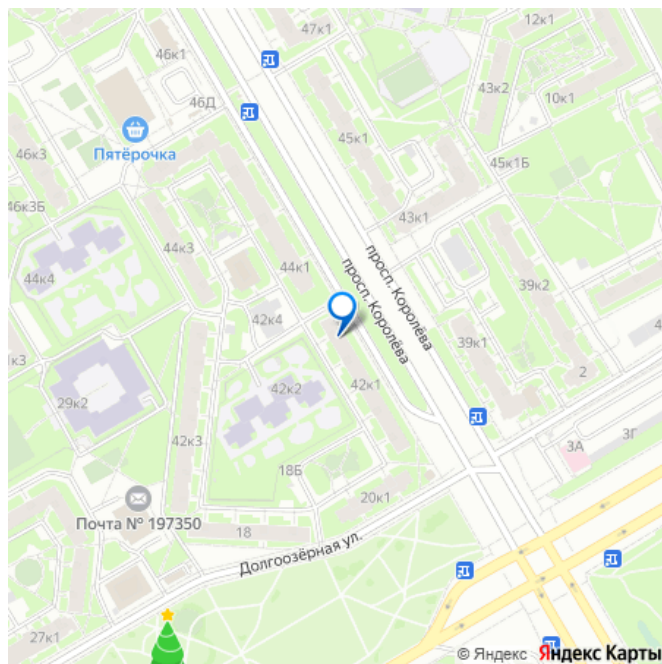
[Квартиры](#)

Тип балкона

2 балкона

Покупка в ипотеку

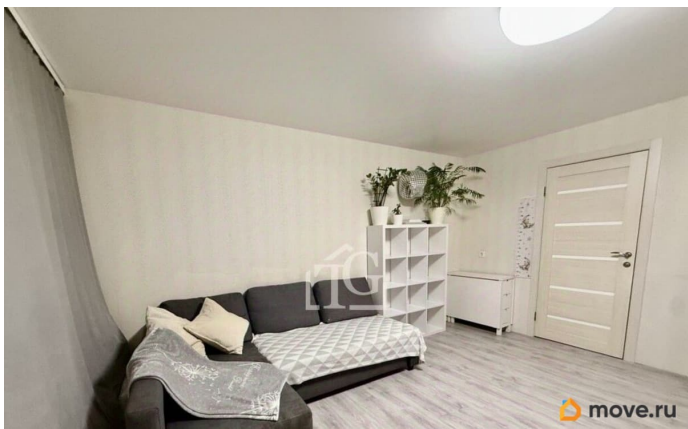
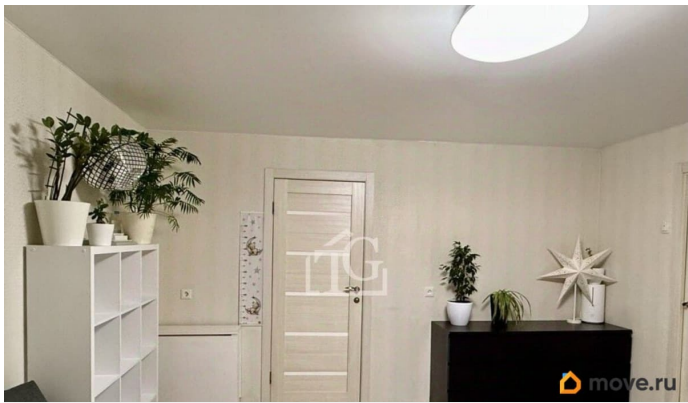
для заметок

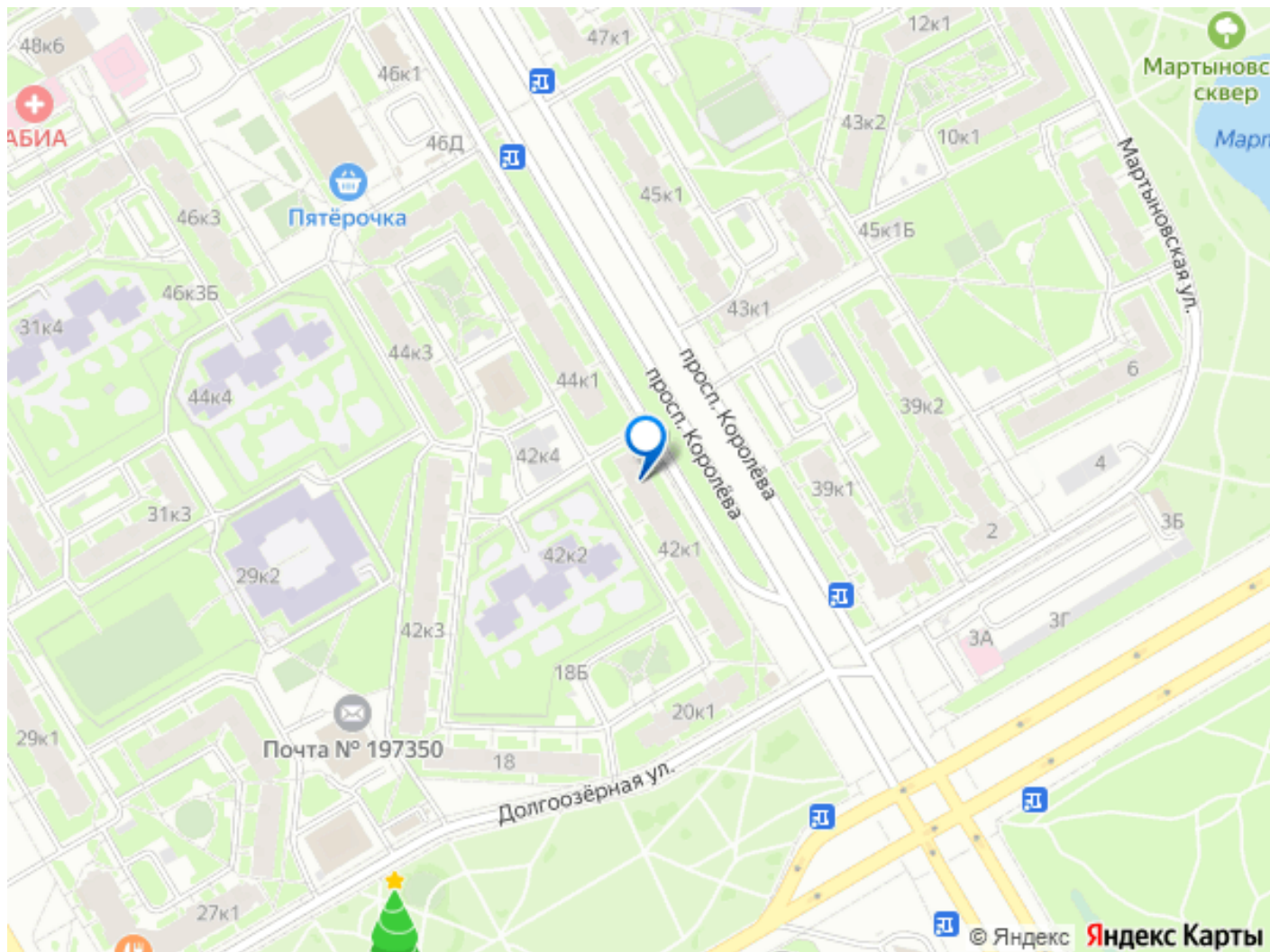


возможна ипотека, лифт, парковка

## Описание

ПРЯМАЯ ПРОДАЖА, БЕЗ ОБРЕМЕНЕНИЯ, БЕЗ ЗАНИЖЕНИЯ. Уютная, чистая, тихая и очень теплая 3-комнатная квартира для вашей семьи в престижном и зеленом районе, в пешей доступности от метро Комендантский проспект. Удобная планировка, отдельный санузел и просторный коридор, два вместительных балкона. Окна на восток и запад, солнечно и светло, комфортный 7-й этаж, квартира ухоженная и аккуратная. Сделан косметический ремонт, мебель и техника на фото остаются покупателям по согласованию. Ухоженная парадная, установлен новый лифт. Дружные благополучные соседи. Во дворе расположены детский сад и школа. Всегда есть свободные места для парковки автомобиля. Зеленый, благоустроенный квартал. В 5 минутах ходьбы парк «Озеро Долгое» для прогулок и спорта. Во дворе расположены детский сад и школа. В микрорайоне есть всё для комфортной жизни: Торговые комплексы «5 Озер» и «Атмосфера», поликлиники, фитнес-клубы, аптеки, магазины, салоны красоты, пункты выдачи Озон, WB, Сдэк, Яндекс Маркет. До метро Комендантский проспект 18 минут пешком, а также удобный выезд на КАД и на ЗСД. Прямая продажа. Обременения нет. Полная стоимость в договор. Мат капитал не использовался. Подходит под ипотеку. **БЫСТРЫЙ ВЫХОД НА СДЕЛКУ!**





Move.ru - вся недвижимость России