

Создано: 22.06.2025 в 09:21

Обновлено: 10.12.2025 в 10:44

<https://spb.move.ru/objects/9281566223>

Юлия Цыбуля (Купчино), Итака

79817869357

Санкт-Петербург, Альпийский переулок,  
15K1

9 580 000 ₽

Санкт-Петербург, Альпийский переулок, 15K1

Округ

[СПБ, Фрунзенский район](#)

Улица

[Альпийский переулок](#)

## Квартира

Количество комнат

3

Высота потолков

2.6 м

Жилая площадь

40.5 м<sup>2</sup>

Площадь кухни

6.2 м<sup>2</sup>

Общая площадь

57.4 м<sup>2</sup>

Этаж

3/9

## Детали объекта

Тип сделки

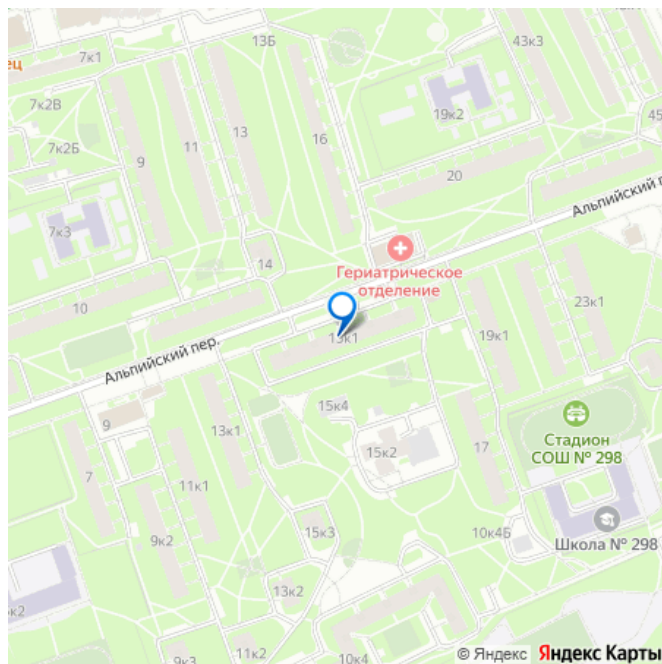
Продам

Раздел

[Квартиры](#)

Тип балкона

для заметок



2 балкона

Тип санузла

раздельный

Вид из окна

на улицу

Покупка в ипотеку

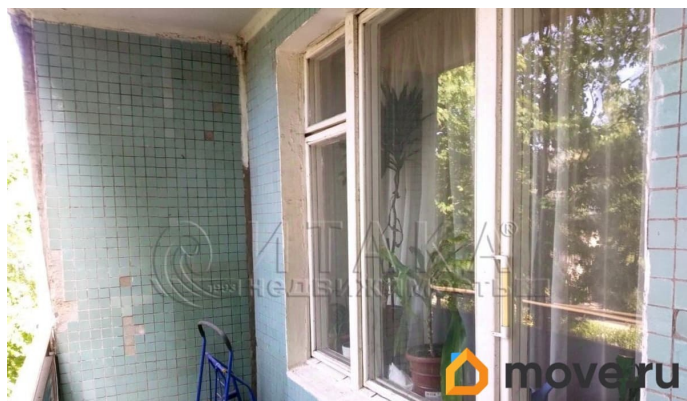
да

возможна ипотека, лифт

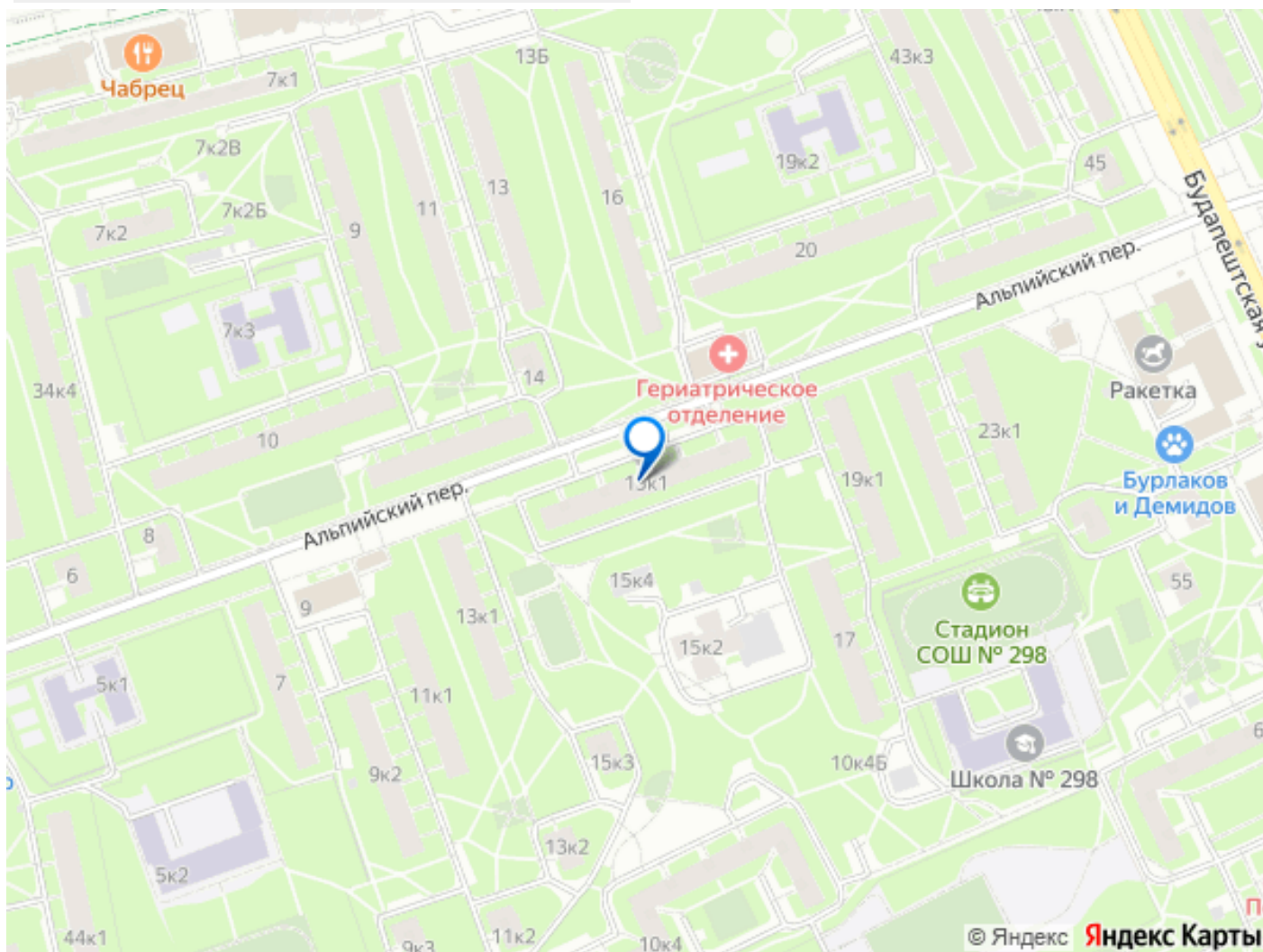
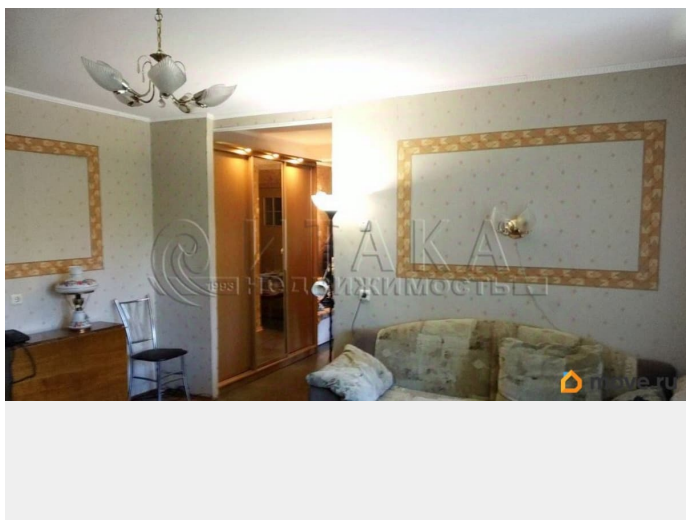
## Описание

1-91579 В прямой продаже 3-х комнатная квартира в глубине тихого зеленого квартала. 14 минут пешком от метро Проспект Славы. 3/9 этаж. Квартира двусторонняя, площадь 57,4 м.кв. плюс два балкона: 3,7 и 2,4 м.кв. Комнаты смежно-изолированные: 20,2+11,4 и 8,9 м.кв. Потолки 2,6 м. Большая прихожая, санузел раздельный, в кафеле, чугунная ванна. Кухня 6,2 м.кв., газовая плита. На полу ламинат и линолеум, двойная металлическая входная дверь, в комнатах заменены радиаторы отопления. Маленькая комната после ремонта. Двор и переулок утопают в зелени, у дома хоккейно-баскетбольная и детская площадки, комплекс турников. Отлично развит район, все рядом. У дома 2 школы, гимназия, 4 детских сада, продуктовые магазины, МФЦ, парк отдыха Купчинский сквер, в котором завершаются работы по современному благоустройству и ландшафтному оформлению. 12 минут на электричке до центра города: Витебский вокзал, м. Пушкинская; 20 минут до Царского села и Павловска. До станции 8 минут пешком. Быстрый выезд на КАД 10 минут. Один взрослый собственник, прямая продажа. Можно приобрести в ипотеку

Итака. Работаем с 1993 года.







Move.ru - вся недвижимость России