

🕒 Создано: 17.01.2026 в 10:29

Обновлено: 19.01.2026 в 10:07

<https://spb.move.ru/objects/9288099636>

Елена Королева, И.П. Королева Е. В.

79812591717

Санкт-Петербург, проспект

Авиаконструкторов, 13

10 200 000 ₽

Санкт-Петербург, проспект Авиаконструкторов, 13

Округ

[СПБ, Приморский район](#)

Улица

[проспект Авиаконструкторов](#)

Квартира

Количество комнат

3

Жилая площадь

39.1 м²

Площадь кухни

6.2 м²

Общая площадь

57.4 м²

Этаж

3/9

Детали объекта

Тип сделки

Продам

Раздел

[Квартиры](#)

Тип балкона

2 лоджии

Покупка в ипотеку

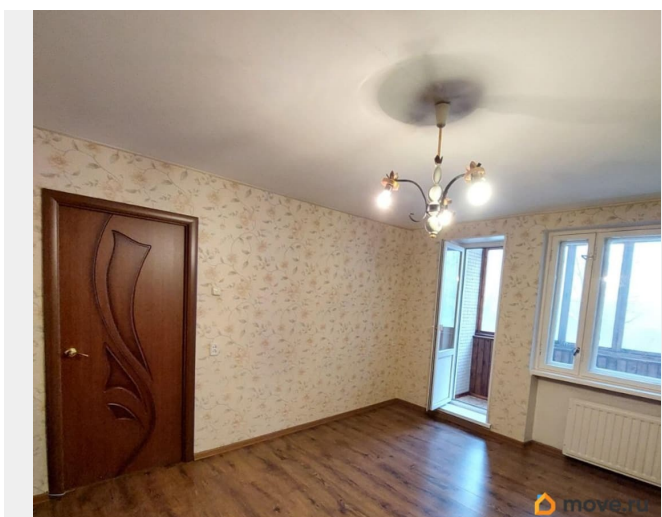
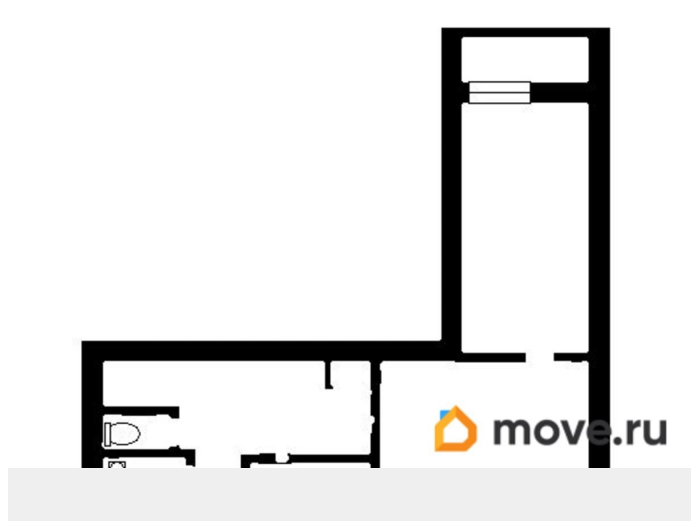
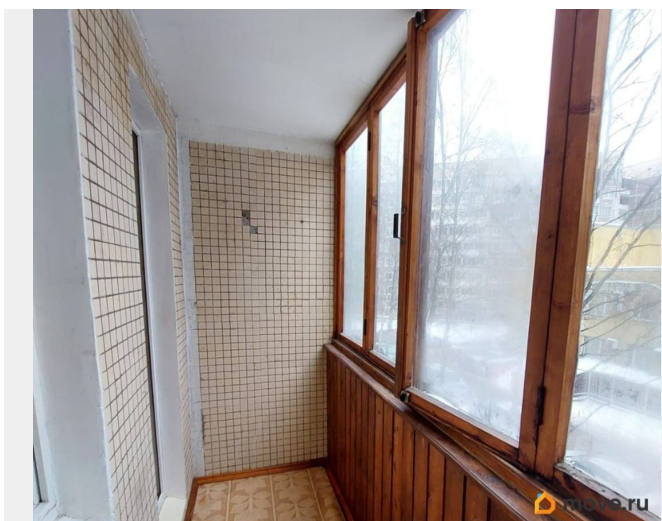
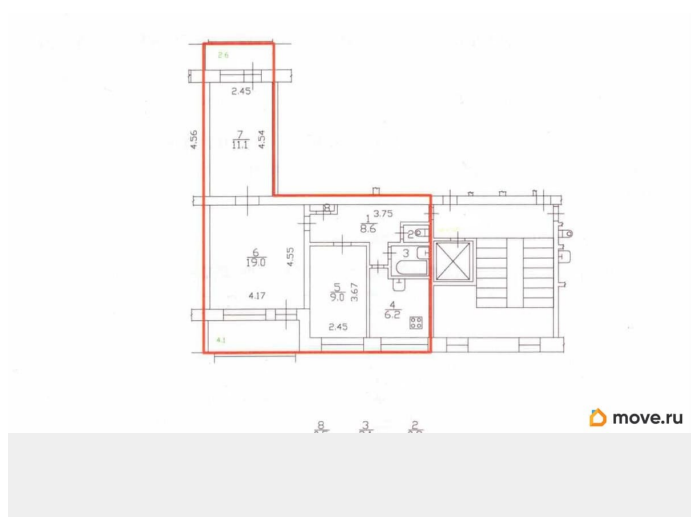
для заметок

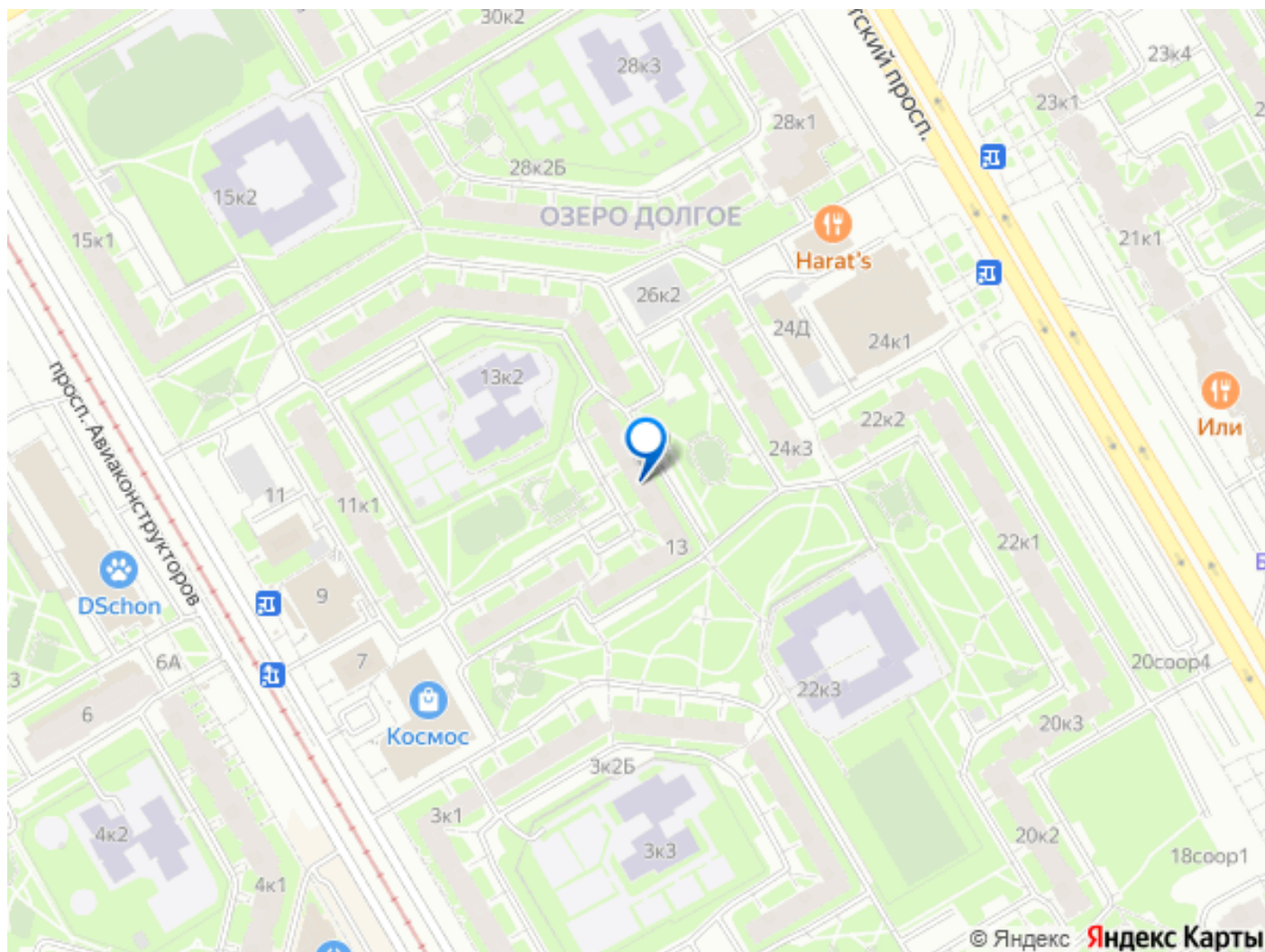


возможна ипотека, лифт, парковка

Описание

Прямая продажа! Двухсторонняя квартира с двумя лоджиями (+6.8 кв.м к общей площади) в 10 мин. пешком от метро. Один взрослый собственник. Указываем полную стоимость в договоре купли-продажи. Перепланировок и обременений нет. Квартира тёплая и светлая, но требует косметического ремонта. Комнаты 19 + 11.1 кв.м (смежные, но можно изолировать) и 9 кв.м, квадратная кухня 6.2 кв.м. Плита электрическая. Лоджии остеклены (рамы деревянные). Окна выходят в просторные зелёные дворы. Чистый подъезд, современный лифт. Спокойные и доброжелательные соседи. Дом расположен в микрорайоне с развитой, сложившейся инфраструктурой. Рядом находятся два детских сада 60 и 51, лицей 40 и школа 38 с дошкольным отделением, детям не нужно переходить дорогу. Поблизости есть все необходимое для комфортного проживания: сетевые супермаркеты, медицинские центры, банки, МФЦ, ТРК «Атмосфера» и «Променад». До ст.м. «Комендантский проспект» 10 мин. пешком. Много маршрутов общественного транспорта. Удобный выезд на КАД и ЗСД.





Move.ru - вся недвижимость России