

🕒 Создано: 16.04.2026 в 17:19

🔄 Обновлено: 16.04.2026 в 17:03

Иван Юрченко, Новые Метрики

79111675308

Санкт-Петербург, проспект

Авиаконструкторов, 13

12 000 000 ₹

Санкт-Петербург, проспект Авиаконструкторов, 13

Округ

[СПБ, Приморский район](#)

Улица

[проспект Авиаконструкторов](#)

Квартира

Количество комнат

3

Жилая площадь

39 м²

Площадь кухни

6.3 м²

Общая площадь

57.5 м²

Этаж

5/9

Детали объекта

Тип сделки

Продам

Раздел

[Квартиры](#)

Тип балкона

2 лоджии

Покупка в ипотеку

для заметок

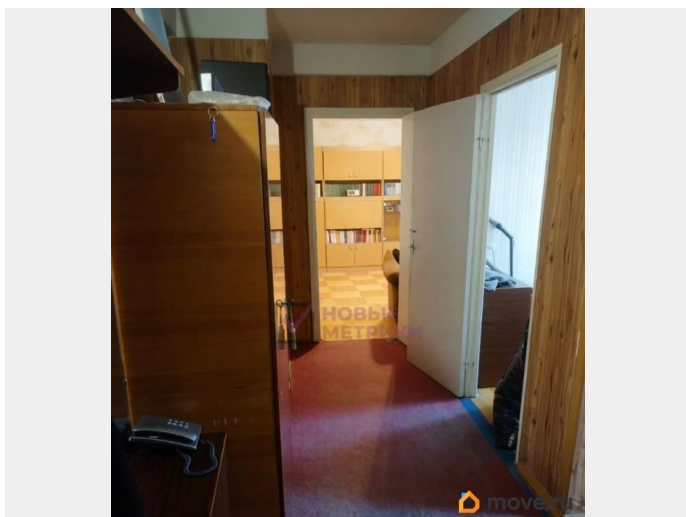


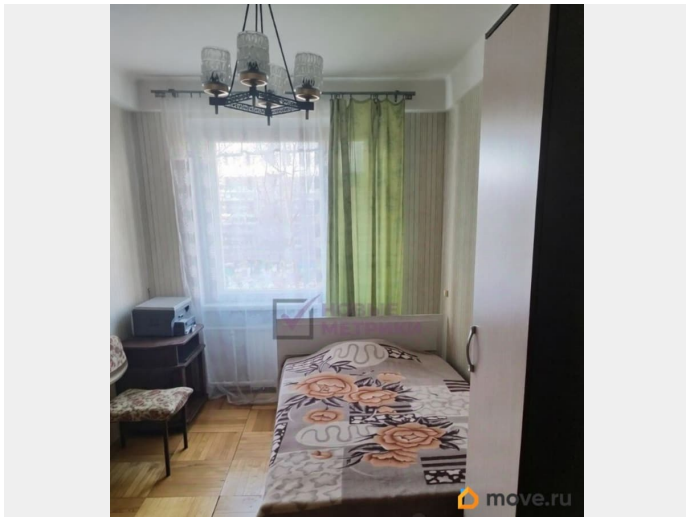
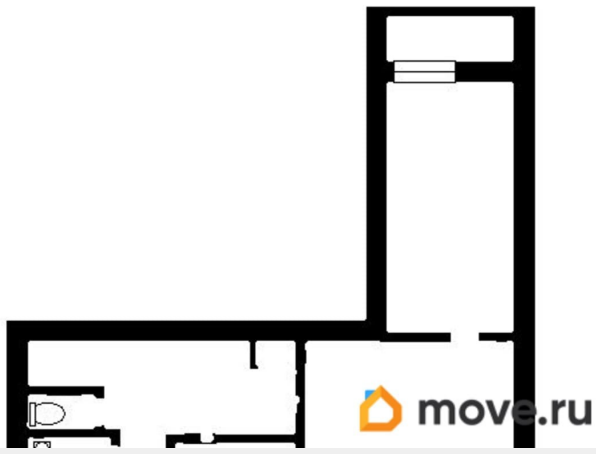
возможна ипотека, лифт

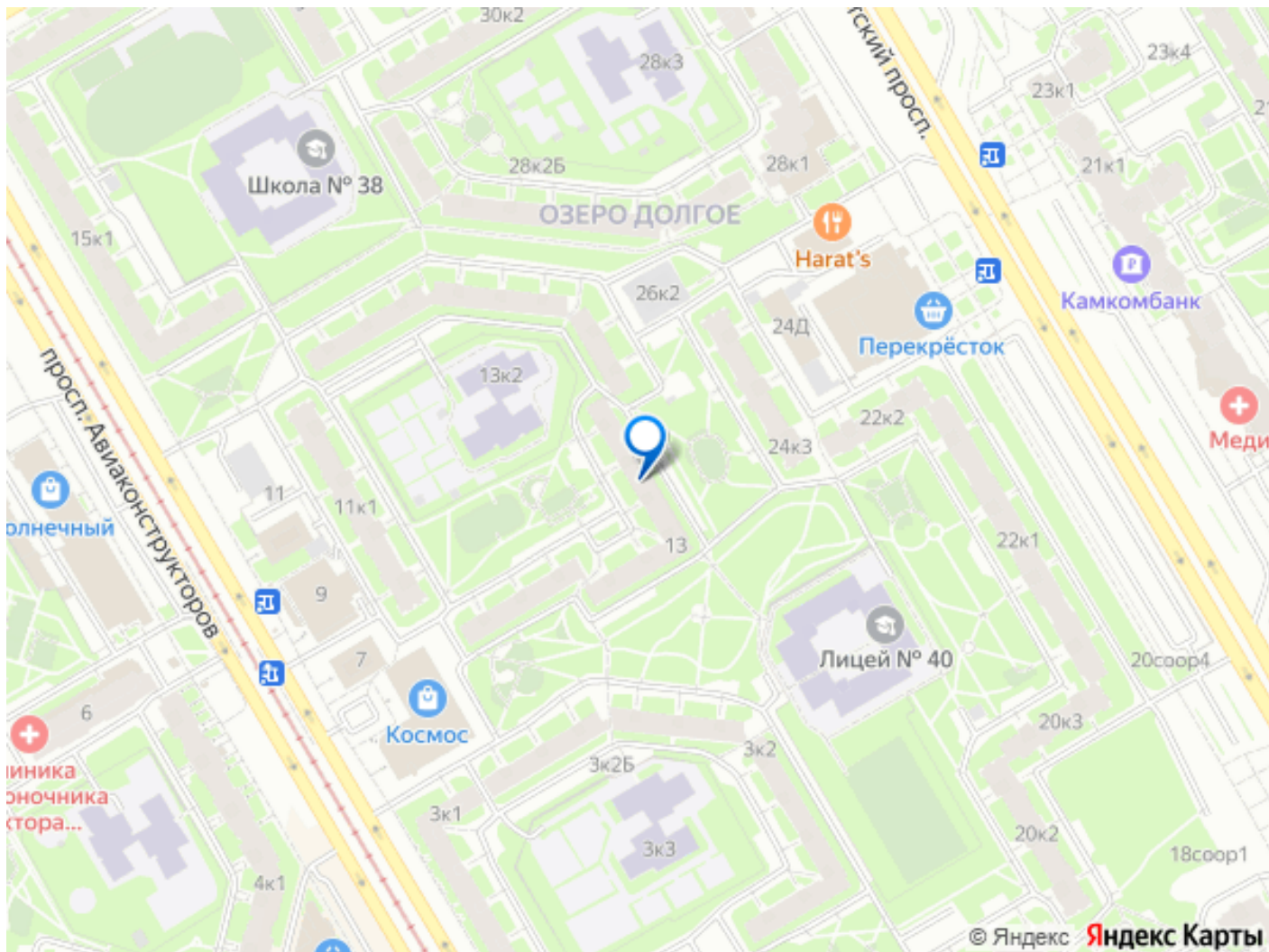
Описание

Просторная 3-к квартира 57,5 м² с окнами на две стороны. 7 мин до м. Комендантский пр-т. Развитая инфраструктура! ПРОДАЖА БЕЗ КОМИССИИ ОДОБРЕНИЕ ИПОТЕКИ В ПОДАРОК ВОЗМОЖЕН ТРЕЙД-ИН О квартире 1. Свет и простор с двух сторон - Квартира двухсторонняя (окна выходят на улицу и во двор), что обеспечивает отличное естественное освещение в любое время суток. Три изолированные комнаты (18,8 м², 11,3 м² и 9,0 м²) позволяют легко зонировать пространство, создав личную зону для каждого. 2. Вас ждет уютная кухня (6,3 м²), отдельный санузел и вместительная прихожая. Все счетчики установлены. 3. Квартира очень теплая и светлая. Дом 1987 года постройки, панельный, с чистой, ухоженной парадной и исправным лифтом. Транспортная доступность — время, которое вы тратите с пользой Станция метро «Комендантский проспект» (фиолетовая ветка) находится всего в 7 минутах ходьбы. В 2025 году на Комендантском проспекте запущена выделенная полоса для общественного транспорта, которая обслуживает 16 маршрутов и сократила время в пути до метро вдвое. Автомобилистам Быстрый и удобный выезд на ЗСД (всего 7 минут) и КАД (20 минут). До центра города можно добраться за полчаса. Инфраструктура — всё для комфортной жизни рядом с домом Школа и детский сад находятся в двух шагах от дома. В шаговой доступности открыты новые современные поликлиники, а в 2026 году начнется

строительство еще одной поликлиники на проспекте Авиаконструкторов. В радиусе 5-10 минут ходьбы — крупные торговые центры, гипермаркеты, супермаркеты, аптеки, салоны красоты, рестораны, отделения банков и МФЦ. Рядом с домом — детские и спортивные площадки. В 2025 году в Приморском районе было благоустроено более 20 общественных пространств, включая скверы и зоны отдыха. В 2026 году по проспекту Авиаконструкторов запущены обновленные маршруты автобусов и троллейбусов, что сделало передвижение по району еще удобнее. Это идеальный выбор для молодой семьи с детьми, которая ищет просторную квартиру с отличной планировкой в районе с развитой социальной и транспортной инфраструктурой. По данным аналитиков, в 2025 году Приморский район стал особенно популярен среди покупателей. Не упустите шанс стать владельцем ликвидной недвижимости в одном из самых востребованных районов Санкт-Петербурга! Звоните прямо сейчас, чтобы договориться о просмотре в удобное для вас время! *ТРЕЙД-ИН: если Вы сейчас продаёте свою недвижимость, то мы можем СРАЗУ КУПИТЬ её! Арт. 134637498







Move.ru - вся недвижимость России