

Создано: 17.11.2025 в 23:28

Обновлено: 05.12.2025 в 15:24

<https://spb.move.ru/objects/9286659259>

Александр Грасмик, А2 ГРУПП

79817854242

**Санкт-Петербург, Новосибирская улица,
18**

12 899 999 ₽

Санкт-Петербург, Новосибирская улица, 18

Округ

[СПБ, Приморский район](#)

Улица

[улица Новосибирская](#)

Квартира

Количество комнат

3

Жилая площадь

42.4 м²

Площадь кухни

5.3 м²

Общая площадь

57.6 м²

Этаж

5/5

Детали объекта

Тип сделки

Продам

Раздел

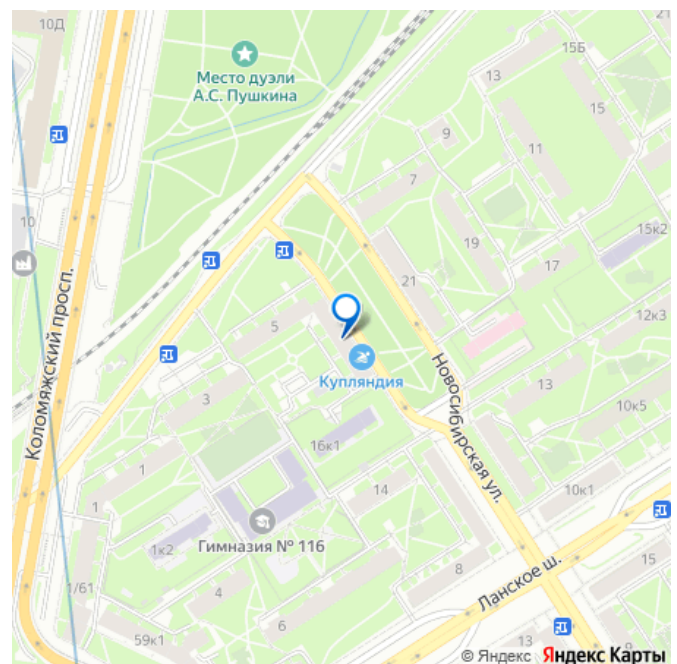
[Квартиры](#)

Тип санузла

раздельный

Вид из окна

для заметок



во двор

Ремонт

косметический

Покупка в ипотеку

да

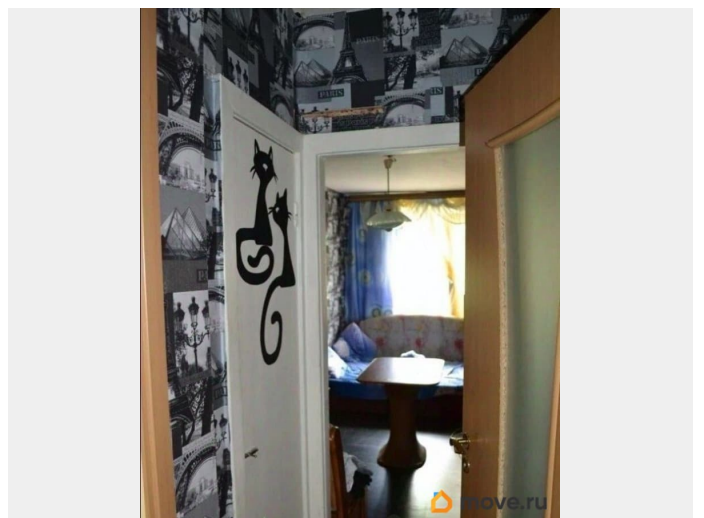
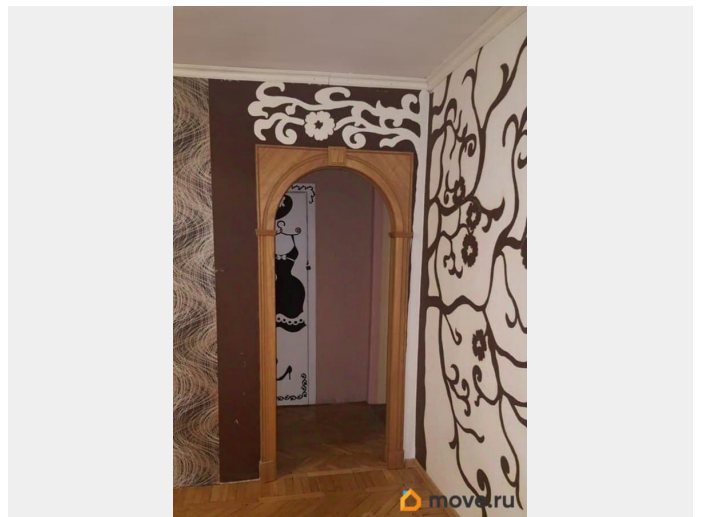
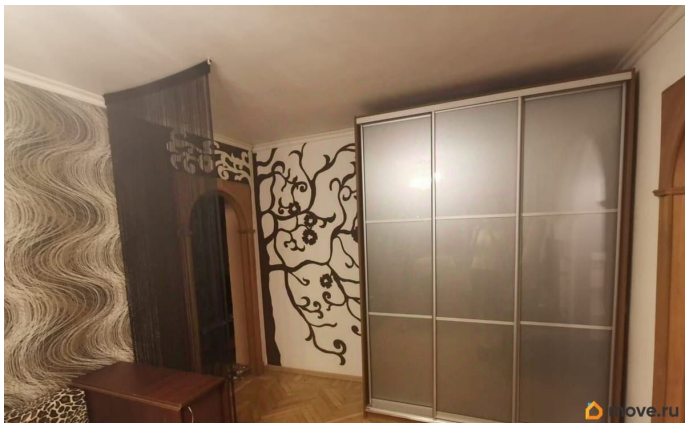
возможна ипотека

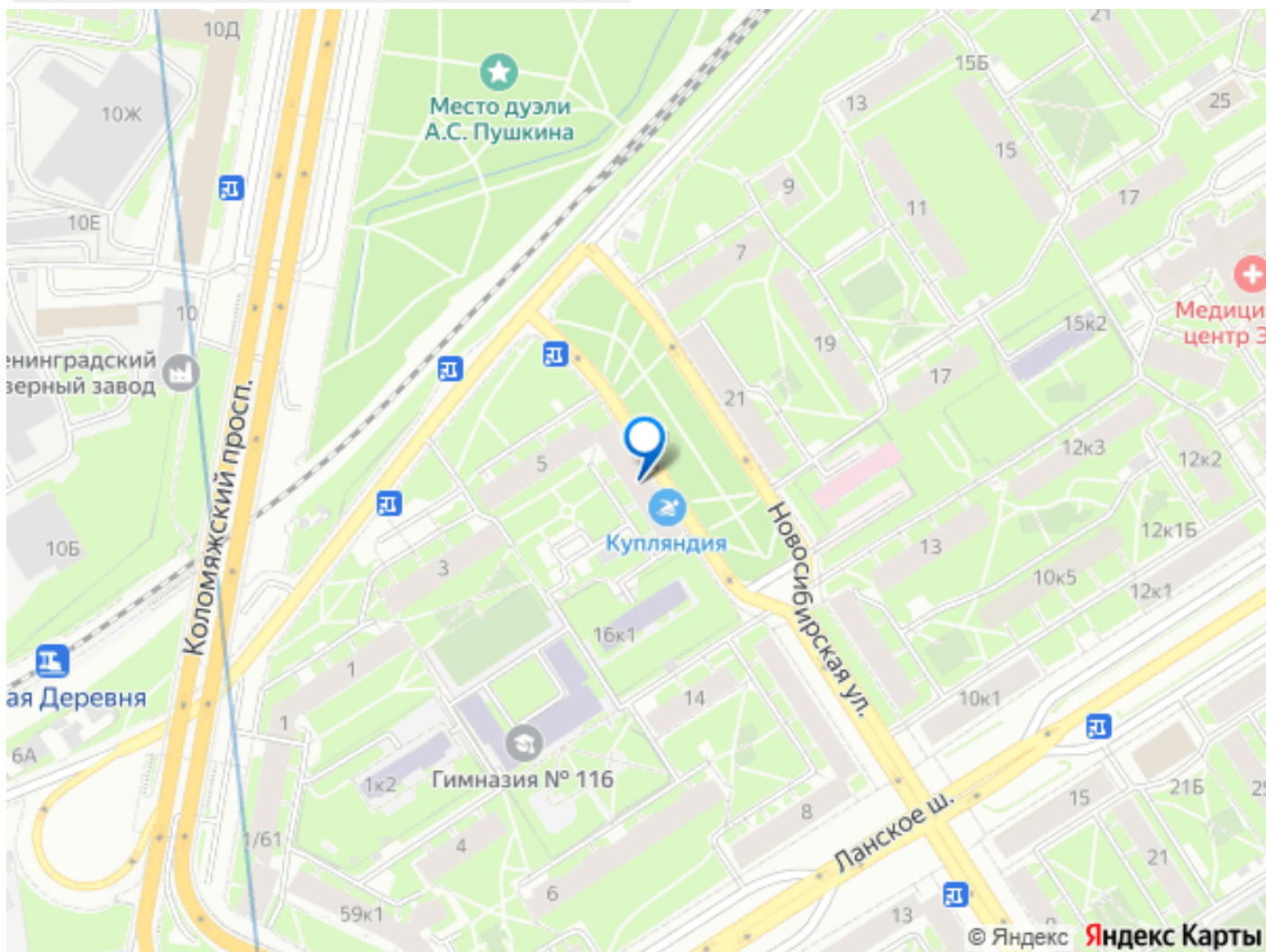
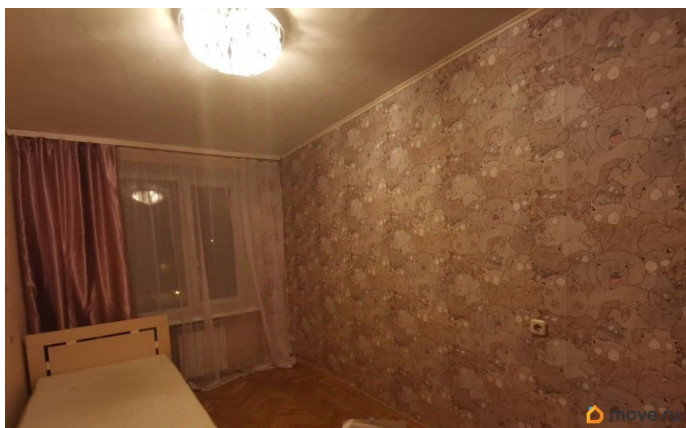
Описание

Арт. 125892390 Продаётся не просто квартира, а образ жизни. Уединённая светлая резиденция на верхнем этаже с парковым видом и готовым ремонтом. В суете мегаполиса так ценно найти место, где можно выдохнуть, отдохнуть душой и телом. Эта квартира — именно такое место. Она предлагает редкое для города сочетание умиротворяющей атмосферы, полного комфорта и безупречной практичности. Представьте себе раннее утро. Вы открываете глаза в своей спальне, и ваш взгляд утопает не в стене соседнего дома, а в зелёной дымке крон вековых деревьев. Из открытого окна доносится не гул машин, а многоголосый щебет птиц. Солнечные лучи, проходя сквозь листву, играют бликами на свежecycleванном паркете. Окна на две стороны обеспечивают не только потрясающую инсоляцию в течение всего дня, но и ощущение простора, которое полностью отсутствует в тесных кварталах-новостройках. Квартира расположена на верхнем этаже, что дарит вам бесценный дар — абсолютную тишину и уединение. Никто и ничто не мешает вашему отдыху. Благодаря своему расположению под крышей, квартира позволяет провести безопасную перепланировку. Вы можете демонтировать стену между кухней и

гостиной, создав современное, светлое и невероятно функциональное пространство open-space, где будет приятно собираться всей семьей и принимать гостей. Обе спальни являются изолированными и разделены гардеробными зонами, что решает вопрос хранения и добавляет приватности каждому члену семьи. Вас ждет не просто «косметический ремонт», а полноценная подготовка к комфортной жизни. Добротный деревянный паркет тщательно отциклёван и покрыт лаком. В санузле, ванной и на кухне установлены глянцевые натяжные потолки, которые не только практичны, но и визуально приподнимают высоту помещений, создавая эффект большего простора. Проложены отдельные усиленные кабельные линии для мощной кухонной и стиральной техники с собственными автоматами в щитке, что гарантирует безопасность и исключает проблемы с перегрузкой сети. Установлены новые современные радиаторы отопления и пластиковые окна. Вы покупаете квартиру не только с ремонтом, но и с благоприятной средой обитания. Парадная подъезда содержится в идеальной чистоте, выполнен свежий ремонт мест общего пользования. Это уникальное преимущество! Председатель совета дома проживает в этом же здании. Это означает, что все вопросы — от регулировки отопления до оперативного решения проблем в подвале — решаются в кратчайшие сроки. Вы получаете не формального управленца, а настоящего хозяина, заинтересованного в благополучии своего дома. Жизнь здесь — это баланс между спокойствием зеленых дворов и всеми преимуществами мегаполиса за 15-20 минут. Всего 15 минут неспешной прогулки пешком — и вы на станциях «Чёрная Речка» или «Пионерская». В 10 минутах ходьбы

расположена ж/д станция «Новая Деревня». Всего 20 минут пути по Красносельскому направлению — и вы выходите на станции «Курорт», в шаге от знаменитых пляжей Сестрорецка. Идеально для летних вылазок на море. Инфраструктура дл





Move.ru - вся недвижимость России