

🕒 Создано: 30.11.2025 в 21:52

Обновлено: 30.12.2025 в 12:29

<https://spb.move.ru/objects/9287008345>

**Собственник**

**79110205312**

**Санкт-Петербург, Новоизмайловский  
проспект, 3**

**15 799 000 ₽**

Санкт-Петербург, Новоизмайловский проспект, 3

Округ

[СПБ, Московский район](#)

Улица

[проспект Новоизмайловский](#)

## Квартира

Количество комнат

3

Высота потолков

2.5 м

Жилая площадь

45 м<sup>2</sup>

Площадь кухни

9 м<sup>2</sup>

Общая площадь

57.6 м<sup>2</sup>

Этаж

9/9

## Детали объекта

Тип сделки

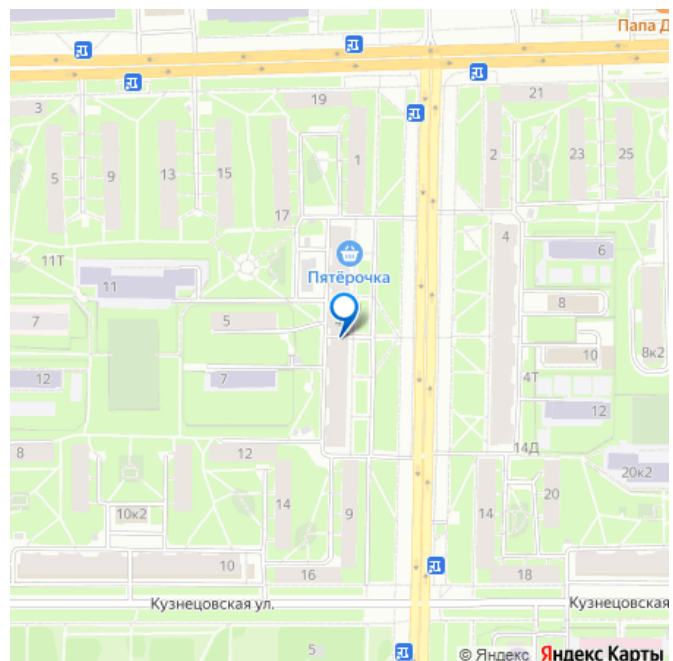
Продам

Раздел

[Квартиры](#)

Тип балкона

для заметок



балкон

Тип санузла

совмещенный

Вид из окна

на улицу

Ремонт

дизайнерский

Покупка в ипотеку

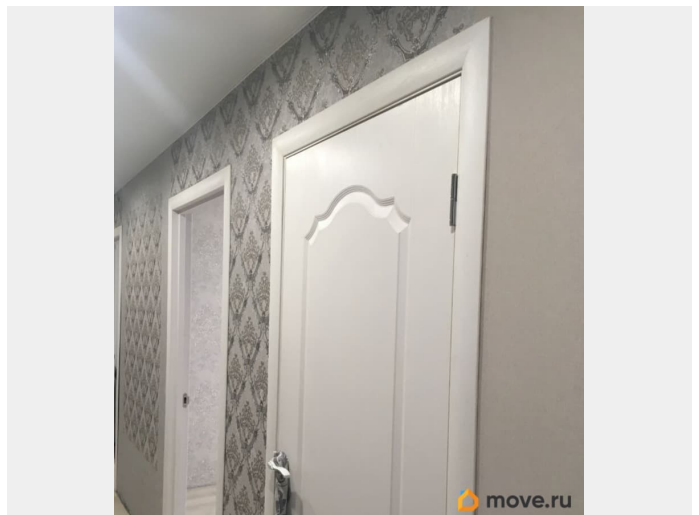
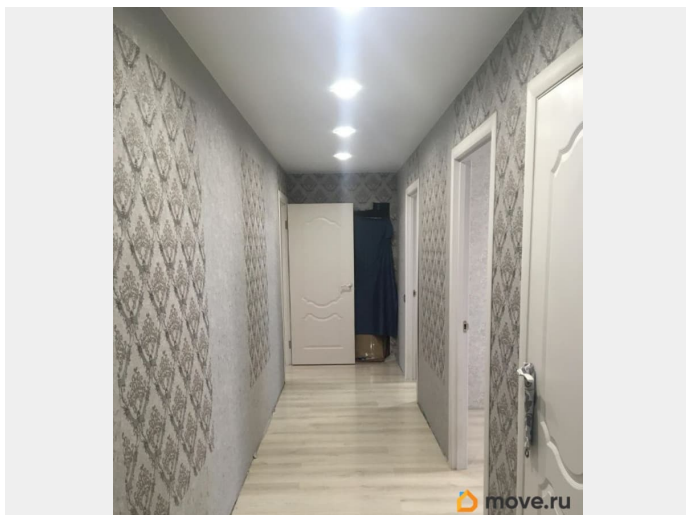
да

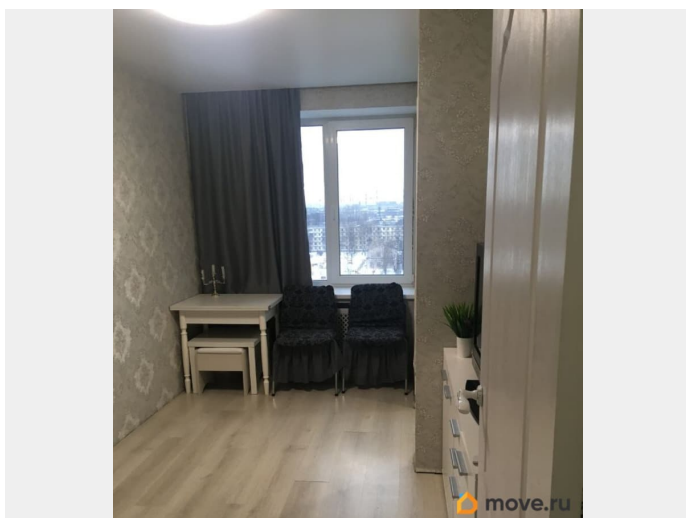
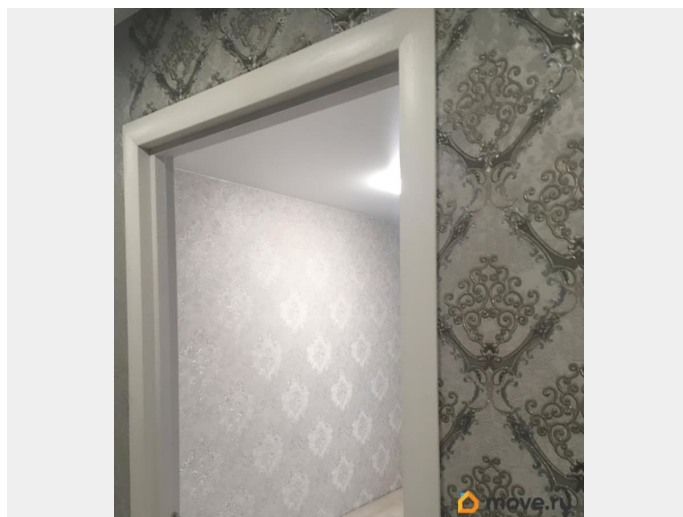
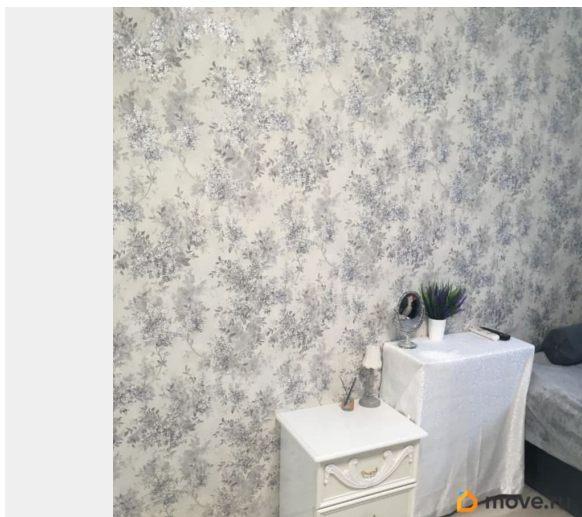
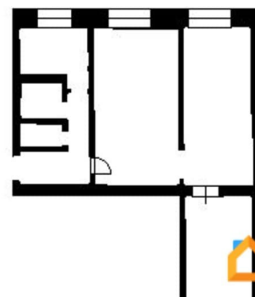
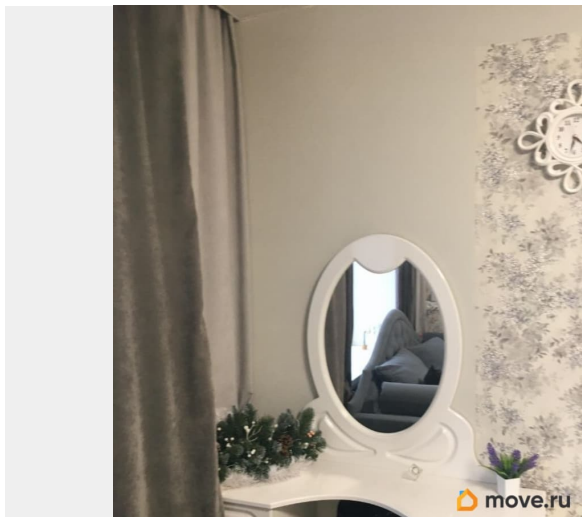
возможна ипотека, лифт, парковка

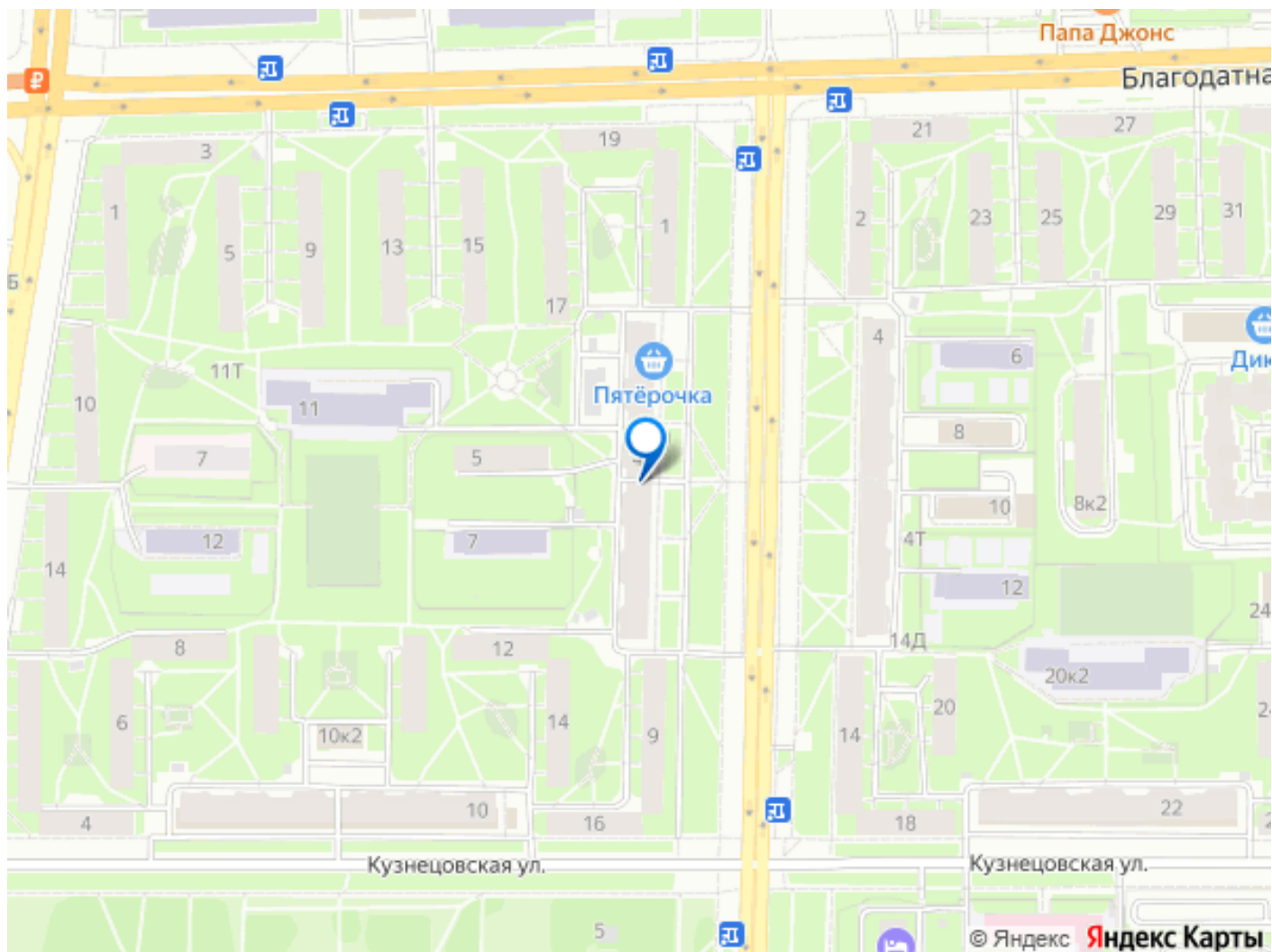
## Описание

Потрясающее предложение в элитном Московском районе! Уважаемые покупатели, рада представить исключительный объект недвижимости, в котором продумана каждая деталь Вашего комфорта и спокойствия. Это не просто квартира, а полностью готовое к проживанию пространство, не требующее никаких вложений и средств. 3-х комнатная квартира находится на последнем этаже 9-этажного кирпичного дома индивидуального проекта. В квартире завершен дизайнерский евро-ремонт (полная замена всех труб, стояков, радиаторов, электрики; сняты и залиты по -новому полы, сделаны теплые полы в ванной, коридоре и кухне), новые межкомнатные стены с дополнительной звукоизоляцией, трёх-камерные стеклопакеты с полной шумоизоляцией). Вам не придётся ни о чем беспокоиться ближайшие десятилетия. Квартира продаётся частично с мебелью и техникой, но, по Вашему желанию, может быть организовано всё под ключ. Дом находится в 10 минутах ходьбы от метро Электросила, рядом заезд на ЗСД, - через 7 минут вы в

центре города, 15 минут до аэропорта. Два парка (парк Победы и парк Авиаторов), несколько садов и школ, в том числе прямо во дворе. Продуктовые сетевые магазины («Пятерочка», «Магнит»), аптека находятся прямо в этом доме, также как Озон и Вайлдбериз; рядом Окей, Лента, Максидом. Дом - очень тёплый, даже зимой не всегда есть необходимость в батареях. Во дворе нет никаких проблем с парковкой! Квартира двухсторонняя, поэтому из окон, выходящих на юго-запад, открывается прекрасный вид в сторону залива, из противоположного окна и балкона можно наблюдать салюты в центре города. Ещё одно преимущество последнего этажа - никто не стучит, не делает ранним утром зарядку с гирями и штангами, и не передвигает мебель у Вас над головой), так как там находится тех.этаж. Замечательные соседи, очень чистая парадная. Один взрослый собственник, никто не прописан. Возможна ипотека. Просьба к агентствам- не беспокоить с целью сотрудничества.







Move.ru - вся недвижимость России