

Создано: 18.09.2025 в 21:32

Обновлено: 21.01.2026 в 19:14

<https://spb.move.ru/objects/9288055701>

Собственник

79818010126

Санкт-Петербург, Планерная улица, 79

15 300 000 ₽

Санкт-Петербург, Планерная улица, 79

Округ

[СПБ, Приморский район](#)

Улица

[улица Планерная](#)

Квартира

Количество комнат

3

Высота потолков

2.55 м

Жилая площадь

24 м²

Площадь кухни

30 м²

Общая площадь

57 м²

Этаж

4/11

Детали объекта

Тип сделки

Продам

Раздел

[Квартиры](#)

Тип балкона

балкон и лоджия

для заметок



Тип санузла

раздельный

Вид из окна

на улицу

Ремонт

дизайнерский

Покупка в ипотеку

да

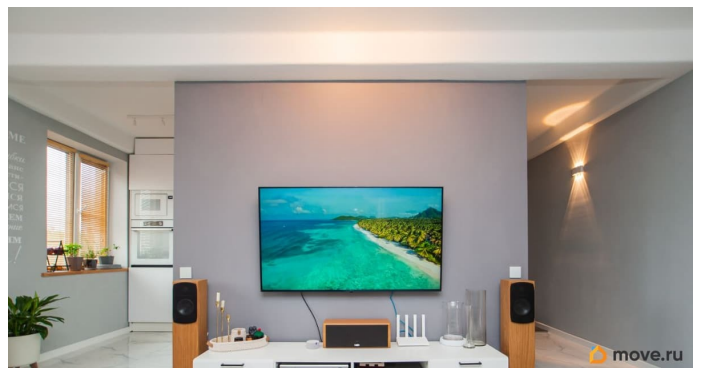
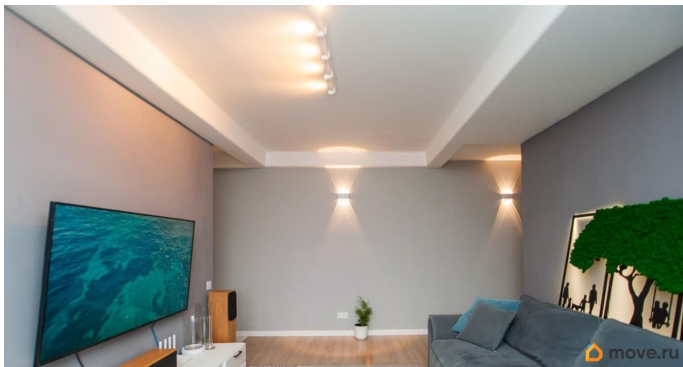
возможна ипотека, лифт, парковка

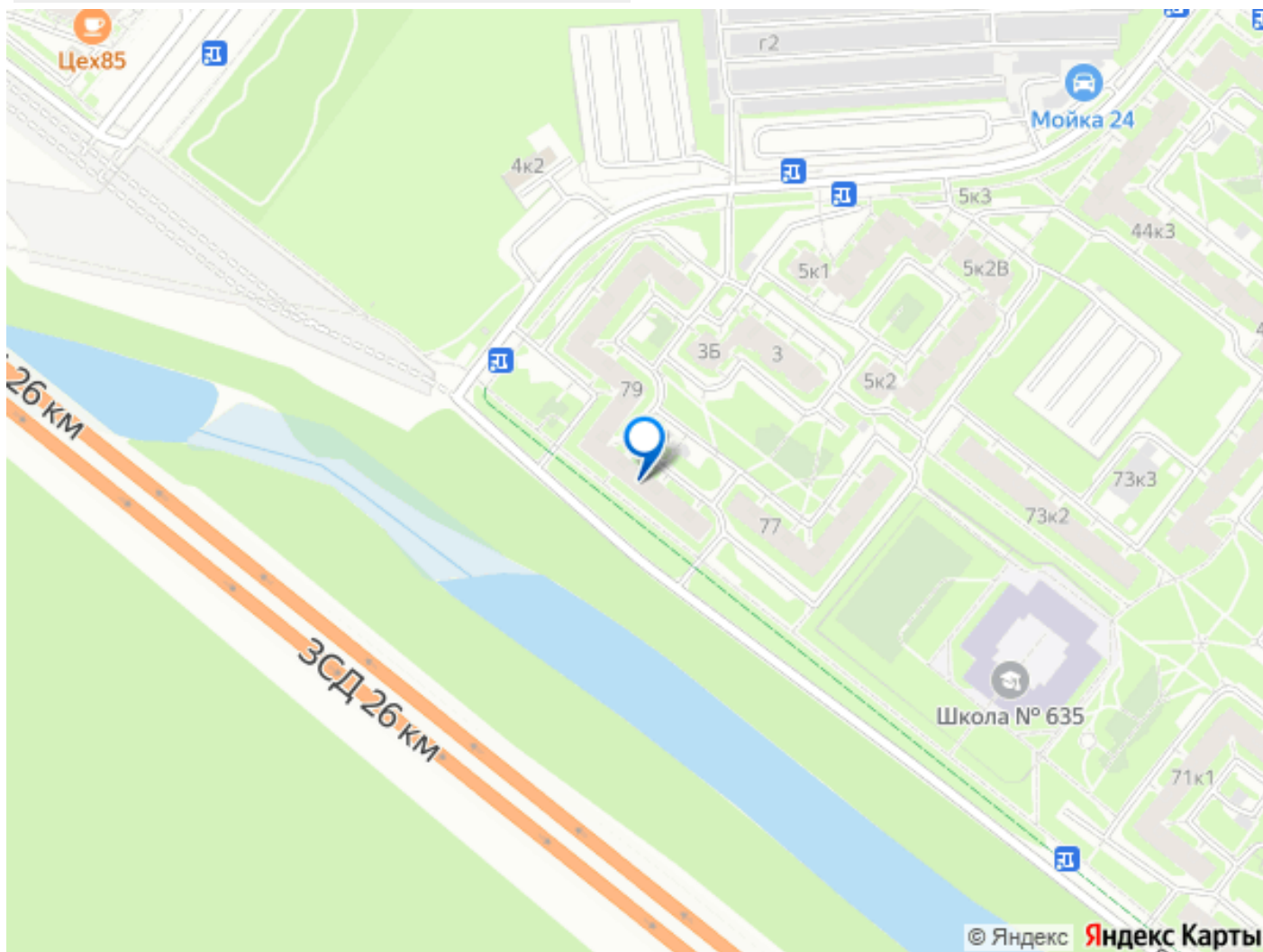
Описание

Полноценная Зевро комнатная квартира (не диван на кухне) с УЗАКОНЕННОЙ перепланировкой. Просторная кухня гостиная 30м2 в которой можно собираться как большой компанией, так и проводить уютные вечера всей семьей. Зимой помещается огромная елка. Две изолированные комнаты. Спальня с гардеробной (12,3 м2) и застекленной лоджией (4м2) Детская со встроенной мебелью (10,6) и выходом на уютный открытый балкон с видом на тихий зеленый двор. Все в квартире делалось для себя, по этому ни на чем не сэкономили. Полностью заменена вся электрика и сантехника, стоят входные фильтры на воду. Установлен кондиционер с функцией обогрева. Везде, где лежит плитка(кухня, ванная, прихожая) уложен теплый пол. Все подоконники и порожки- массив дуба. Жалюзи натуральный бамбук. Вся квартира подключена к умному дому, все светильники и почти все розетки управляются с телефона. Так же в спальне электро карниз, открывается с пульта или телефона. Все можно подключить к Алисе и управлять голосом. Установлен видео домофон(ставили

для ребенка, с функцией уведомлений на телефон и возможностью общаться через дверь и датчиком движения). Хорошая входная дверь с зеркалом. По наполнению, то, что останется новым владельцам: Полностью укомплектованная прихожая. Ванная: душевая система скрытого монтажа с термостатом garpo. Инсталляция grohe. Гигиенический душ grohe. Полноразмерная ванная Lavinia Boho. Сенсорный смеситель kasanye. Тумба с раковиной. Кухня: максимально продуманный дорогой кухонный гарнитур с гола профилем. Стиральная машина lg на 5кг. Варочная панель, встраиваемые духовой шкаф и микроволновая печь. Полноразмерная посудомоечная машина и холодильник. Также установлена встраиваемая вытяжка. Раковина с краном для фильтрованной воды + дополнительные фильтры. Гостиная: большой ортопедический диван, раскладывается как полностью, так и с разных сторон, становясь угловым на любую сторону. Раздвижной стол и мягкие стулья с поворотными механизмами. Вместительная тумба под тв. Спальня: встроенная, вместительная гардеробная. Кровать и матрас фирмы Ascona 160 на 200. Детская: встроенный шкаф, столешница из массива дуба, полки, ящик. На открытом балконе уложена террасная доска. Вторая лоджия застекленная со стеллажами для хранения. Под окнами ВСЕГДА есть парковочные места. Во дворе несколько детских площадок. Школы и сады в пешей доступности. Через дорогу вход в Юнтоловский заказник и экотропа. Остановка автобуса прямо у парадной. Парадная и лифт после капитального ремонта в этом году. Соседи все замечательные. Квартира в отличном косметическом и техническом состоянии.

Можно про нее еще очень много писать.
Продаем со слезами по семейным
обстоятельствам. Приезжайте на просмотры,
вы не захотите уезжать. Один взрослый
собственник. Никто не прописан. В
собственности более 3 лет. Агент есть, с
ипотекой поможем. Аргументированный торг.





Move.ru - вся недвижимость России