

Санкт-Петербург, дорога Торфяная, 15к1

20 590 000 ₽

Санкт-Петербург, дорога Торфяная, 15к1

Округ

[СПБ, Приморский район](#)

Квартира

Количество комнат

3

Высота потолков

3 м

Площадь кухни

17 м²

Общая площадь

57 м²

Этаж

5/13

Детали объекта

Тип сделки

Продам

Раздел

[Квартиры](#)

Тип балкона

лоджия

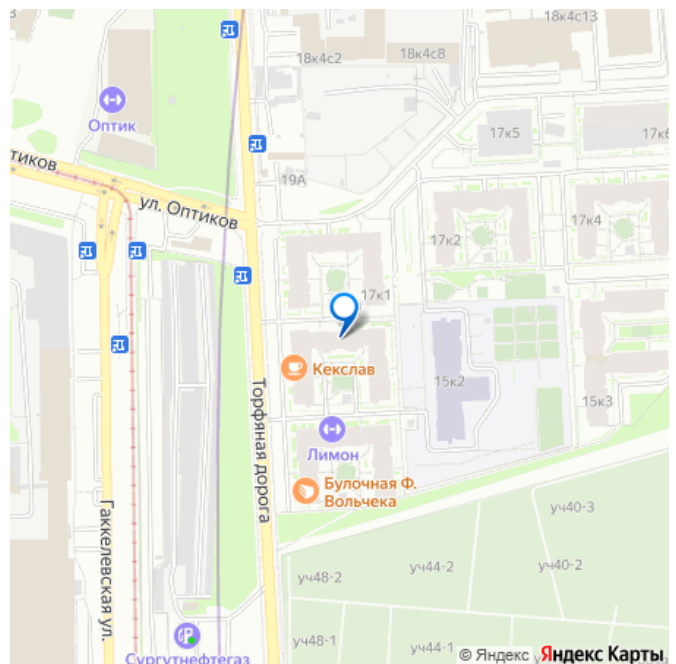
Тип санузла

раздельный

Вид из окна

во двор

для заметок



Ремонт

дизайнерский

Квартира в новостройке

да

Год сдачи

4 квартал 2020 г.

Покупка в ипотеку

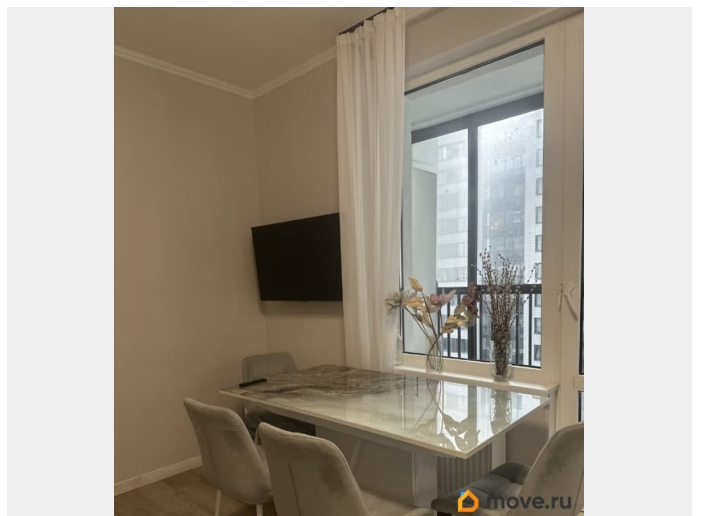
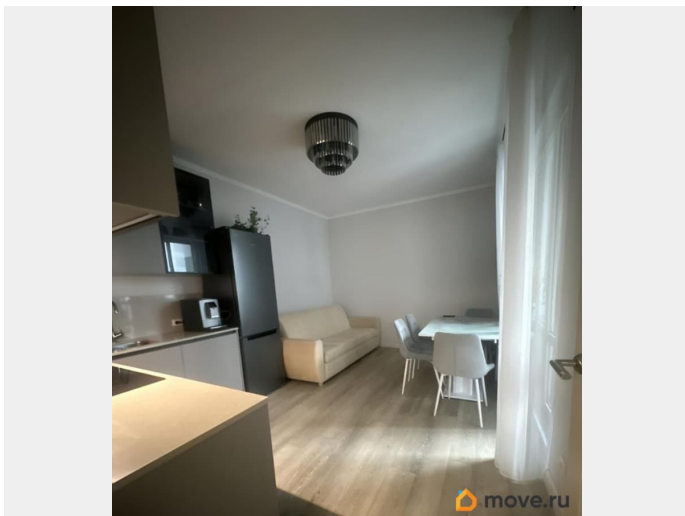
да

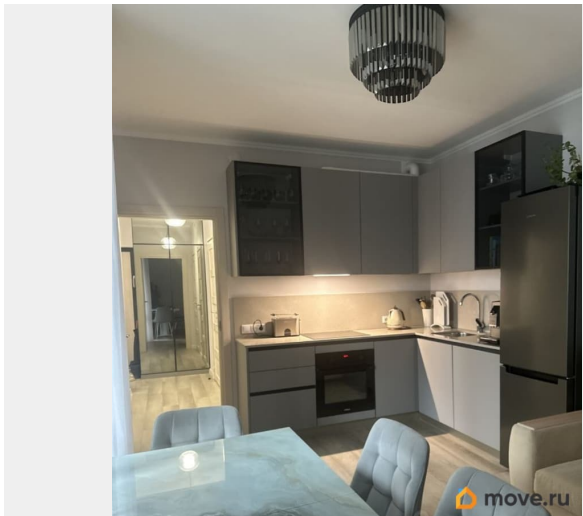
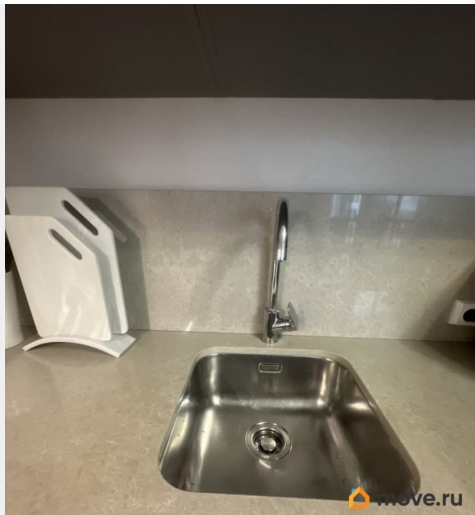
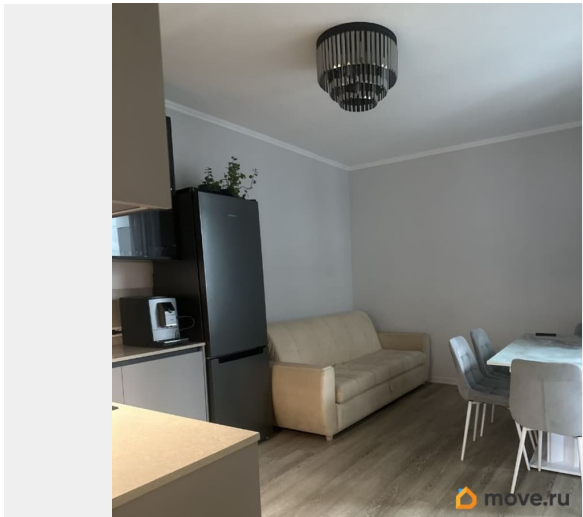
возможна ипотека, лифт

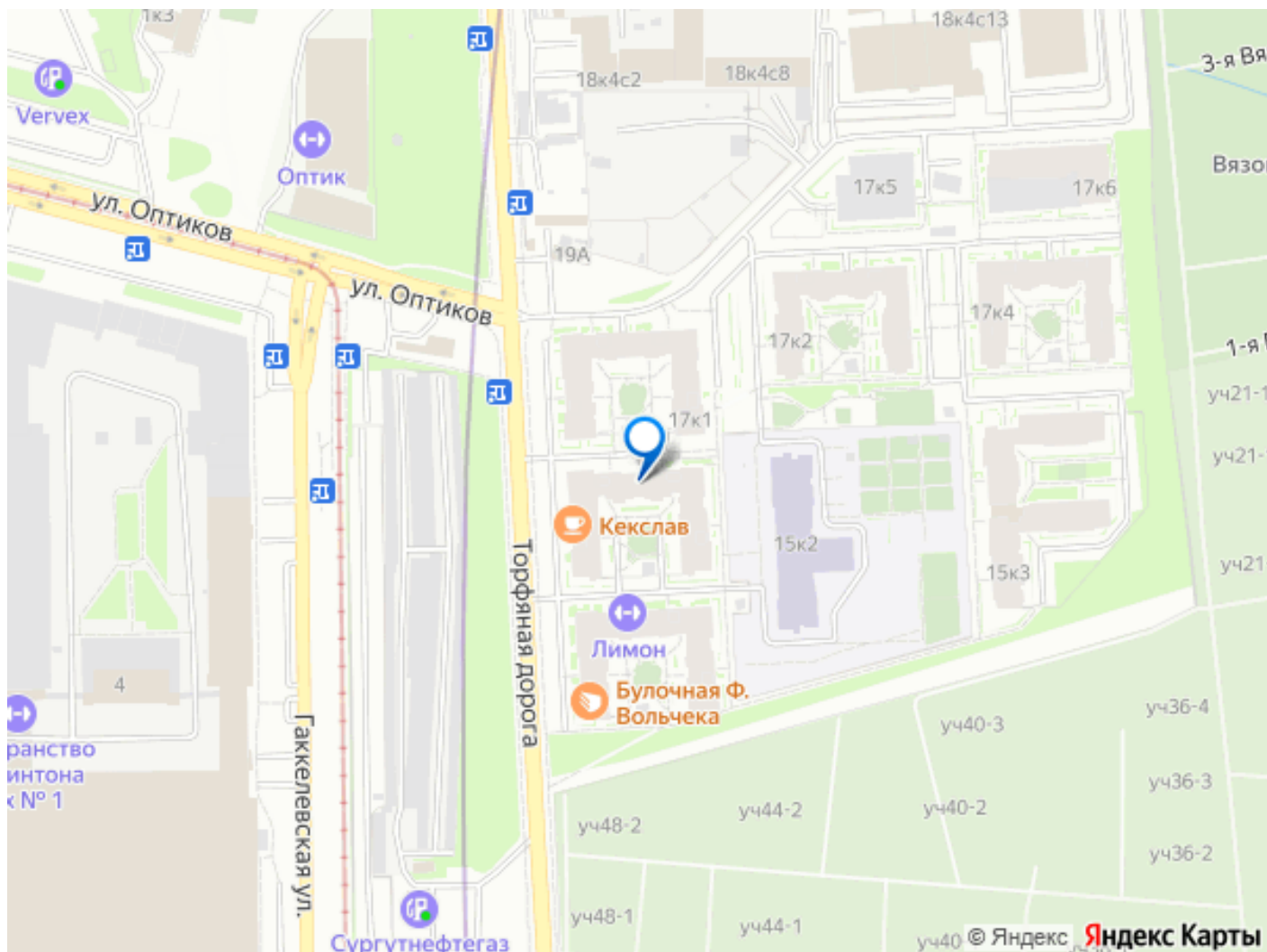
Описание

Срочно продается комфортная стильная квартира в ЖК АртЛайн. Отдельно можно приобрести подземное паркинг место. Используйте этот шанс стать владельцем квартиры в доме комфорт класса с закрытой территорией, у метро Старая деревня, парка ЦПКиО и развитой инфраструктурой. Ключевые преимущества: . Вся мебель и техника в квартире почти новая! Вид и локация: Квартира расположена на 5-м этаже с выходом прямо к метро/ спортивный премиум клуб Таурус/ ТЦ Гулливер Эксклюзивность: Всего 5 квартир на этаже, что гарантирует уединенность и комфорт. Престижный дом: Закрытая охраняемая территория с личным входом в городской детский сад/школу для жителей дома. Отличная транспортная доступность: . 5 минут пешком до метро Старая деревня. Три станции до центра города. . 5 минут пешком до ТЦ Гулливер, Спорт клуб премиум класса Таурус. .10 минут пешком до природных красот парка ЦПКиО со своей набережной, звуками прибоя, пляжем. . Всего 5 минут до ЗСД. Быстрый и удобный выезд в любую часть города и в Курортный район без пробок

(20 минут). . 10 минут езды до парка 300 лет.
. 20 минут пешком до Парка Дива-остров на Крестовском острове. . 30 минут пешком до Газпром арена. Об объекте: Планировка: Просторная кухня-гостиная почти 17 м² с панорамными балконными окнами. . Теплый пол в ванне и 2 умывальные раковины. В ванне сделана стеклянная перегородка. Ремонт: Выполнен продуманный дизайнерский ремонт. Кухня: Стильная столешница из НАТУРАЛЬНОГО камня. Вся техника известных брендов: варочная панель, духовой шкаф, посудомоечная машина и холодильник No Frost Gorenje, есть стиральная и сушильная машина. Дополнительно: Вместительная постирочная комната (установлена стиральная и сушильная машина) Просторная лоджия 4 м² с видовыми окнами Спальня с собственной гардеробной. . Детская светлая, уютная. Красивая стильная квартира для тех кто хочет жить с комфортом. Один собственник. Полная стоимость в договоре. Без обременений. Я сама АГЕНТ и буду сама продавать Звоните, с радостью ответим на все вопросы!







Move.ru - вся недвижимость России