

Создано: 09.02.2026 в 12:14

Обновлено: 09.02.2026 в 11:34

Санкт-Петербург, улица Цимбалина, 42

10 500 000 ₽

Санкт-Петербург, улица Цимбалина, 42

Округ

СПБ, Невский район

Улица

улица Цимбалина

Квартира

Количество комнат

3

Высота потолков

2.7 м

Жилая площадь

38 м²

Площадь кухни

7 м²

Общая площадь

57 м²

Этаж

4/5

Детали объекта

Тип сделки

Продам

Раздел

Квартиры

Тип балкона

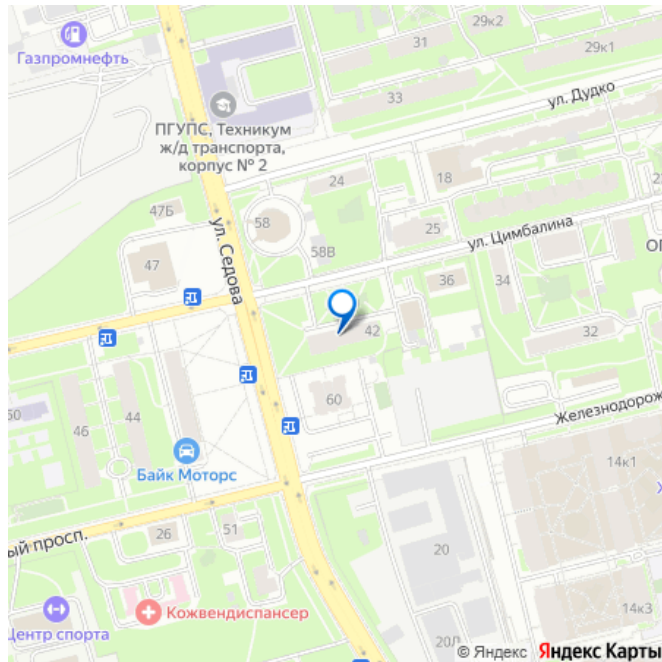
балкон

<https://spb.move.ru/objects/9289359453>

Собственник

79119980537,7981188
7469

для заметок



Тип санузла

раздельный

Вид из окна

на улицу

Ремонт

косметический

Покупка в ипотеку

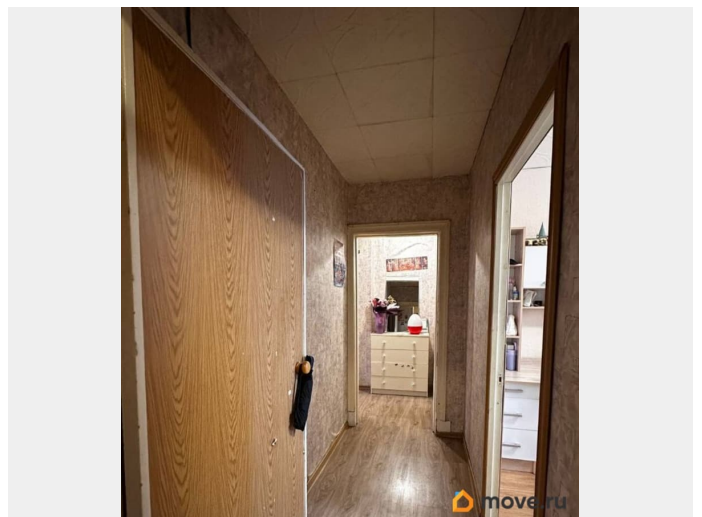
да

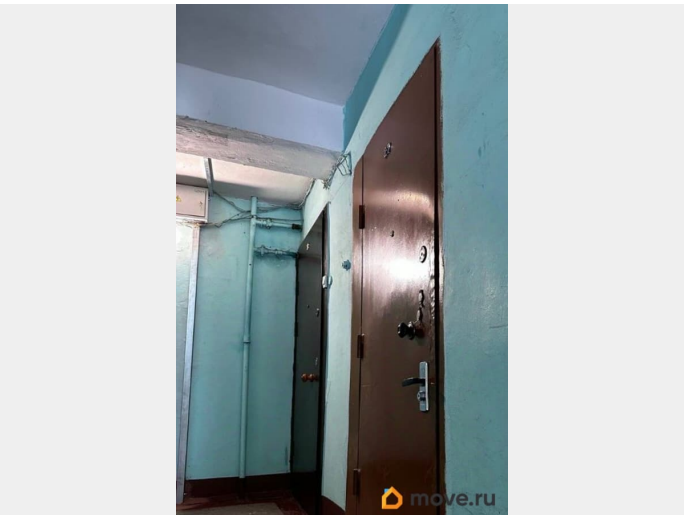
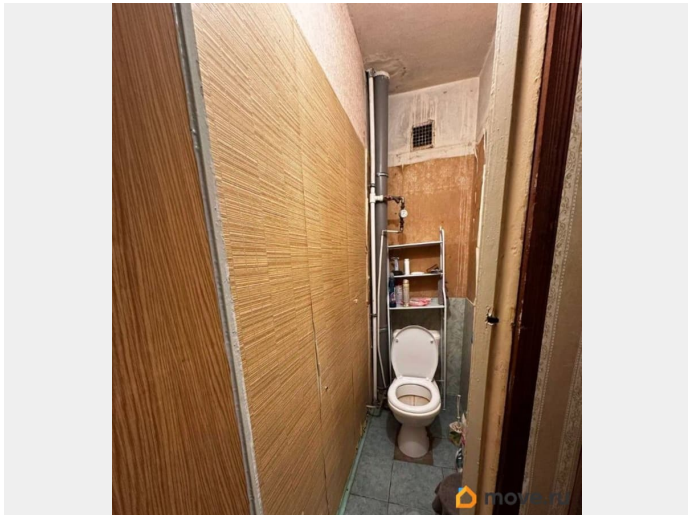
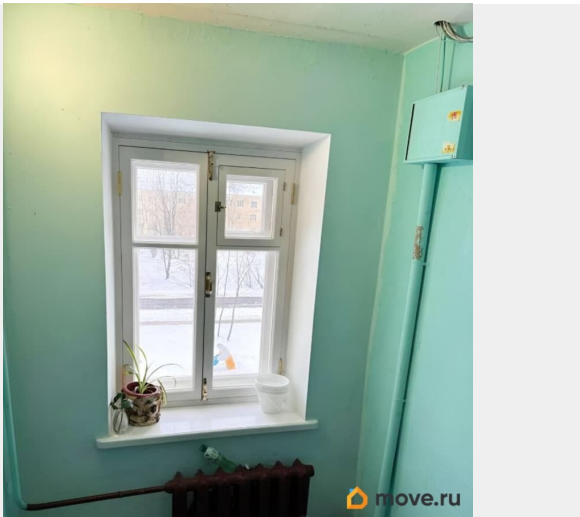
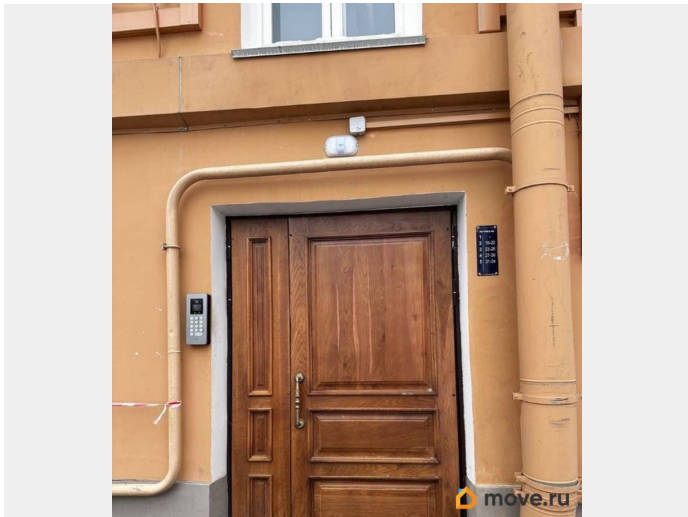
возможна ипотека, лифт, парковка

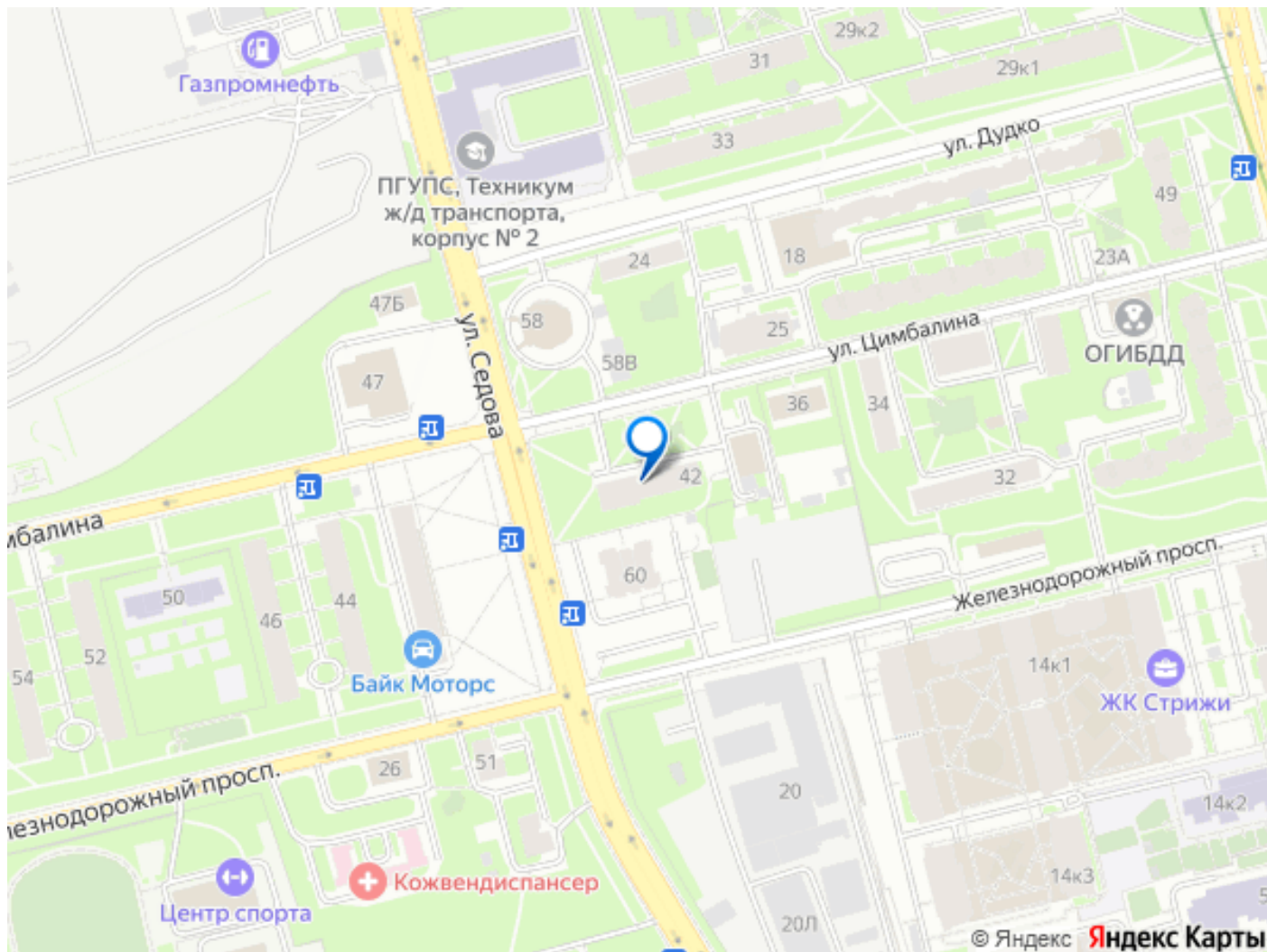
Описание

Продаётся 3-х комнатная квартира (57 м2),
15-20 минут пешком от метро
(Ломоносовская/Елизаровская) ОТ
СОБСТВЕННИКА, БЕЗ АГЕНТСТВА Адрес:
Цимбалина дом 42, 4й этаж из 5-ти, окна
выходят на обе стороны дома. - комнаты
изолированные - отдельная кладовка для хоз.
нужд - мини гардеробная встроенная в стену
- антресоли для хранения вещей - в одной из
комнат большой, вместительный и новый
шкаф купе, 2,5 метра в длину. (остаётся) -
относительно небольшая квартплата -
газовая колонка (горячая вода круглый год) -
вся мебель и бытовая техника что на фото,
можно оставить при покупке (обсуждаемо) - в
2025 году был закончен капитальный ремонт
фасада дома (см фото) - в доме менялись все
коммуникации, в рамках реставрации старого
жилищного фонда (трубы, стояки, электрика
и прочее) Инфраструктура рядом: - 15-20
минут пешком до метро (Ломоносовская (1,5
км), Елизаровская (1,7 км)) - рядом парк с
озером, удобный для прогулок и занятий
спортом, пробежек (вокруг озера примерно
2,5-3 км), также в пешей доступности парк
имени Бабушкина - Рядом новый ЖК «Стрижи

в Невском» с большой инфраструктурой (кафе, разнообразные фитнес студии, магазины ПП питания и прочее) - рядом, в пешей доступности (3-4 минуты ходьбы) находятся магазины - Пятерочка, Магнит, Дикси, Семишагофф и другие - ходит транспорт до магазина Ашан, если пешком, то примерно 30 минут - Взрослая, детская поликлиники, женская консультация, КВД до 30 минут пешком - Школы, детские сады, музыкальная школа до 20 минут пешком - Большая книжная ярмарка в ДК «Крупская» до 20 минут пешком - напротив метро Ломоносовская открылся новый, большой торговый комплекс - зеленый и тихий двор с детской площадкой - наличие удобных маршрутов общественного транспорта (в Невский, Фрунзенский, Московский и другие районы города) Агентам не беспокоить. Есть свежее ОБЗОРНОЕ ВИДЕО всей квартиры - пишите, пришлю в ЛС Разумный торг







Move.ru - вся недвижимость России