

Создано: 14.02.2026 в 15:25

Обновлено: 14.02.2026 в 15:40

Санкт-Петербург, Гранитная улица, 34

9 099 999 ₽

Санкт-Петербург, Гранитная улица, 34

Округ

[СПБ, Красногвардейский район](#)

Улица

[улица Гранитная](#)

Квартира

Количество комнат

3

Жилая площадь

42 м²

Площадь кухни

6.4 м²

Общая площадь

58.3 м²

Этаж

5/5

Детали объекта

Тип сделки

Продам

Раздел

[Квартиры](#)

Тип балкона

балкон

Покупка в ипотеку

да

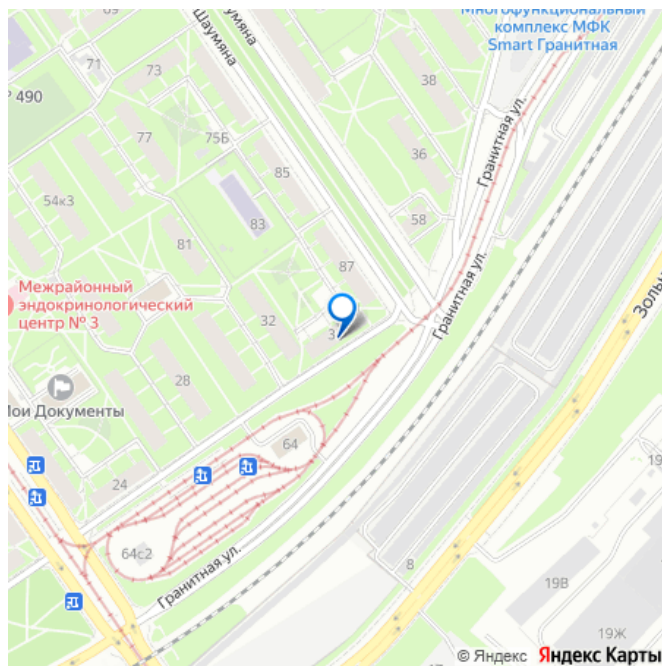
<https://spb.move.ru/objects/9289960249>

Георгий Самсонов, Лабецкий

Недвижимость

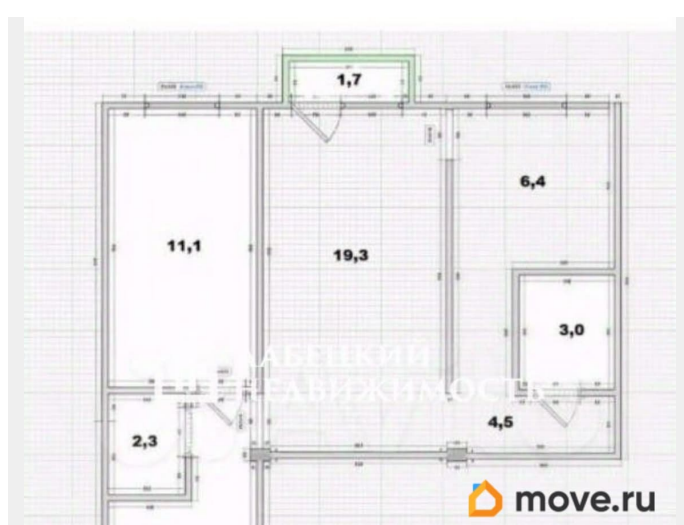
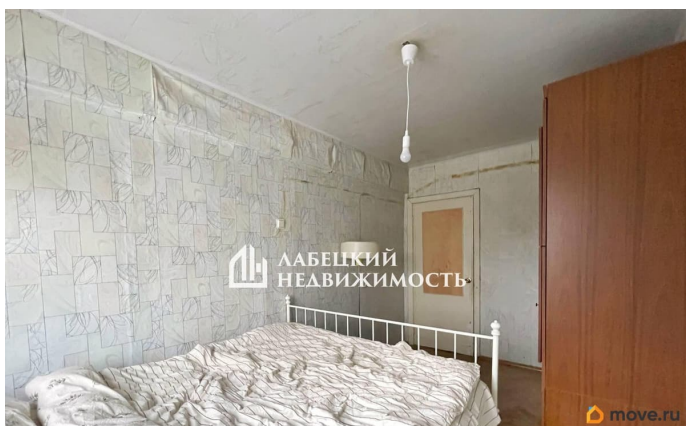
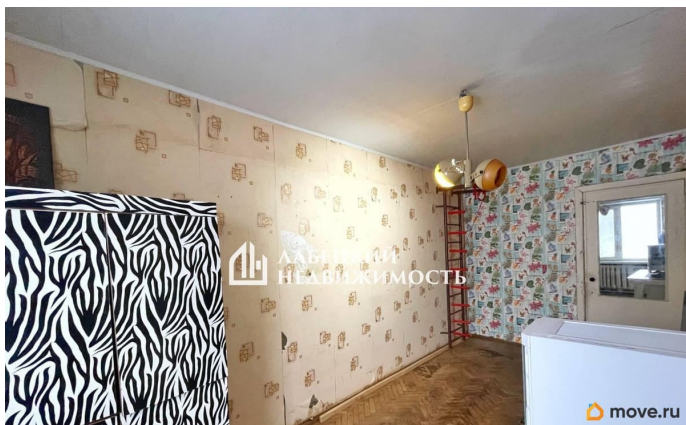
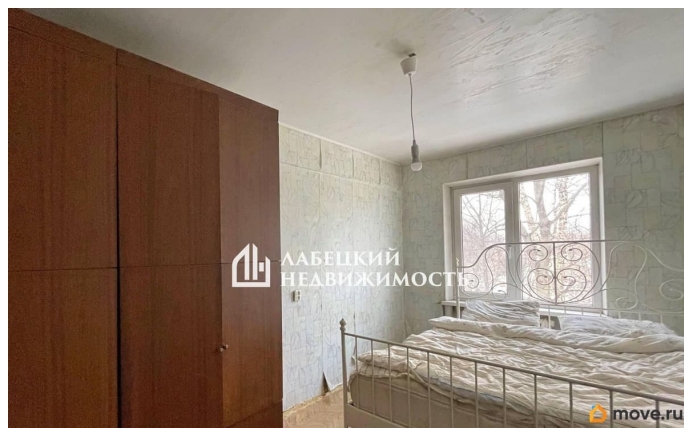
79111686690

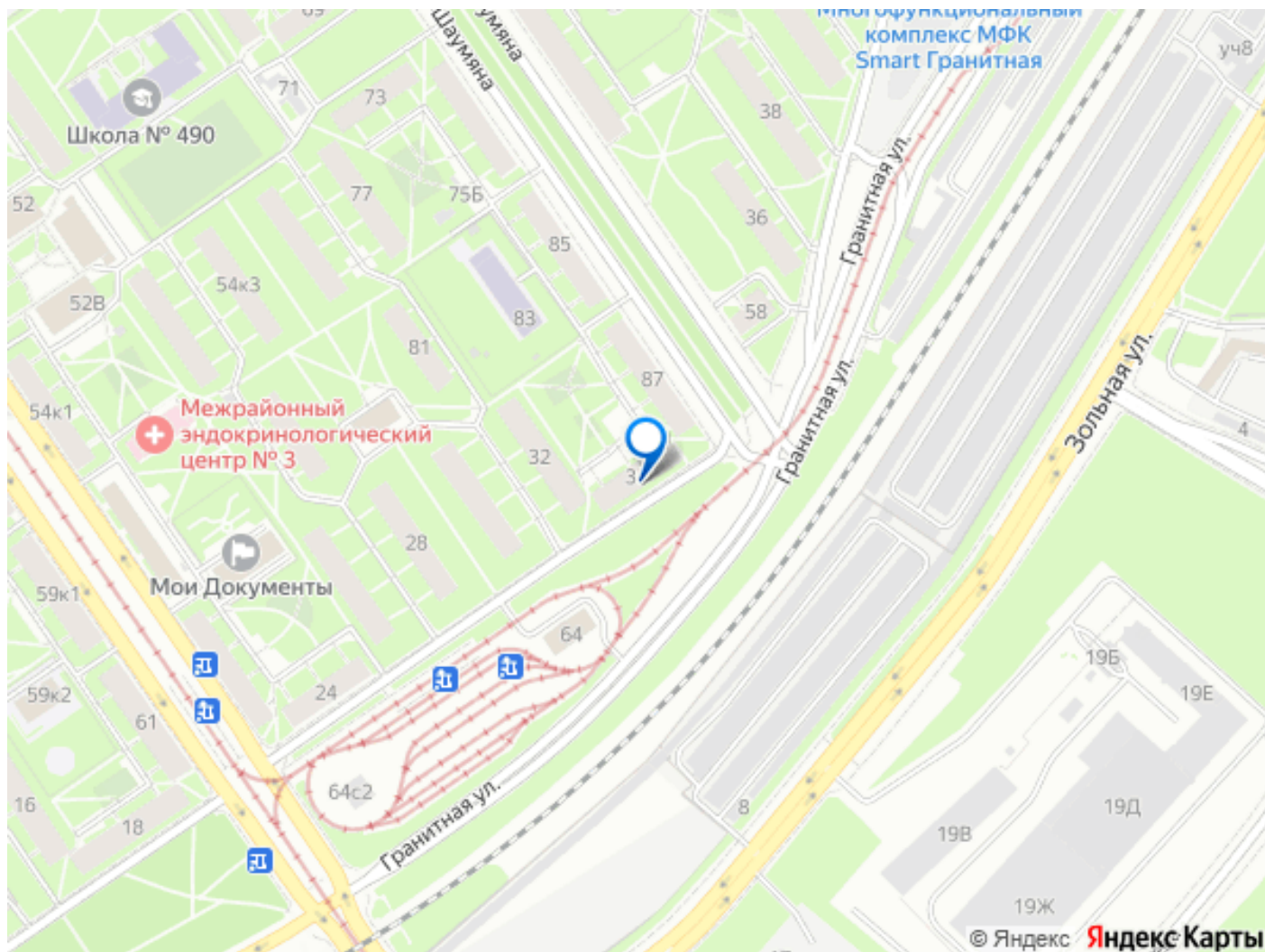
для заметок



Описание

Добрый день! Продаём ПРОСТОРНУЮ 3-х комнатную квартиру в ЗЕЛЕНОМ районе. ! Продажа БЕЗ КОМИССИИ ! Кстати, если ВЫ сейчас продаете квартиру, то МЫ можем сразу ее КУПИТЬ. Безопасно и с удовольствием юридически сопроводим Вашу сделку, деятельность нашего агентства застрахована на 20 000 000 р. Будем рады покупкам с нами и у нас!) Описание и фотографии соответствуют действительности. ПРО ДОКУМЕНТЫ: Указываем полную стоимость квартиры в договоре. Покажем все документы. Собственник будут присутствовать на подписании. НЕТ ОБРЕМЕНЕНИЙ. Под ИПОТЕКУ подходим, в случае необходимости, БЕСПЛАТНО проконсультируем и ПОМОЖЕМ Вам с одобрением :) ПРО КВАРТИРУ: - ИЗОЛИРОВАННЫЕ комнаты -Просторная прихожая -Квадратная кухня 6,4 м? -Гостиная 19.3 кв м? -Спальная комната 11,1 м?-Детская комната 11,7 -Сан.узел совместный ПРО ДОМ И ИНФРАСТРУКТУРУ: Рядом находятся торговые центры «Занавеский Каскад» , «Перрон» До метро «Ладожская» 10 минут пешком Много парковочных мест во дворе. Поблизости находятся 3 парка «Охта-Оккервиль», «Малоохтинский парк, «Весенний сквер» Аэроклуб клуб, Ледовая Арена. Рядом школы, поликлиники, детские сады. БЕСПЛАТНО ПРОКОНСУЛЬТИРУЕМ по сделке. Звоните!





Move.ru - вся недвижимость России