

Создано: 20.11.2025 в 22:44

Обновлено: 14.04.2026 в 15:27

Санкт-Петербург, Косая линия, 24/25

12 850 000 ₹

Санкт-Петербург, Косая линия, 24/25

Округ

[СПБ, Василеостровский район](#)

Квартира

Количество комнат

3

Высота потолков

3.1 м

Жилая площадь

38.6 м²

Площадь кухни

10.5 м²

Общая площадь

58.6 м²

Этаж

4/6

Детали объекта

Тип сделки

Продам

Раздел

[Квартиры](#)

Тип санузла

раздельный

Вид из окна

во двор

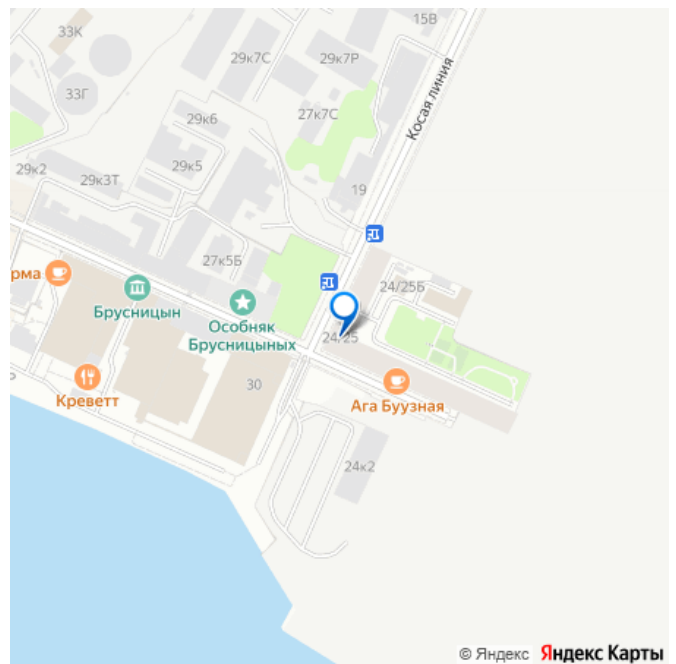
<https://spb.move.ru/objects/9293640939>

Наталья Матросова, МАКРОМИР

НЕДВИЖИМОСТЬ

79119411058

для заметок



Ремонт

евро

Покупка в ипотеку

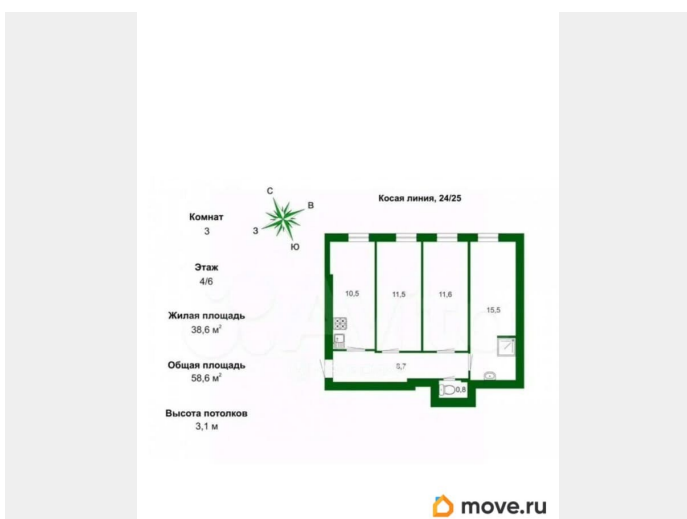
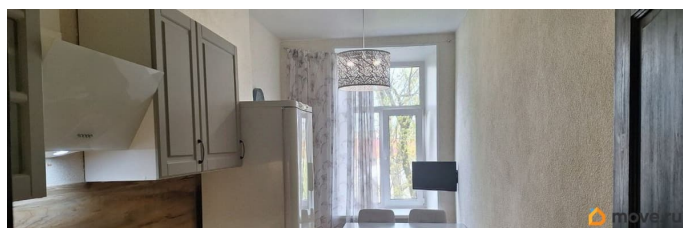
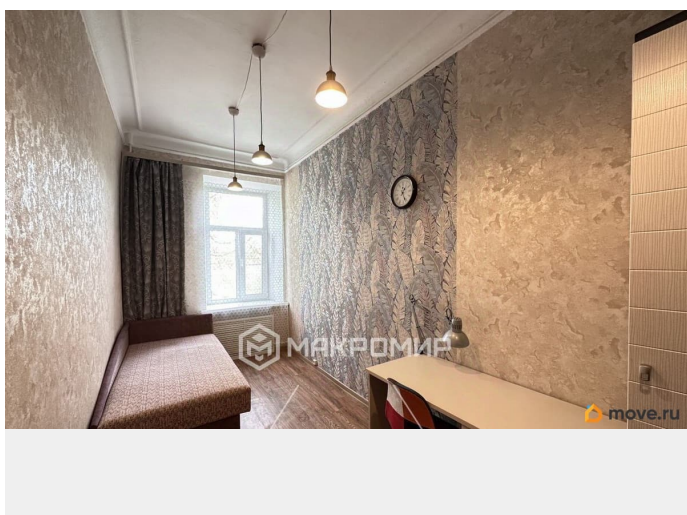
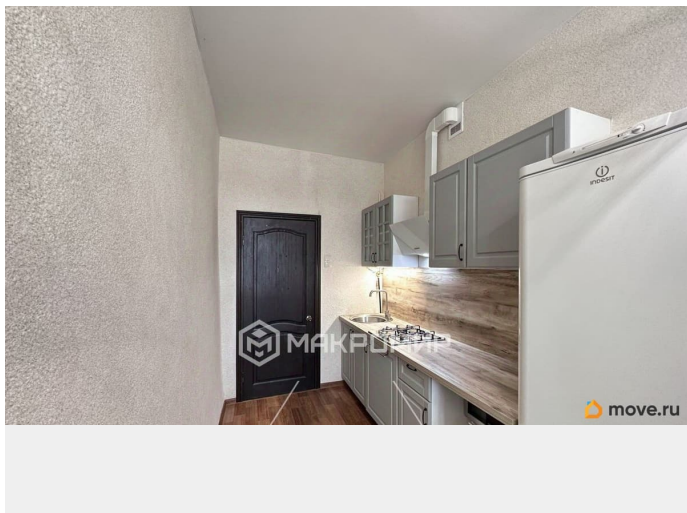
да

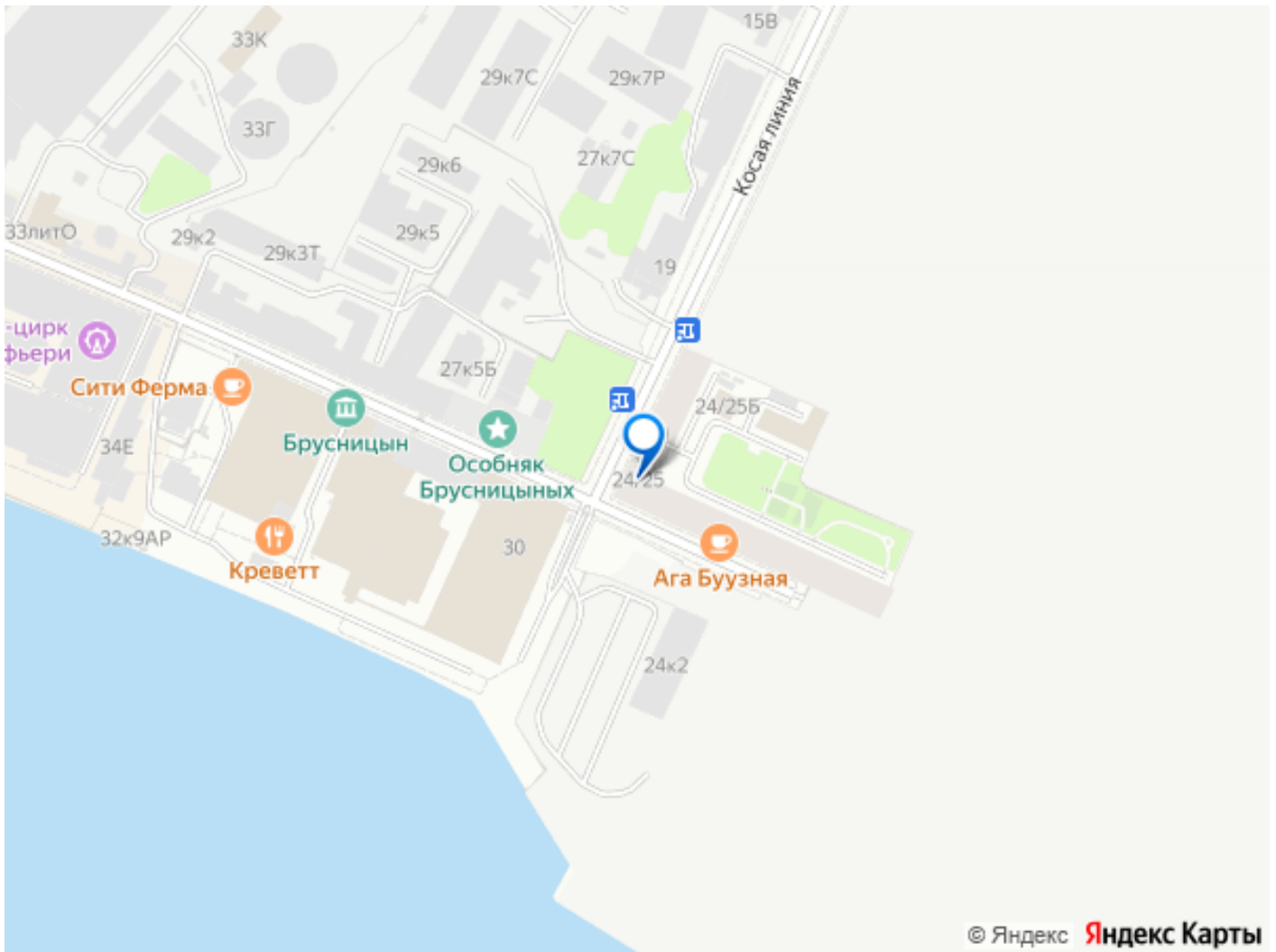
возможна ипотека

Описание

Арт. 125900899 Предлагаем Вашему вниманию квартиру в одном из центральных районов Санкт-Петербурга! ПРО КВАРТИРУ: Общая площадь 58,6 кв.м. Высота потолков 3,1 м. В комнате 15,5 кв.м. установлена душевая кабина, стиральная машина. Возможна перепланировка по вашему усмотрению, т.к. несущие стены только по периметру квартиры. ПРО ДОМ: Дом 1917 года постройки. Стены - кирпич, перекрытия - сборный железобетонный настил, монолитные железобетонные плиты. Чистый, ухоженный зеленый двор с зоной отдыха и детской площадкой. Закрытый двор (шлагбаум), во дворе парковочные места. Соседи тихие, интеллигентные люди. Локация дома имеет преимущество тишины и спокойствия. Произведен ремонт в парадной. ПРО ИНФРАСТРУКТУРУ: В шаговой доступности школы, детские сады, продуктовые магазины. Поблизости «Центр физической культуры спорта и здоровья», ДЮТЦ «Васильевский остров», Шкиперский сквер, ТЦ «Шкиперский мол», музей «Эрарта», ДК имени Кирова, кафе, рестораны, Галерная гавань, культурное пространство «Севкабель Порт», На Васильевском острове расположено множество высших учебных заведений, доминантой которых является Горный Университет. До стрелки Васильевского острова 15 минут транспортом. До метро

«Горный институт» 10 минут спокойным шагом. Рядом с домом остановки общественного транспорта. Удобный выезд на ЗСД с улицы Наличная. ПРО ДОКУМЕНТЫ: Никаких обременений! Полная стоимость в договоре! На протяжении многих лет находится в собственности одной семьи.





Move.ru - вся недвижимость России