

Создано: 07.12.2025 в 18:28

Обновлено: 08.12.2025 в 19:21

Санкт-Петербург, улица Турку, 9К1

9 100 000 ₽

Санкт-Петербург, улица Турку, 9К1

Округ

[СПБ, Фрунзенский район](#)

Улица

[улица Турку](#)

Квартира

Количество комнат

3

Высота потолков

2.6 м

Жилая площадь

39.6 м²

Площадь кухни

6.8 м²

Общая площадь

58.9 м²

Этаж

4/9

Детали объекта

Тип сделки

Продам

Раздел

[Квартиры](#)

Тип балкона

лоджия

<https://spb.move.ru/objects/9287222714>

**Инна Кириллова, Недвижимость в
Петербурге**

79110274281

для заметок



Тип санузла

раздельный

Вид из окна

на улицу

Ремонт

без ремонта

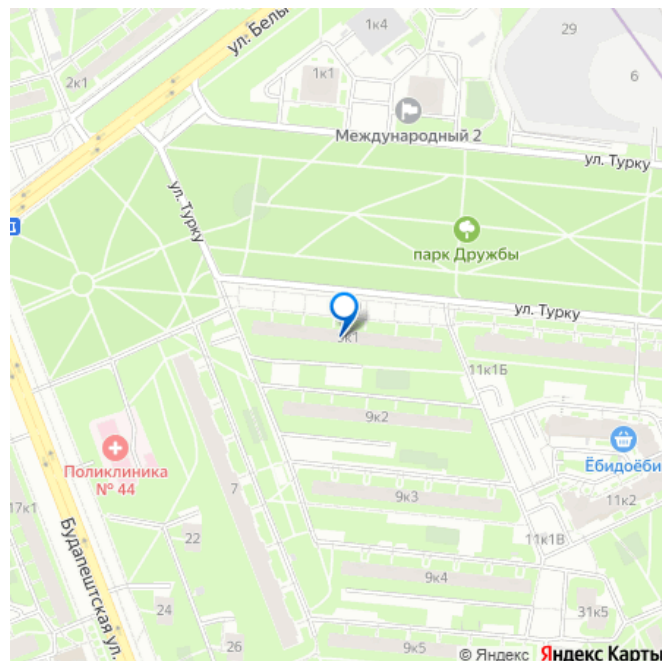
Покупка в ипотеку

да

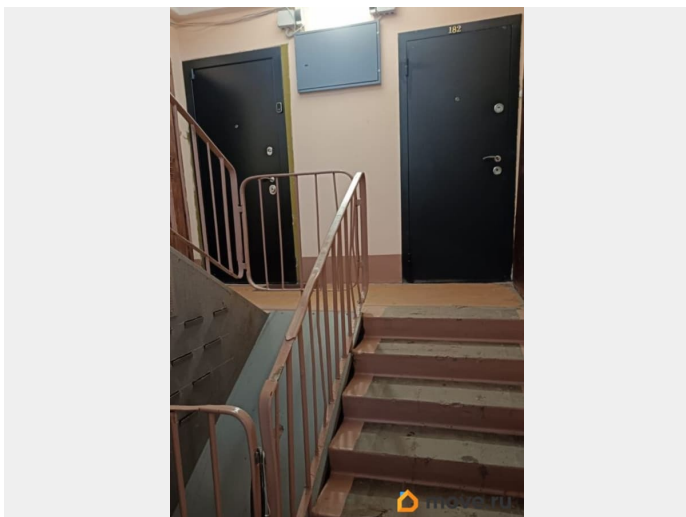
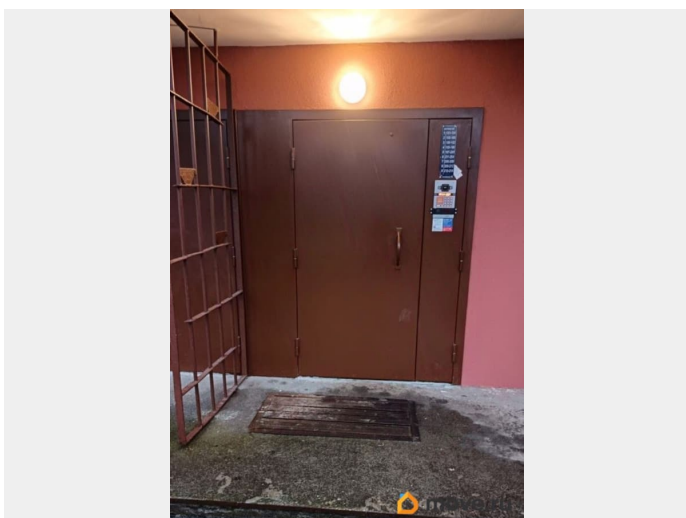
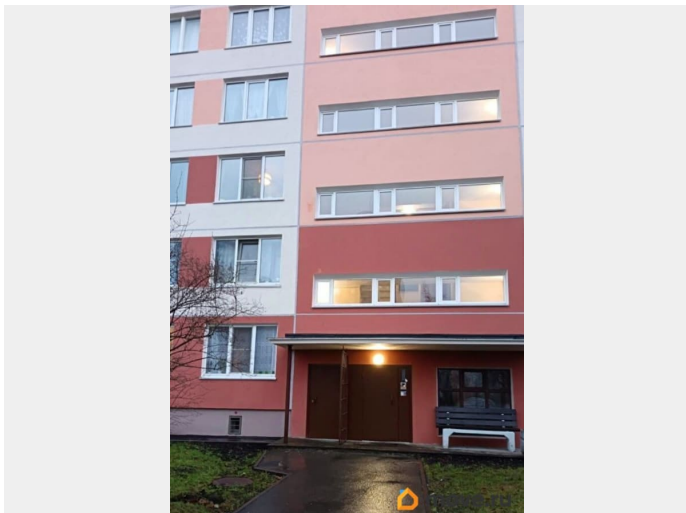
возможна ипотека, лифт, парковка

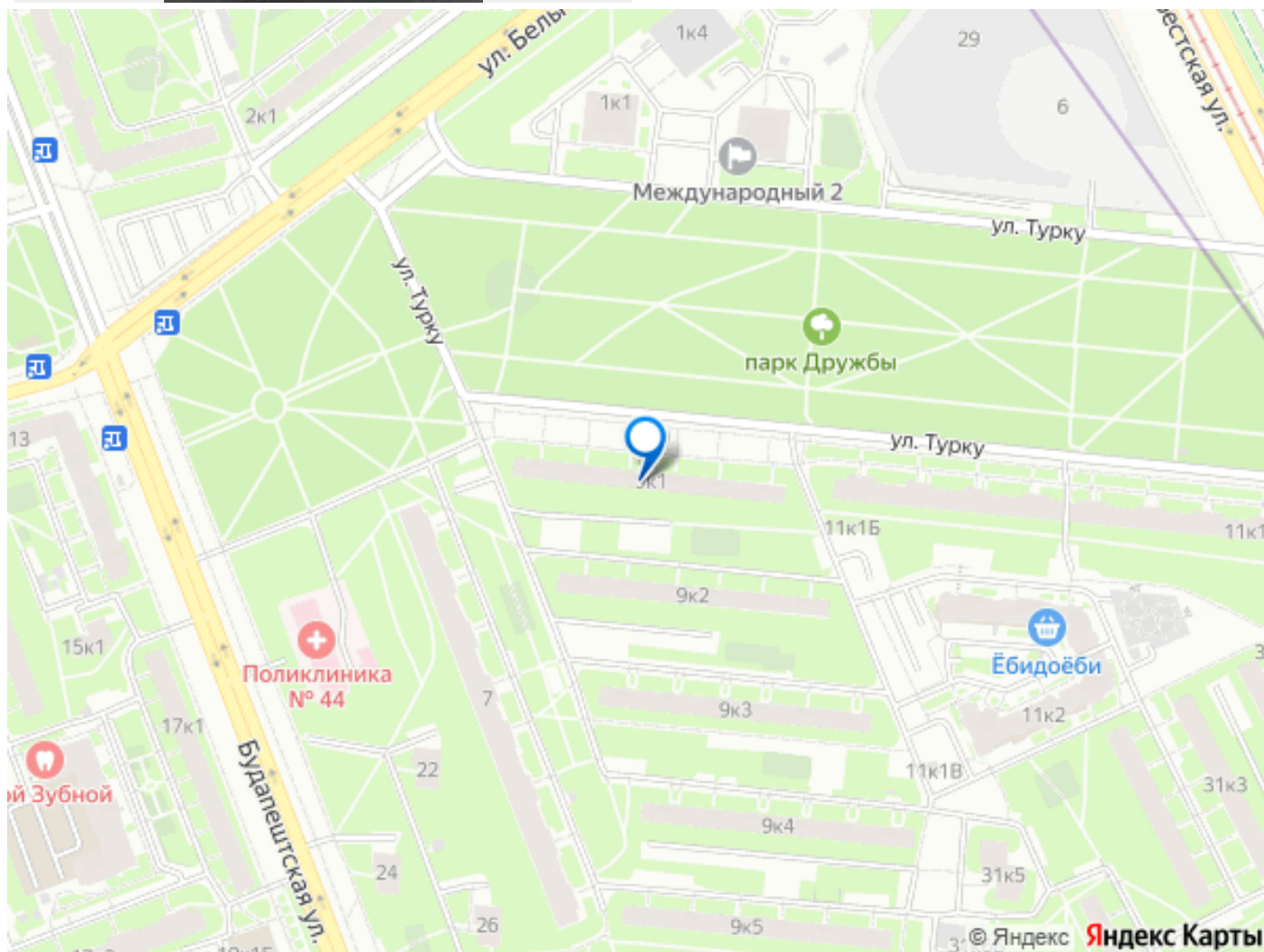
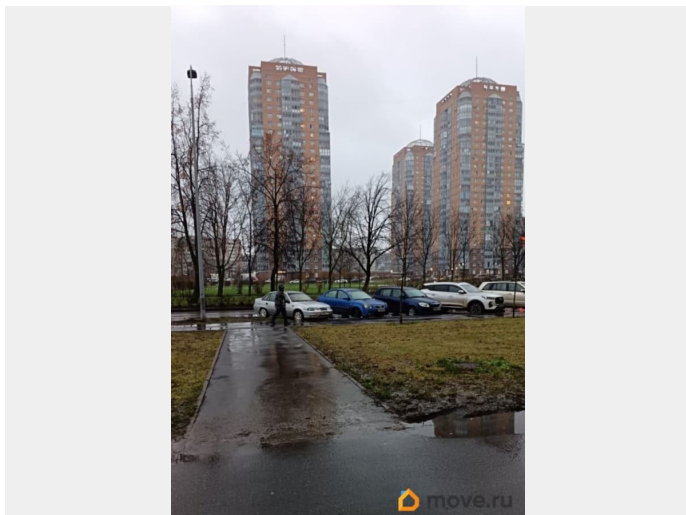
Описание

Предлагаем к продаже трехкомнатную квартиру в доме после капитального ремонта в пяти минутах от ст. метро Международная. Комфортный 4-ый этаж 9-ти этажного дома. Площадь комнат: 10,1+17,4+12,1. Один взрослый собственник, обременений нет, полная стоимость в договоре, в собственности более 10 лет. Район отлично развит, есть все необходимое в шаговой доступности: парк Яблоневый сад, поликлиники детская и взрослая, сетевые магазины, ТЦ Международный, кинотеатр, супермаркеты Лента, Перекрёсток, аптеки, салоны красоты, отделения банков. Лицей 226, Дворец детского творчества, Детская школа искусств 4, детский сад 72, 67 и 63. Дом расположен всего в 5 минутах пешком от ст. метро Международная - а это прямая ветка и вы через 25 минут в центре города! Если предпочитаете наземный транспорт- в 5 минутах остановка общественного транспорта, автобусы и трамвай ходят с интервалом 10-15 мин., время в пути до центра около 25-30 минут. Квартира двухсторонняя, окна выходят на парк Дружбы и во двор. На всех окнах стоят



стеклопакеты. Подходит под все варианты оплаты: субсидия, ипотека, мат. Капитал. Поможем с одобрением ипотеки.





Move.ru - вся недвижимость России