

Создано: 15.01.2026 в 18:17

Обновлено: 17.01.2026 в 12:18

<https://spb.move.ru/objects/9288026537>

Собственник

79810114103

**Санкт-Петербург, улица Евдокима
Огнева, 14**

9 500 000 ₽

Санкт-Петербург, улица Евдокима Огнева, 14

Округ

[СПб, Невский район](#)

Улица

[улица Евдокима Огнева](#)

Квартира

Количество комнат

3

Высота потолков

2.56 м

Жилая площадь

39 м²

Площадь кухни

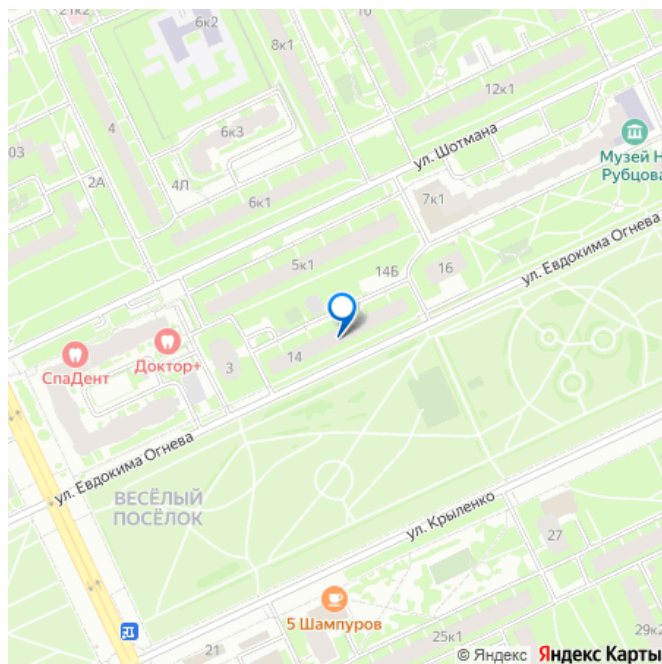
7.1 м²

Общая площадь

58.9 м²

Этаж

2/9



Детали объекта

Тип сделки

Продам

Раздел

[Квартиры](#)

Тип санузла

для заметок

раздельный

Ремонт

косметический

Покупка в ипотеку

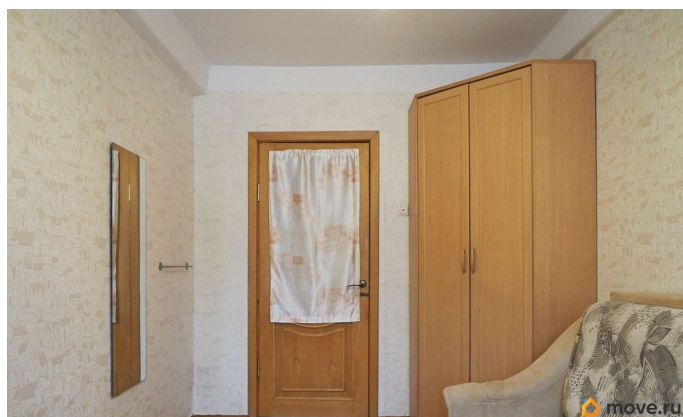
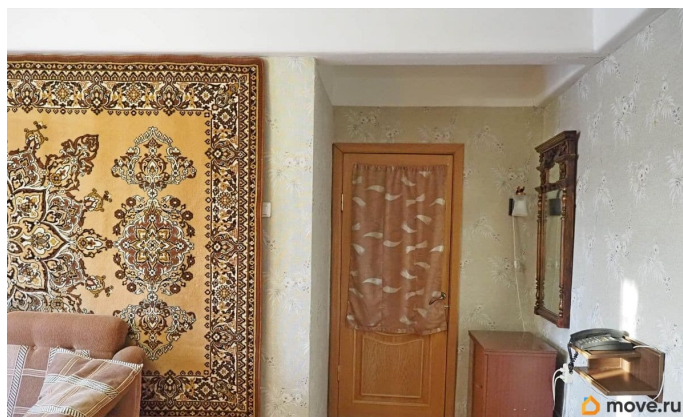
да

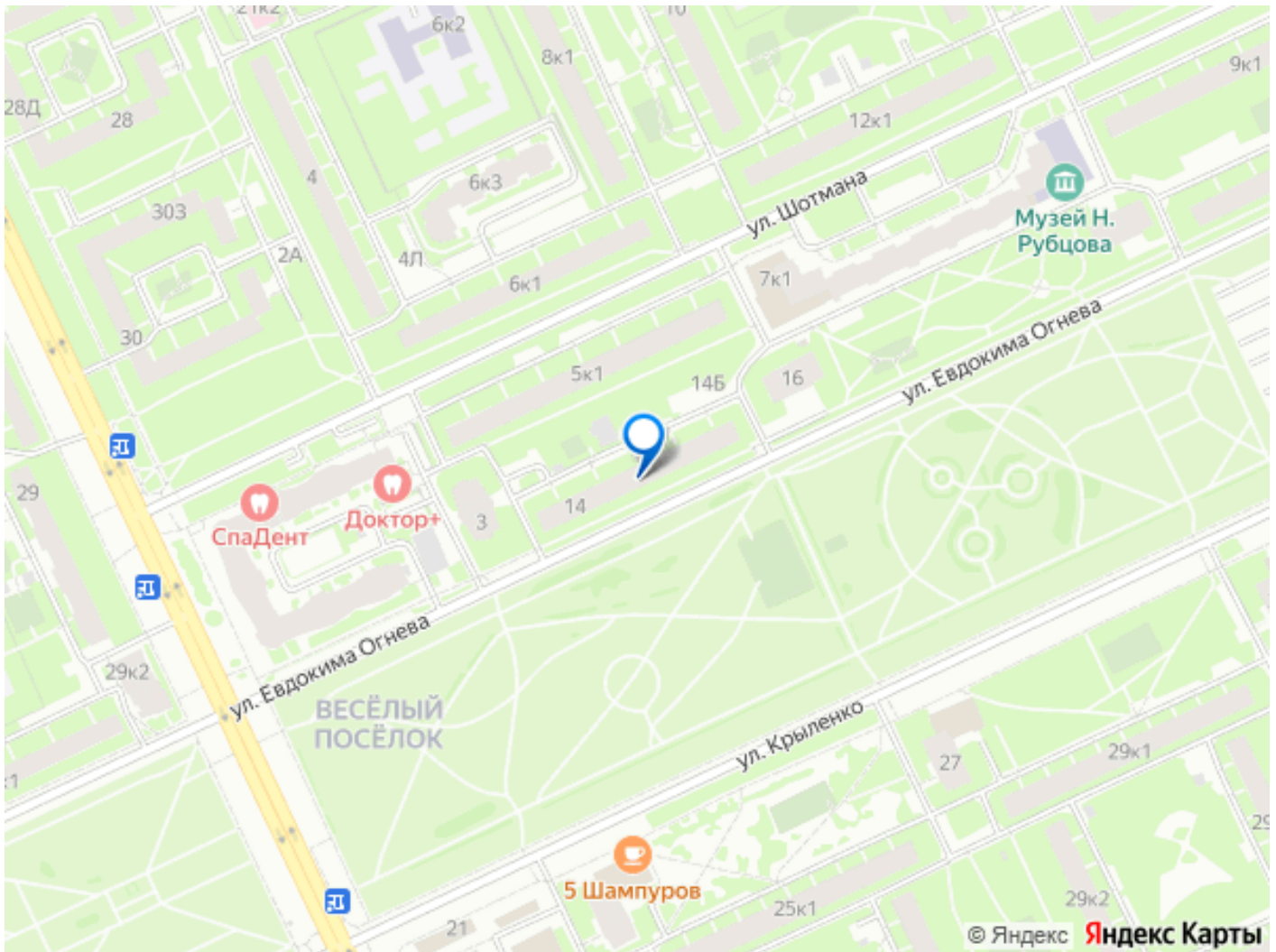
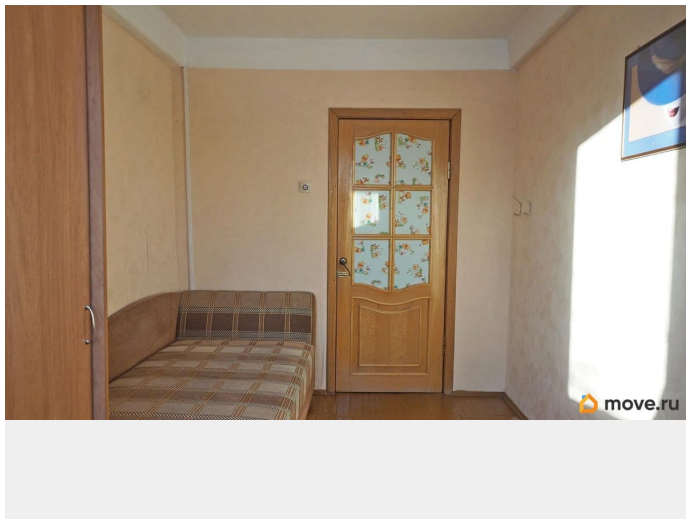
возможна ипотека, лифт, парковка

Описание

Продаётся тёплая и уютная 3х-комнатная квартира в зеленом микрорайоне. Дом фасадом и окнами выходит на тихий благоустроенный сквер с ландшафтным дизайном, который станет Вашим любимым местом для прогулок. В квартире: - все комнаты изолированы, правильной прямоугольной формы, - перепланировки отсутствуют, но при Вашем желании одну из комнат можно объединить с кухней, создав просторную столовую площадью 16м², - квартира не угловая, - сделан косметический ремонт, установлены новые радиаторы, заменены стояки воды по всем 9ти этажам - теплые новые окна Rehau выходят на солнечную сторону, - отсутствует балкон/лоджия, но рядом с домом Prostor - склад индивидуального хранения личных вещей, велосипедов, колес и т.п. - прямая продажа, полностью чистые документы, без обременений и залогов, 4 взрослых собственника более 20 лет, - возможна ипотека и нотариальное оформление сделки, полная стоимость при оформлении, документы готовы к продаже. Прекрасное место для проживания либо инвестиций, всегда есть место для парковки! Район с развитой инфраструктурой: рядом с домом находятся детские сады, школы с углубленным изучением английского и

французского языков, лучший физмат лицей на юге города 344, университет СПбГУТ Бонч-Бруевича. Поблизости взрослая и детская поликлиники, фитнес центры Динамит и Fitness House с бассейном, сетевые магазины, Ледовый Дворец, МЕГА Дыбенко, ТЦ Лондон Молл, ТЦ Невский, парк Есенина. Удобная транспортная доступность: два выезда на КАД, до центра города - 20 минут. Просмотр в любое удобное для Вас время.





Move.ru - вся недвижимость России