

Создано: 17.02.2026 в 12:59

Обновлено: 17.02.2026 в 12:36

**Санкт-Петербург, проспект Большевиков,  
9К2**

**10 800 000 ₽**

Санкт-Петербург, проспект Большевиков, 9К2

Округ

[СПб, Невский район](#)

Улица

[проспект Большевиков](#)

## Квартира

Количество комнат

3

Жилая площадь

39.5 м<sup>2</sup>

Площадь кухни

6.3 м<sup>2</sup>

Общая площадь

58 м<sup>2</sup>

Этаж

8/9

## Детали объекта

Тип сделки

Продам

Раздел

[Квартиры](#)

Тип балкона

2 лоджии

Покупка в ипотеку

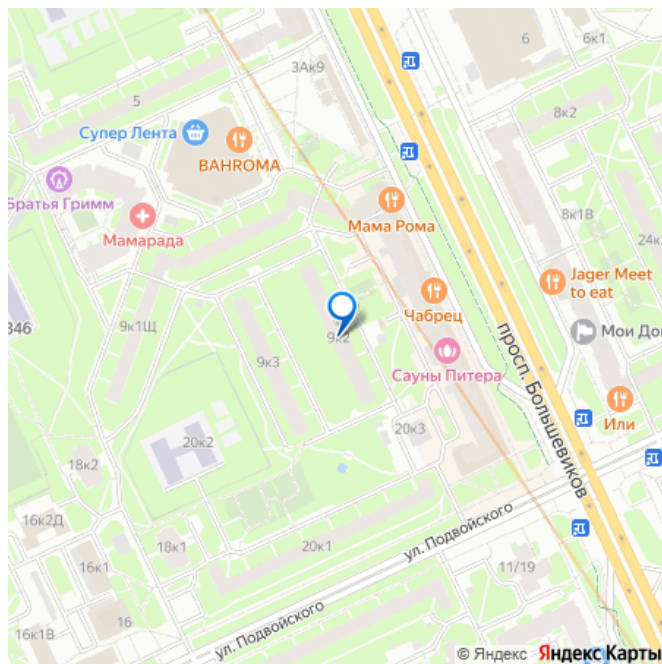
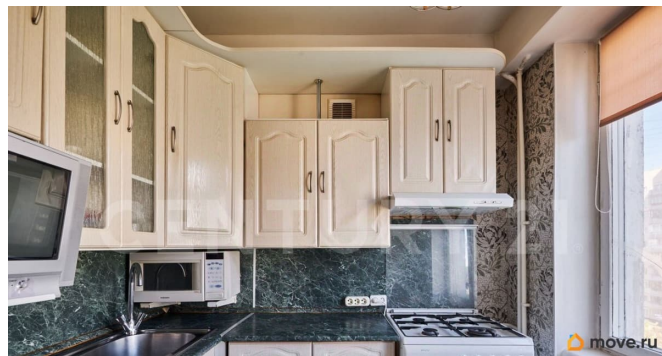
<https://spb.move.ru/objects/9290139919>

**Елизавета Шалагина, CENTURY 21**

**Capital Petersburg**

**79818243818**

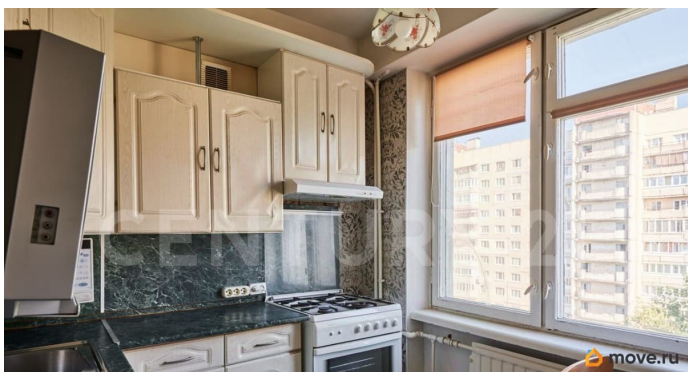
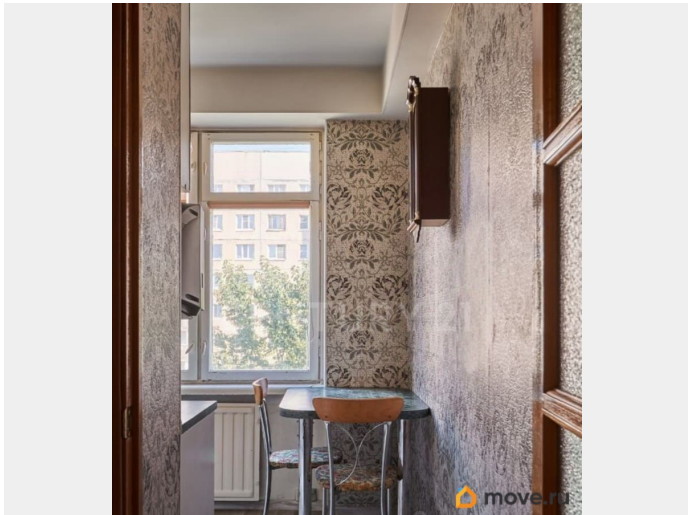
для заметок



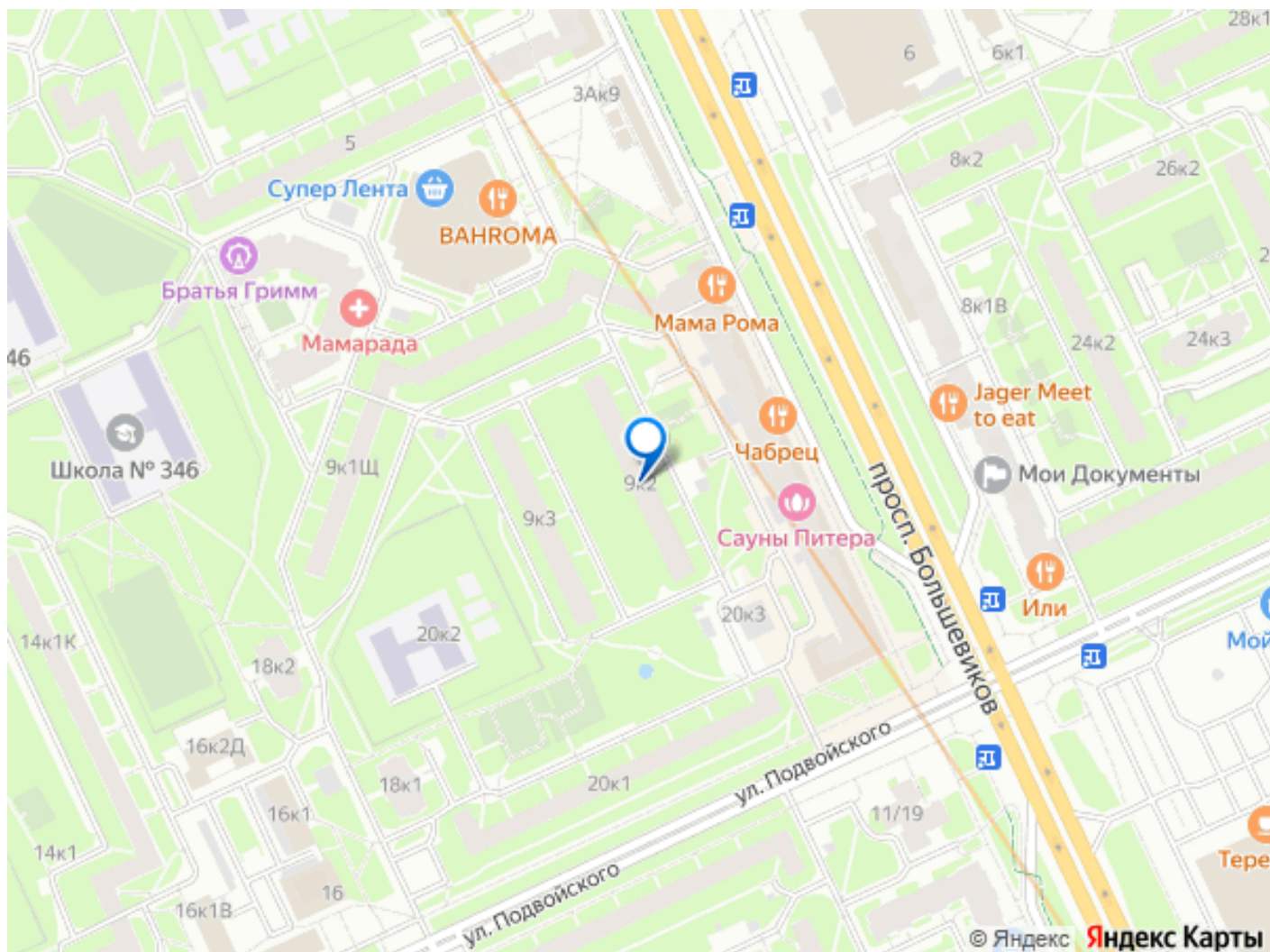
возможна ипотека, лифт

## Описание

Если вы ищете тихую и уютную квартиру в Невском районе рядом с метро, это предложение именно для вас! О КВАРТИРЕ: - Просторная и двухсторонняя; - Уютные комнаты правильной формы; - Вместительные, застекленные лоджии; - Санузел раздельный; - Все соседи тихие и спокойные; О ДОМЕ: Многоквартирный, панельный, девятиэтажный жилой дом серии 1ЛГ-504Д. Построен в 1972 году. Окна квартиры выходят на тихий, благоустроенный двор и детскую площадку. - Чистые парадные; - Лифт; - достаточное количество парковочных мест; -Управляющая компания УК «ЖКС 1 Невского района» ИНФРАСТРУКТУРА: - Озелененная и благоустроенная придомовая территория; - Школа и детский сад находятся в 300 метрах; - Поликлиники 62 (детская) и 100, на Искровском проспекте в 600-х метрах; - В шаговой доступности есть пункты выдачи: «Wildberries», «Ozon» и т.д.; - Магазины: «Верный», «Пятерочка», «Ок», ТРК «Невский», «Лондон Мол», пекарни, кофейни, рестораны и многое другое; ТРАНСПОРТНАЯ ДОСТУПНОСТЬ: - 8-13 минут прогулочным шагом до метро «Дыбенко» и «Большевиков»; - Остановка общественного транспорта в 100 метрах от дома; ПО ДОКУМЕНТАМ: - Один взрослый собственник; - альтернативная продажа; - Обременений нет; Приходите на просмотр и делайте свой правильный выбор! Арт. 131309288







Move.ru - вся недвижимость России