

**Санкт-Петербург, Петергофское шоссе,
19/33**

7 800 000 ₽

Санкт-Петербург, Петергофское шоссе, 19/33

Округ

[СПБ, Красносельский район](#)

Квартира

Количество комнат

3

Высота потолков

2.6 м

Жилая площадь

42.4 м²

Площадь кухни

6.1 м²

Общая площадь

59.2 м²

Этаж

1/9

Детали объекта

Тип сделки

Продам

Раздел

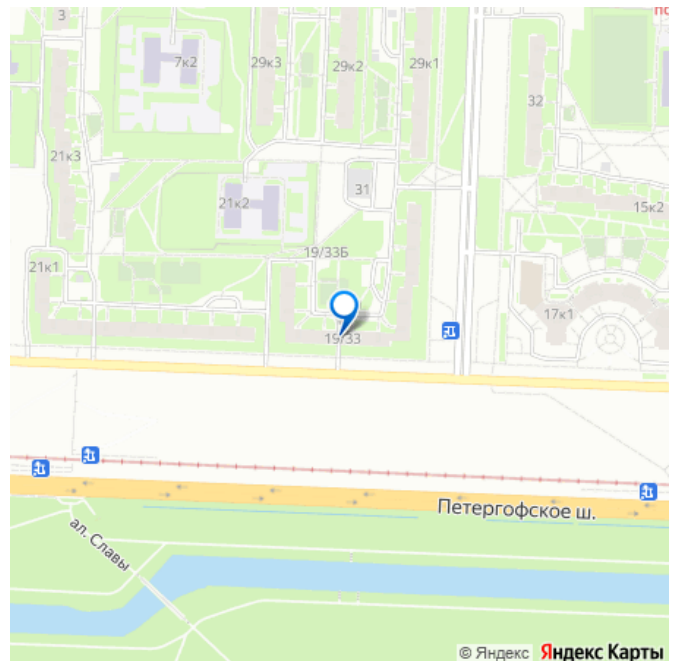
[Квартиры](#)

Тип балкона

лоджия

Тип санузла

для заметок



раздельный

Вид из окна

на улицу

Ремонт

без ремонта

Покупка в ипотеку

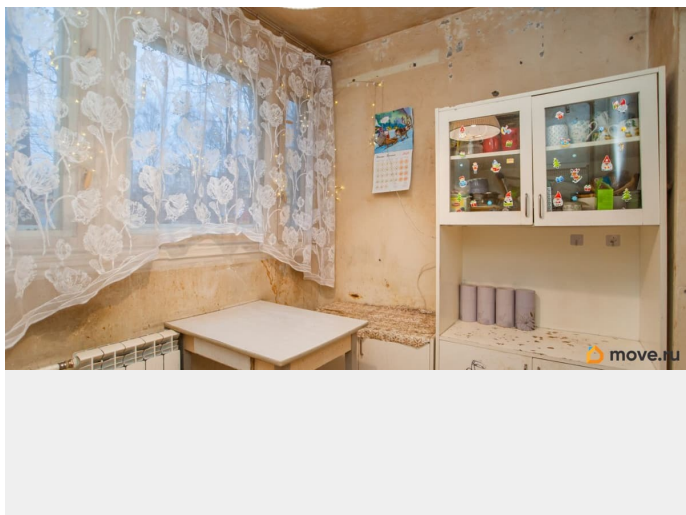
да

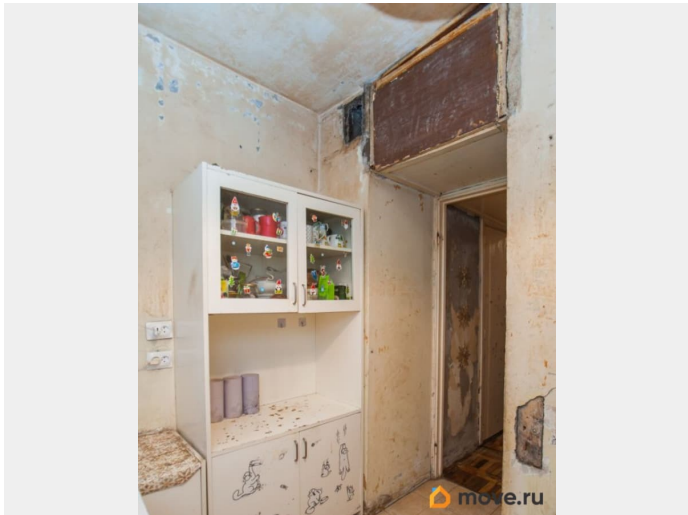
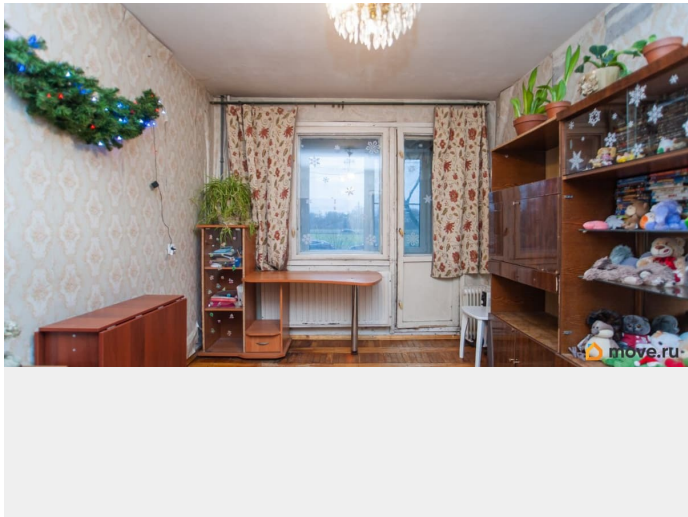
возможна ипотека, лифт, парковка

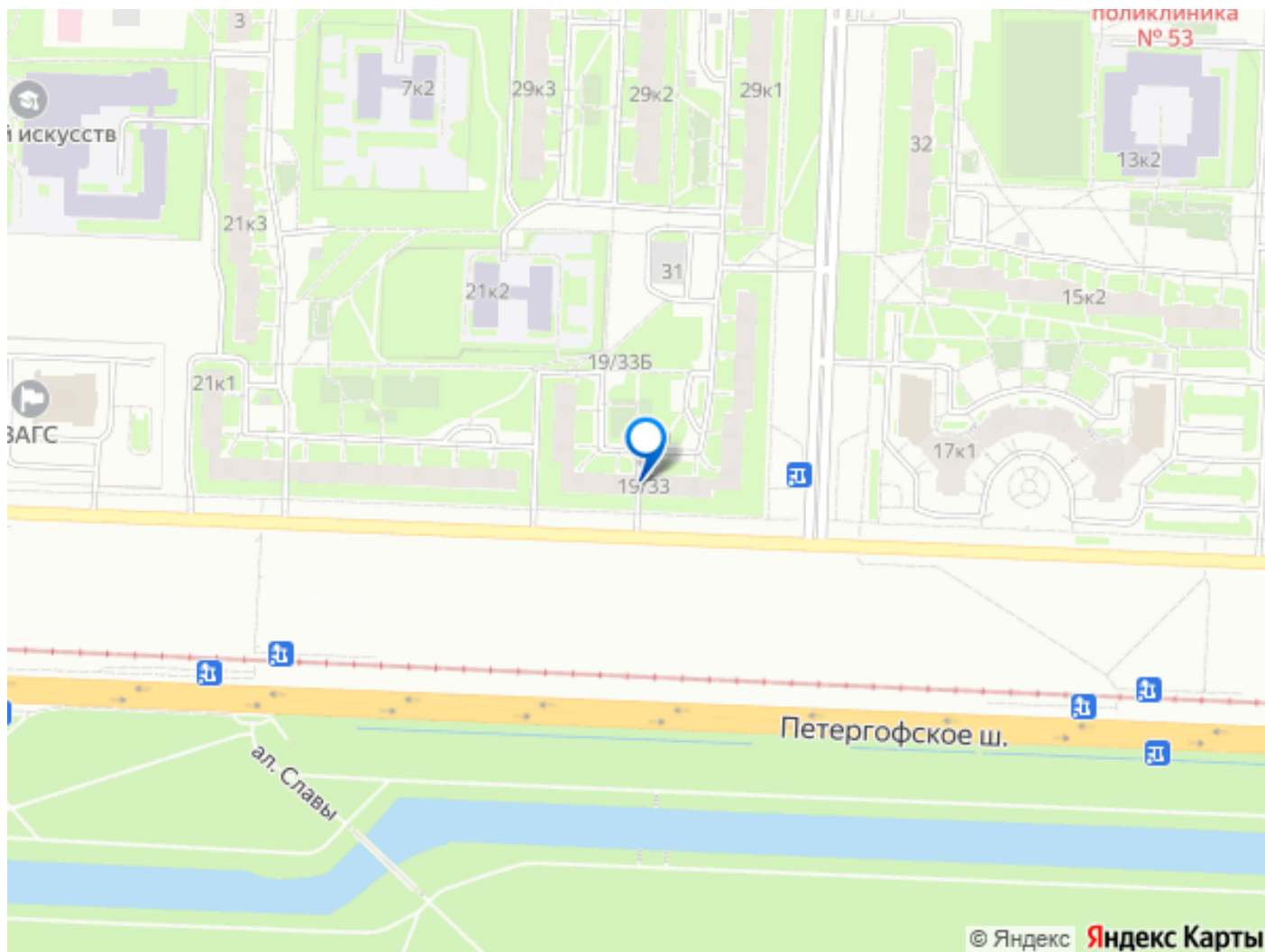
Описание

Продаётся семейная трехкомнатная квартира в Красносельском районе. Квартира расположена на 1 этаже 9-ти этажного панельного дома. Лучшая планировка! О КВАРТИРЕ: Квартира двусторонняя. Общая площадь квартиры 59,2 кв.м. Просторные, изолированные комнаты правильной формы: 11,7 кв.м., 17,8 и 13,4 кв.м. кухня 6,1 кв.м., коридор 7,3 кв.м., санузел раздельный. На кухне есть место для холодильника, плита газовая. На полу практичная плитка. В доме центральное отопление, квартира очень теплая и комфортная. Окна выходят во двор, в одной из комнат есть лоджия и окна выходят на солнечную сторону. В квартире есть кладовка и 2 антресоли. На полу во всей квартире паркет, пол теплый. ПРО ДОМ И ИНФРАСТРУКТУРУ: Дом серии ЛГ-600а построен в 1979 году. Дом содержится в чистоте, в подъезде чисто и красиво, нет неприятных запахов. В подъезде сделан ремонт, подвал сухой и чистый. Дом обслуживает ТСЖ «ПЕТЕРГОФСКОЕ», все заявки отрабатываются очень оперативно. Рядом с домом и во дворе - наземная свободная парковка. Всегда есть свободные места. Около дома 2 детских сада 38 и 19, рядом лицей Искусств Санкт-Петербурга и

школа 200. В шаговой доступности детская и взрослая поликлиники, отделение банка. Во дворе новая детская площадка, территория во дворе зеленая и ухоженная. Рядом с домом аптеки, магазины (в том числе Гипермаркет Окей и Лемана про), в самом доме есть пункт выдачи OZON, рядом для прогулок расположен Южно-Приморский парк. В 2 минутах от дома есть несколько остановок общественного транспорта (трамвай, автобусы, троллейбусы). До ст.м. Автово и ст.м. Проспект Ветеранов 30 минут на транспорте. ЮРИДИЧЕСКАЯ СТОРОНА: - Один взрослый собственник - Альтернативная продажа - Материнский капитал при покупке не использовался - Собственность более 5 лет полная стоимость в договоре - При необходимости поможем Вам с одобрением ипотеки на наиболее выгодных условиях - Подходит под ипотеку, любые субсидии и жилищные сертификаты! Звоните, организуем показы в любое удобное для Вас время!







Move.ru - вся недвижимость России