

Создано: 05.11.2025 в 01:40

Обновлено: 17.02.2026 в 11:39

<https://spb.move.ru/objects/9286308781>

Татьяна Исаенко, Лабешкий

Недвижимость

79811889182

Санкт-Петербург, Железноводская улица,
66

16 899 000 ₽

Санкт-Петербург, Железноводская улица, 66

Округ

[СПБ, Василеостровский район](#)

Улица

[улица Железноводская](#)

Квартира

Количество комнат

3

Высота потолков

2.5 м

Жилая площадь

42.3 м²

Площадь кухни

6 м²

Общая площадь

59.4 м²

Этаж

6/9

Детали объекта

Тип сделки

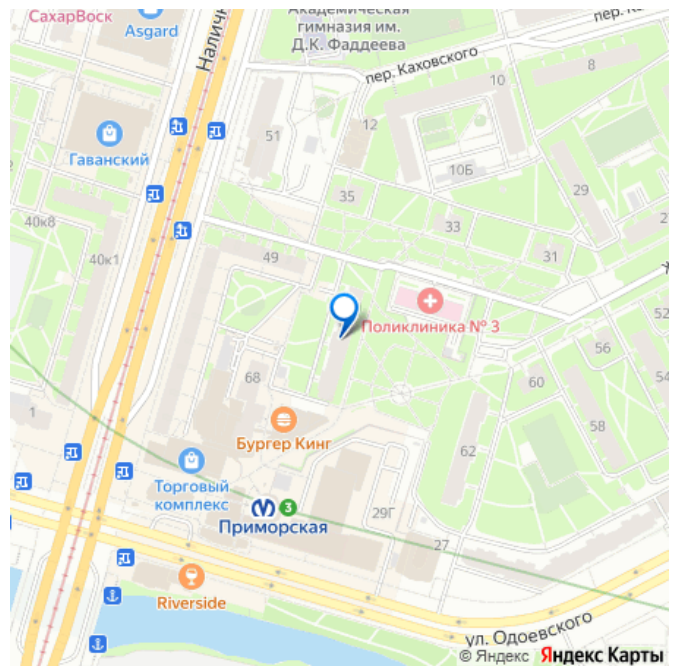
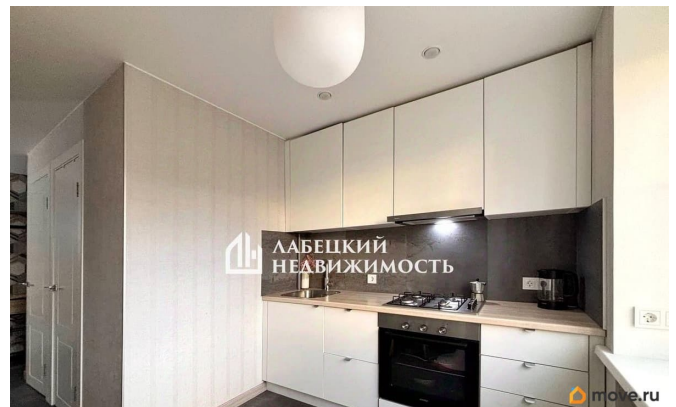
Продам

Раздел

[Квартиры](#)

Тип балкона

для заметок



балкон

Тип санузла

раздельный

Вид из окна

во двор

Ремонт

дизайнерский

Покупка в ипотеку

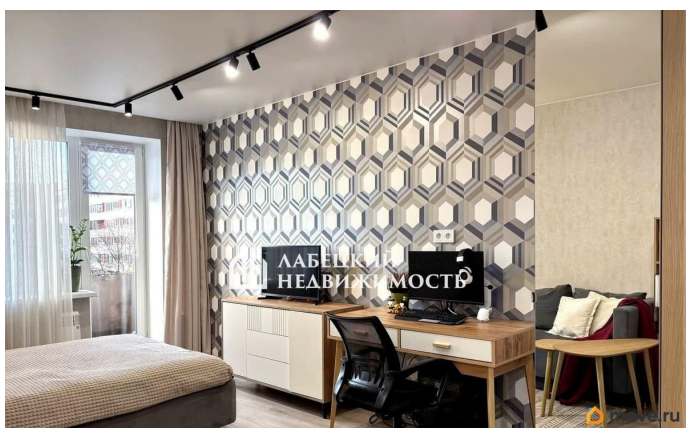
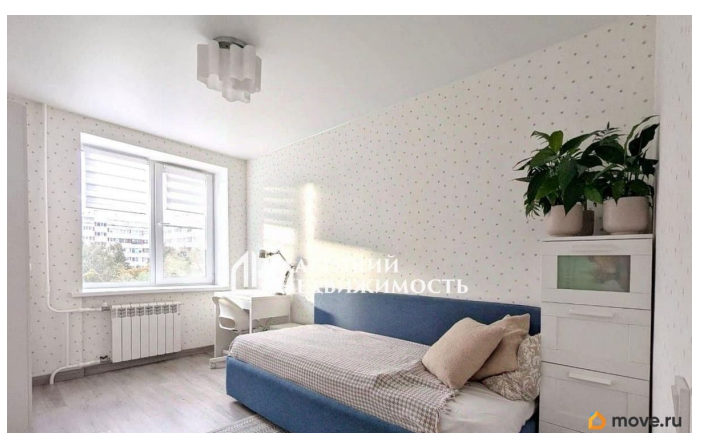
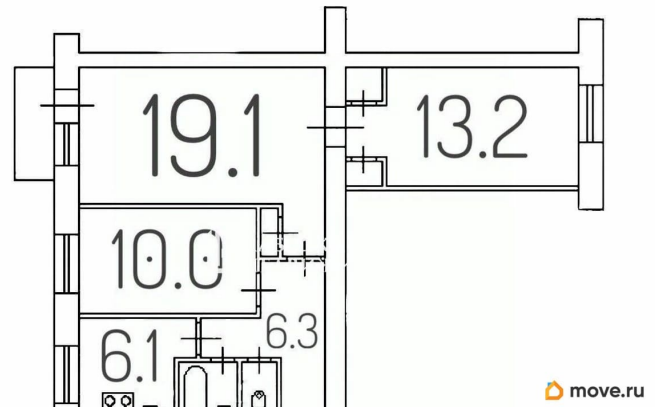
да

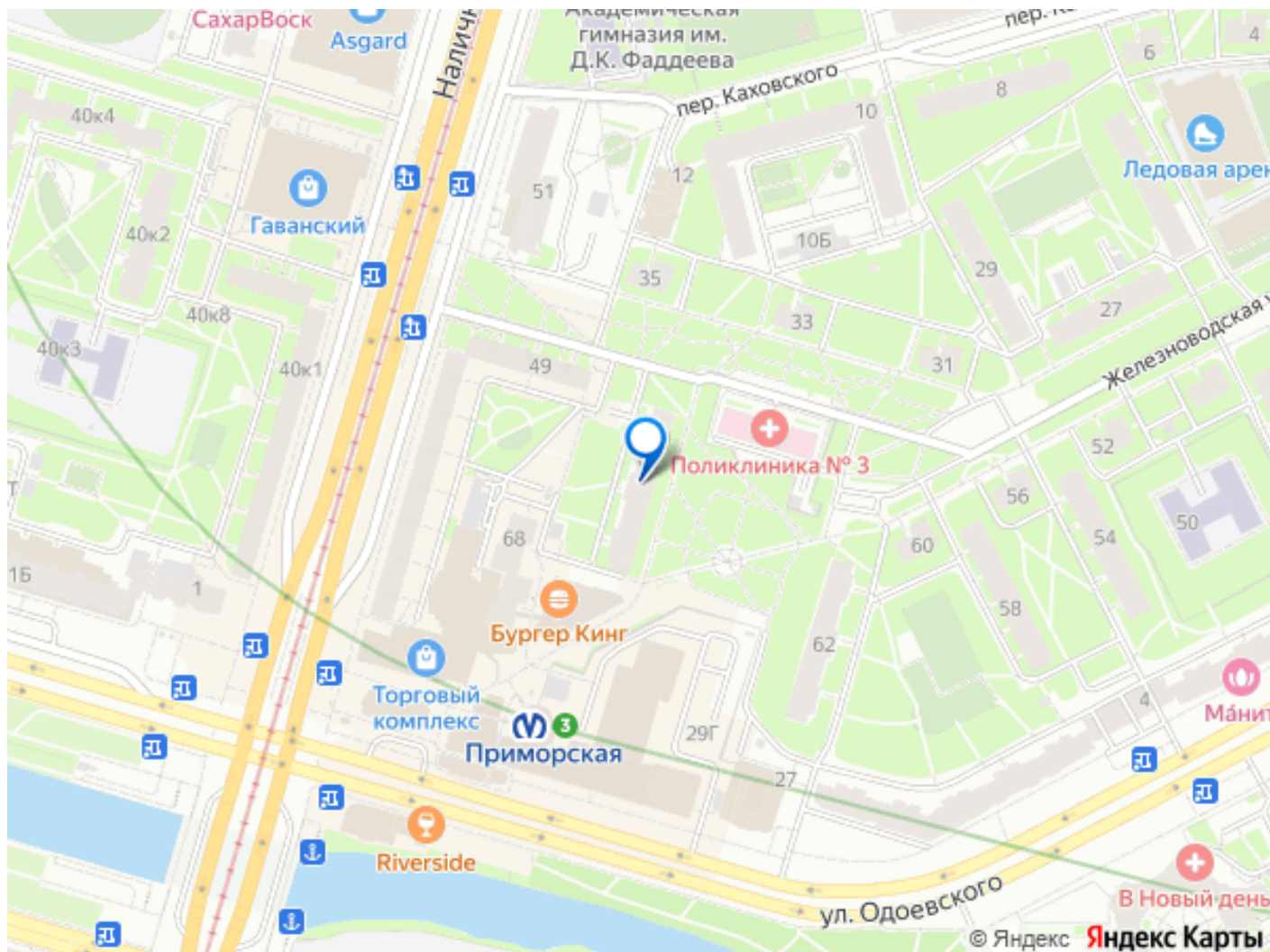
возможна ипотека, лифт

Описание

Добрый день! Продаем УНИКАЛЬНУЮ ТРЕХ-комнатную двухстороннюю квартиру в ДВУХ минутах ходьбы до метро! ПРО ДОКУМЕНТЫ: - У квартиры единственный СОВЕРШЕННОЛЕТНИЙ собственник. - В договоре купли-продажи укажем ПОЛНУЮ стоимость. - Квартира без обременений. - Квартира подходит под ИПОТЕКУ - бесплатно проконсультируем и поможем с одобрением. ПРО КВАРТИРУ: В квартире был сделан полный КАПИТАЛЬНЫЙ ремонт в 2024 году. Заменена электрика, все коммуникации. - Квартира очень УЮТНАЯ и действительно с КОМФОРТНОЙ планировкой. - В квартире большое ВНИМАНИЕ выделено освещению квартиры. Освещение в квартире - от Итальянского бренда Arte lamp. - Спальня-ГОСТИНАЯ комната (19.1м?) ПРАВИЛЬНОЙ формы, что позволяет удобно расставить мебель. Здесь выход на открытый балкон. - ДЕТСКАЯ комната прямоугольной формы (13.2м?) позволяет комфортно поселить двоих детей. - третья комната 10м? может служить кабинетом/спальней. - В КУХНЕ располагается полноценный кухонный

гарнитур, обеденная зона. - Во входной группе ПРИХОЖЕЙ есть место для хранения верхней одежды. - Санузел РАЗДЕЛЬНЫЙ. В ванной комнате установлена ВАННА, есть место для хранения вещей, установлена стиральная машина. На стенах - крупноформатный керамогранит . - Окна квартиры выходят на восток и запад: летом не жарит солнце, при этом всегда светло и шикарные РАССВЕТЫ и ЗАКАТЫ :) - Квартира в состоянии «заезжай и живи», выполнен ремонт из дорогостоящих материалов! На полу в спальне и гостиной лежит SPC ламинат Alpine Floor, а также установлен кварцевый ударопрочный плинтус Alpine Floor, в коридоре и зоне кухни лежит крупноформатный керамогранит NT Ceramic , также им выполнен фартук кухонного гарнитура. Санузел также полностью отделан КЕРАМОГРАНИТОМ. Планировка квартиры - распашонка, при чем обе стороны выходят во двор. ПРО ДОМ И ИНФРАСТРУКТУРУ: - Расположение дома - является одним из КЛЮЧЕВЫХ преимуществ квартиры. - Инфраструктура локации - полностью сформирована и очень развита. - До центра - 2 станции метро. - Рядом расположена Новосмоленская набережная, где Вы сможете гулять и наслаждаться прекрасными видами. - Во дворе дома находится детская площадка. Территория ДВОРА хоть и открытая, но не является проходным местом. В нем достаточно тихо и спокойно. У дома всегда есть ПАРКОВОЧНЫЕ МЕСТА. В районе хорошо развита сеть общественного транспорта. В 2 минутах ходьбы находится МЕТРО Приморская. Выезд на ЗСД буквально в 5 минутах





Move.ru - вся недвижимость России