

🕒 Создано: 05.11.2025 в 01:40

🔄 Обновлено: 10.04.2026 в 18:07

**Татьяна Исаенко, Лабецкий**

**Недвижимость**

**79811889182**

**Санкт-Петербург, Железноводская улица,  
66**

**16 999 999 ₹**

Санкт-Петербург, Железноводская улица, 66

Округ

[СПБ, Василеостровский район](#)

Улица

[улица Железноводская](#)

### Квартира

Количество комнат

3

Высота потолков

2.5 м

Жилая площадь

42.3 м<sup>2</sup>

Площадь кухни

6 м<sup>2</sup>

Общая площадь

59.4 м<sup>2</sup>

Этаж

6/9

### Детали объекта

Тип сделки

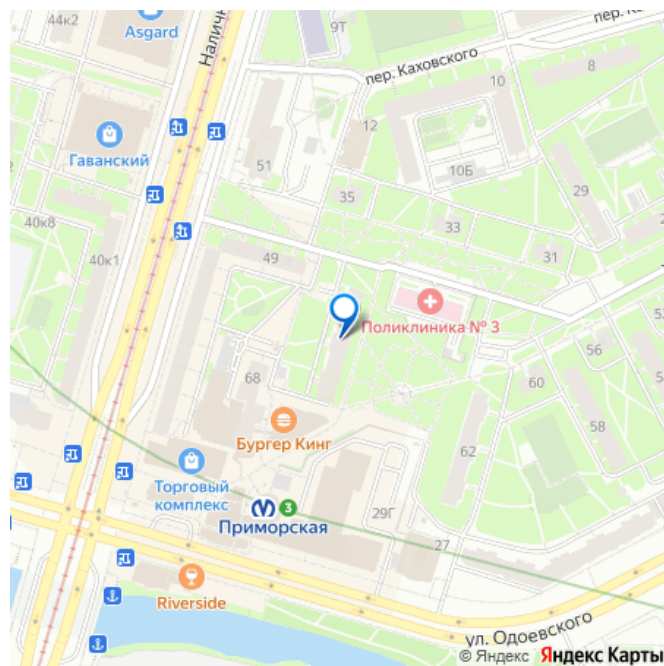
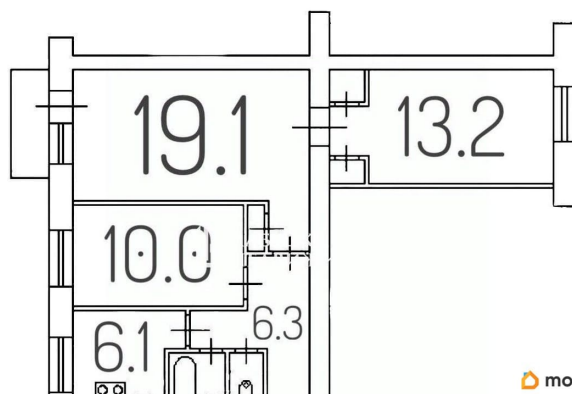
Продам

Раздел

[Квартиры](#)

Тип балкона

для заметок



балкон

Тип санузла

раздельный

Вид из окна

во двор

Ремонт

дизайнерский

Покупка в ипотеку

да

возможна ипотека, лифт

## Описание

**ОБЪЯВЛЕНИЕ АКТАЛЬНО!** Добрый день!

Продаем **УНИКАЛЬНУЮ ТРЕХ-комнатную** двухстороннюю квартиру в **ДВУХ** минутах

ходьбы до метро! **ПРО ДОКУМЕНТЫ:** - У

квартиры единственный

**СОВЕРШЕННОЛЕТНИЙ** собственник. - В

договоре купли-продажи укажем **ПОЛНУЮ**

стоимость. - Квартира без обременений. -

Квартира подходит под **ИПОТЕКУ** - бесплатно

проконсультируем и поможем с одобрением.

**ПРО КВАРТИРУ:** В квартире был сделан

полный **КАПИТАЛЬНЫЙ** ремонт в 2024 году.

Заменена электрика, все коммуникации. -

Квартира очень **УЮТНАЯ** и действительно с

**КОМФОРТНОЙ** планировкой. - В квартире

большое **ВНИМАНИЕ** выделено освещению

квартиры. Освещение в квартире - от

Итальянского бренда **Arte lamp**. - Спальня-

**ГОСТИНАЯ** комната (19.1м?) **ПРАВИЛЬНОЙ**

формы, что позволяет удобно расставить

мебель. Здесь выход на открытый балкон. -

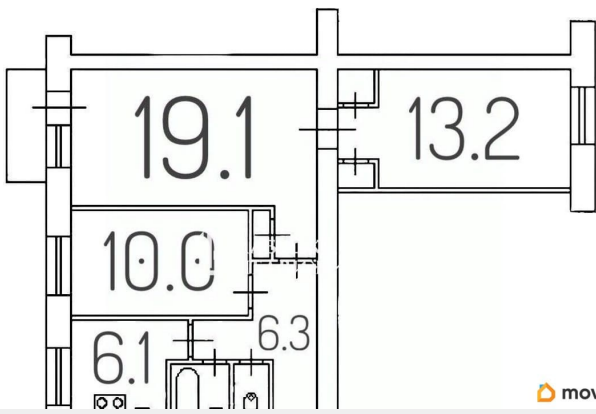
**ДЕТСКАЯ** комната прямоугольной формы

(13.2м?) позволяет комфортно поселить

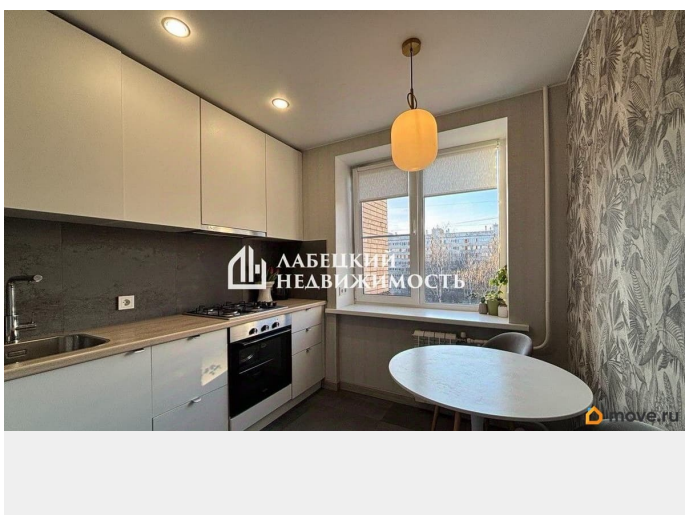
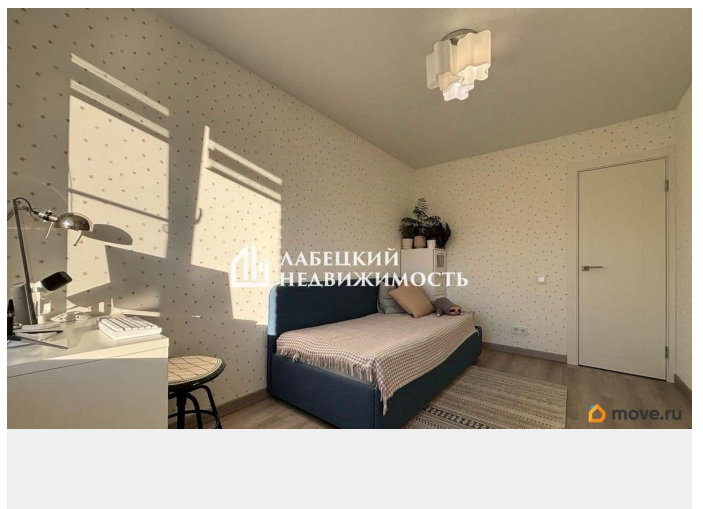
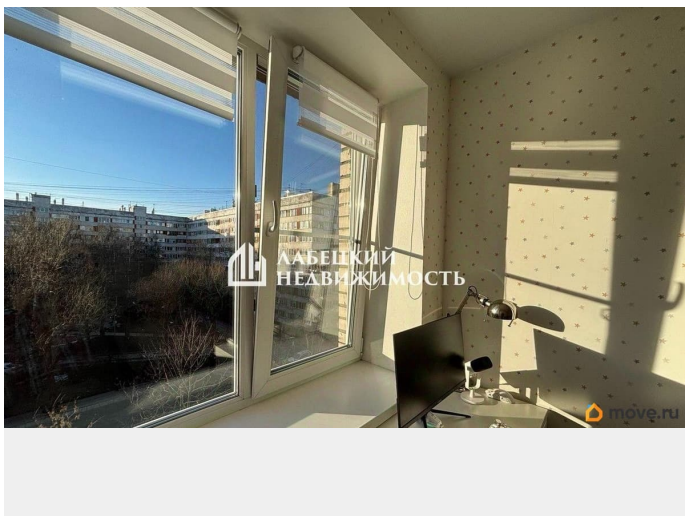
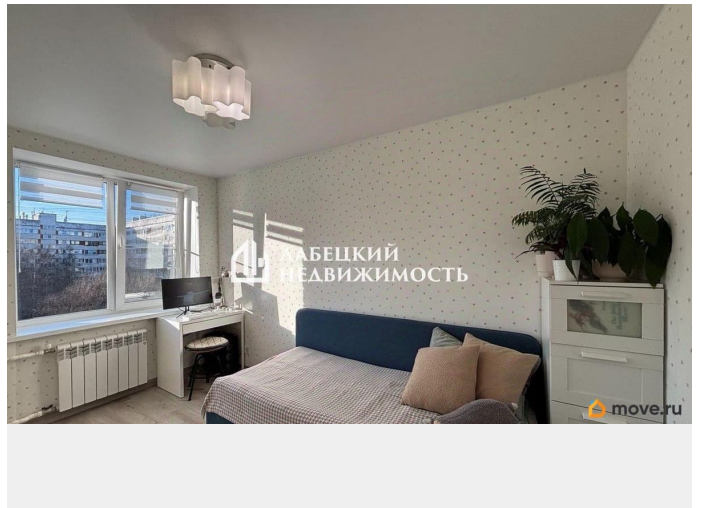
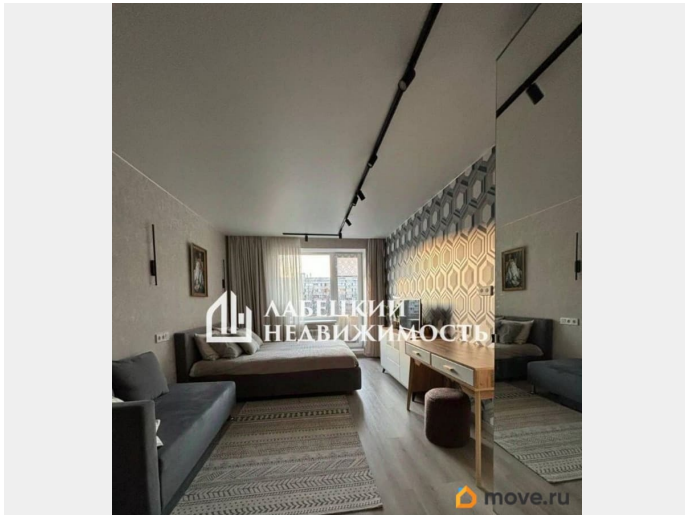
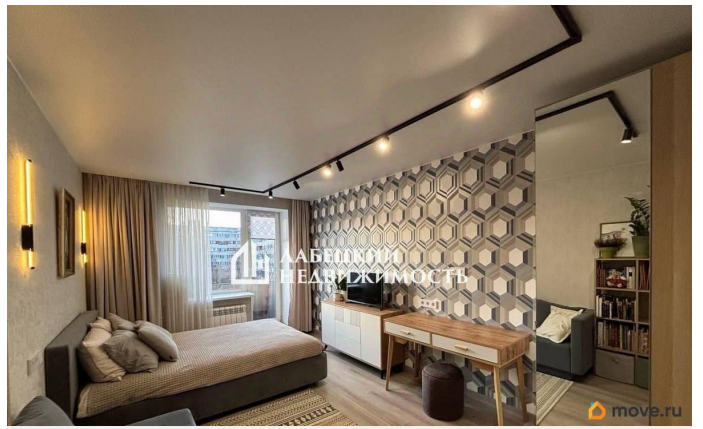
двоих детей. - третья комната 10м? может

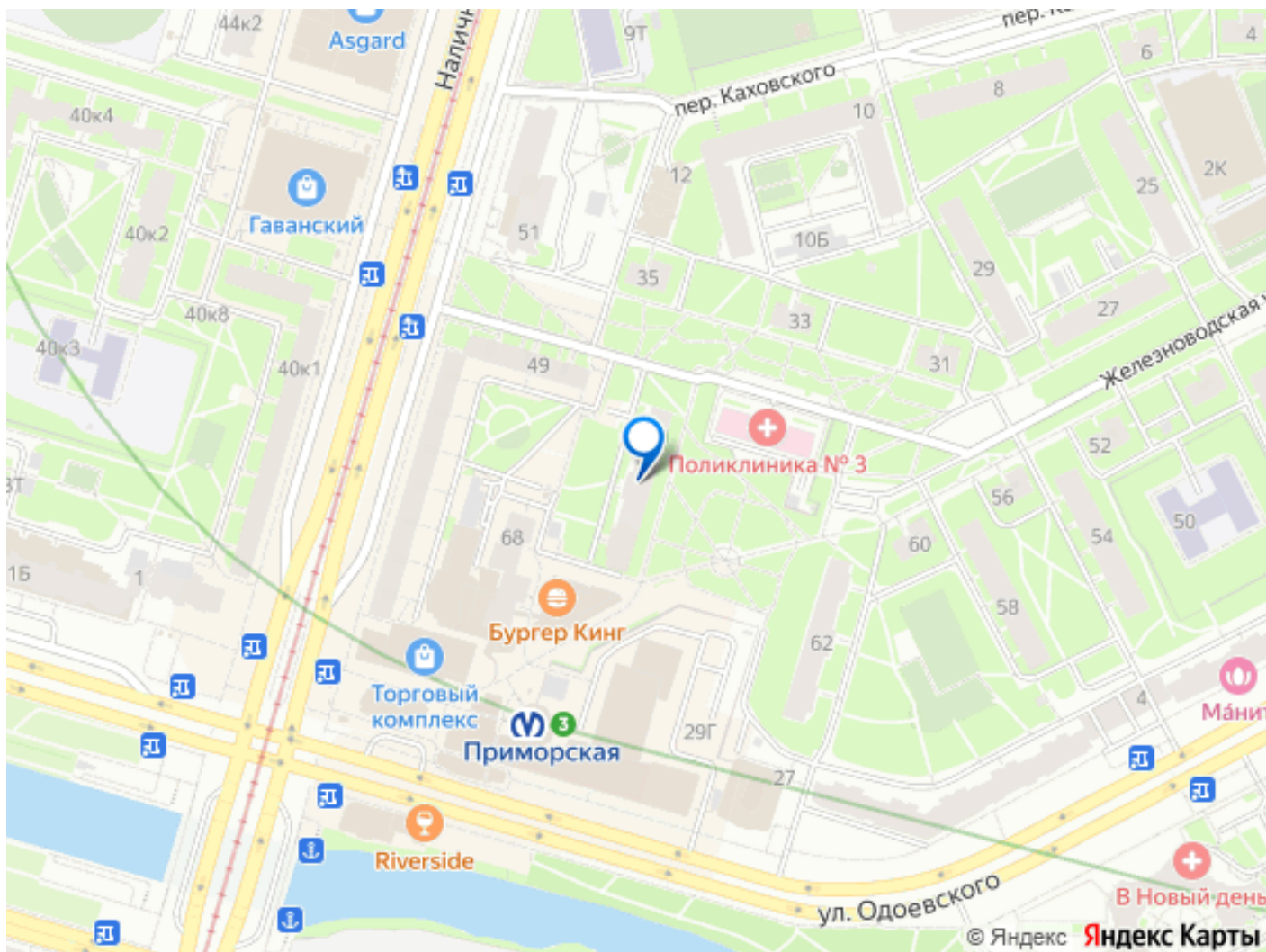
служить кабинетом/спальней. - В **КУХНЕ**

располагается полноценный кухонный гарнитур, обеденная зона. - Во входной группе ПРИХОЖЕЙ есть место для хранения верхней одежды. - Санузел РАЗДЕЛЬНЫЙ. В ванной комнате установлена ВАННА, есть место для хранения вещей, установлена стиральная машина. На стенах - крупноформатный керамогранит . - Окна квартиры выходят на восток и запад: летом не жарит солнце, при этом всегда светло и шикарные РАССВЕТЫ и ЗАКАТЫ :) - Квартира в состоянии «заезжай и живи», выполнен ремонт из дорогостоящих материалов! На полу в спальне и гостиной лежит SPC ламинат Alpine Floor, а также установлен кварцевый ударопрочный плинтус Alpine Floor, в коридоре и зоне кухни лежит крупноформатный керамогранит NT Ceramic , также им выполнен фартук кухонного гарнитура. Санузел также полностью отделан КЕРАМОГРАНИТОМ. Планировка квартиры - распашонка, при чем обе стороны выходят во двор. ПРО ДОМ И ИНФРАСТРУКТУРУ: - Расположение дома - является одним из КЛЮЧЕВЫХ преимуществ квартиры. - Инфраструктура локации - полностью сформирована и очень развита. - До центра - 2 станции метро. - Рядом расположена Новосмоленская набережная, где Вы сможете гулять и наслаждаться прекрасными видами. - Во дворе дома находится детская площадка. Территория ДВОРА хоть и открытая, но не является проходным местом. В нем достаточно тихо и спокойно. У дома всегда есть ПАРКОВОЧНЫЕ МЕСТА. В районе хорошо развита сеть общественного транспорта. В 2 минутах ходьбы находится МЕТРО Приморская. Выезд на ЗСД буквально в 5 минутах



move.ru





Move.ru - вся недвижимость России