

Создано: 30.01.2025 в 21:41

Обновлено: 12.02.2026 в 12:58

<https://spb.move.ru/objects/9289727869>

Наталья Семенова, Наталья Семенова

79811943553

для заметок

Санкт-Петербург, Таллинская улица, 30

10 400 000 ₽

Санкт-Петербург, Таллинская улица, 30

Округ

[СПБ, Красногвардейский район](#)

Улица

[улица Таллинская](#)

Квартира

Количество комнат

3

Высота потолков

2.55 м

Жилая площадь

37.4 м²

Площадь кухни

6.4 м²

Общая площадь

59.5 м²

Этаж

1/5

Детали объекта

Тип сделки

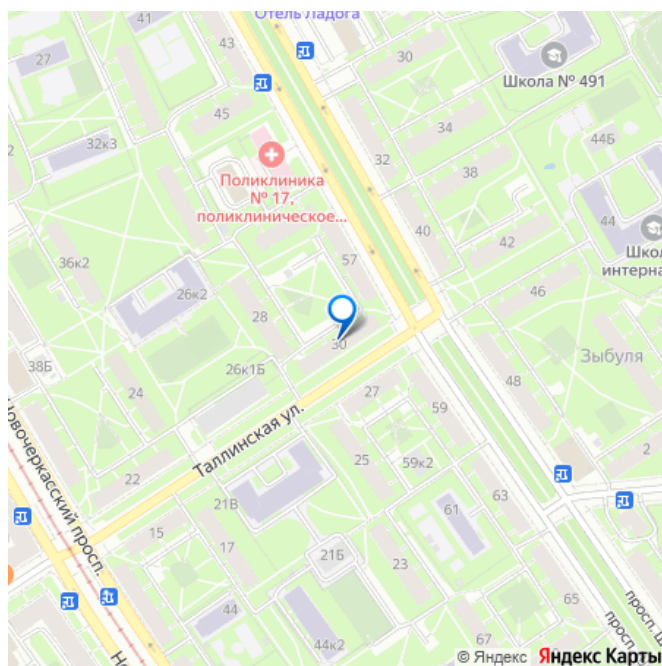
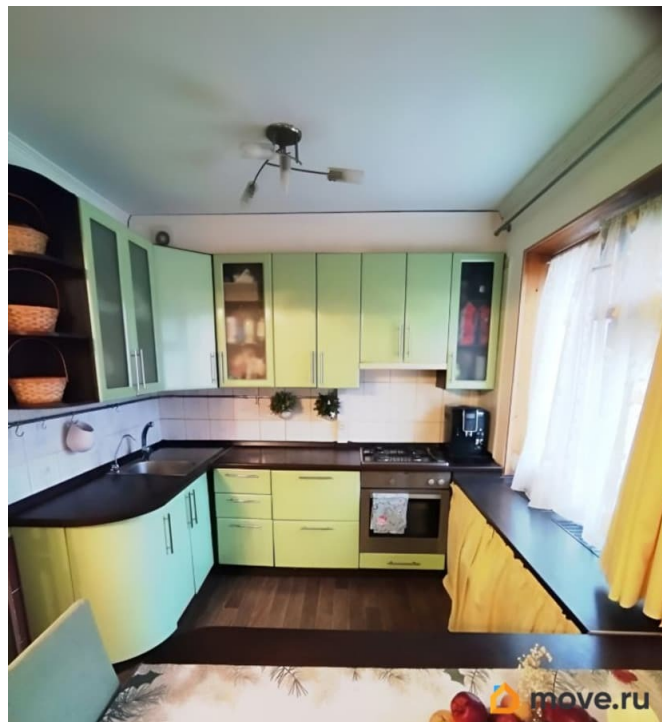
Продам

Раздел

[Квартиры](#)

Тип санузла

совмещенный



Вид из окна

во двор

Ремонт

косметический

Покупка в ипотеку

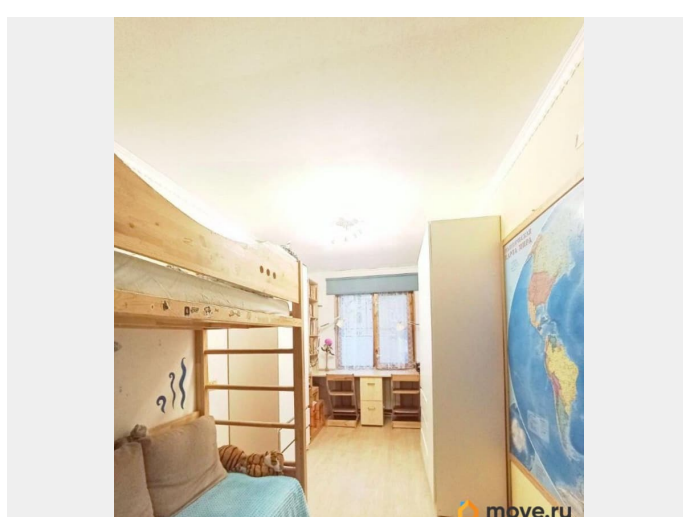
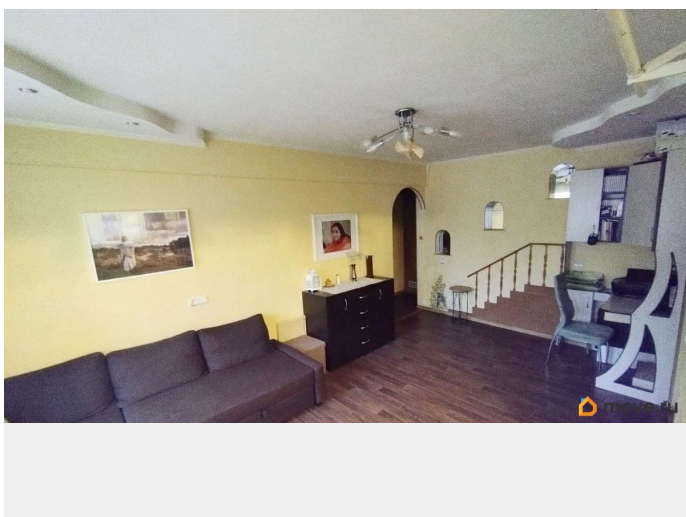
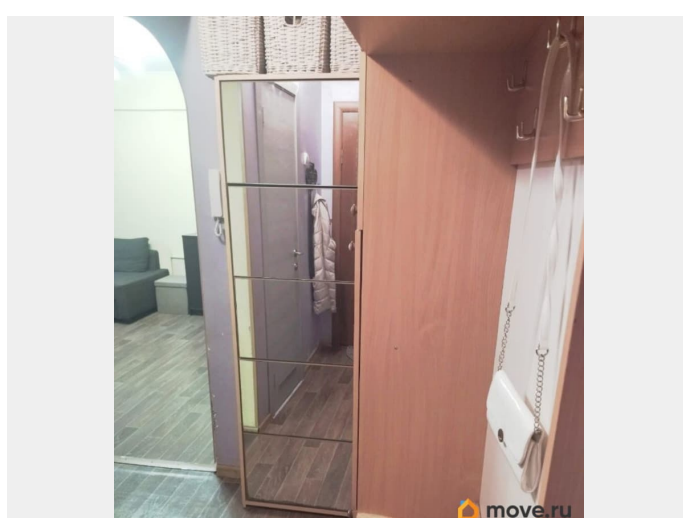
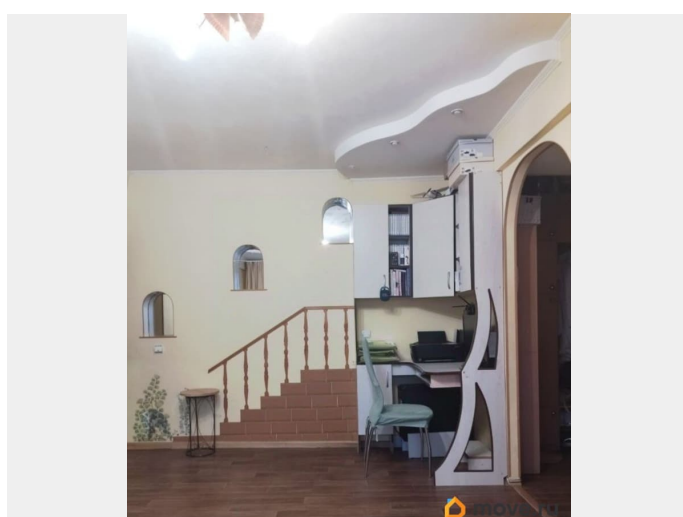
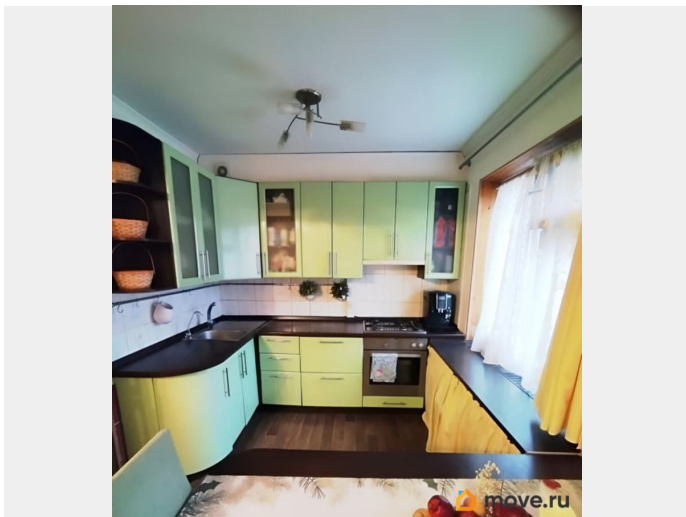
да

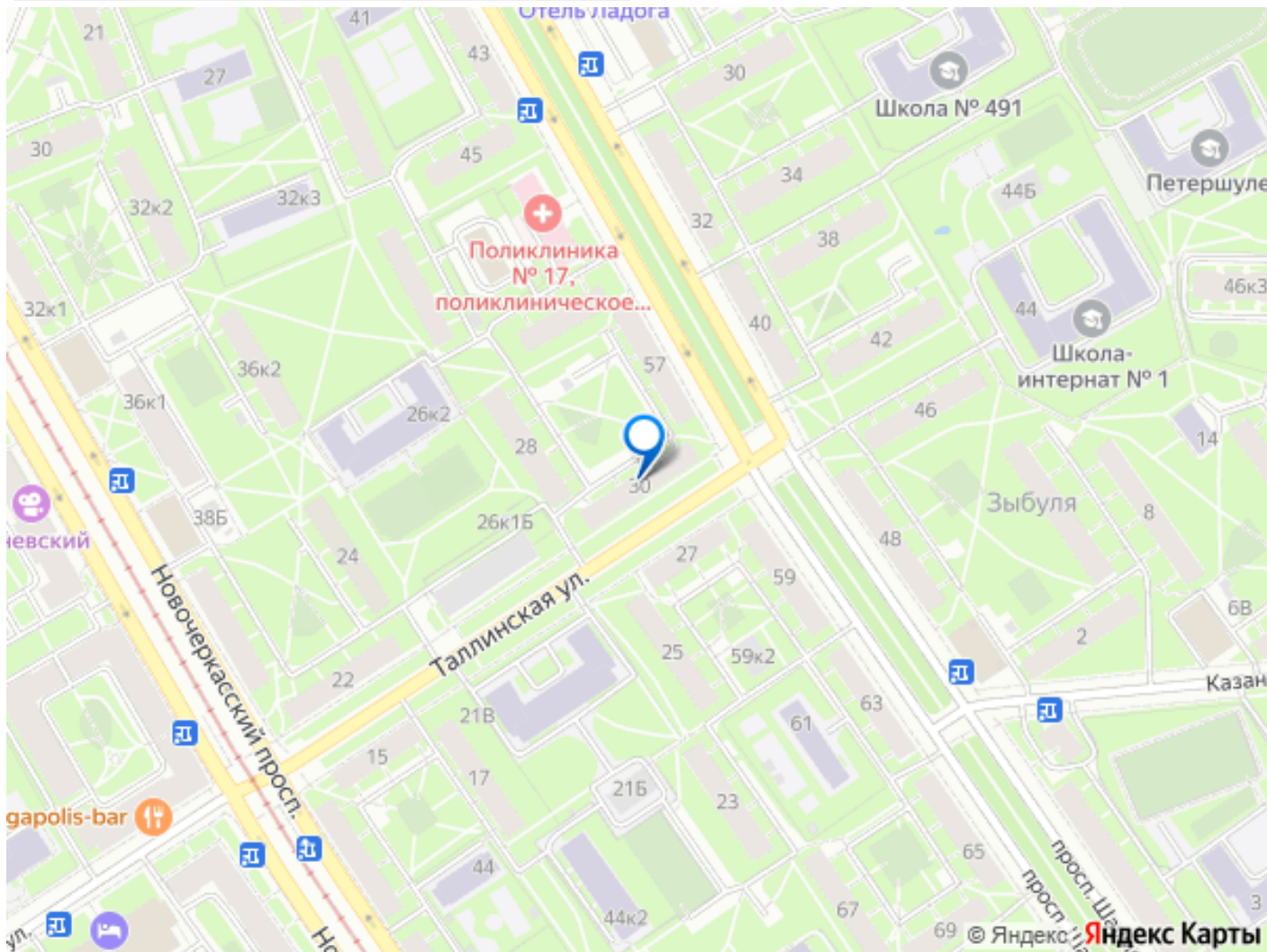
возможна ипотека, лифт, парковка

Описание

Предлагаем вашему вниманию очень уютную, тёплую квартиру. Хороший вид, вокруг много деревьев. Дом находится в стороне от Новочеркасского проспекта поэтому не шумно. Приличные соседи. В квартире заменены трубы и радиаторы, электропроводка. Сделана стяжка и теплоизоляция полов. Во всех комнатах добавлена приточная вентиляция. В детской комнате сделана шумоизоляция стен и потолка. В квартире хорошо продумана система хранения: много шкафчиков, удобная кладовая. Встроенная мебель и техника остаётся. Все социально значимые объекты в пешей доступности: лицей 533 один из лучших в Санкт-Петербурге, детских сада 67, общеобразовательные школы 609 и 490. Детская школа искусств ОЦЭВ. Частная немецкая гимназия Петершуле. Поликлиника. Торговая инфраструктура в достаточном объеме: Пятерочка, Дикси, пункты выдачи, пекарни, кафе, рестораны, аптеки, отделение банков. В 10 минутах пешком находится Заневский парк и Октябрьская набережная где можно прогуляться. Транспортная доступность просто супер, близость метро и наземный транспорт позволяет быстро и без проблем добраться в любую точку города. 5-10 минут на машине и вы в сердце нашего

города - Невский проспект. Один взрослый
собственник.





Move.ru - вся недвижимость России