

**Санкт-Петербург, Стрельнинское шоссе,
6к1**

7 200 000 ₹

Санкт-Петербург, Стрельнинское шоссе, 6к1

Округ

[СПБ, Красносельский район](#)

Квартира

Количество комнат

3

Высота потолков

2.6 м

Жилая площадь

42.4 м²

Площадь кухни

6.2 м²

Общая площадь

59.5 м²

Этаж

5/9

Детали объекта

Тип сделки

Продам

Раздел

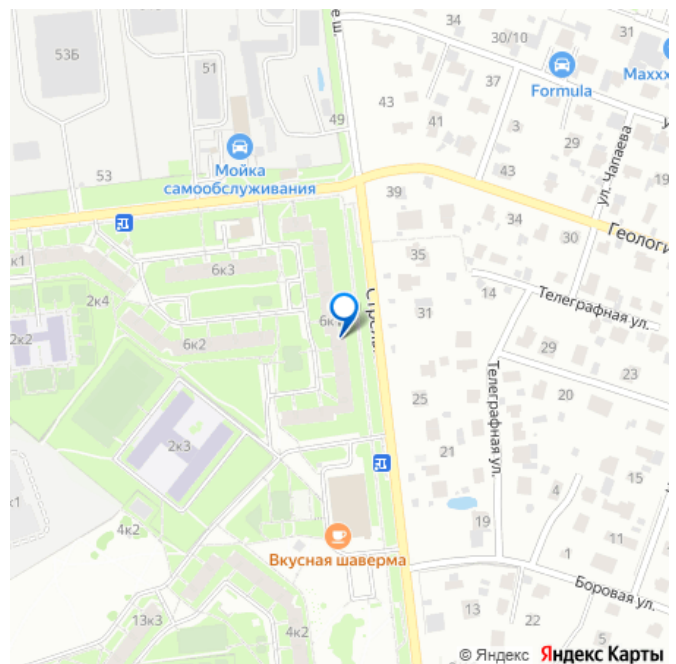
[Квартиры](#)

Тип балкона

лоджия

Тип санузла

для заметок



раздельный

Вид из окна

во двор

Ремонт

косметический

Покупка в ипотеку

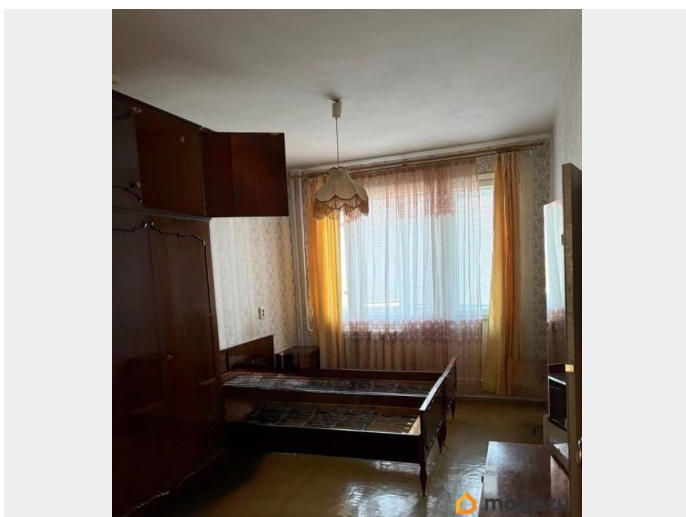
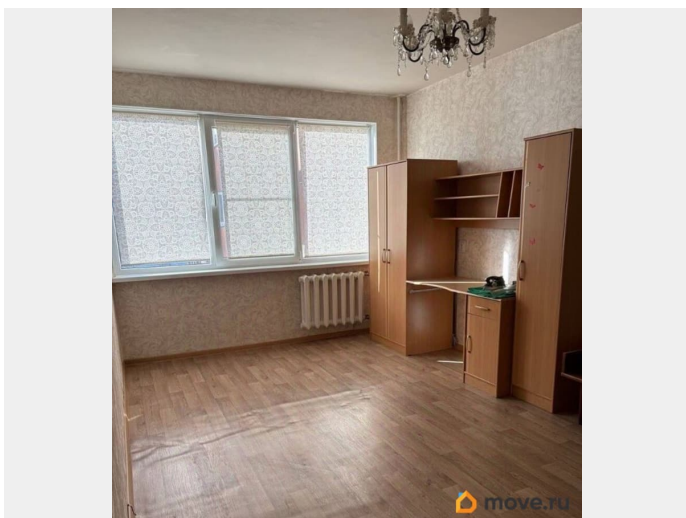
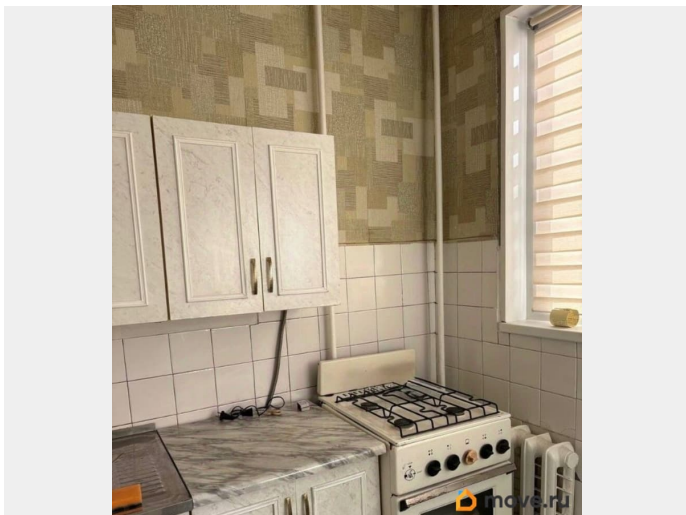
да

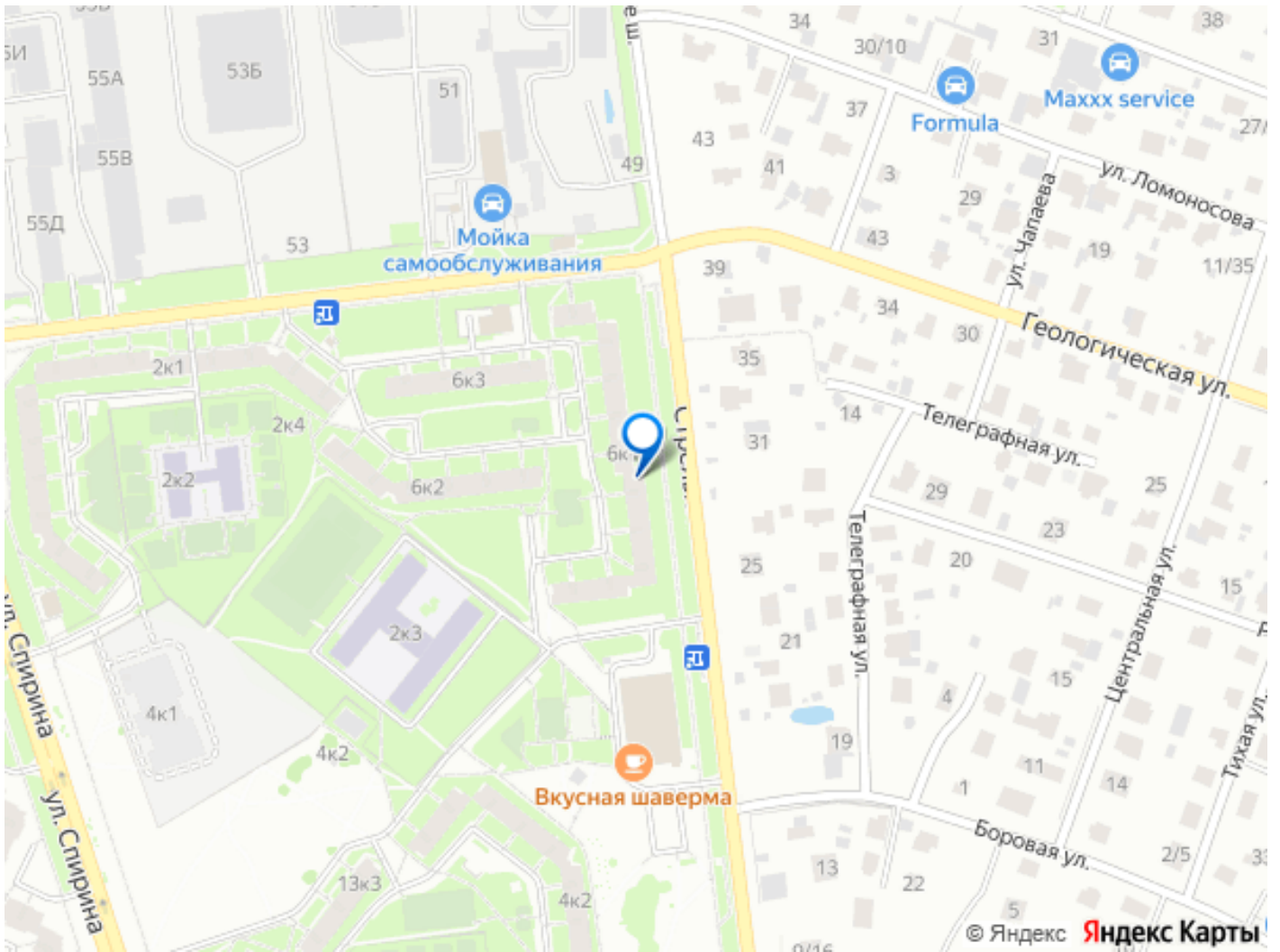
возможна ипотека, лифт, парковка

Описание

ID: 1916566 Продается трехкомнатная квартира, расположенная в Красном Селе. Планировка включает три изолированные комнаты и квадратную кухню. Квартира светлая, с окнами во двор, без ремонта, но чистая. При желании можно приобрести квартиру с мебелью, которая в ней остается. Во дворе организована парковка для жителей. Дом расположен в районе с развитой инфраструктурой: в пешей доступности находятся магазины, торговый центр, городской рынок, поликлиника, спортивный комплекс, школы и детские сады с площадками. При этом район отличается экологической чистотой, недалеко расположен Нижний парк и Безымянное озеро, что создает благоприятную среду для проживания. Транспортная доступность представлена удобным выездом на КАД, пассажирские маршруты позволяют доехать до станции метро «Проспект Ветеранов» и «Юго-Западная» примерно за 25 минут. В районе также имеется железнодорожная станция. Квартира продается по прямой продаже, любые формы оплаты рассматриваются. Обременений на квартиру нет, собственник один, документы полностью готовы к сделке. Квартира доступна к

просмотру и быстрому освобождению.





Move.ru - вся недвижимость России