

Создано: 05.10.2024 в 23:29

Обновлено: 05.02.2026 в 19:35

Собственник

79111709076,7981939  
0677

Санкт-Петербург, улица Софьи  
Ковалевской, 3К3

8 900 000 ₽

Санкт-Петербург, улица Софьи Ковалевской, 3К3

Округ

[СПБ, Калининский район](#)

Улица

[улица Софьи Ковалевской](#)

## Квартира

Количество комнат

3

Высота потолков

2.5 м

Жилая площадь

46 м<sup>2</sup>

Площадь кухни

6.3 м<sup>2</sup>

Общая площадь

59.8 м<sup>2</sup>

Этаж

3/5

## Детали объекта

Тип сделки

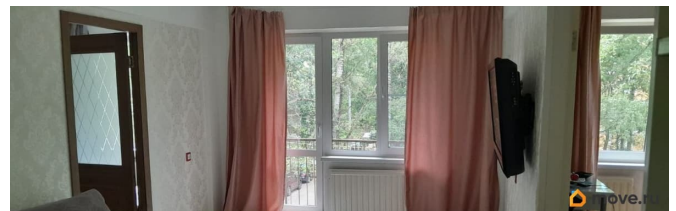
Продам

Раздел

[Квартиры](#)

Тип балкона

для заметок



балкон

Тип санузла

совмещенный

Вид из окна

во двор

Ремонт

евро

Покупка в ипотеку

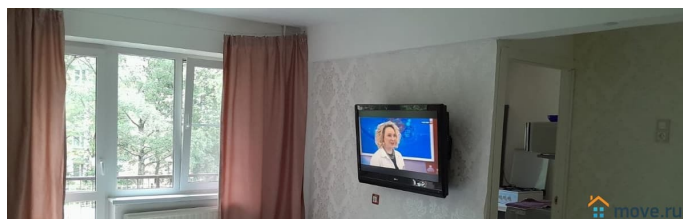
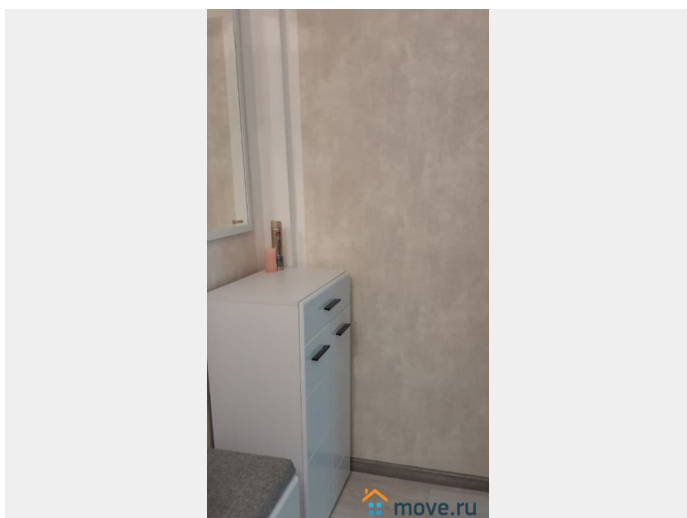
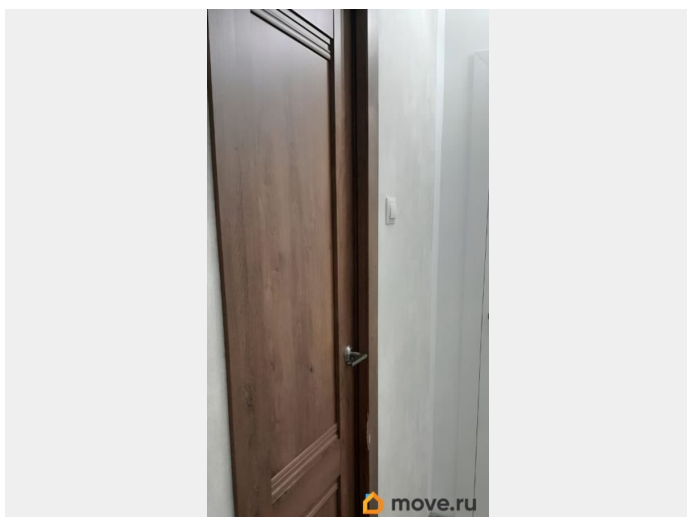
да

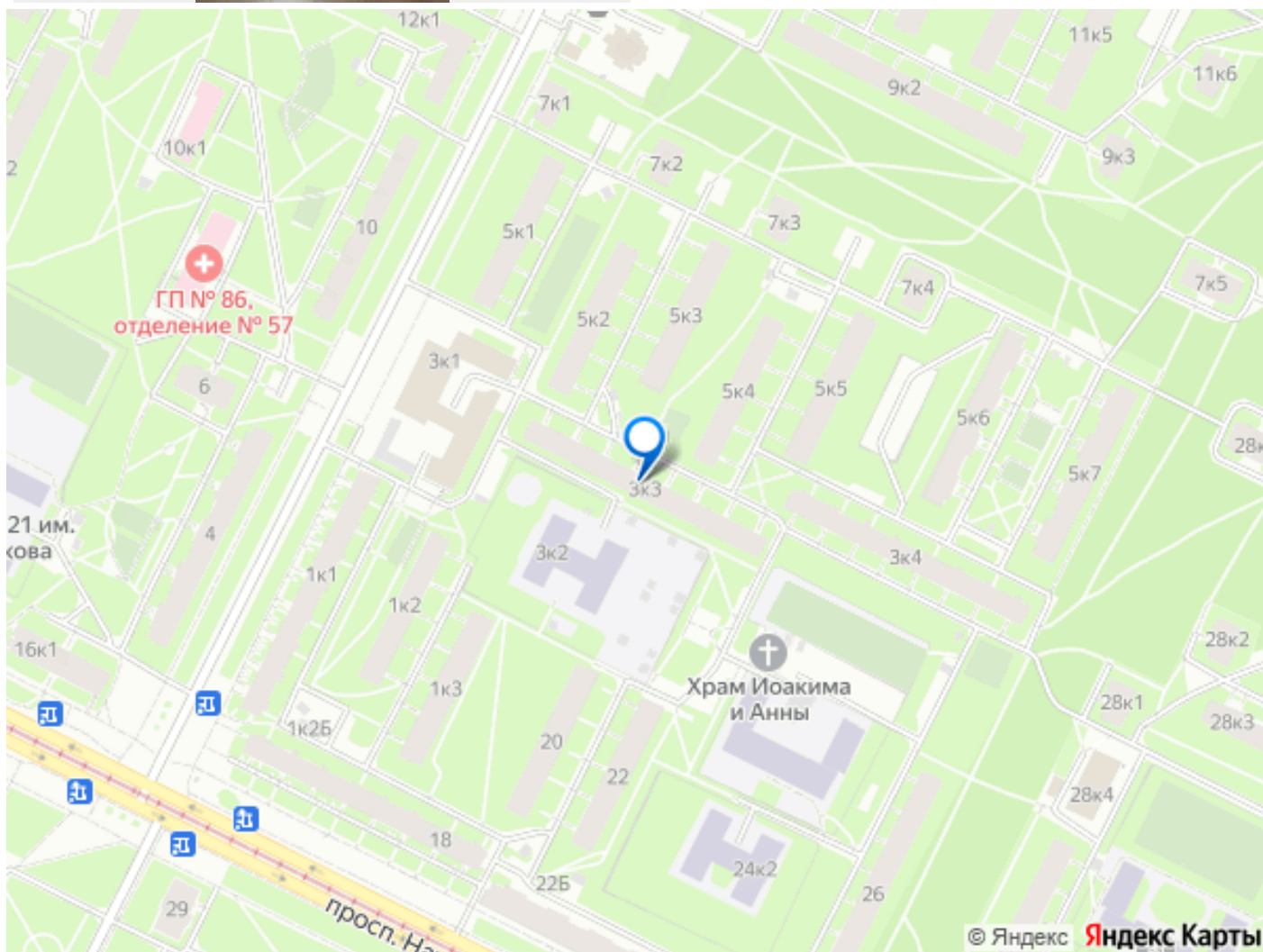
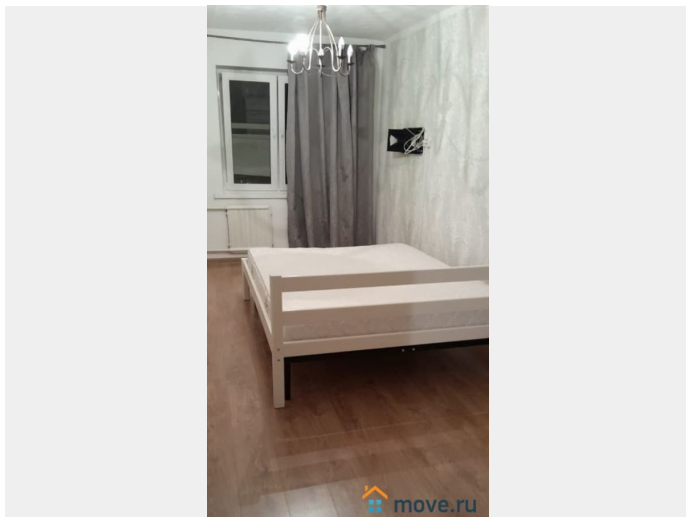
возможна ипотека, лифт, парковка

## Описание

За объект уже внесли аванс Продается трехкомнатная квартира на 3 этаже панельного дома с этажностью 5. Дом находится на улице Софьи Ковалевской Калининского района в глубине жилой застройки. Дом не находится в аварийном состоянии и не состоит на учете по постановке на капитальный ремонт с отселением. Ближайшее окружение представлено жилой застройкой. Во дворе дома есть места для парковки автотранспорта. Хорошая транспортная доступность автомобильным и городским пассажирским транспортом, т.к. вблизи жилого дома проходят маршруты общественного транспорта. Состояние квартиры: чистая, уютная, с хорошим ремонтом. Двухкамерные стеклопакеты, в ванной комнате хорошая сантехника и подогрев полов. Все инженерно-технические системы в рабочем состоянии. «Академическая2 это зеленый, тихий, спокойный, спальный район, где есть все необходимое для жизни: крупные продуктовые магазины и супермаркеты,

комплексы развлечений и торговые центры, рестораны, клубы, кафе и фитнес-клубы, многочисленные парки и сады - Сосновка, Пискаревский, Муринский. Продажа от собственника. Мебель и техника -по договоренности.





Move.ru - вся недвижимость России