

Создано: 19.08.2025 в 18:38

Обновлено: 09.12.2025 в 10:49

Санкт-Петербург, улица Софьи

Ковалевской, ЗКЗ

8 800 000 ₽

Санкт-Петербург, улица Софьи Ковалевской, ЗКЗ

Округ

[СПБ, Калининский район](#)

Улица

[улица Софьи Ковалевской](#)

Квартира

Количество комнат

3

Высота потолков

2.5 м

Жилая площадь

46 м²

Площадь кухни

6.3 м²

Общая площадь

59.8 м²

Этаж

3/5

Детали объекта

Тип сделки

Продам

Раздел

[Квартиры](#)

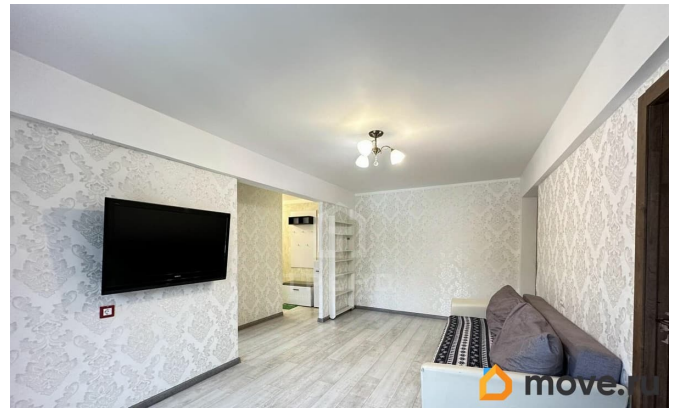
Тип балкона

<https://spb.move.ru/objects/9284246395>

Диодор Крецу, ТРЕНД Недвижимость

79111656319

для заметок



балкон

Тип санузла

совмещенный

Вид из окна

на улицу

Ремонт

косметический

Покупка в ипотеку

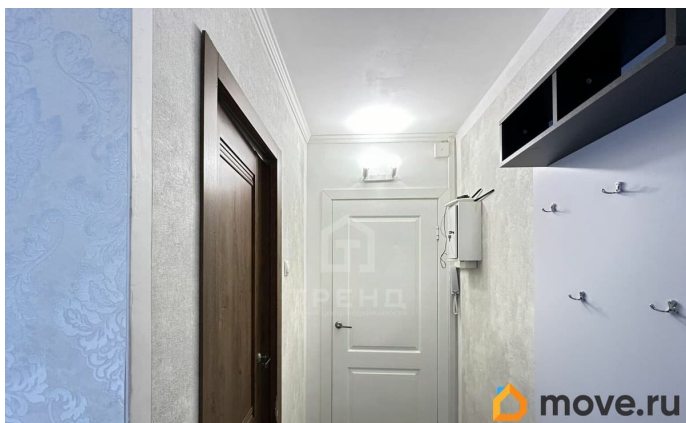
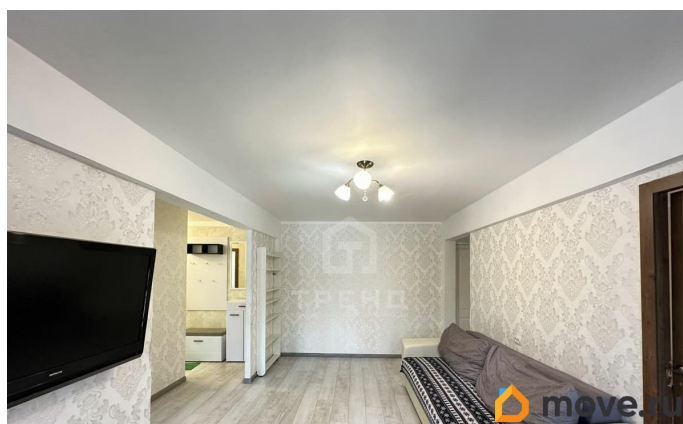
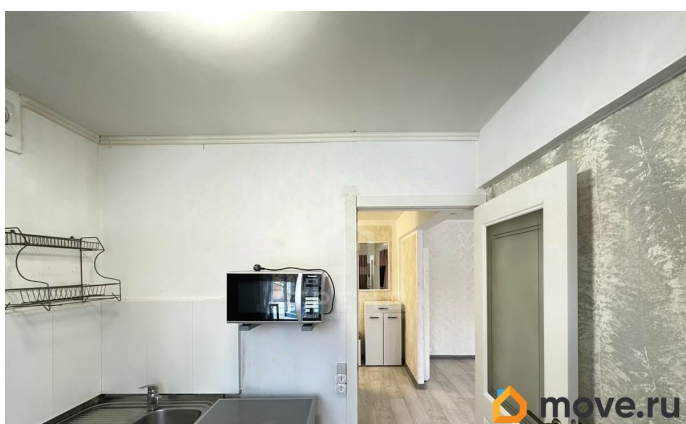
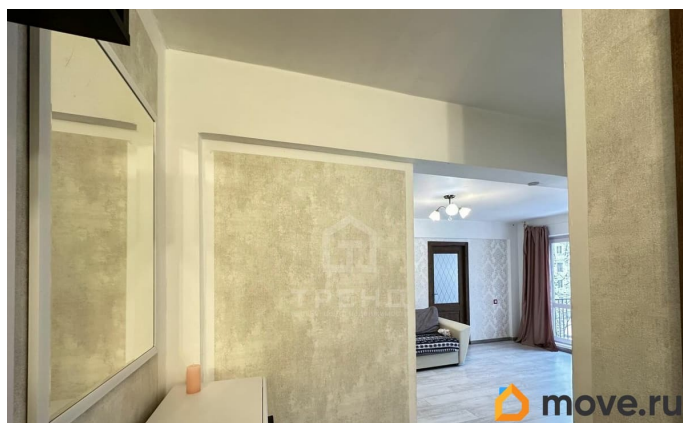
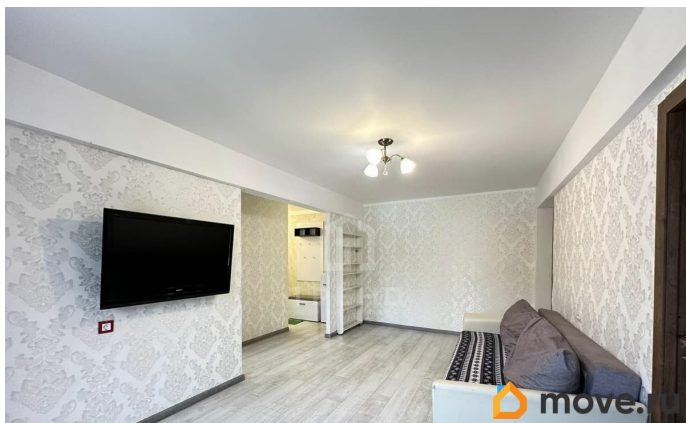
да

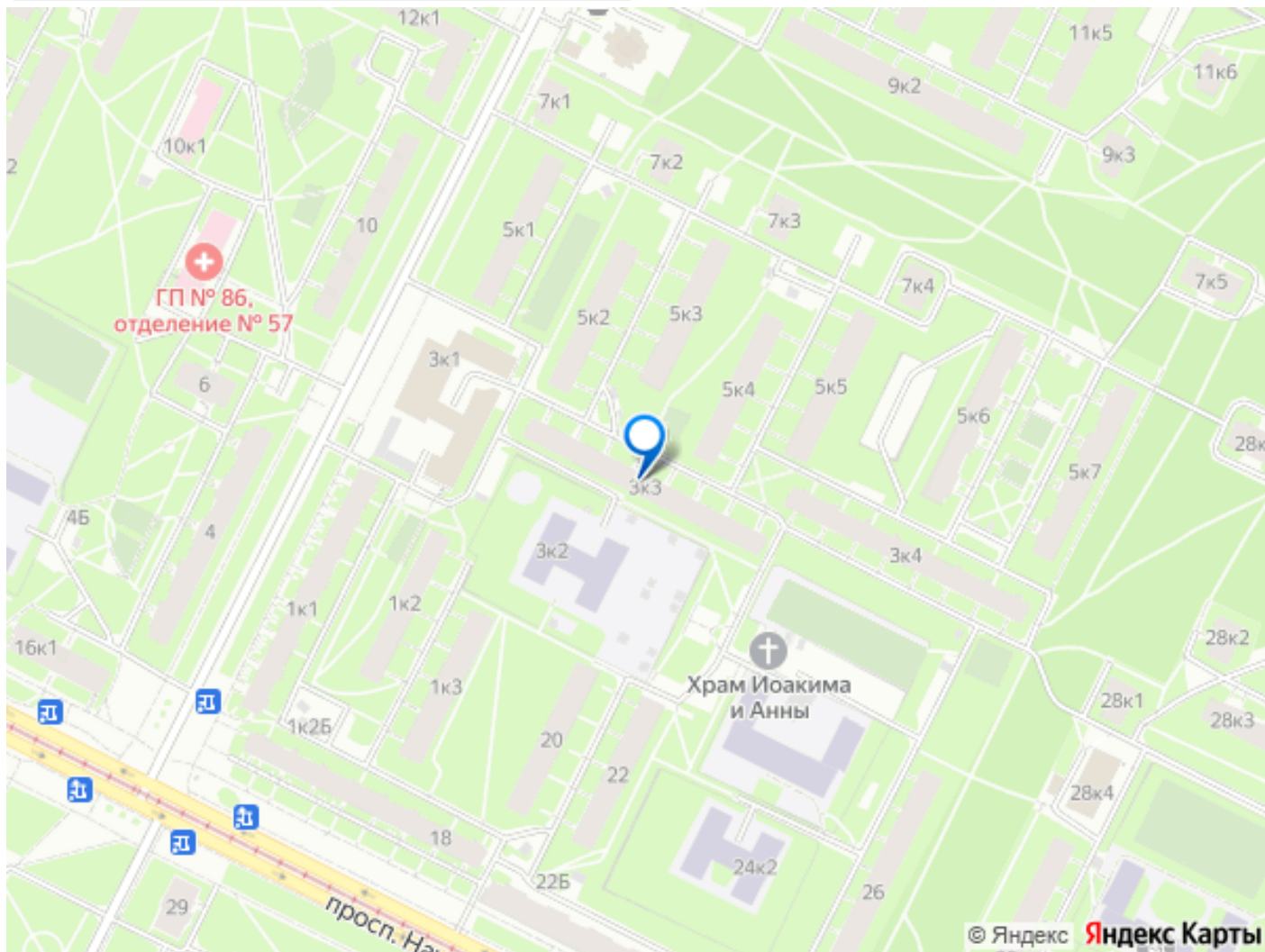
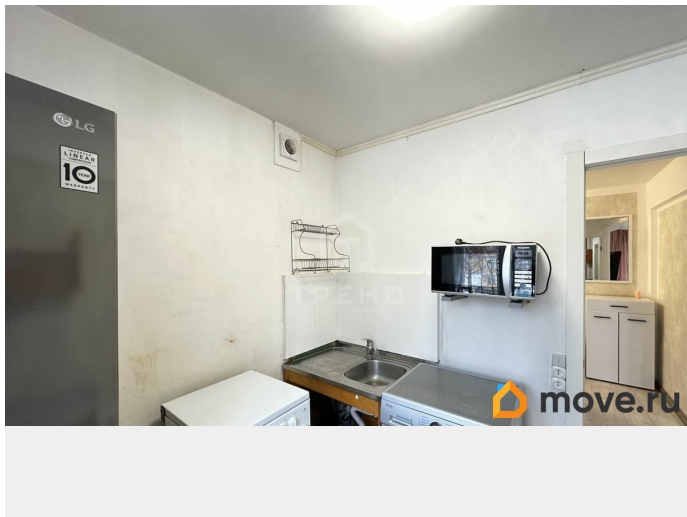
возможна ипотека

Описание

Код объекта: 1385739. Продаётся трёхкомнатная квартира, расположенная на третьем этаже пятиэтажного панельного дома, который находится на улице Софьи Ковалевской в Калининском районе, вдали от центра города, в глубине жилой застройки. Состояние дома хорошее, он не признан аварийным и не стоит на очереди на капитальный ремонт с отселением. Вокруг дома также расположены жилые здания. Во дворе есть места для парковки автомобилей. Дом имеет хорошую транспортную доступность как на личном, так и на общественном транспорте, поскольку рядом проходят маршруты общественного транспорта. Состояние квартиры: чистая, уютная, с качественным ремонтом. Все инженерные системы в рабочем состоянии. Академическая — это зелёный, тихий и спокойный спальный район, где есть всё необходимое для комфортной жизни: крупные продуктовые магазины и супермаркеты, развлекательные комплексы и торговые центры, рестораны, клубы, кафе и фитнес-клубы. В районе множество парков и

садов, таких как Сосновка, Пискаревский и Муринский. Неподалёку находятся Кавголово озеро и горнолыжный центр «Охта-Парк».





Move.ru - вся недвижимость России