

**Санкт-Петербург, проспект Большевиков,
2Б**

13 850 000 ₽

Санкт-Петербург, проспект Большевиков, 2Б

Округ

[СПБ, Невский район](#)

Улица

[проспект Большевиков](#)

Квартира

Количество комнат

3

Высота потолков

2.7 м

Жилая площадь

37.4 м²

Площадь кухни

9 м²

Общая площадь

60.2 м²

Этаж

5/14

Детали объекта

Тип сделки

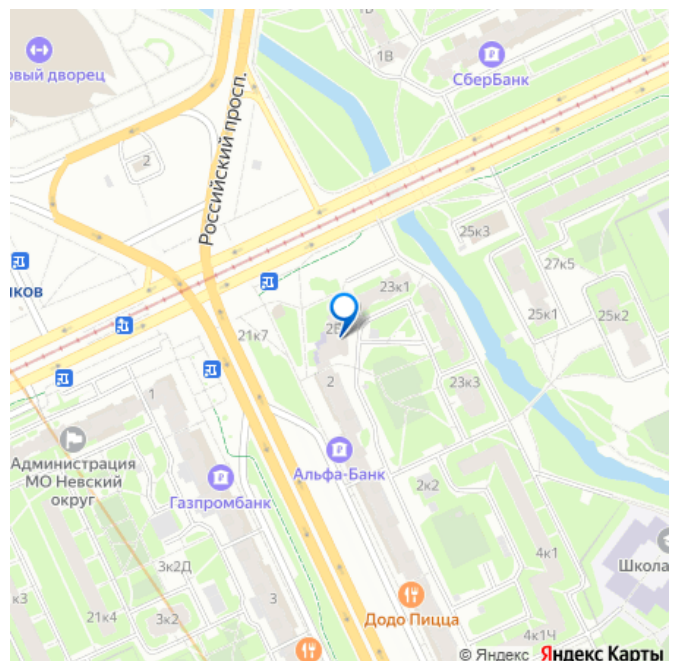
Продам

Раздел

[Квартиры](#)

Тип балкона

для заметок



лоджия

Тип санузла

раздельный

Вид из окна

на улицу

Ремонт

косметический

Покупка в ипотеку

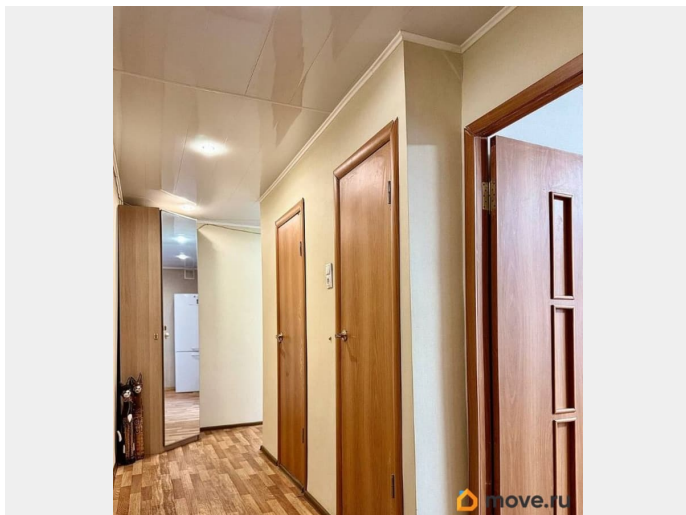
да

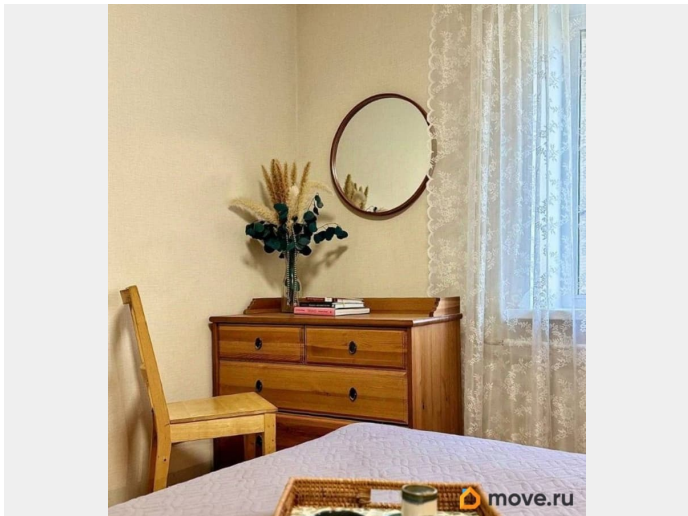
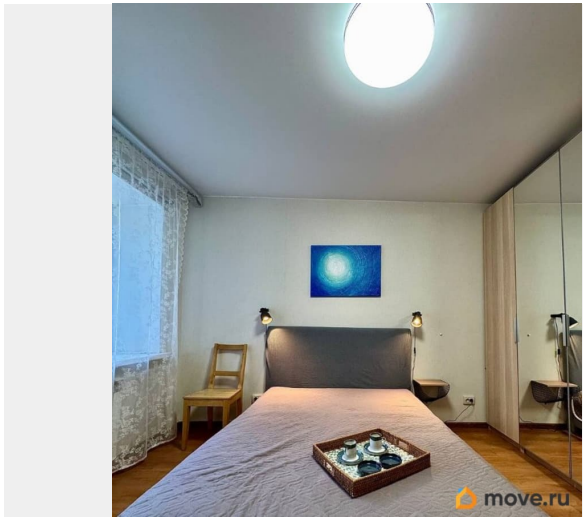
возможна ипотека, лифт, парковка

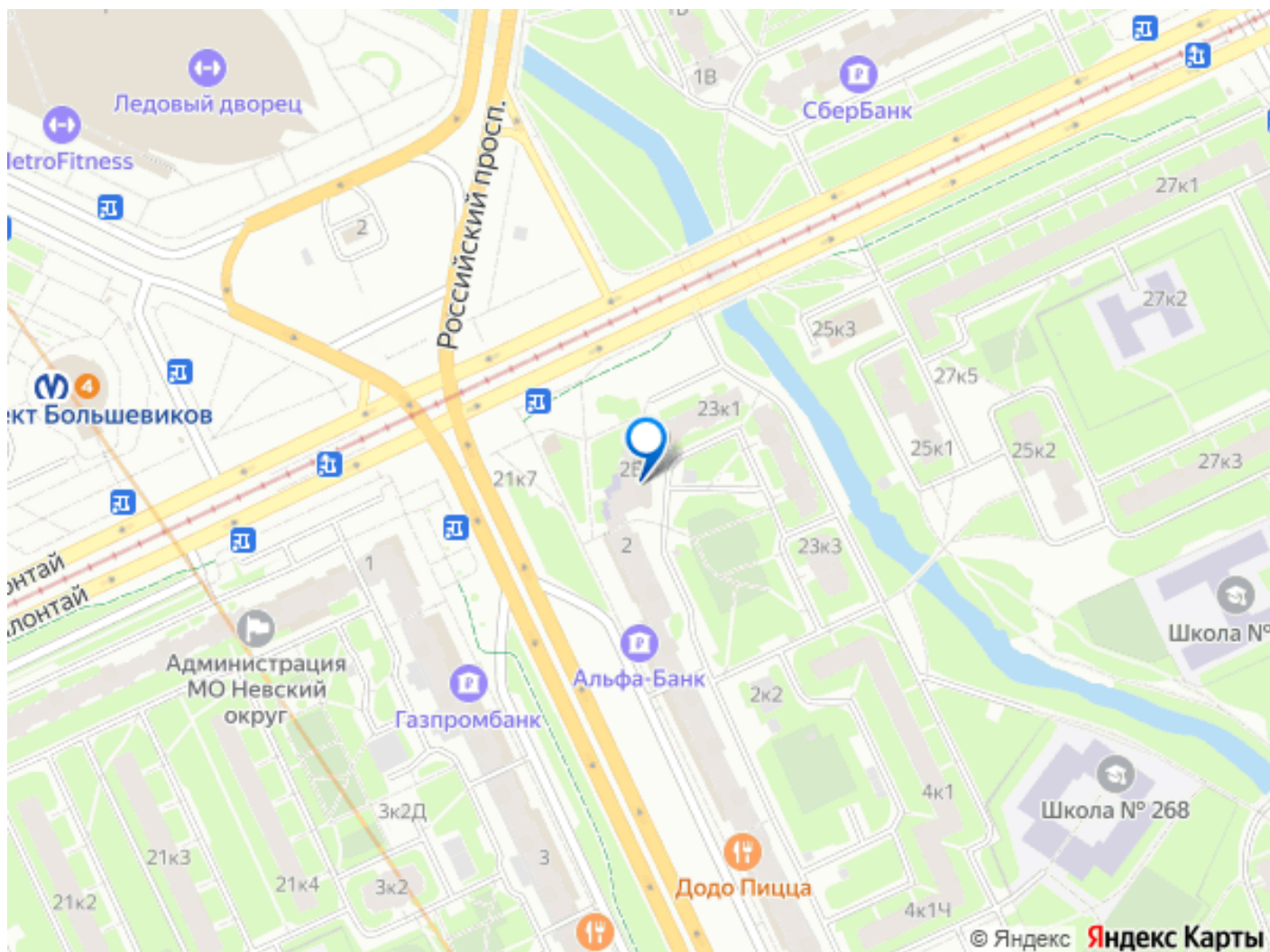
Описание

Квартира с видом на миллион долларов! Любите захватывающий вид, эксклюзивное планировочное решение и метро в двух шагах от дома, тогда все дороги ведут к нам! Это - единственное предложение! Выполнен качественный косметический ремонт, что позволяет вам сразу заехать и жить, без дополнительных вложений. Грамотное пространство квартиры на три стороны создает ощущение уюта и комфорта. Просторная прихожая с транзитной зоной, квадратные комнаты, большая гостиная с застекленной лоджией, открытая кухня, где предусмотрено максимальное удобство расположения техники и большое количество систем хранения - все это позволяет создать различные сценарии жизни с открыточным видом на город. В квартире установлены: качественные стеклопакеты, новые радиаторы и счетчики на воду, современные смесители, натяжные потолки, ламинат повышенной износостойкости, надежная входная дверь. Ванная комната и туалет, полностью выложены кафелем. Дом в отличном состоянии, в котором царит

атмосфера добрососедства, что обеспечивает комфортное проживание для всех. Теплый с хорошей шумоизоляцией, чистой парадной и новыми лифтами. Благоустроенный двор с детскими площадками, зонами отдыха, променадными улочками и гостевыми парковками. Рядом с домом множество магазинов, кафе, банков, аптек, в доме расположена библиотека. В шаговой доступности две школы, лицей, гимназия, четыре детских сада. Через дорогу - Ледовый дворец, хоккейный город СКА, Яблоновский сад с велодорожками и зонами для занятий спортом, чуть дальше - парк Есенина. Отличная транспортная доступность, удобный выезд на КАД, разнообразный общественный транспорт до метро Дыбенко, Ладужская, Ломоносовская. До центра города всего 15 минут. Квартира продается со всей мебелью и техникой, без обременений и подходит для покупки в ипотеку. Все документы готовы к сделке, что гарантирует быстрый и безопасный процесс приобретения жилья. Не упустите возможность стать обладателем этой замечательной квартиры! Записывайтесь на просмотр и убедитесь в её преимуществах сами.







Move.ru - вся недвижимость России