

🕒 Создано: 11.02.2026 в 17:43

Обновлено: 12.02.2026 в 09:30

**Санкт-Петербург, Богатырский проспект,  
ЗК1**

**13 000 000 ₽**

Санкт-Петербург, Богатырский проспект, ЗК1

Округ

[СПБ, Приморский район](#)

Улица

[проспект Богатырский](#)

## Квартира

Количество комнат

3

Площадь кухни

10 м<sup>2</sup>

Общая площадь

60.3 м<sup>2</sup>

Этаж

9/9

## Детали объекта

Тип сделки

Продам

Раздел

[Квартиры](#)

Тип балкона

балкон

Покупка в ипотеку

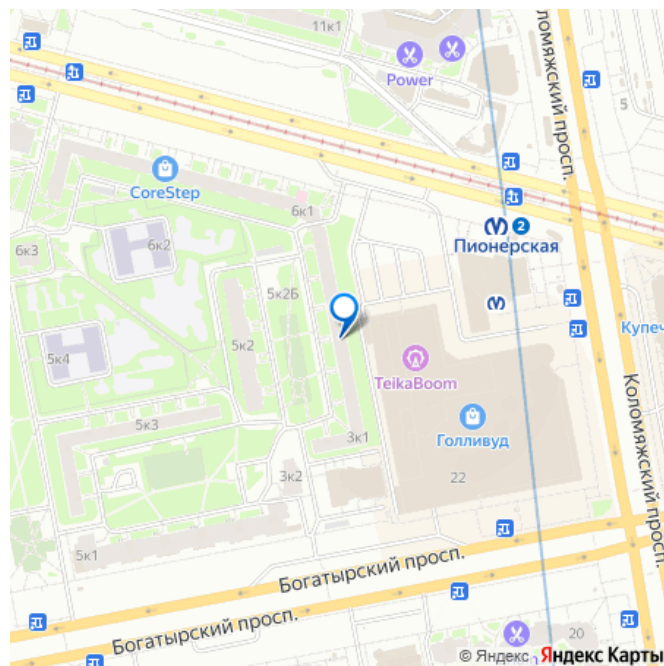
да

возможна ипотека, лифт, парковка

<https://spb.move.ru/objects/9289733006>

**Анастасия Валентиновна Поголяева,  
Этажи Санкт-Петербург  
79118285142**

для заметок



## Описание

Предлагаем вам отличную трехкомнатную квартиру, расположенную в живописном Приморском районе Санкт-Петербурга. Это идеальное предложение для тех, кто ценит комфорт, удобство и близость к основным городским объектам инфраструктуры.

Основные преимущества: Квартира под ремонт. - Ремонт: Окна заменены на современные пластиковые конструкции, что обеспечивает тепло и тишину в квартире.

Ванная комната и туалет облицованы качественной плиткой, создавая уютную атмосферу. Заменена входная дверь. -

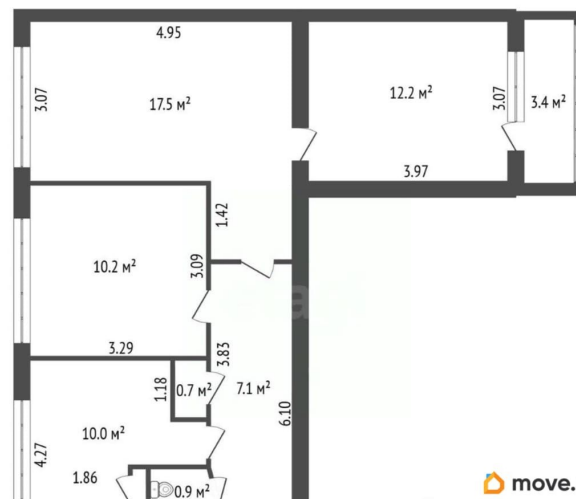
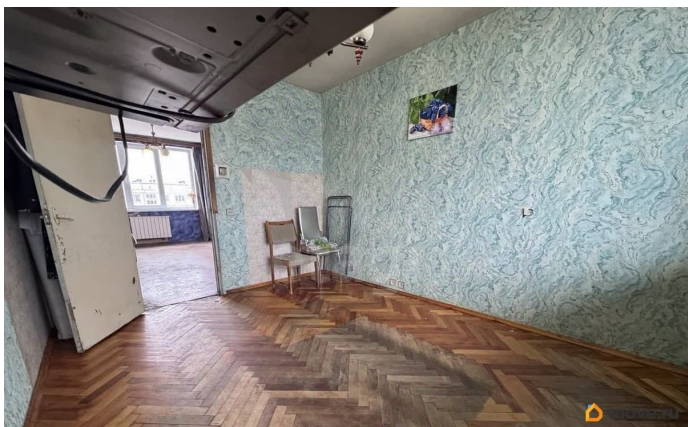
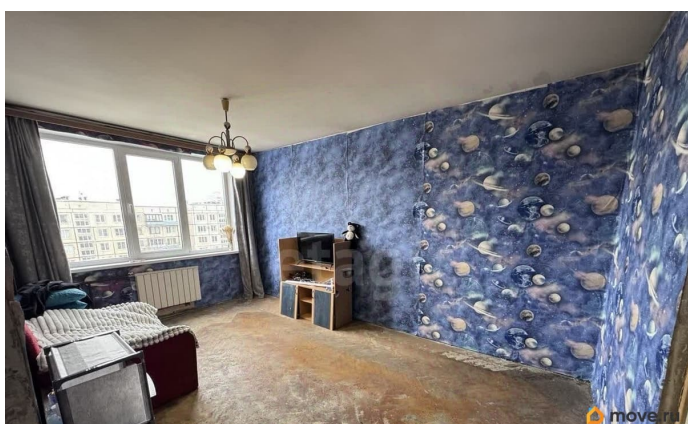
Инфраструктура: Рядом расположены детский сад и школа, что значительно упрощает жизнь семьям с детьми.

Поблизости находятся крупные торговые центры — Голливуд и Сити Молл, где можно приобрести все необходимое для повседневной жизни. -

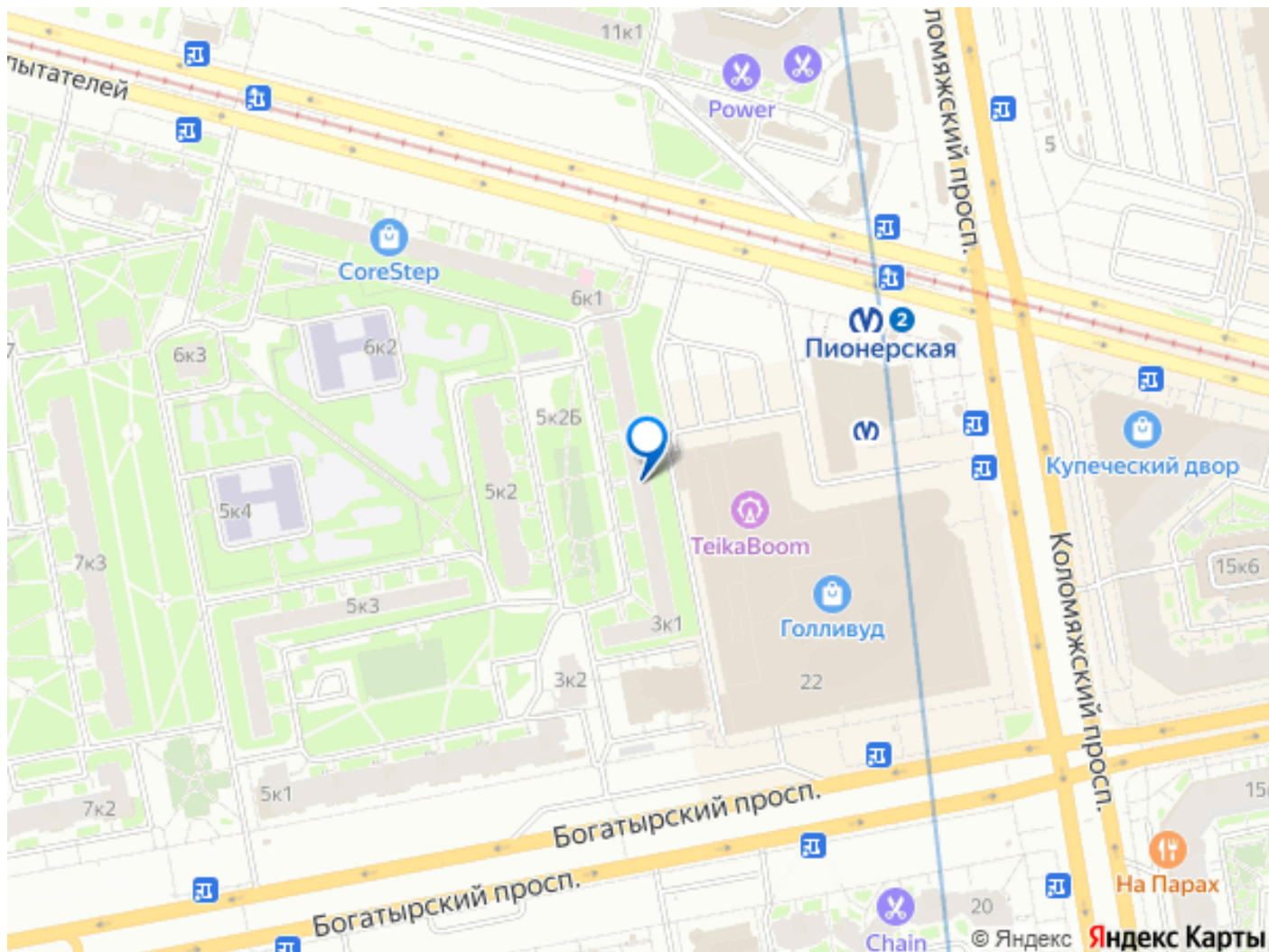
Транспортная доступность: Квартира расположена всего в пяти минутах ходьбы от станции метро «Пионерская», что позволяет быстро добираться до любого района города. Рядом также находятся удобные автобусные остановки, обеспечивающие дополнительное удобство передвижения. Эта квартира станет отличным выбором для тех, кто ищет комфортное жилье в спокойном и приятном районе с развитой инфраструктурой и удобной транспортной доступностью.

Звоните прямо сейчас, чтобы не упустить возможность. Код пользователя: 193514

Номер в базе: 11753680







Move.ru - вся недвижимость России