

Создано: 08.10.2025 в 16:27

Обновлено: 12.12.2025 в 16:31

Санкт-Петербург, Учительская улица, 8

9 300 000 ₽

Санкт-Петербург, Учительская улица, 8

Округ

[СПБ, Калининский район](#)

Улица

[улица Учительская](#)

Квартира

Количество комнат

3

Высота потолков

2.5 м

Жилая площадь

43.3 м²

Площадь кухни

6.3 м²

Общая площадь

60.5 м²

Этаж

9/9

Детали объекта

Тип сделки

Продам

Раздел

[Квартиры](#)

Тип балкона

лоджия

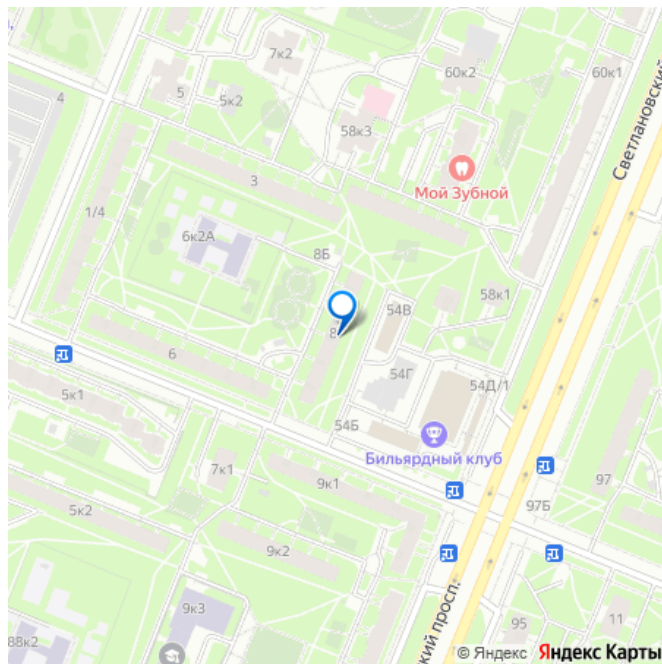
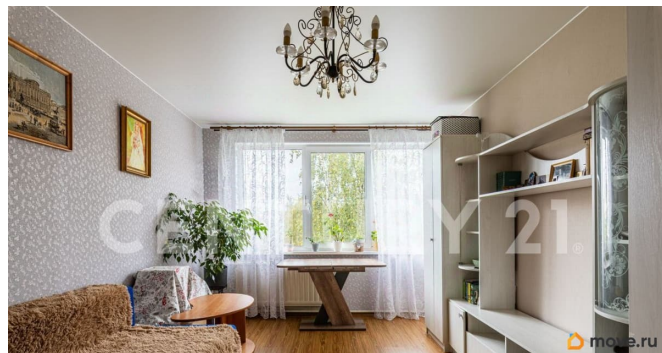
<https://spb.move.ru/objects/9285561359>

Роксана Гришаева, CENTURY 21

Capital Petersburg

79119079874

для заметок



Тип санузла

раздельный

Вид из окна

на улицу

Ремонт

косметический

Покупка в ипотеку

да

возможна ипотека, лифт

Описание

ВНЕСЕН АВАНС Продается теплая и уютная 3-к квартира в Калининском районе

Информация о квартире: • Косметический ремонт, установлены стеклопакеты; • Две комнаты изолированные - 13,5+11,8 м2, проходная - 18 м2; • Кухня площадью 6,3 м2. Остаются: кухонный гарнитур, газовая плита, установлен газовый счетчик (платеж на газ в месяц по счетчику 50 р), установлен трёхступенчатый фильтр для воды Аквафор; • Гостиная - площадь 18 м2, натяжной потолок, мебель частично остается; • В коридоре остается вместительный шкаф в отличном состоянии; • Окна выходят на западную и восточную сторону (во дворы), что обеспечивает тишину и спокойствие; • Просторный застекленный балкон с хорошим ремонтом. Квартира отлично подойдет для проживания семьи. В пешей доступности есть все, что необходимо для комфортной жизни! Информация о доме: • Дом в хорошем состоянии, в прошлом году был капитальный ремонт; • Чистота, порядок в парадной и на придомовой территории; • Невысокие коммунальные платежи; • Оборудован системой «Умный Дом»; • Центральное

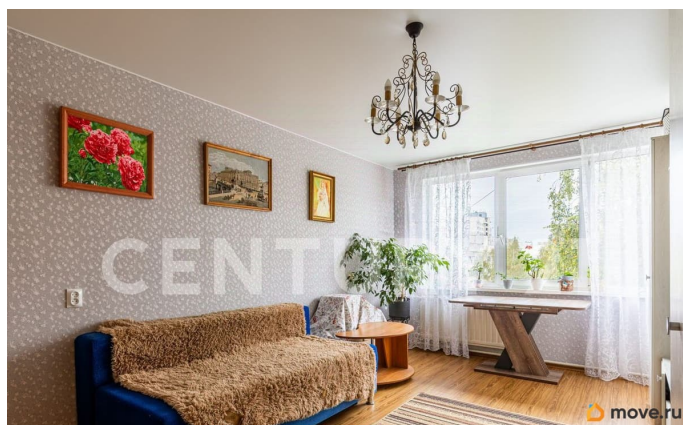
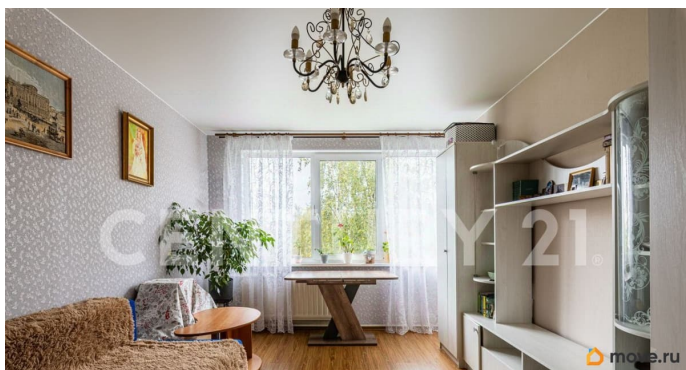
газоснабжение; Инфраструктура: • Школы, детский сад расположен во дворе; • Детская и спортивная площадки; • Продуктовые магазины (Пятерочка, Лента, Магнит), аптеки; • Студии красоты, спортивный и фитнес-клубы, спортивная школа; • Муринский парк и парк Прометей.

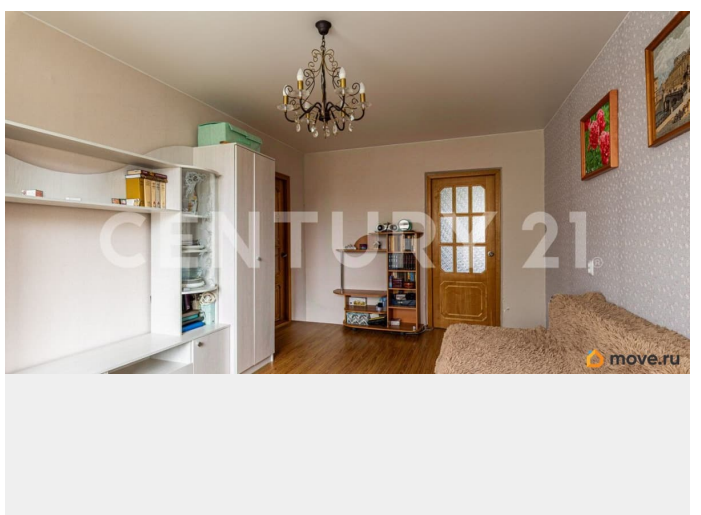
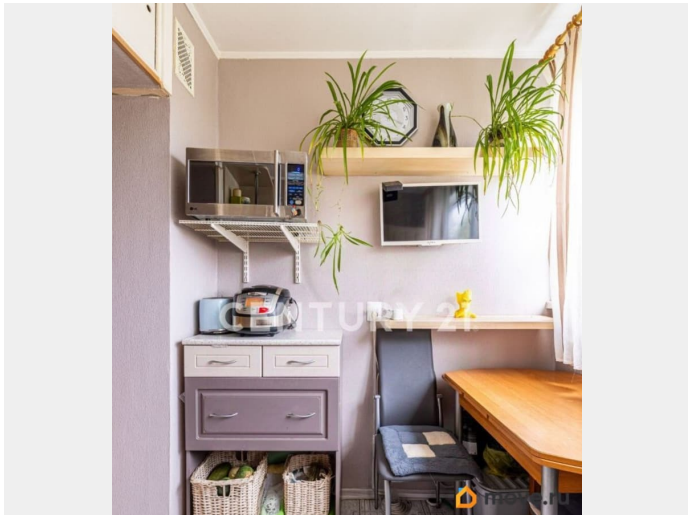
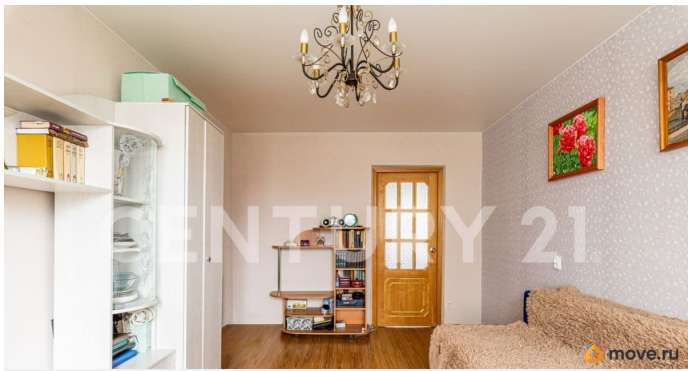
Транспортная доступность: • Метро Гражданский проспект - 17 минут пешком; • Остановки общественного транспорта - 3 минуты пешком. Юридическая составляющая:

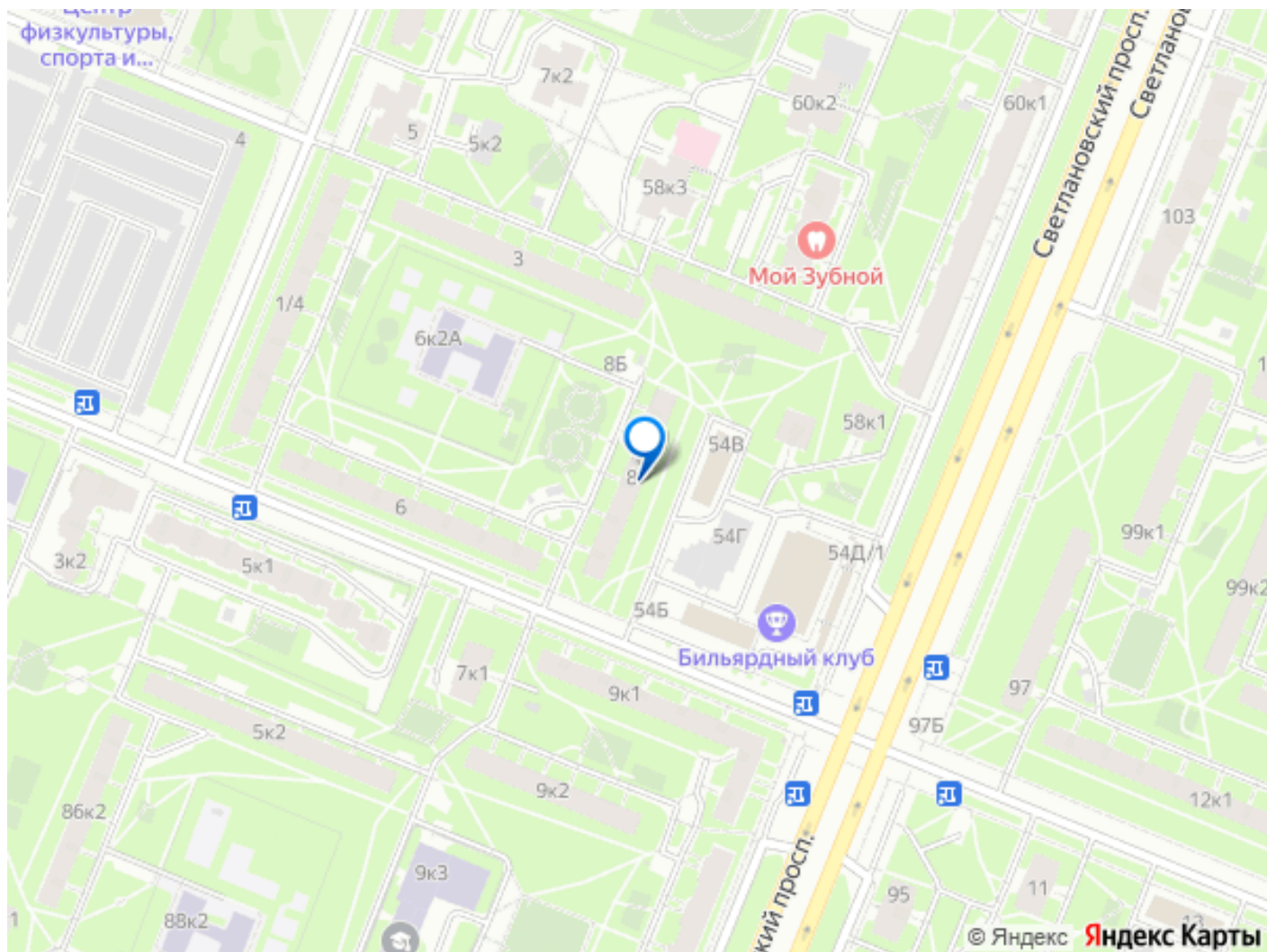
- В собственности более 5 лет, три взрослых собственника будут на сделке;
- Нет обременений и ограничений, подходит под ипотеку;
- Встречка подобрана. Покупатель получает полное профессиональное юридическое сопровождение сделки!

Деятельность Компании «Century 21 Capital Peterburg» застрахована на сумму 100 000 000 рублей, что обеспечивает максимальную безопасность для всех участников сделки!

Это отличный шанс приобрести комфортное жилье в одном из лучших районов Санкт-Петербурга. Звоните и записывайтесь на показ квартиры! Арт. 119475701







Move.ru - вся недвижимость России