

Создано: 12.11.2025 в 00:23

Обновлено: 19.01.2026 в 15:59

<https://spb.move.ru/objects/9286489916>

Наталия Дутчак, Адвекс

79110251665

**Санкт-Петербург, Пискаревский
проспект, 12К1**

14 200 000 ₽

Санкт-Петербург, Пискаревский проспект, 12К1

Округ

[СПБ, Калининский район](#)

Улица

[проспект Пискаревский](#)

Квартира

Количество комнат

3

Высота потолков

2.8 м

Жилая площадь

39.3 м²

Площадь кухни

7.6 м²

Общая площадь

60.6 м²

Этаж

3/14

Детали объекта

Тип сделки

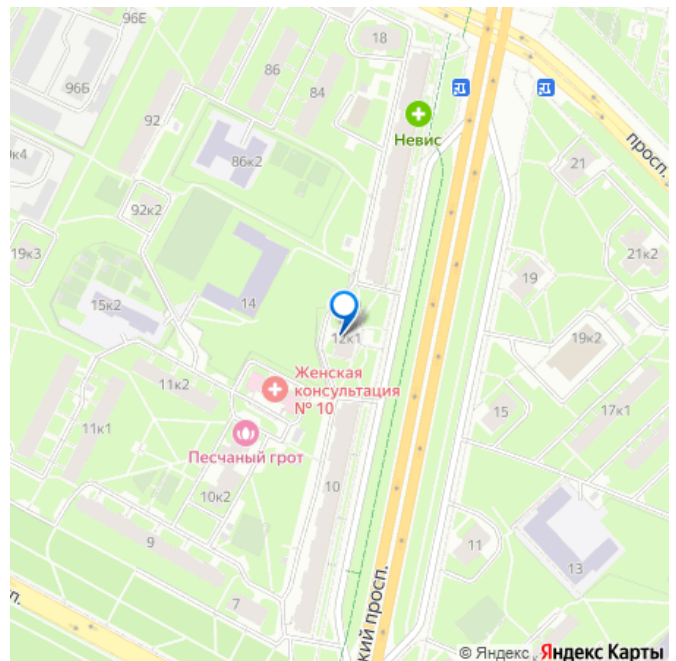
Продам

Раздел

[Квартиры](#)

Тип балкона

для заметок



2 лоджии

Тип санузла

раздельный

Вид из окна

на улицу

Ремонт

евро

Покупка в ипотеку

да

возможна ипотека, лифт, парковка

Описание

ID: 1915364 Продается 3-х комнатная квартира 60.6 кв.м с ДВУМЯ застекленными лоджиями в кирпичном доме по адресу: Пискаревский проспект, 12к1. Он расположен в Калининском районе, До метро «Выборгская» и «Новочеркасская» можно добраться на транспорте за 7-8 минут. • Выезд на КАД занимает около 12 минут. О квартире: Общая площадь - 60.6кв.м Жилая площадь - 39.4кв.м(12+15.7+11.6) Кухня - 7.6 кв.м Высота потолка- 2.8 м Санузел- раздельный Планировка смежно-изолированная Вид из окна- на улицу и во двор, солнечная сторона 2 застекленные лоджии Выполнен качественный ремонт по принципу «заезжай и живи»: заменена вся электрика, трубы, сантехника, выровнены полы и стены, уложен качественный пол и плитка, поклеены обои и т.д. Уже есть встроенная кухня, посудомоечная и стиральная машины, варочная панель и духовой шкаф. Широкие подоконники. Квартира теплая, светлая и уютная. Удобная планировка. Так же установлен роутер и есть вайфай. В коридоре и одной из спален есть

встроенные гардеробные шкафы. Год постройки: 1974. • Материал стен: кирпич. • Серия дома: 1-528КП-80. • Этажность: 14 этажей. • Количество квартир: 99. • Инфраструктура: в доме есть два лифта (пассажирский и грузовой), система видеонаблюдения в парадной и лифтах. • В доме доступна открытая парковка во дворе, детская и спортивная площадки. Инфраструктура: В пешей доступности от дома находятся: • 5 школ и 7 детских садов. • 7 поликлиник и больниц, включая Городскую поликлинику N54. • 46 магазинов, аптеки, пекарни, фитнес-центр. • Зелёные зоны: сквер Безбородко с прудами и Любашинский сад. • Велодорожка с отдельной полосой от проспекта Мечникова до Свердловской набережной. Транспортная доступность • До метро «Выборгская» и «Новочеркасская» можно добраться на транспорте за 7-8 минут. • Выезд на КАД занимает около 12 минут. О сделке: Прямая продажа. Один взрослый собственник. В собственности больше 20 лет. Прописанных нет Без обременений Документы готовы!



КОМНАТ
3

ЭТАЖ
3/14

ОБЩАЯ ПЛОЩАДЬ
60.6м²

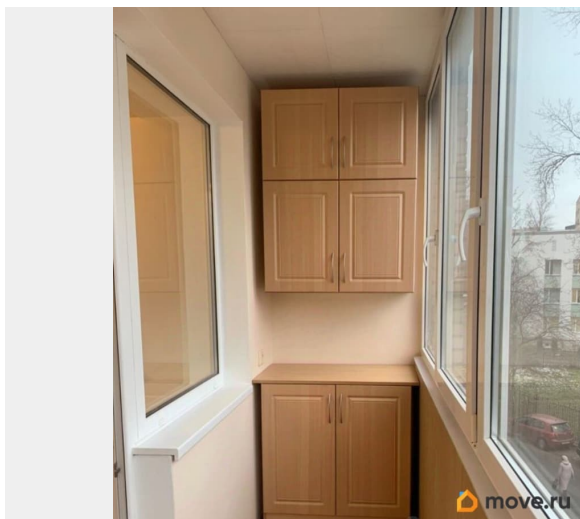
ЖИЛАЯ ПЛОЩАДЬ
39.3м²

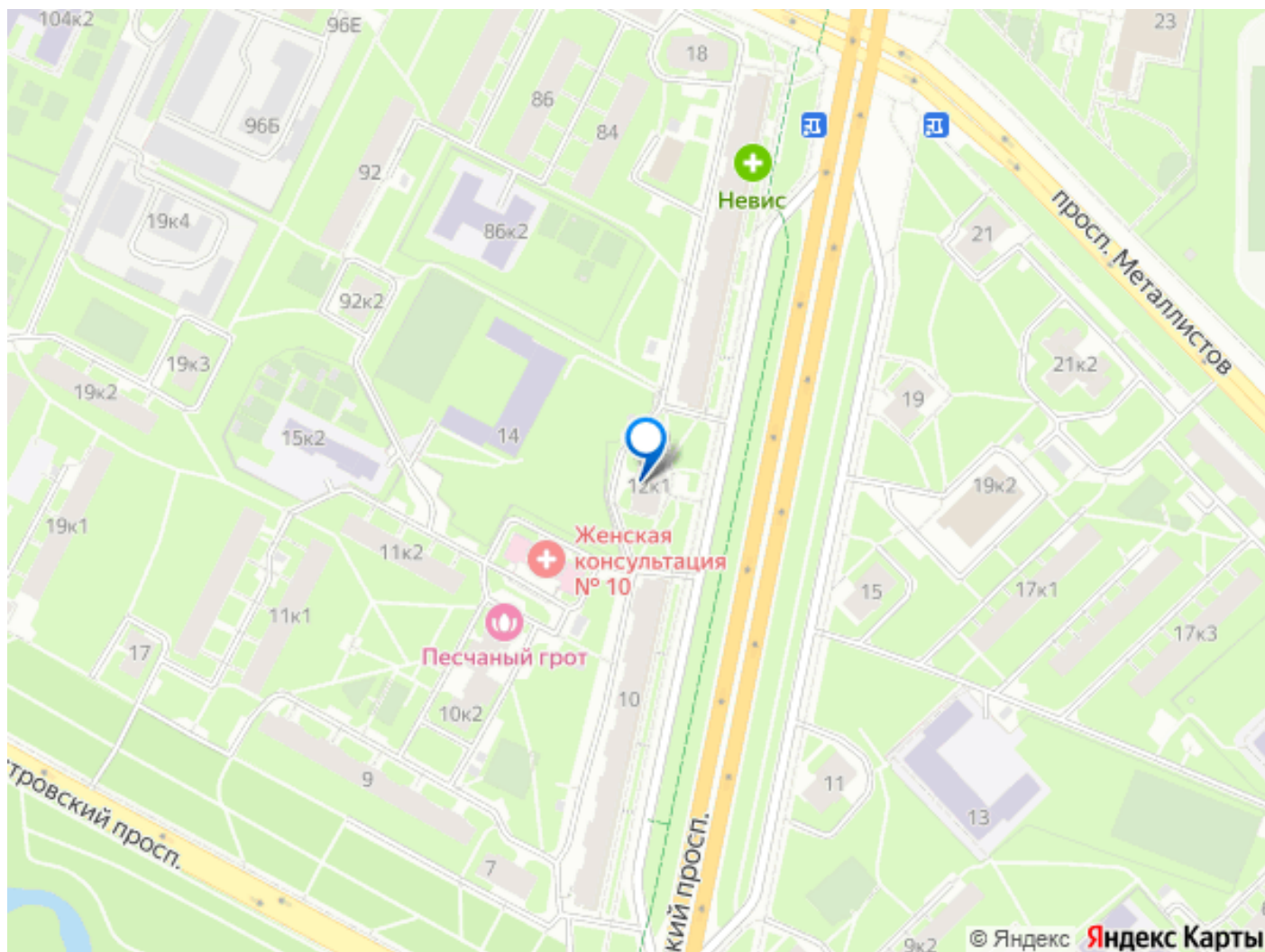


В ШАГОВОЙ
ДОСТУПНОСТИ



move.ru





Move.ru - вся недвижимость России