

Светлана Орлова, Панорама

79817315413

Создано: 17.04.2024 в 18:35

Обновлено: 14.01.2026 в 10:15

Санкт-Петербург, Придорожная аллея, 21

8 500 000 ₽

Санкт-Петербург, Придорожная аллея, 21

Округ

[СПБ, Выборгский район](#)

Квартира

Количество комнат

3

Высота потолков

2.5 м

Жилая площадь

43 м²

Площадь кухни

6.3 м²

Общая площадь

60.7 м²

Этаж

8/9

Детали объекта

Тип сделки

Продам

Раздел

[Квартиры](#)

Тип балкона

лоджия

Тип санузла

раздельный

для заметок



Вид из окна

на улицу

Ремонт

косметический

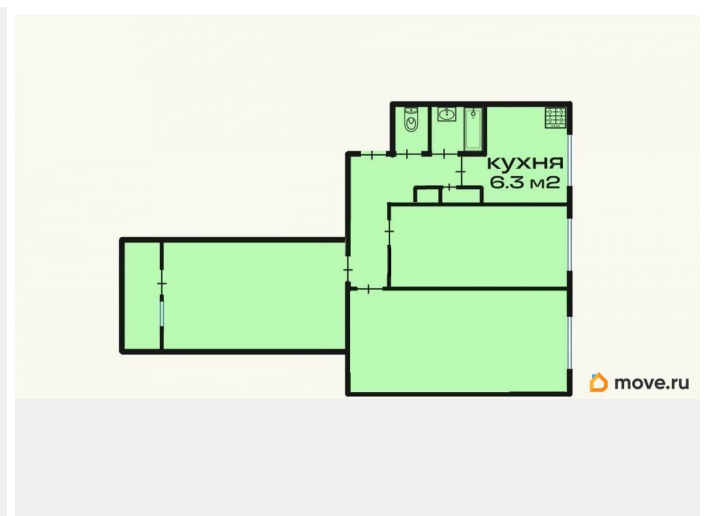
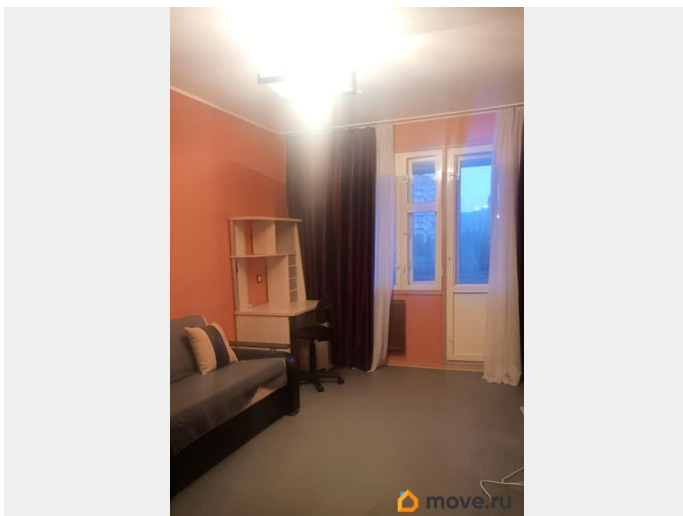
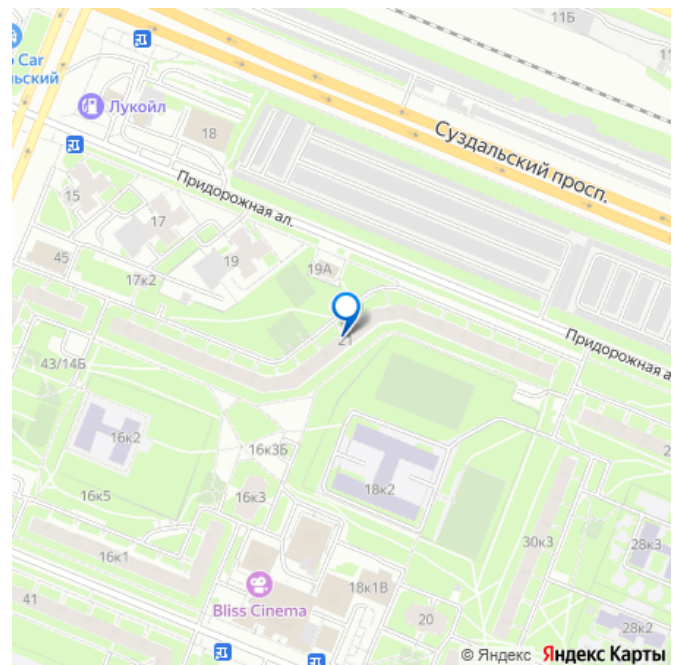
Покупка в ипотеку

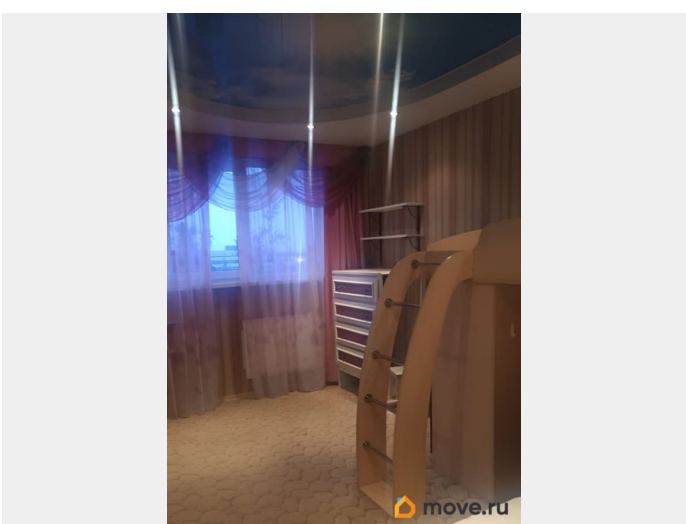
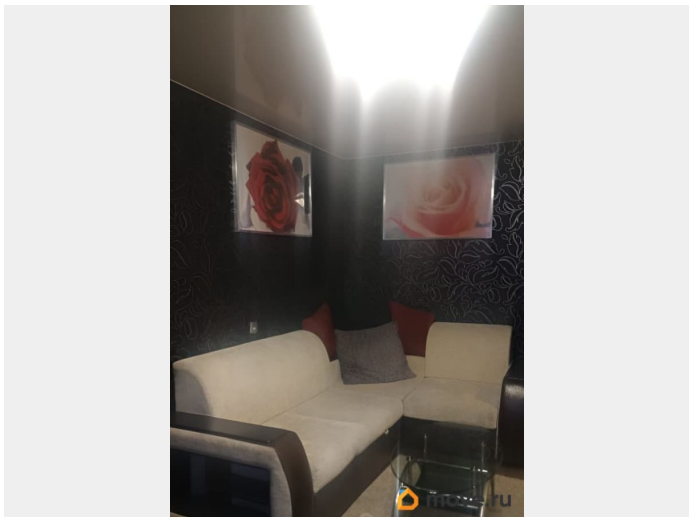
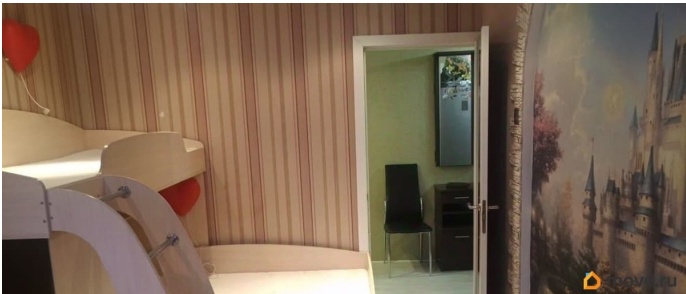
да

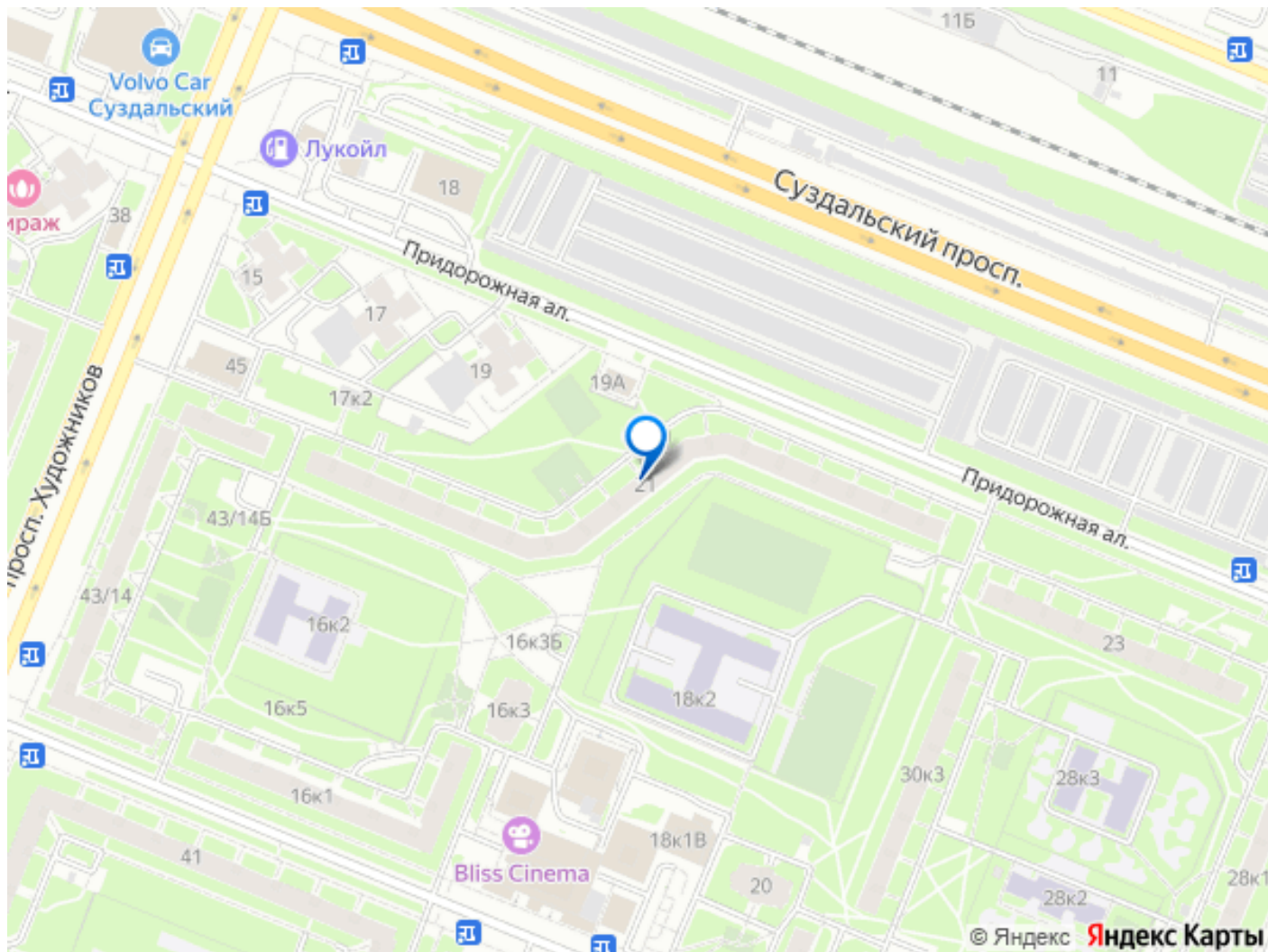
возможна ипотека, лифт, парковка

Описание

Все три комнаты ИЗОЛИРОВАННЫЕ, хорошего размера и правильной формы. прямая продажа, один взрослый собственник, более 5 лет. Обоснованный торг реальному покупателю. По договорённости готовы оставить мебель и бытовую технику. Вокруг отличная обжитая инфраструктура, магазины, салоны, МФЦ, во дворе два детских сада, престижная школа с углублённым изучением японского и английского языков. Рядом с домом удобный выезд на КАД. Любые формы расчёта, вся сумма в договоре, квартира без обременений, маткапитал не использовался. Если вам нужна ипотека, поможем с одобрением.







Move.ru - вся недвижимость России