

Создано: 03.04.2026 в 11:10

Обновлено: 06.04.2026 в 20:26

Иван Королев, Мир Квартир PREMIUM 79119512454

Санкт-Петербург, проспект Энгельса,
130К1

13 399 000 ₹

Санкт-Петербург, проспект Энгельса, 130К1

Округ

[СПБ, Выборгский район](#)

Улица

[проспект Энгельса](#)

Квартира

Количество комнат

3

Высота потолков

2.6 м

Жилая площадь

42 м²

Площадь кухни

7.1 м²

Общая площадь

60.9 м²

Этаж

10/12

Детали объекта

Тип сделки

Продам

Раздел

[Квартиры](#)

Тип балкона

для заметок



лоджия

Тип санузла

раздельный

Вид из окна

на улицу

Ремонт

без ремонта

Покупка в ипотеку

да

возможна ипотека, лифт

Описание

Арт. 133674361 Продается просторная трехкомнатная квартира на 10-м этаже панельного дома. Комнаты изолированные, что обеспечивает комфорт и личное пространство для всех членов семьи. О квартире: Планировка: раздельный санузел, застекленный балкон (можно использовать как дополнительное пространство круглый год). Вид из окон: во двор, что гарантирует тишину и отсутствие уличного шума.

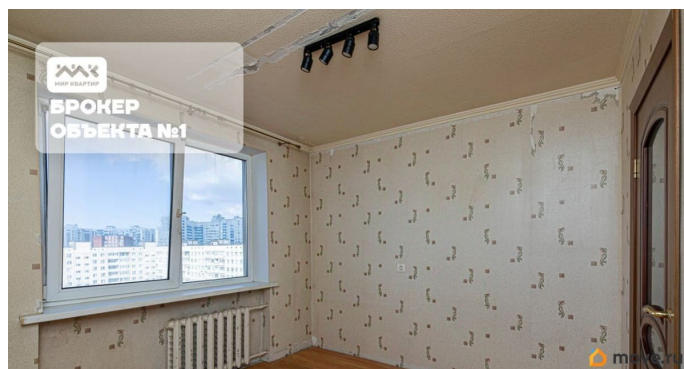
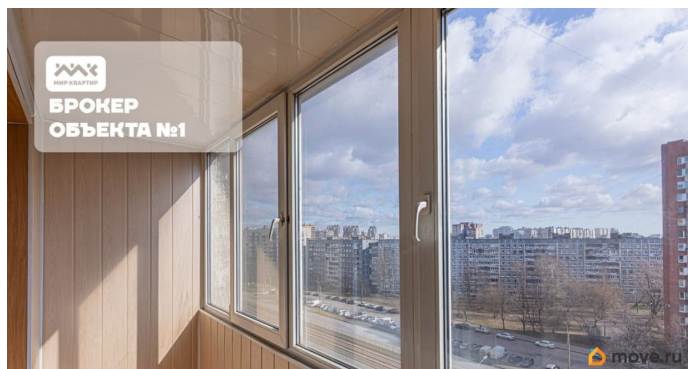
Состояние: квартира требует ремонта. Это отличная возможность создать современный интерьер по собственному вкусу. О доме и подъезде: Чистый подъезд, два пассажирских лифта, мусоропровод.

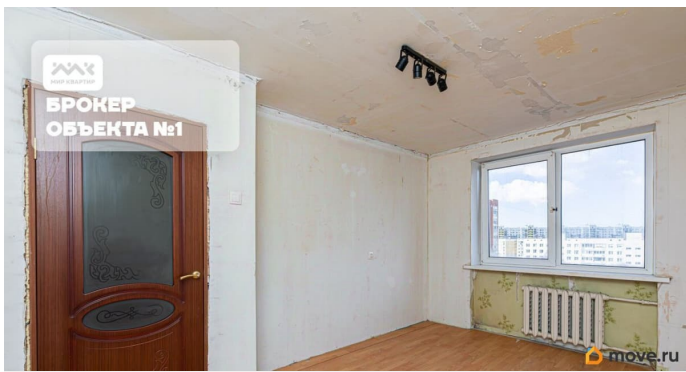
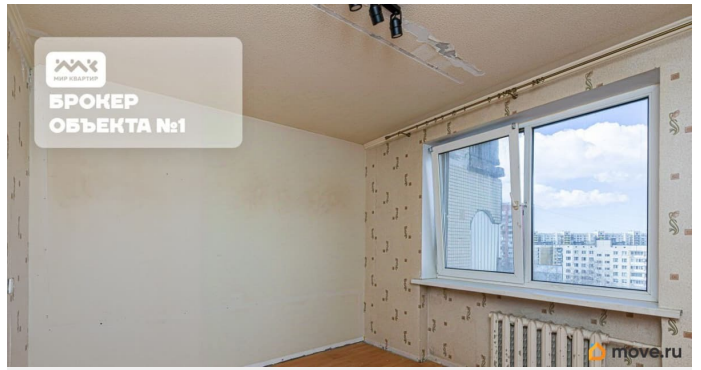
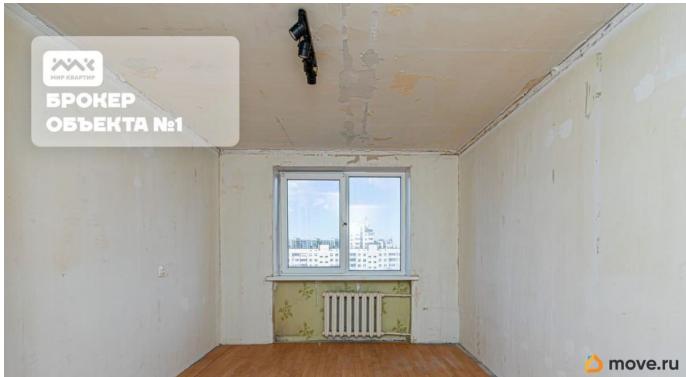
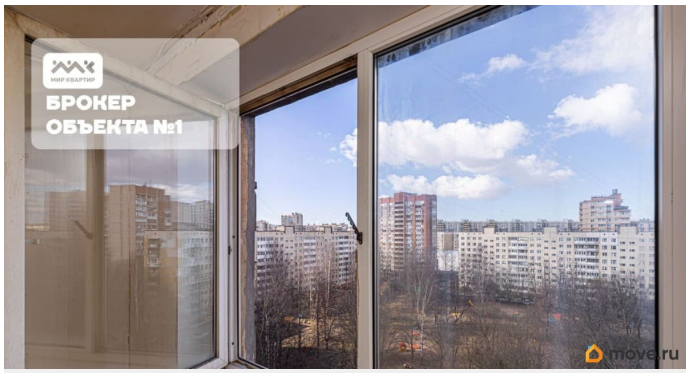
Состояние дома постоянно поддерживается текущими ремонтами. Соседи тихие и приветливые. Инфраструктура (в шаговой доступности): Социальные объекты: школа 463, детский сад 131, поликлиника 52.

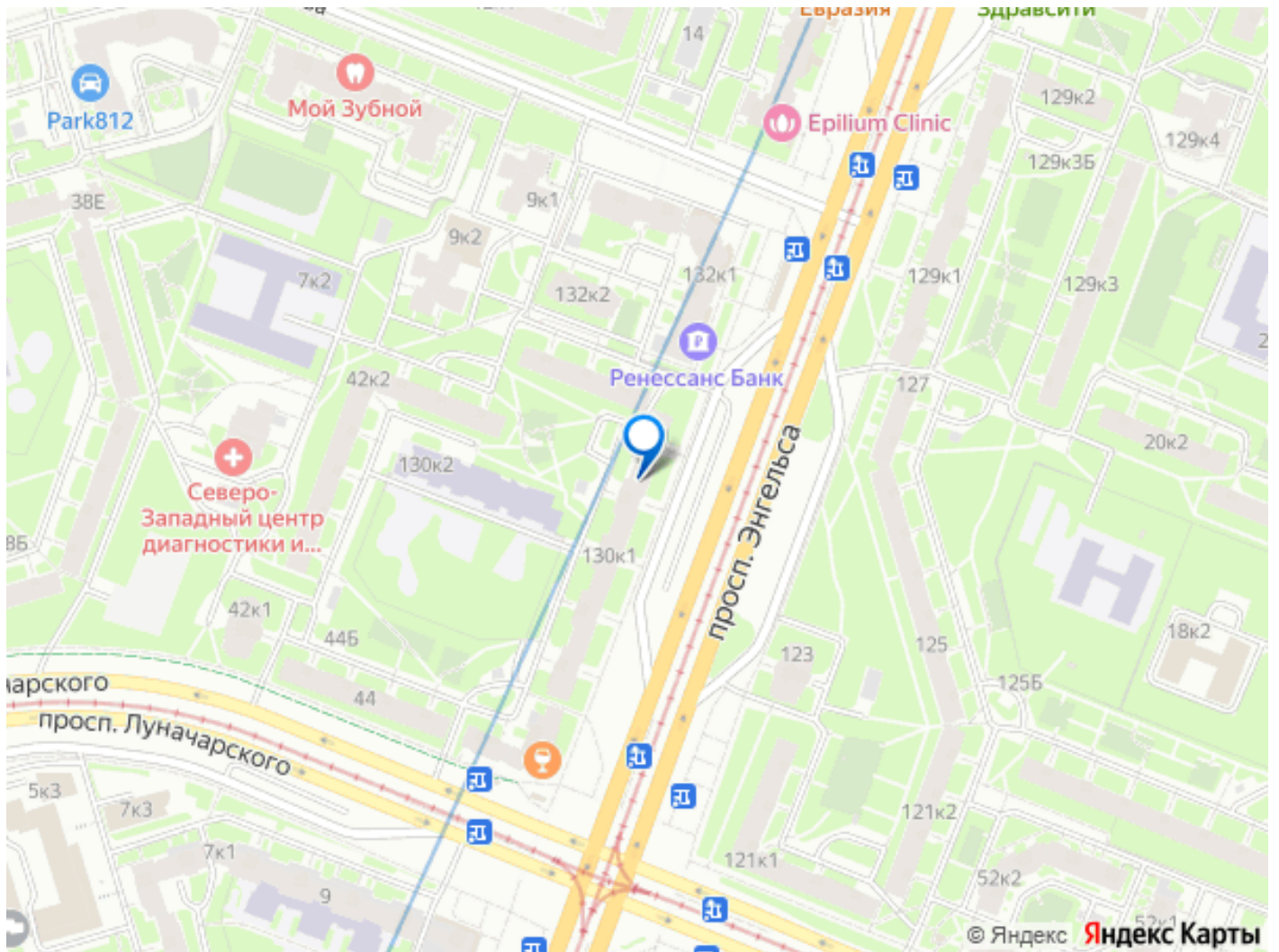
Торговля: гипермаркет «Лента», множество магазинов и супермаркетов. Бытовые услуги: отделение почты, парикмахерские.

Медицина: поликлиника рядом. Транспортная доступность: Ключевое преимущество —

расположение между двумя станциями метро. Они находятся в 515 минутах пешком, либо можно проехать одну остановку на трамвае или автобусе. Развитая сеть наземного транспорта позволяет быстро добраться в любую точку города. Придомовая территория: Двор утопает в зелени, содержится в чистоте. Для жителей обустроены: Оборудованная детская площадка. Спортивная площадка. Открытая парковка для автомобилей. Покажем в ближайшие дни. Хорошие варианты с двумя метро уходят быстро, не откладывайте просмотр! Предлагаем ПРЕМИАЛЬНОЕ обслуживание для требовательных клиентов. Оперативно организуем просмотр, предоставим полную информацию по объекту. 20 лет работы с требовательными клиентами подготовили нас к решению ВАШИХ сложных задач. Будем рады знакомству! Ул. Рубинштейна, д.8.







Move.ru - вся недвижимость России