

🕒 Создано: 08.07.2025 в 18:39

Обновлено: 17.02.2026 в 14:17

<https://spb.move.ru/objects/9282579768>

Светлана Каленик, 28 ESTATE

79118289039

**Санкт-Петербург, 13-я Красноармейская
улица, 22**

16 500 000 ₽

Санкт-Петербург, 13-я Красноармейская улица, 22

Округ

[СПБ, Адмиралтейский район](#)

Улица

[улица 13-я Красноармейская](#)

Квартира

Количество комнат

3

Жилая площадь

44.2 м²

Площадь кухни

10 м²

Общая площадь

60 м²

Этаж

3/5

Детали объекта

Тип сделки

Продам

Раздел

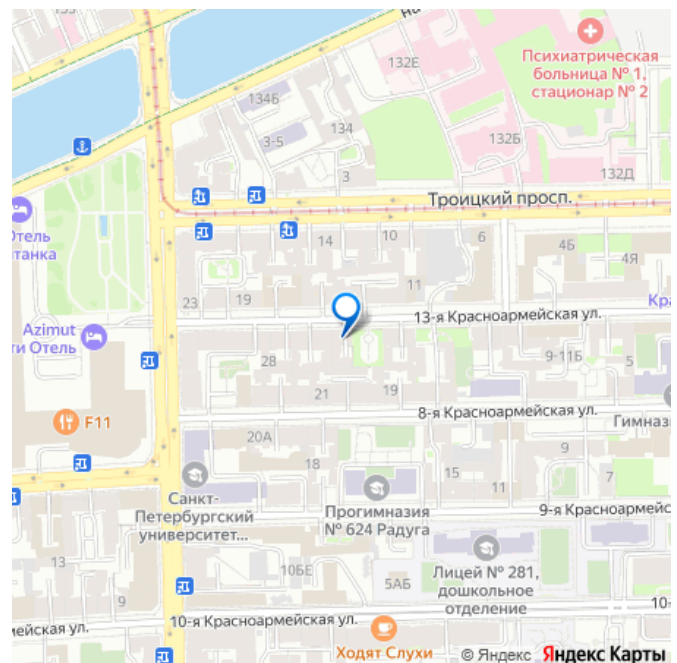
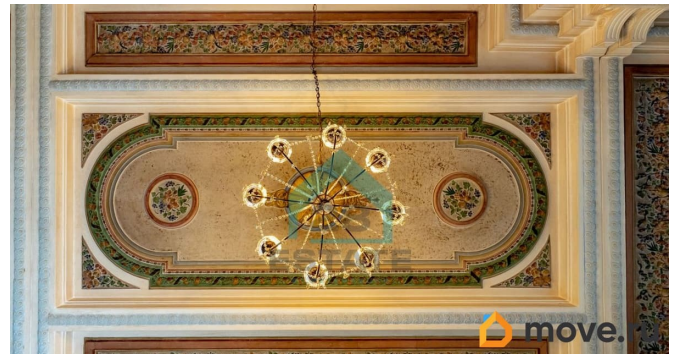
[Квартиры](#)

Тип санузла

раздельный

Вид из окна

для заметок



во двор

Ремонт

косметический

Покупка в ипотеку

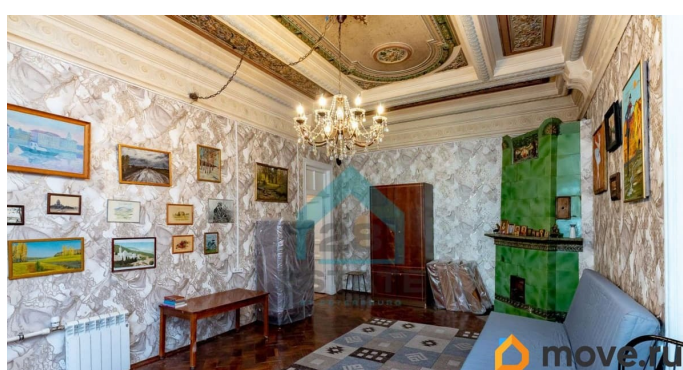
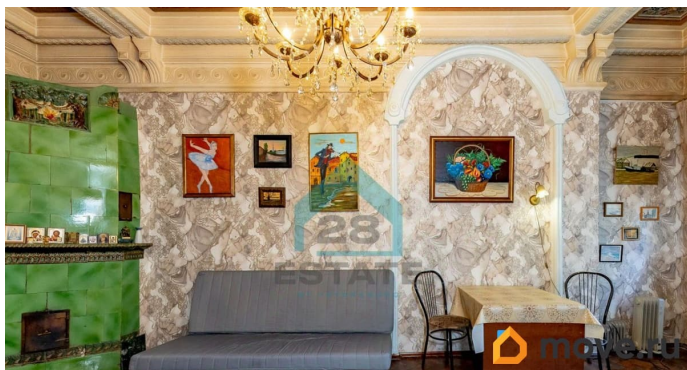
да

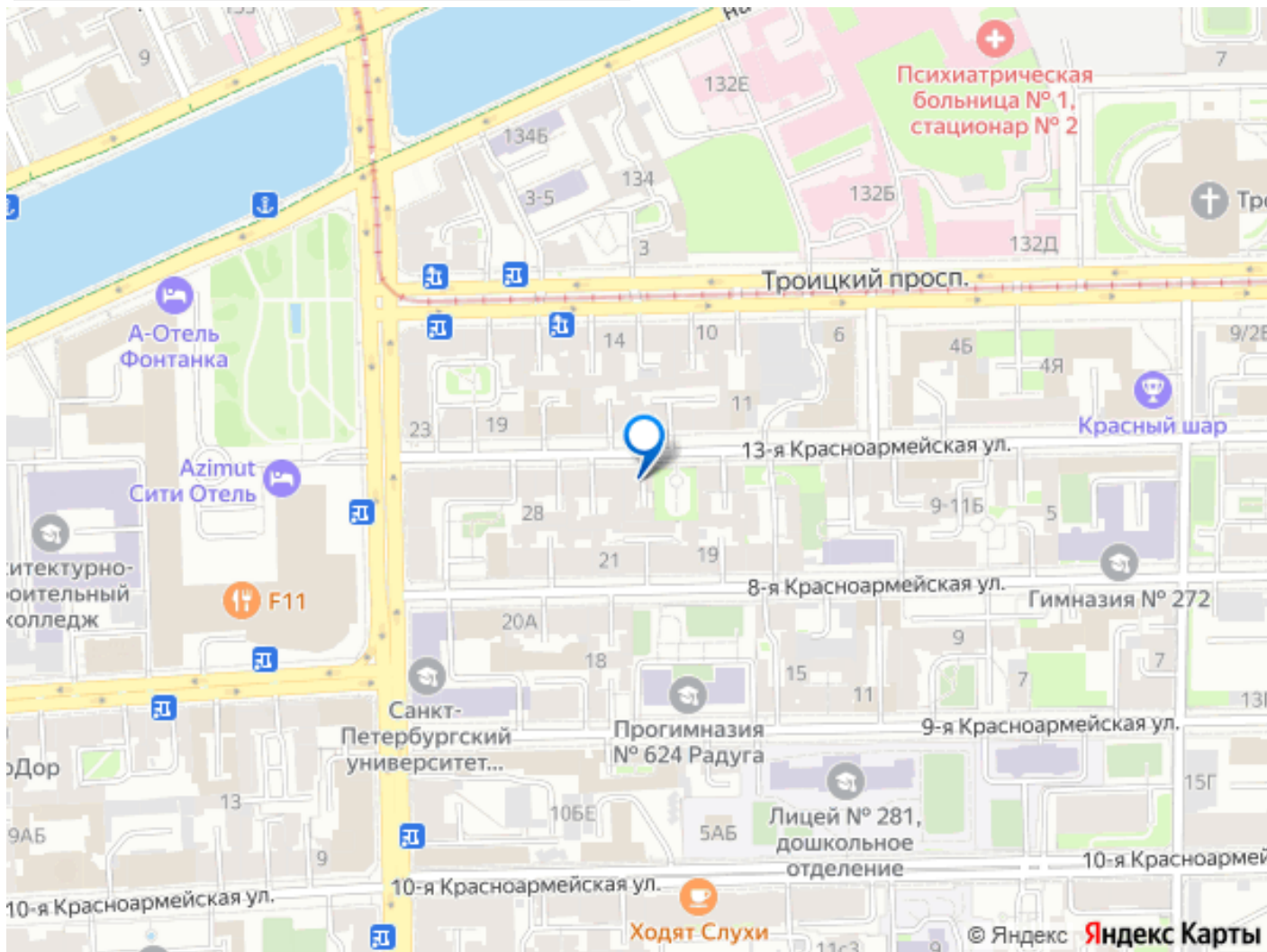
возможна ипотека, лифт

Описание

Арт. 110099391 Об объекте: Дом-памятник!
Отличное предложение в Адмиралтейском районе Доходный дом М.Э. Маркович - актрисы императорской оперы, введен в эксплуатацию в 1905 Данная квартира, а точнее комната в квартире является объектом культурного наследия Изысканное окно - выходит в маленький дворик Изумрудный камин в комнате с аутентичным потолком Квартира включает 3 изолированные комнаты Удобная просторная прихожая Дом и придомовая территория: Парковка для собственников во дворе Тихие спокойные соседи Спортивные и детские площадки с зоной отдыха; В пешей доступности Троицкий собор, музей-усадьба Г.А.Державина, Измайловский сад, Набережные Фонтанки и Обводного канала, и другие Модный развлекательный гастро - шоп - Vokzal, так же в пешей доступности Прогуляться до исторического центра города возможно прогулочным шагом, наслаждаясь архитектурой и красотами нашего города Инфраструктура: Школы, лицеи, колледжи, институты Поликлиника, госпиталь Магазины, отели Кафе и рестораны (все в шаговой доступности) Пешая доступность до центральных достопримечательностей города Транспортная доступность: До метро Балтийская, ЖД вокзал Балтийский ровно 10

минуты пешком До метро Технологическая
10-15 минут Остановка общественного
транспорта рядом с домом Очень удобно
выехать на КАД и ЗСД О сделке: Без
обременений Один взрослый собственник
Полное юридическое сопровождение сделки
ТОРГ предусмотрен!!! 3D ТУР! Записывайтесь
на просмотр!





Move.ru - вся недвижимость России