

Создано: 30.10.2025 в 22:41

Обновлено: 08.01.2026 в 15:35

Санкт-Петербург, улица Ленина, 31

**17 950 000 ₽**

Санкт-Петербург, улица Ленина, 31

Округ

[СПБ, Петроградский район](#)

Улица

[улица Ленина](#)

## Квартира

Количество комнат

3

Высота потолков

3.28 м

Жилая площадь

35.7 м<sup>2</sup>

Площадь кухни

12 м<sup>2</sup>

Общая площадь

60 м<sup>2</sup>

Этаж

6/6

## Детали объекта

Тип сделки

Продам

Раздел

[Квартиры](#)

Тип санузла

раздельный

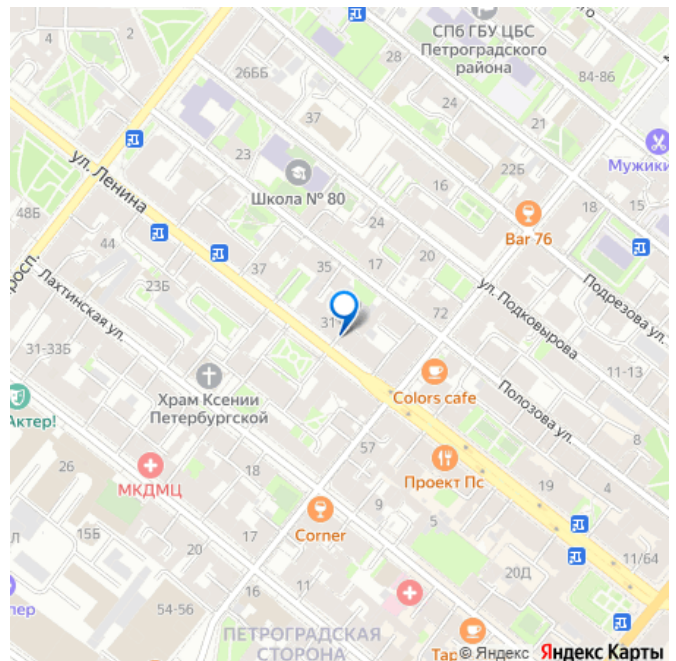
<https://spb.move.ru/objects/9286177404>

Ольга Алексеевна Бобылева,

Панорама

**79812024658**

для заметок



Вид из окна

во двор

Ремонт

евро

Покупка в ипотеку

да

возможна ипотека, лифт, парковка

## Описание

В одном из любимых петербуржцами районов Петроградском предлагается отличная квартира! Кирпичный дом 1913 г. п . Вход с улицы и со двора. Двор закрытый. Ремонт фасада дома производился 2013 , ремонт крыши и тех. этажа в 2017 , кап ремонт общедомовой электропроводки в 2019.

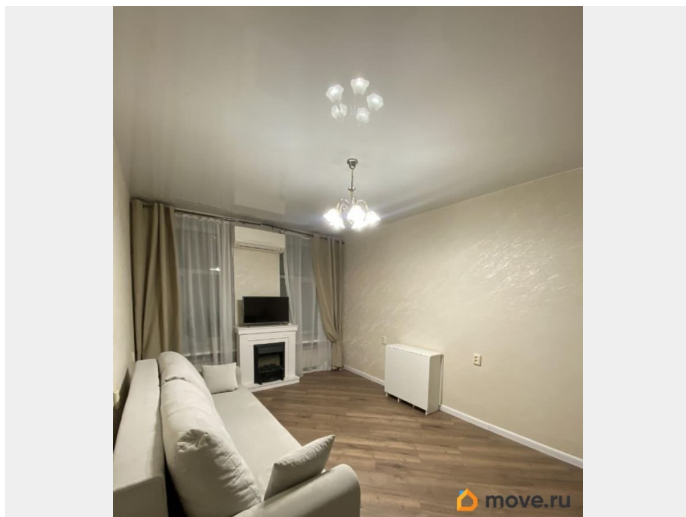
**ЖЕЛЕЗОБЕТОННЫЕ ПЕРЕКРЫТИЯ!**

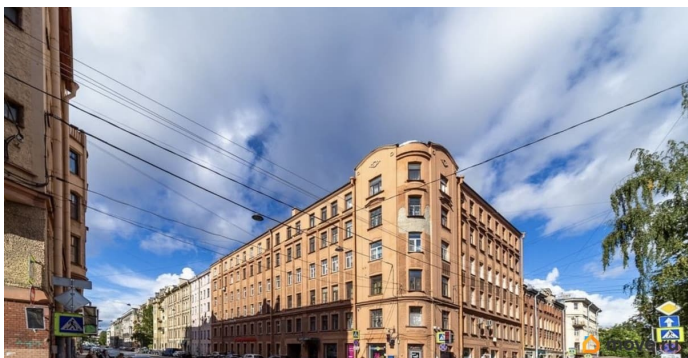
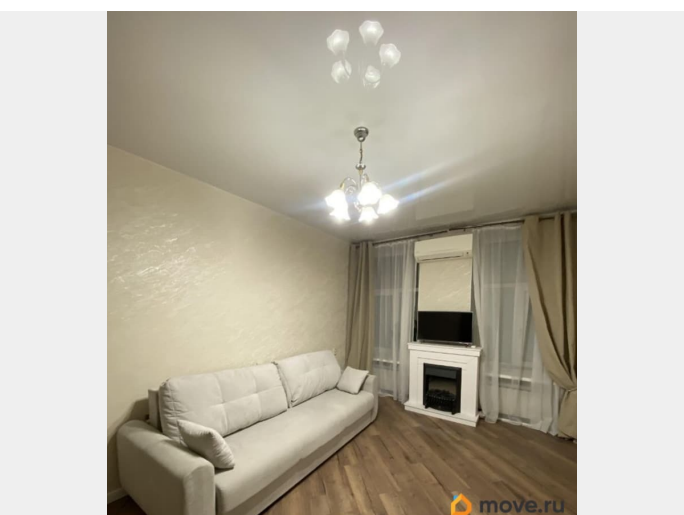
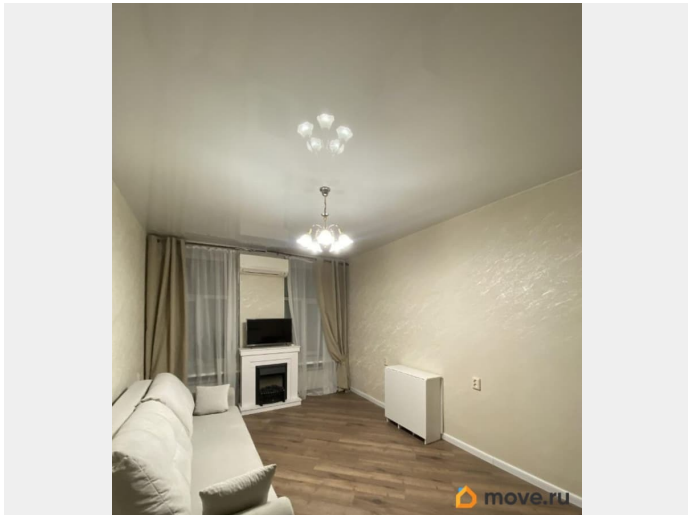
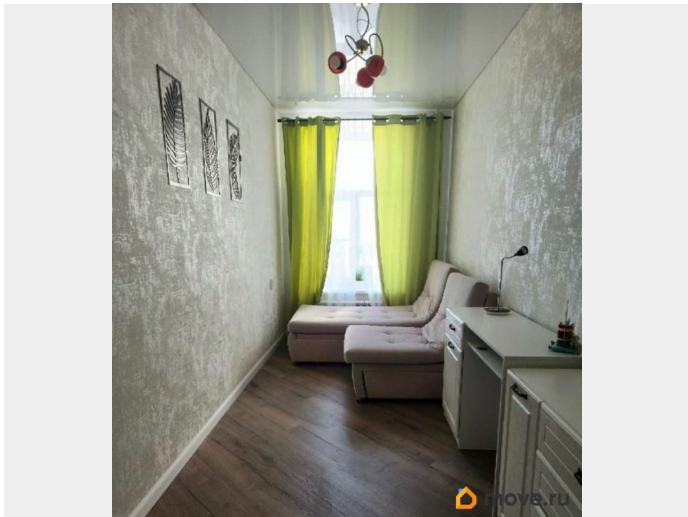
Перепланировок не было! Последний этаж, 3 квартиры на площадке, закрывается этаж на решетку, на техническом этаже можно хранить вещи. Лифта нет, но лестница пологая, подниматься не сложно. Свежий ремонт, делали для себя, поменяны все стояки и трубы, сан/тех новая, радиаторы. По всей квартире проведена электропроводка с заземлением, установлен новый защитный шкаф с узо на каждую линию и эл.

ограничителем тока. Квартира очень теплая, светлая, тихая ! Окна выходят во двор с прекрасным видом на крыши Петербурга и телебашню. Установлены качественные теплые двухкамерные стеклопакеты, громадные (60 см!) подоконники. Потолки натяжные .Пол в квартире ламинат во всех комнатах и керамогранит в кухне, сан/узле.

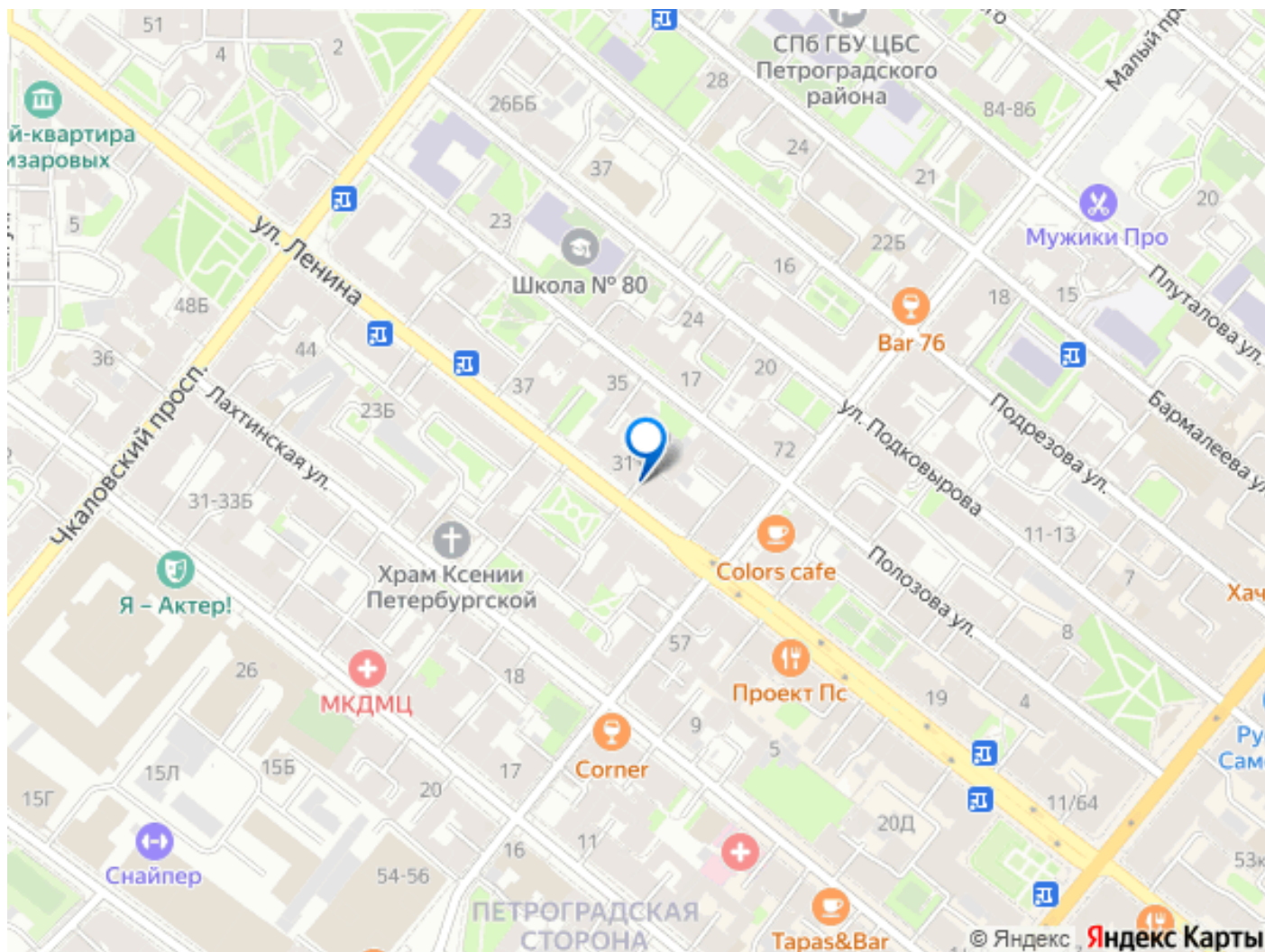
При входе оборудована небольшая прихожая, В квартире функционален каждый квадратный сантиметр площади, все

продумано до мелочей. Установлены 2 кондиционера, есть согласование с КГА. Остается новая встроенная кухня с встроенной бытовой техникой - посудомашина, духовой шкаф, варочная панель, СВЧ, холодильник. Остаётся вся мебель. Можно заезжать и жить или сдавать в аренду. Решен вопрос с напором воды - стоит магистр. насос, повышающий давление. Нет проблем с горячей водой и ее отключением - стоит газовая колонка bosch и счётчик газа. Один совершеннолетний собственник. Полная стоимость в договоре. Материнский капитал не использовался. Прямая продажа. Жилье НЕ единственное. Квартира свободна, никто не проживает. Прекрасное расположение дома, рядом - метро Горьковская, Чкаловская, Петроградская. Остановки общественного транспорта, школа, дет/сад, магазины, спортшколы, парки (Матвеевском, Лопухинский, Александровский), до ЦПКиО 30 мин. пешком.









Move.ru - вся недвижимость России