

🕒 Создано: 19.09.2025 в 18:04

Обновлено: 05.12.2025 в 17:28

**Санкт-Петербург, Нарвский проспект,
23/2**

11 100 000 ₽

Санкт-Петербург, Нарвский проспект, 23/2

Округ

[СПБ, Адмиралтейский район](#)

Улица

[проспект Нарвский](#)

Квартира

Количество комнат

3

Высота потолков

2.8 м

Жилая площадь

41.8 м²

Площадь кухни

8.9 м²

Общая площадь

61.3 м²

Этаж

5/6

Детали объекта

Тип сделки

Продам

Раздел

[Квартиры](#)

Тип санузла

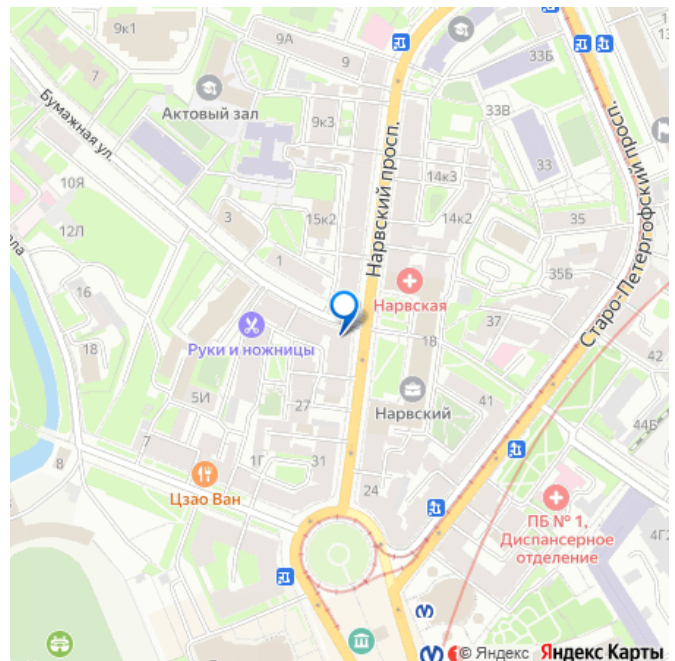
<https://spb.move.ru/objects/9285066898>

НЕВА Недвижимость, НЕВА

Недвижимость

79119189106

для заметок



совмещенный

Вид из окна

во двор

Ремонт

без ремонта

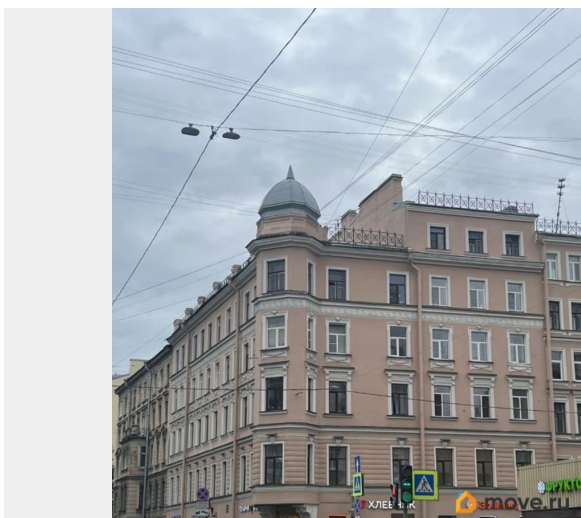
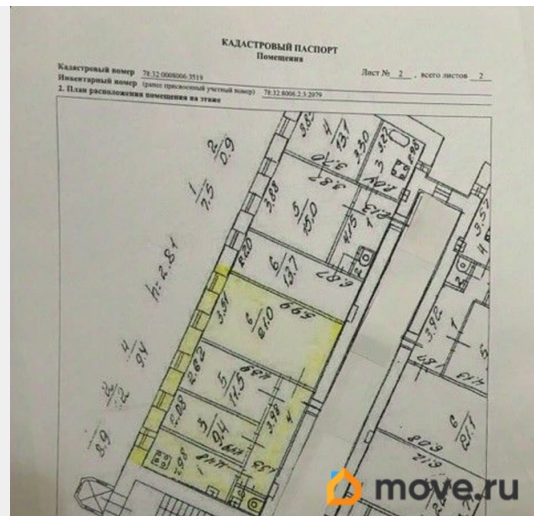
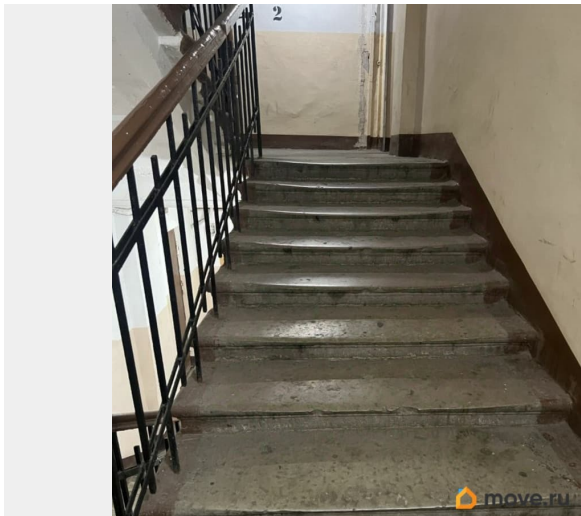
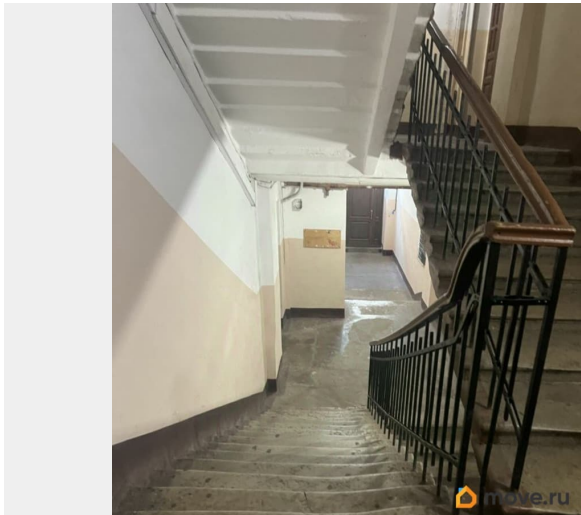
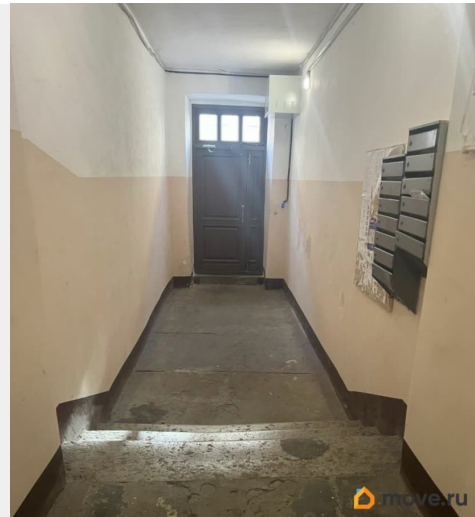
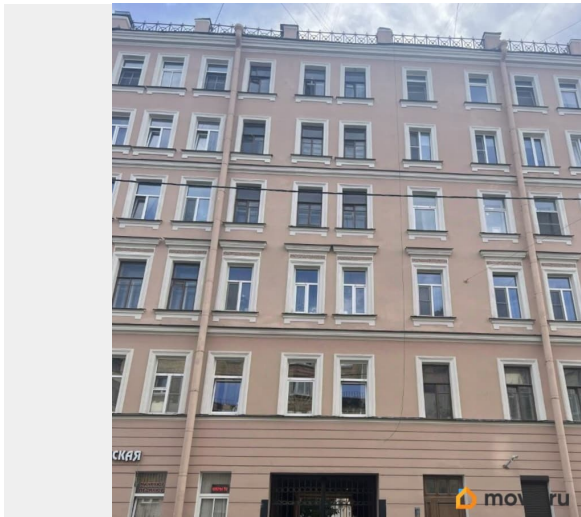
Покупка в ипотеку

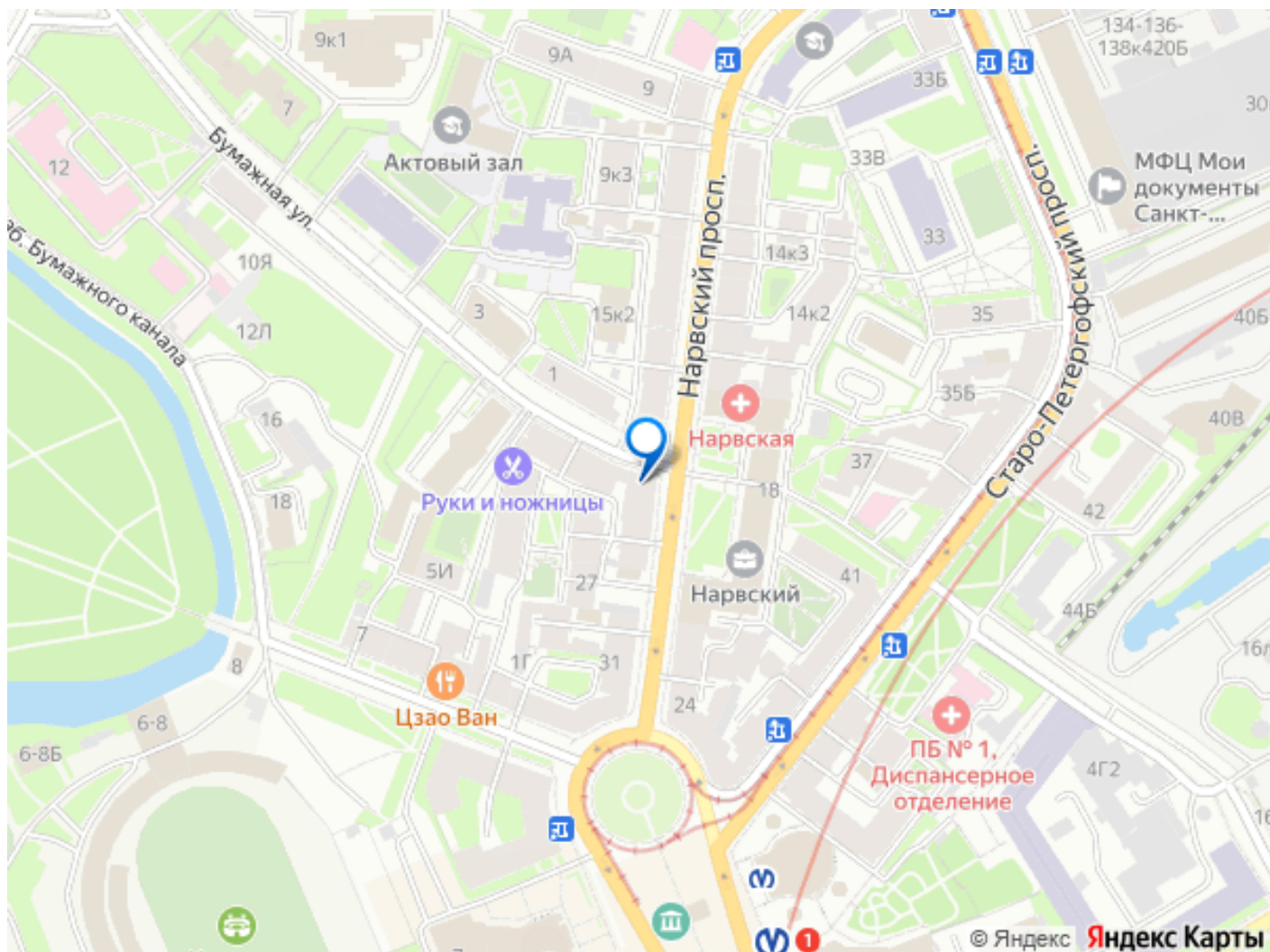
да

возможна ипотека, лифт

Описание

Арт. 117086364 Квартира в историческом Адмиралтейском районе в кирпичном доме, вблизи старинного парка Екатерингофа с речкой и прудами. Метро Нарвская в пешей доступности(5 мин). Два входа в парадную: вход с тихой ул. Бумажная, второй вход со двора, оборудован лифтовой шахтой. Окна выходят в большой просторный двор с зеленой аллеей и благоустроенной детской площадкой, что обеспечивает тишину. На лестничной площадке- огромный закрытый, светлый тамбур всего на 4 квартиры с большим панорамным окном во двор. Комнаты изолированные. Квартира без косметического ремонта, но все функционирует: сантехника и трубы новые, стеклопакеты установлены, фильтры на воду установлены, дополнительно установлен электрический бойлер. Есть большие антресоли и дополнительная кладовка на первом этаже. В тамбуре хорошие адекватные соседи, участвуют в благоустройстве мест общего пользования. В пешей доступности вся инфраструктура. Удобный выезд на ЗСД и в центр. Все для комфортной жизни. Квартира продается без обременения, полная стоимость в ДКП, прямая продажа, ипотека приветствуется.





Move.ru - вся недвижимость России