

🕒 Создано: 19.09.2025 в 17:52

Обновлено: 02.02.2026 в 17:41

**Санкт-Петербург, Нарвский проспект,  
23/2**

**11 200 000 ₽**

Санкт-Петербург, Нарвский проспект, 23/2

Округ

[СПБ, Адмиралтейский район](#)

Улица

[проспект Нарвский](#)

## Квартира

Количество комнат

3

Высота потолков

2.8 м

Жилая площадь

41.8 м<sup>2</sup>

Площадь кухни

8.9 м<sup>2</sup>

Общая площадь

61.3 м<sup>2</sup>

Этаж

5/6

## Детали объекта

Тип сделки

Продам

Раздел

[Квартиры](#)

Тип санузла

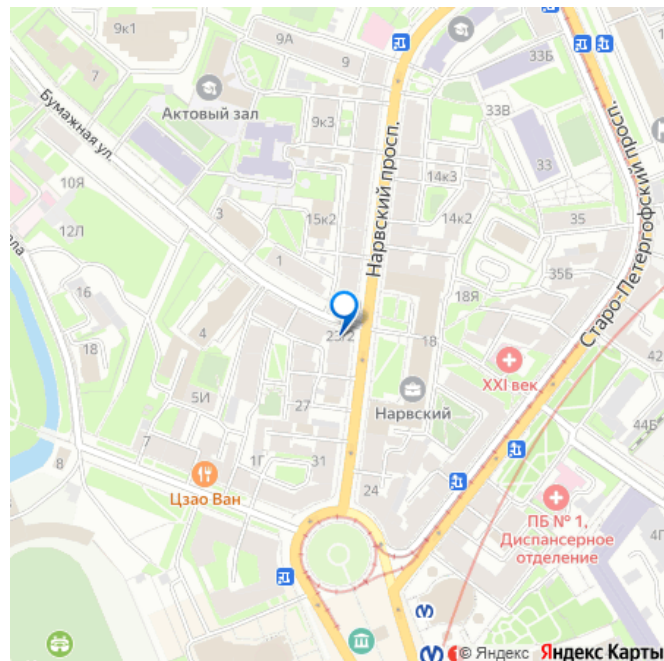
<https://spb.move.ru/objects/9287918938>

**НЕВА Недвижимость, НЕВА**

**Недвижимость**

**79119189106**

для заметок



совмещенный

Вид из окна

во двор

Ремонт

без ремонта

Покупка в ипотеку

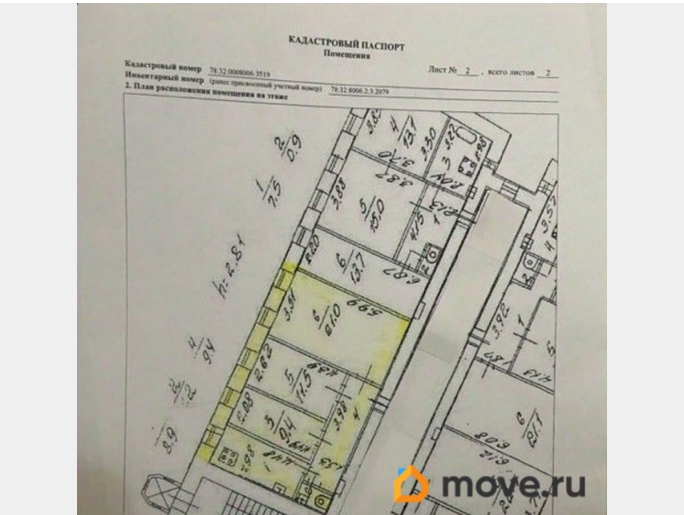
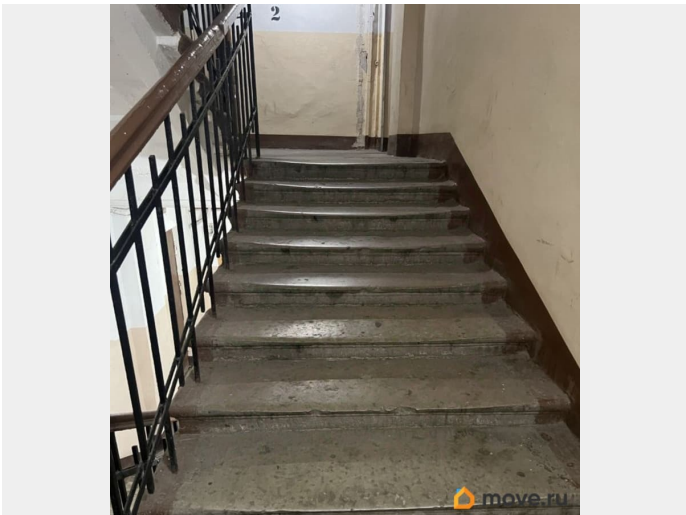
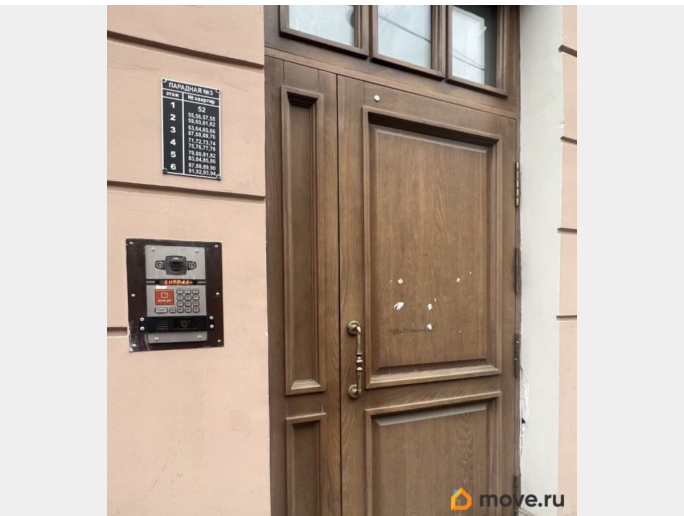
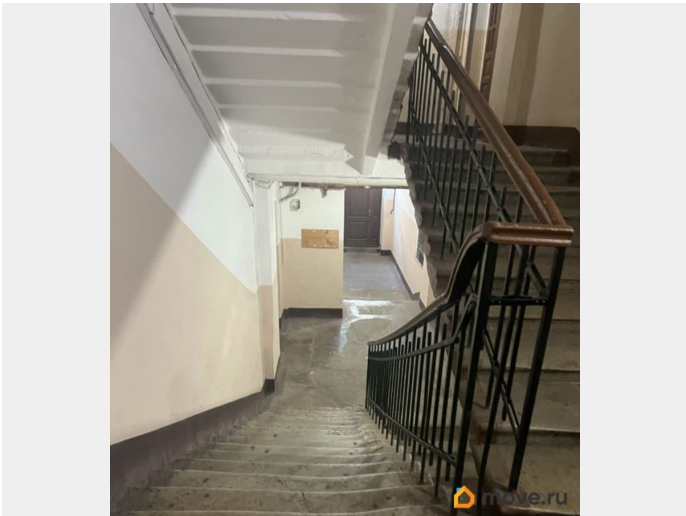
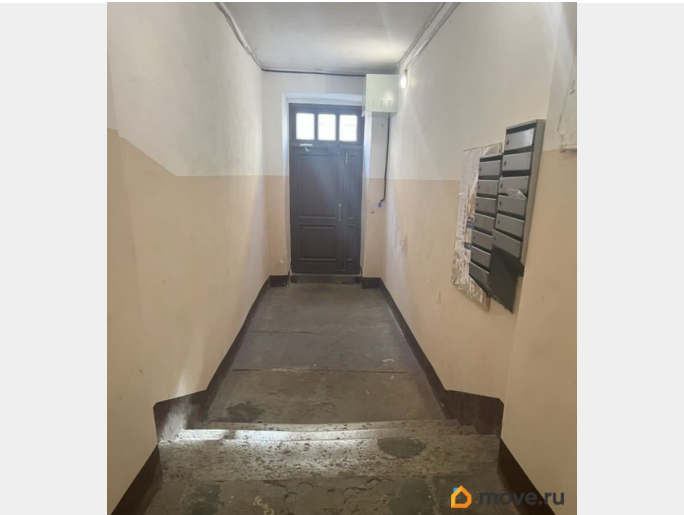
да

возможна ипотека, лифт

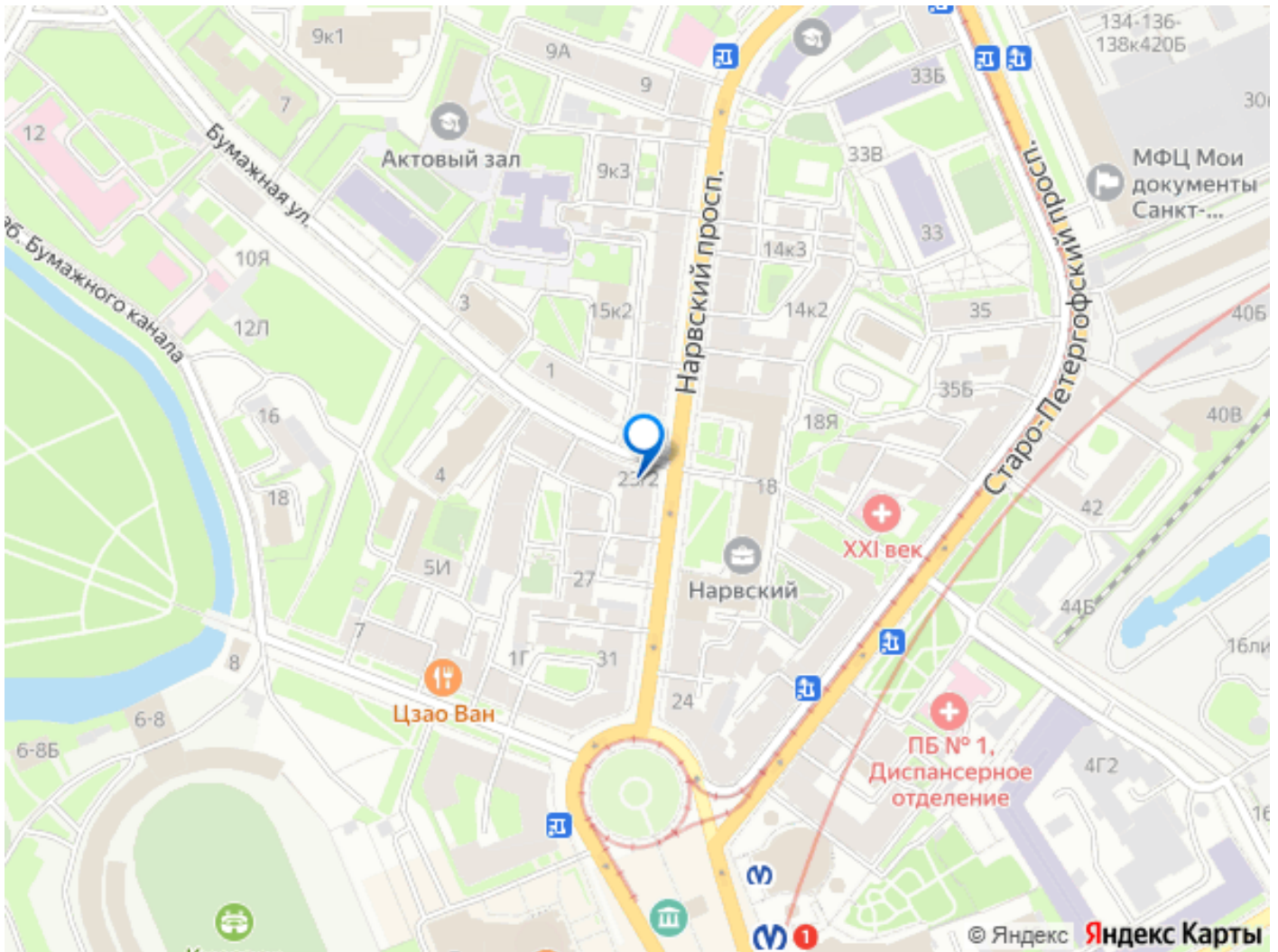
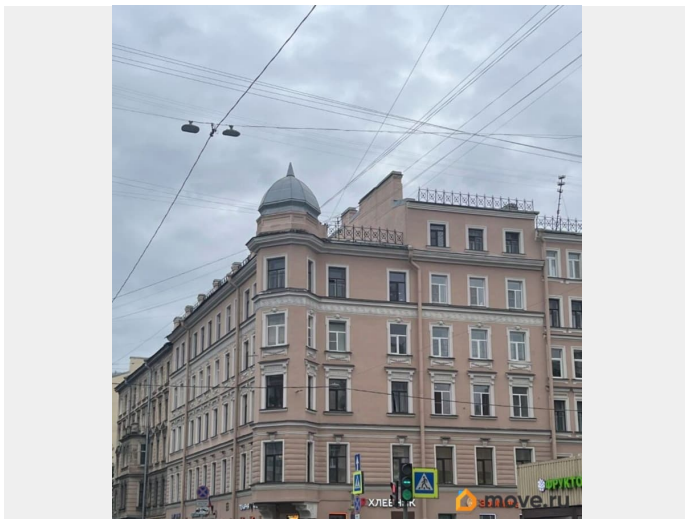
## Описание

Арт. 117086364 Квартира в историческом Адмиралтейском районе в кирпичном доме, вблизи старинного парка Екатерингофа с речкой и прудами. Метро Нарвская в пешей доступности( 5 мин). Два входа в парадную: вход с тихой ул. Бумажная, второй вход со двора, оборудован лифтовой шахтой. Окна выходят в большой просторный двор с зеленой аллеей и благоустроенной детской площадкой, что обеспечивает тишину. На лестничной площадке- огромный закрытый, светлый тамбур всего на 4 квартиры с большим панорамным окном во двор. Комнаты изолированные. Квартира без косметического ремонта, но все функционирует: сантехника и трубы новые, стеклопакеты установлены, фильтры на воду установлены, дополнительно установлен электрический бойлер. Газоснабжение централизованное (без газовой колонки). Есть большие антресоли и дополнительная кладовка на первом этаже. В тамбуре хорошие адекватные соседи, участвуют в благоустройстве мест общего пользования. В пешей доступности вся инфраструктура. Удобный выезд на ЗСД и в центр. Все для комфортной жизни. Квартира продается без обременения, полная стоимость в ДКП,

прямая продажа, ипотека приветствуется.







Move.ru - вся недвижимость России