

Создано: 28.01.2025 в 18:05

Обновлено: 03.06.2025 в 17:05

<https://spb.move.ru/objects/9285105090>

Елена Ипатова, Sever Group

79811245331

**Санкт-Петербург, Большая Монетная
улица, 3**

14 500 000 ₽

Санкт-Петербург, Большая Монетная улица, 3

Округ

[СПБ, Петроградский район](#)

Улица

[улица Большая Монетная](#)

Квартира

Количество комнат

3

Высота потолков

3.05 м

Жилая площадь

45 м²

Площадь кухни

5.3 м²

Общая площадь

61.4 м²

Этаж

1/7

Детали объекта

Тип сделки

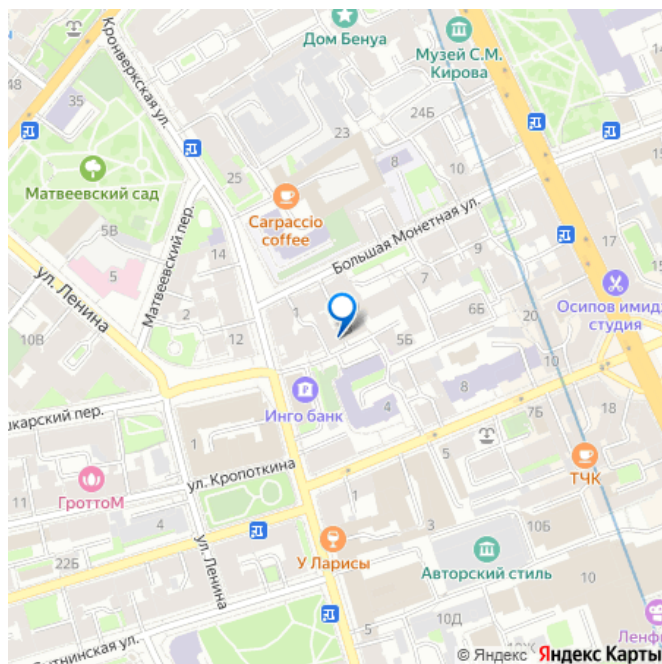
Продам

Раздел

[Квартиры](#)

Тип санузла

для заметок



раздельный

Вид из окна

во двор

Ремонт

косметический

Квартира в новостройке

да

Покупка в ипотеку

да

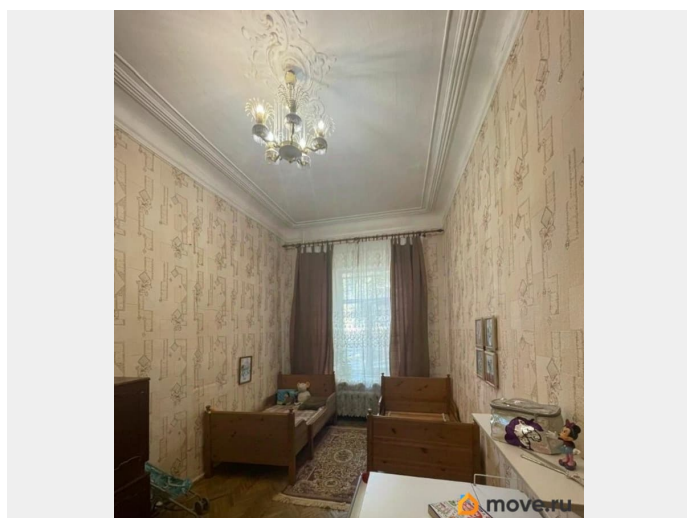
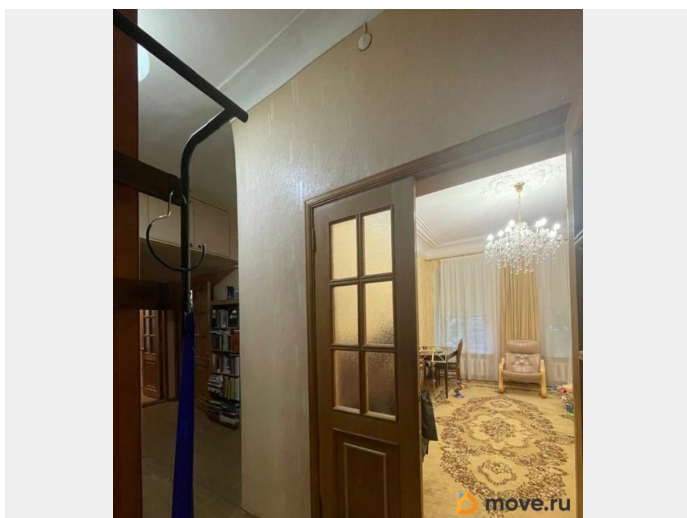
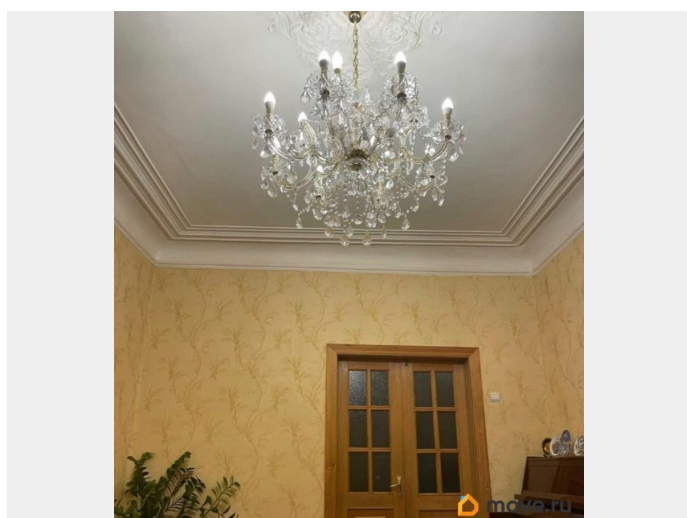
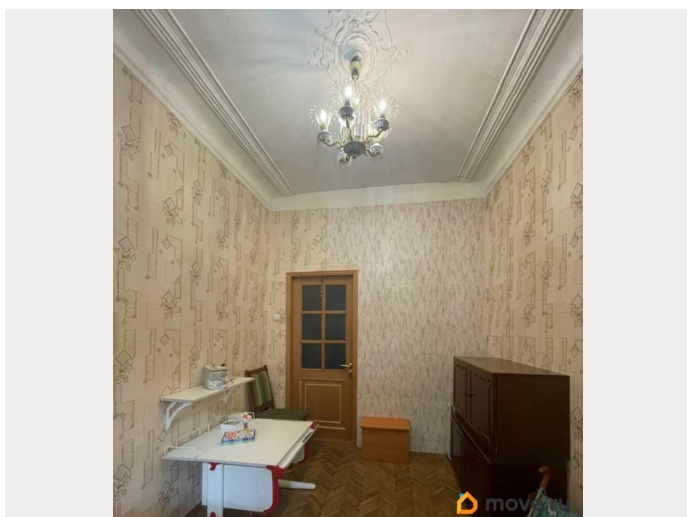
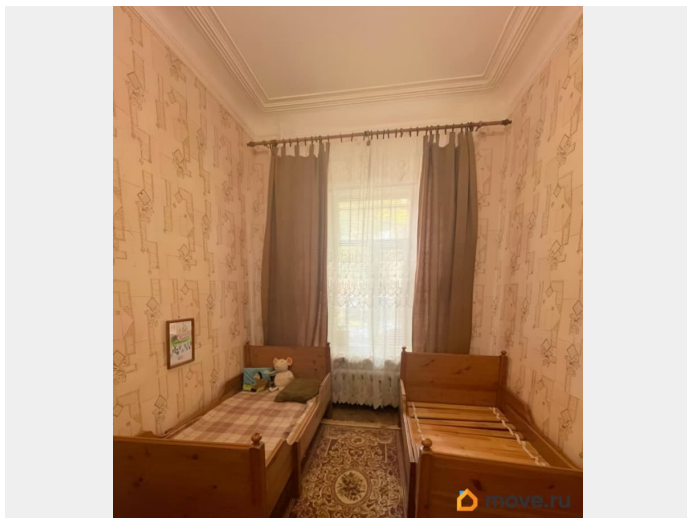
возможна ипотека, лифт, парковка

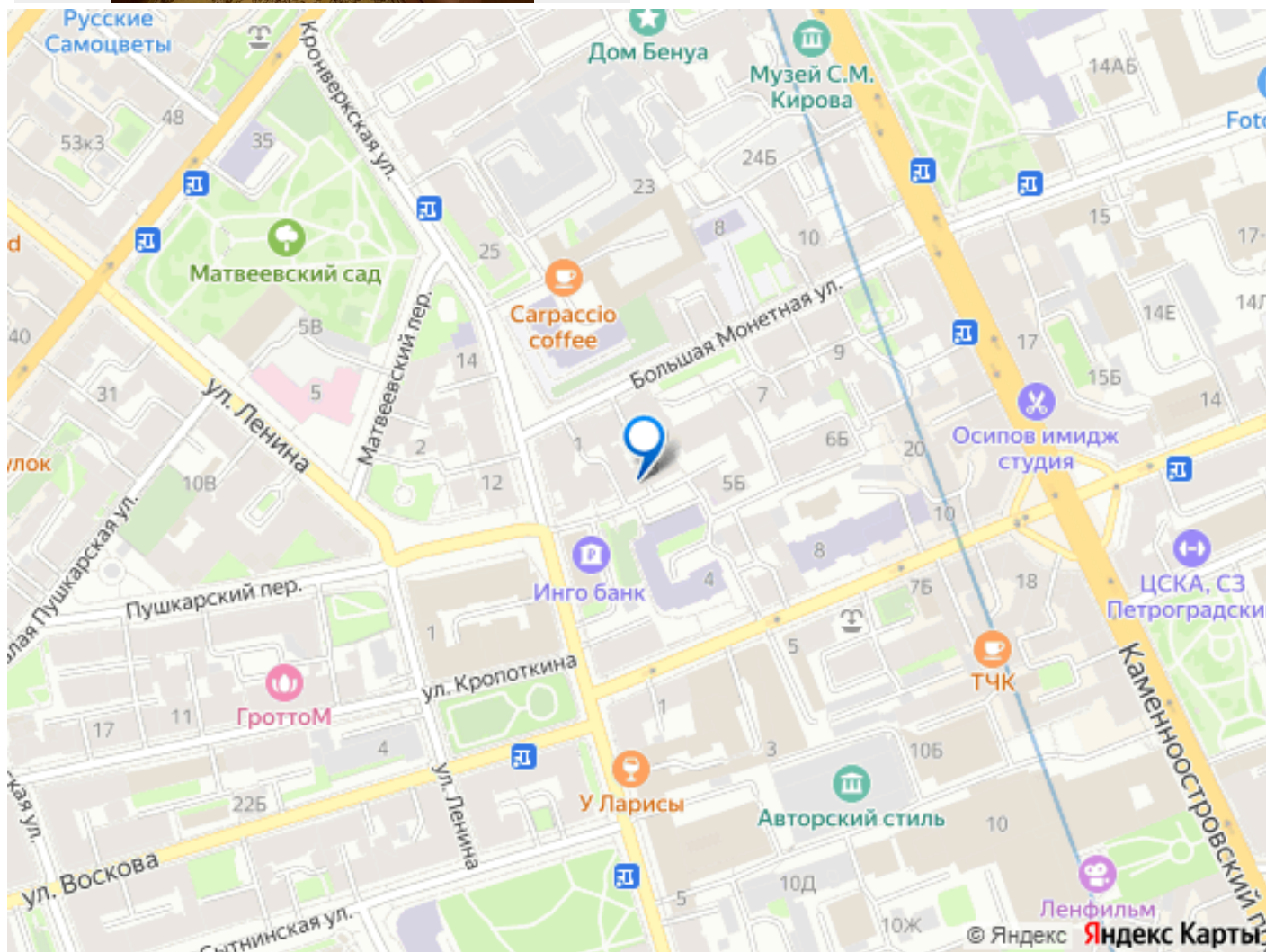
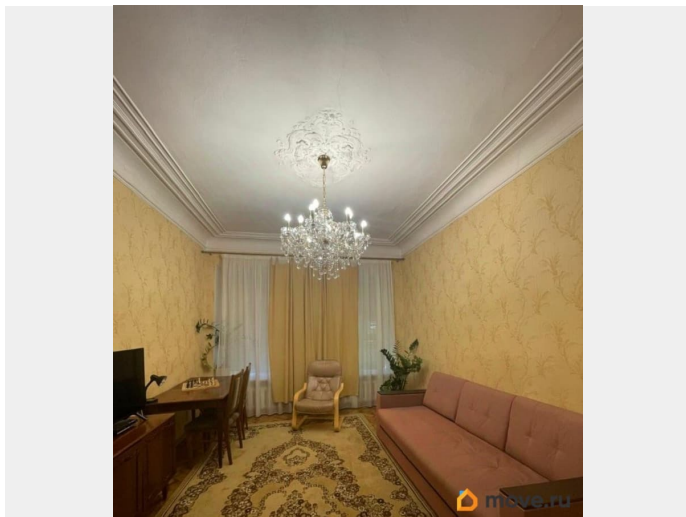
Описание

Доходный дом 1912-1913, проект архитектора А.И. Ковшарова. Закрытый двор на ключе ,есть парковочное место. Квартира с 3мя изолированными комнатами. Теплый пол в одной из комнат. В двух комнатах по два окна. На кухне небольшое окно. Газовая колонка. Между двумя входными дверьми пространство для хранения. Широкий коридор! Огромная антресоль! Большое (скрытое и прохладное) пространство на кухне для хранения продуктов.

Стеклопакеты, решетки на окнах. Лепнина, паркет. При желании можно сделать камин, есть контакты. Широкая парадная. Зона для колясок/велосипедов. В квартире тихо! Летом комфортно, прохладно. Окна не во двор и не на проезжую часть, напротив окон зеленая зона и школа. Вся обстановка остаётся, въезжайте и живите! До метро пешком - Горьковская/Петроградская 10 минут. Рядом остановки общественного транспорта до центра города, до Московского вокзала. Вокруг расположены две государственные школы, две частные. Несколько детских садов. Много детских площадок. Две

государственные музыкальные школы.
Матвеевский сад в 2 минутах. До
Петропавловской крепости 15 минут. Один
взрослый собственник. Без обременений.
Показ в любое время. Быстрый выход на
сделку.





Move.ru - вся недвижимость России